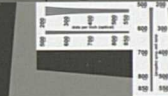


	1	2	3	4	5	6	7	8	9	10	11 (A)	12	13	14	15
L*	39.12	65.43	49.87	44.26	55.56	70.82	63.51	39.92	52.24	97.06	92.02	87.34	82.14	72.06	62.15
a*	13.24	18.11	-4.34	-13.80	9.82	-33.43	34.26	11.81	48.55	-0.40	-0.60	-0.75	-1.06	-1.19	-1.07
b*	15.07	18.72	-22.29	22.85	-24.49	-0.35	59.60	-46.07	18.51	1.13	0.23	0.21	0.43	0.28	0.19

D50 Illuminant, 2 degree observer

Density → 0.04 0.09 0.15 0.22 0.38 0.51



*Golden Thread*

	16 (M)	17	18 (B)	19	20	21	22	23	24	25	26	27	28	29	30
L*	49.25	38.62	28.86	16.19	8.29	3.44	31.41	72.46	72.95	29.37	54.91	43.96	82.74	52.79	50.87
a*	-0.16	-0.18	0.54	-0.05	-0.81	-0.23	20.98	-24.45	16.83	13.06	-38.91	52.00	3.45	50.88	-27.17
b*	0.01	-0.04	0.60	0.73	0.19	0.49	-19.43	55.93	68.80	-49.49	30.77	30.01	81.29	-12.72	-29.46

0.75 0.98 1.24 1.67 2.04 2.42

Colors by Munsell Color Services Lab

*Don Williams*



Registre des mort  
de la Commune  
de  
Villeneuve

E<sup>6</sup>. 136<sup>2</sup>.



Archives cantonales vaudoises

*RMSA/128.810*

Microfilm

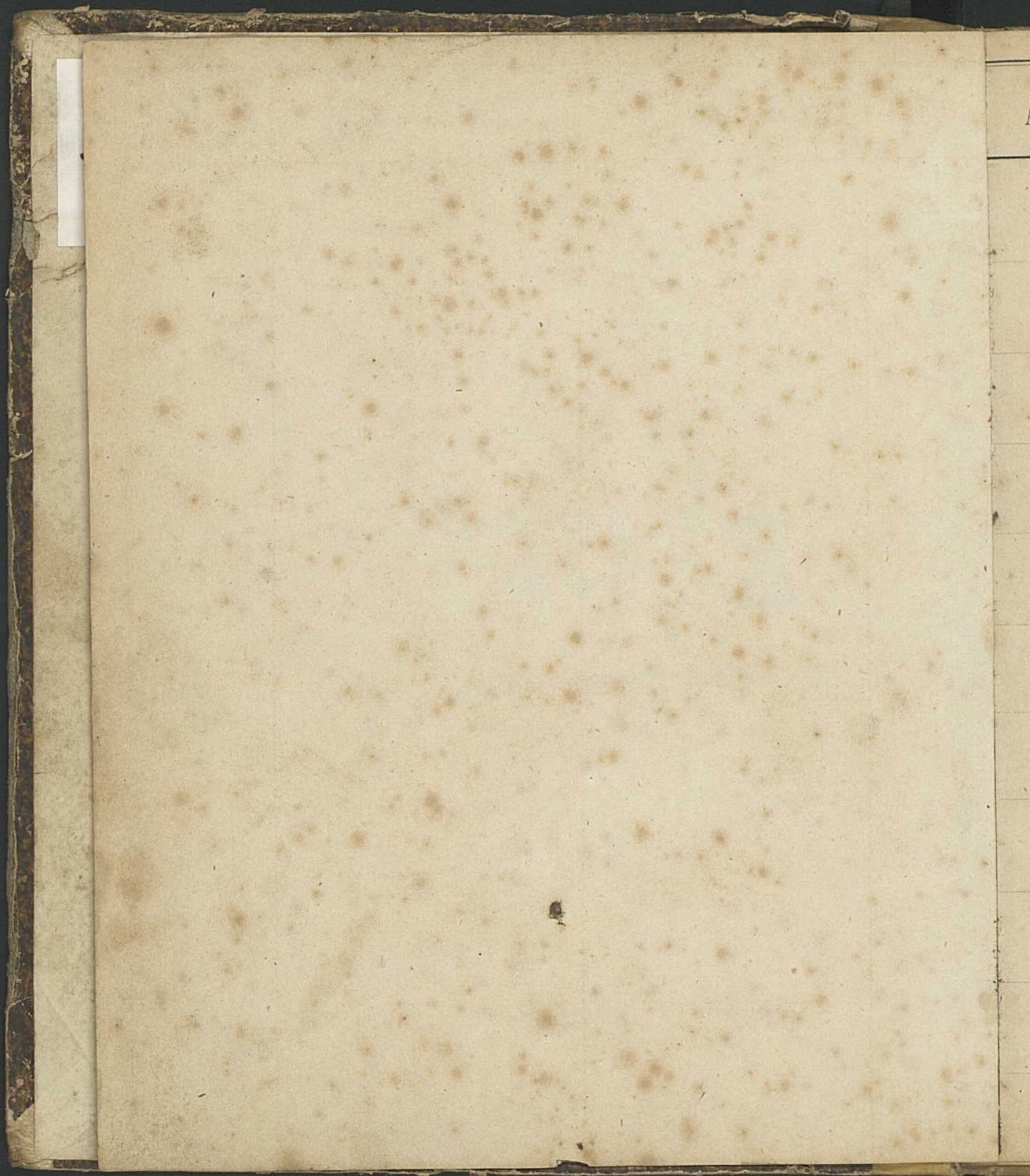


Et 136<sup>9</sup>

**E**<sup>b</sup>-136<sup>9</sup>

---











Numéro du Piquet.	Date de l'inhumation.	Nom.	Prénoms.
	1862		
651	Novembre 6	Nicolet	Jean Louis
652	9 <sup>bre</sup> 25	Pousaz	Elise venu au monde mort
653	9 <sup>bre</sup> 26	Berger	Jean Joseph
654	X <sup>bre</sup> 10	Flagerini Genes	Genevieve Louise
655	X <sup>bre</sup> 17	Chenaud	Louis Rodolphe
656	X <sup>bre</sup> 19	Champel	Louise
	1863		
657	Janvier 2	Crausson ni Pilet	Prosette Marie Françoise
658	4 3	Chatehard ni Fely	Marguerite
659	Février 4	Nicolet	Jacques
660	F. 7	Nicolet	Louise



Age.	Origine.	Lieu du décès.	Numéro du Régistre de l'État civil.
31 ans	Villeneuve	Villeneuve	1081
	Ollon	Villeneuve	1082
40	Morzins	Villeneuve	1083
40	Lussy	Villeneuve	1084
47	Villeneuve	Villeneuve	1086
43	Vevey	Villeneuve	1087
63	Villeneuve	Villeneuve	1088
46	Villeneuve	Villeneuve	1089
43	Villeneuve	Villeneuve	1090
6 mois	Villeneuve	Villeneuve	1091



Numéro du Piquet.	Date de l'inhumation.	Nom.	Prénoms.
661	Mars 2.	Morrier	Jeanne Susanne
662	Mars 4	Bernard	Henriette
663	Mars 28	Nielland ni Girard	Anne Marie
664	Avril. 8	Deluz	Louis
665	Avril. 11	Faurx	Charles
666	Avril. 13	Nicolet	Jacques Louis Vincent
667	Juin. 5	Girard	François
668	Juin. 16	Sardoz	Elisabeth ni Marnier
669	Juin. 21	Délézin	Benjamin
670	Juin. 21	Pouzas ni	Pilet Marie Cecile Elise



Âge.	Origine.	Lieu du décès.	Numéro du Régistre de l'État civil.
7 1/2 ans	Roche	Villeneuve	1092
mort né	Lisle	Villeneuve	1093
81 an	Zollikoffen	Villeneuve	1094
18 mois	Goutons Mezi	Villeneuve	1095
4 ans	Ormon Dessous	Villeneuve	1096
1 an	Villeneuve	Villeneuve	1097
8 ans	Grand Devant	Villeneuve	1098
79 ans	Falscheren	Villeneuve	1099
24 ans	Villeneuve	Villeneuve	1100
27 ans	Olson	Villeneuve	1101



Numéro du Piquet.	Date de l'inhumation.	Nom.	Prénoms.
671	Juin. 27	Burnod	née Jaquemot Jeannette
672	Juin. 29	Chenaud	Pierre
673	Juillet. 3	Hartsregg	François
674	Juillet. 5	Lauze	Andriens
675	Juillet. 21	Halpimann	Jean
676	Août. 3	Ponnaz	née Broje Anne Louise etc <sup>m</sup>
677	Août. 10	Amiguet	Jean Daniel
678	Août. 25	Amiguet	Jacques Louis
679	1862. 6	Lemoir	François
680	1862. 9	Lauze	Emile



Age.	Origine.	Lieu du décès.	Numéro du Régistre de l'État civil.
33 ans	Villeneuve	Villeneuve	1102
44 ans	Villeneuve	Villeneuve	1103
44 ans	D'Alsace	Villeneuve	1104
8 mois	Ormonot Dessous	Villeneuve	1105
mort né	Choirgenach	Villeneuve	1106
45 ans	Lutry et Cully	Villeneuve	1107
64 ans	Villeneuve	Villeneuve	1108
41 ans	Villeneuve	Villeneuve	1109
47 ans	Villeneuve	Villeneuve	1110
2 ans 1/2	Ormonot Dessus	Villeneuve	1111



Numéro du Piquet.	Date de l'inhumation.	Nom.	Prénoms.
681	Octobre. 3	Preber	Charles
682	9 <sup>ème</sup> . 16	Richard	Henri s'ennuie en route mort
683	9 <sup>ème</sup> . 30 1864	Bertholet	Jacques s <sup>r</sup> Alexandre
684	Janvier 6	Marchand	Pierre Abraham Joseph
685	Janvier 27	Nicolat	Alfred
686	Février 14	Perret né Prasslet	Sophie
687	Mars. 1	Amiguet	Samuel mort né
688	Mars. 9	Trollet	Emma Cistine Marguerite
689	Mars. 10	Chatelain	Jacques Pierre



Âge.	Origine.	Lieu du décès.	Numéro du Régistre de l'Etat civil.
6 mois	Egguiville	Villeneuve	1112
	Ormon Dessous	Villeneuve	1113
14 ans	Villeneuve	Villeneuve	1114
54 ans	Bofflers sur Arce	Villeneuve	1115
10 mois	Villeneuve	Villeneuve	1116
99 ans	Villeneuve	Villeneuve	1117
	Villeneuve	Villeneuve	1118
3 <sup>e</sup> mois	Beygneux	Villeneuve	1119
51 ans	Noville et Pennoy	Villeneuve	1120



Numéro du Piquet.	Date de l'inhumation.	Nom.	Prénoms.
690	Mars. 11	Chenaud	François Alexandre
691	Mars. 11	Chenaud	ni Lemis Charlotte
692	Mars. 15 <sup>e</sup>	Chausson	un enfant mort né
693	Mars. 21	Nivoler	Jeannette
694	Mars. 24	Deluz	Henriette Marie Julie
695	Mars. 29	Glapprey	Louise Marguerite
696	Avril. 8	Vallotton	Louis un enfant mort né
697	Avril. 14	Berger	Jean Joseph
698	Avril. 15	Chenaud	Rodolphe
699	Avril. 24	Richard	Jean David



Age.	Origine.	Lieu du décès.	Numéro du Régistre de l'Etat civil.
66 ans	Villeneuve	Villeneuve	1121
67 ans	Villeneuve	Villeneuve	1122
	Novill	Villeneuve	1123
17 jours	Villeneuve	Villeneuve	1124
13 ans	Joux-les-Moines	Villeneuve	1125
4 ans 1/2	Villeneuve	Villeneuve	1126
	Les-Clés	Villeneuve	1127
1 an 7 mois	Morgine-Savoie	Villeneuve	1128
69 ans	Villeneuve	Villeneuve	1129
46 ans	O-mont-Dessous	Villeneuve	1129 bis



Numéro du Piquet.	Date de l'inhumation.	Nom.	Prénoms.
400	Mai 5	Pinguet	un enfant né mort
401	Mai 22	Roche	Edouard
402	J	<p>Mu par le Préfet des écritures Roche le 10 Juin 1864.</p> <p><i>A. Voulois</i></p>	
402	Juin 12	Gex	Louis / Henri
403	Juin 20	Trollet	Marianne Adolphe
404	Juin 22	Zoulaufrietonigeut	Louise
405	Juin 22	Parnet	Edouard Frédéric
406	Juillet 8	Arnaud	Pierrette Antoinette
407	Juillet 14	Favre	François



Âge.	Origine.	Lieu du décès.	Numéro du Régistre de l'État civil.
2 jours	Euvran	Villeneuve	1130
4 ans $\frac{1}{2}$	Corsier	Villeneuve	1131
2 ans	Savrie	Villeneuve	1132
2 $\frac{1}{2}$ ans		Villeneuve	1133
5 $\frac{1}{2}$ ans	Château d'Vez	Villeneuve	1134
9 ans	Ormont Dessus	Villeneuve	1135
16 ans	Bassinier	Villeneuve	1136
21 jours	Ormont Dessus	Villeneuve	1137



Numéro du Piquet.	Date de l'inhumation.	Nom.	Prénoms.
408	Juillet 26	Chenaud	Jean George Louis
409	Août 8	Bonleims	Jacques fr Vincent
410	Août 24	Rittner nie	Berloz Jeanne Marguerite
411	Août 28	Chatelard	Abram
412	Août 30	Lavanclii	Alice Eugénie
413	Septembre 17	Perrottet	Auguste
414	Septembre 20	Bertholet	David
415	Septembre 29	Pernet	Marie
416	Octobre 3	Rittner Ruff	Jean David
417	Octobre 14	Bonjean Nides	Françoise



Âge.	Origine.	Lieu du décès.	Numéro du Régistre de l'État civil.
83 ans	Villeneuve	Villeneuve	1138.
43 ans	Villeneuve	Villeneuve	1139.
54 ans	Chateaud'Or	Villeneuve	1140.
83 ans	Villeneuve	Villeneuve	1141.
7 mois	Savigny	Villeneuve	1142.
32 ans	Vully	Villeneuve	1143.
4 mois	Villeneuve	Villeneuve	1144.
13 mois	Mouilles Ormont	Villeneuve	1145.
69 ans	Chateaud'Or	Villeneuve	1146.
73 ans	Ormont Dessus	Villeneuve	1147.



Numéro du Piquet.	Date de l'inhumation.	Nom.	Prénoms.
418.	Novembre 4	Nicoler	Louis
419.	Novembre 30	Deluz	née Marten Anna Janchole
420.	Decembre 3	de Roveriaz	Louise
421	Decembre 15	Paris	née Merletaz Marie
1865			
422	Janvier 11	Crenaud	née Miller Susanne
423	Janvier 19	Marten	Marie Pailin
424	Janvier 20	Monod	Louise
425	Janvier 29	Bertholet	Jules
426	Fevrier 9	Glappiez	Marie Elise



Âge.	Origine.	Lieu du décès.	Numéro du Régistre de l'Etat civil.
3. ans	Villeneuve	Villeneuve	1148.
23. ans	Gautens Mezerij	Villeneuve	1149.
67. ans	Bex	Villeneuve	1150.
46. ans	Ormont Dessous	Villeneuve	1151
48. ans	Villeneuve	Villeneuve	N <sup>o</sup> 1
64. ans	Villeneuve	Villeneuve	N <sup>o</sup> 2
24. ans	Noville Bennaz	Villeneuve	N <sup>o</sup> 3
1 mois	Villeneuve	Villeneuve	N <sup>o</sup> 4
12. ans	Villeneuve	Villeneuve	N <sup>o</sup> 5



Numéro du Piquet.	Date de l'inhumation.	Nom.	Prénoms.
424	Février 21	Culand	Jacques François
428	Mars 5	Curdy	Alexandre
429	Mars 5	Jaccard ni Cuchod	Louise
430	Mars 11	Nicolet	un enfant mort né
431	Mars 13	Joby	Marie Louise
432	Mars 23	Cavin ni Colomb	Marguerite
433	Avril 10	Richard	Madeleine
434	Avril 28	Nicolet ni Chapalloy	Rose Marie
435	Mai 5	Nicolet ni Pittener	Georgette
436	Mai 22	Thierolf	Jacob



Âge.	Origine.	Lieu du décès.	Numéro du Régistre de l'Etat civil.
43 ans	Noville Ormont Dames	Villeneuve	no 6
25 ans	Port Salais	Villeneuve	no 7
28 ans	St. Croix	Villeneuve	no 8
..	Villeneuve	Villeneuve	no 9
2 moi $\frac{1}{2}$	Villeneuve	Villeneuve	no 10
82 ans	Sulliens	Villeneuve	no 11
48 ans	Ormont Dessous	Villeneuve	no 12
65 ans	Villeneuve	Villeneuve	no 13
40 ans	Villeneuve	Villeneuve	no 14
42 ans	Boche	Villeneuve	no 15



Numéro du Piquet.	Date de l'inhumation.	Nom.	Prénoms.
437	Juin 25	Buehet	Sophie
438	Juillet 11	Masson in	Moret S <sup>me</sup> Marguerite
439	Juillet 17	Nicot	Pierre Abram
440	Juillet 19	Thierolph	Jaques Vincent
441	Juillet 22	Borloy	Gustave
442	Août 2	Perrotet	Janny
443	Août 5	Ducraux	Paul
444	Août 17	Jaquerod	Abram David
445	Sep. 27	Barnet	Catherine
446	Octobre 26	Chablais	Marie



Âge.	Origine.	Lieu du décès.	Numéro du Régistre de l'État civil.
10 mois		Villeneuve	n° 16
80 ans	Villeneuve	Villeneuve	n° 17
43 ans	Villeneuve	Villeneuve	n° 18
13 ans	Broche	Villeneuve	n° 19
28 jours	Ormont Dessus	Villeneuve	n° 20
85 jours	Mont bas Sully	Villeneuve	n° 21
ant jours	St Legier	Villeneuve	n° 22
63 ans	Ormont Dessous	Villeneuve	n° 23
46 ans	Chateaux d'Oex	Villeneuve	n° 24
80 ans	Villeneuve	Villeneuve	n° 25



Numéro du Piquet.	Date de l'inhumation.	Nom.	Prénoms.
447	9 <sup>bre</sup> 4	Martin	Jean Frédéric et Jean
448	9 <sup>bre</sup> 19	Basset	Jean Pierre
449	9 <sup>bre</sup> 20	Mottier	Henri
450	9 <sup>bre</sup> 22	Forney	Jean Jacques
451	D'embre 6	Lenoir	Jeanne Susanne
452	Decembre 20	Herman	Alfred
453	Decembre 23	Lizon	Jeanne Marie
454	Decembre 23	Glappay	Pierre François
455	Decembre 25	Vagner	ni Jeanne Marie Susanne
456	Decembre 26	Barbey	ni Frédéric Rose



Âge.	Origine.	Lieu du décès.	Numéro du Régistre de l'Etat civil.
66 ans	Villeneuve	Villeneuve	N <sup>o</sup> 26
66 ans	Villeneuve	Villeneuve	N <sup>o</sup> 27
6 mois	Ormont Dessous	Villeneuve	N <sup>o</sup> 28
73 ans	Chateaufort	Villeneuve	N <sup>o</sup> 29
76 ans	Villeneuve	Villeneuve	N <sup>o</sup> 30
8 jours	Gournoens	Villeneuve	N <sup>o</sup> 31
83 ans	Lausanne	Villeneuve	N <sup>o</sup> 32
78 ans	Villeneuve	Villeneuve	N <sup>o</sup> 33
63 ans	Roche Schickel	Villeneuve	N <sup>o</sup> 34
76 ans		Villeneuve	N <sup>o</sup> 35



Numéro du Piquet.	Date de l'inhumation.	Nom.	Prénoms.
457	Decembre 31	Nicolet	François David
4866			
458	Janvier 11	Lauve	Jean David
459	Janvier 12	Dupont de	Briaux Fanchette
460	Janvier 25	Chatelard	François
461	Janvier 29	Lavanchi	Bertha
462	février 15	Briaux	Henriette Louise
463	février 21	Muller	Jean
464	février 22	Nicolet	Pierre s <sup>r</sup> Vincent
465	février 24	Leuenberger	Samuel



Âge.	Origine.	Lieu du décès.	Numéro du Régistre de l'Etat civil.
30 jours	Villeneuve	Villeneuve	110. 36
68 ans	Chateau de	Villeneuve	110. 37
46 ans	Villeneuve	Villeneuve	110. 38
35 ans	Villeneuve	Villeneuve	110. 39
18 jours	Savigni	Villeneuve	110. 40
13 ans	Villeneuve	Villeneuve	110. 41
2 ans	Geneve	Villeneuve	110. 42
69 ans	Villeneuve	Villeneuve	110. 43
42 ans	Melchnau	Villeneuve	110. 44



Numéro du Piquet.	Date de l'inhumation.	Nom.	Prénoms.
466	Mars. 10	Martin	Marie Louise
467	Mars. 13	Nicolet	Pierre François
468	Mars. 23	Reichenbach	Anna Marie
469	Mars. 24	Pilet ni	Champet Antoinette
470	Avril. 24	Martin	Julie
471	Mai. 9	Bertholet	Henriette Caroline
472	Mai. 9	Nicolet	Henri
473	Mai. 15	Dorsat ni	Gappoy Louise
474	Juin. 28	Sandoz	Yenny Felicie
475	Juillet. 9	Marquet	un enfant mort né



Âge.	Origine.	Lieu du décès.	Numéro du Régistre de l'État civil.
37 ans	Villeneuve	Villeneuve	N <sup>o</sup> . 45
92 ans	Villeneuve	Villeneuve	N <sup>o</sup> . 46
47 ans	Lauenen	Villeneuve	N <sup>o</sup> . 47
40 ans	Bossinière	Villeneuve	N <sup>o</sup> . 48
9 jours	Villeneuve	Villeneuve	N <sup>o</sup> . 49
8 ans	Villeneuve	Villeneuve	N <sup>o</sup> . 50
9 mois	Villeneuve	Villeneuve	N <sup>o</sup> . 51
48 ans		Villeneuve	N <sup>o</sup> . 52
22 mois	Marnand	Villeneuve	N <sup>o</sup> . 53
	Donnartin	Villeneuve	N <sup>o</sup> . 54



Numéro du Piquet.	Date de l'inhumation.	Nom.	Prénoms.
446	Juillet 23	Borloy	Nicolas Jeanne Louise
447	Juillet 27	Nicolas	un enfant mort né
448	Août 19	Borloy	Louis Aimé
449	Septembre 6	Mouier	Marie Françoise
450	Septembre 12	Cheneaud	Charles Louis
451	Octobre 6	Deleysin	Nicolas M <sup>me</sup> Sophie
452	Octobre 8	Prinsep	Marguerite Marie
453	Octobre 18	Bertholet	Susanne Catherine
454	Octobre 23	Favrod	Henri un enfant mort né
455	Novembre 9	Masson	Vincent un enfant mort



Âge.	Origine.	Lieu du décès.	Numéro du Régistre de l'État civil.
68 ans	Oumont Dessous	Villeneuve	n <sup>o</sup> 55
	Villeneuve	Villeneuve	n <sup>o</sup> 56
68 ans	Oumont Dessous	Villeneuve	n <sup>o</sup> 57
66 ans	Roche	Villeneuve	n <sup>o</sup> 58
3 mois	Villeneuve	Villeneuve	n <sup>o</sup> 59
24 ans	Villeneuve	Villeneuve	n <sup>o</sup> 60
49 ans	Anglaise	Villeneuve	n <sup>o</sup> 61
62 ans	Villeneuve	Villeneuve	n <sup>o</sup> 62
	Noville Penney	Villeneuve	n <sup>o</sup> 63
	Villeneuve	Villeneuve	n <sup>o</sup> 64



Numéro du Piquet.	Date de l'inhumation.	Nom.	Prénoms.
486	Novembre 21	Burnod	Jean Jacques François
487	Novembre 28	Bernard	Jean Daniel
488	Décembre 9	Chatelard	Jacques
489	Décembre 30	Chenaud	Julie Marie
<hr/>			
490	Janvier 25	Deluzini	Capte Jeanne Susanne
491	Janvier 28	Bernard	Jean Pierre
492	Février 3	Martin	Nannette Anne
493	Février 19	Nicolet	ni Deleysin Françoise
494	Mars 4	Roche ni	Mottier Constance



Age.	Origine.	Lieu du décès.	Numéro du Régistre de l'Etat civil.
46 ans	Villeneuve	Villeneuve	N <sup>o</sup> . 65
31 ans	l'Isle	Villeneuve	N <sup>o</sup> . 66
32 ans	Villeneuve	Villeneuve	N <sup>o</sup> . 67
66 ans	Villeneuve	Villeneuve	N <sup>o</sup> . 68
82 ans	Joutens Misery	Villeneuve	N <sup>o</sup> . 69
55 ans	l'Isle	Villeneuve	N <sup>o</sup> . 70
38 ans	Villeneuve	Villeneuve	N <sup>o</sup> . 71
43 ans	Villeneuve	Villeneuve	N <sup>o</sup> . 72
29 ans	Corsier	Villeneuve	N <sup>o</sup> . 73



Numéro du Piquet.	Date de l'inhumation.	Nom.	Prénoms.
795	Mars. 24	Métreux	Louise Amélie François
796	Avril. 13	Lapierre	Antoinette
797	Avril. 14	Pruptier	Georges
798	Avril. 14	Chenaud	François
799	Avril. 26	Delapraz	Jules Jean Pierre
800	Avril. 26	Schenk	Marie Susanne
801	Mai. 10	Leroir	Jules François
802	Mai. 14	Broye	Marie Marguerite
803	Mai. 24	Muller	Charles
804	Juin. 9	Chenaud	Pierre David Benjamin



Âge.	Origine.	Lieu du décès.	Numéro du Régistre de l'État civil.
67. ans	Chessel	Villeneuve	N <sup>o</sup> 74
63. ans	Jorigni	Villeneuve	N <sup>o</sup> 75
24 jours	Genève	Villeneuve	N <sup>o</sup> 76
67. ans	Villeneuve	Villeneuve	N <sup>o</sup> 77
47. ans	Corseaux	Villeneuve	N <sup>o</sup> 78
92. ans	Noville & Bernay	Villeneuve	N <sup>o</sup> 79
42. ans	Villeneuve	Paris	N <sup>o</sup> 80
64. ans	Villeneuve	Villeneuve	N <sup>o</sup> 81
8 jours	Genève	Villeneuve	N <sup>o</sup> 82
58. ans	Villeneuve	Villeneuve	N <sup>o</sup> 83



Numéro du Piquet.	Date de l'inhumation.	Nom.	Prénoms.
805	Juillet 29	Blaul	Henri & Wilhelm
806	Août 29	Bonzon	Adèle
807	Septembre 15	Chenaud	Jean Abram
808	Octobre 16	Berthold	Marie Susanne Alexander
809	Octobre 19	Aegerter	Jean Jacob Benjamin
810	Octobre 21	Decollombier	Jean Abram
811	Novembre 6	Borloy	un enfant mort né
812	Oct. 11	Chenaud	un enfant mort né
813	Décembre 12	Nicolet	Rosalie
814	D <sup>ce</sup> 14	Nicolet	Elise



Age.	Origine.	Lieu du décès.	Numéro du Régistre de l'État civil.
19. ans	St Gall	Villeneuve	N <sup>o</sup> 84
11. ans	Ormont dessous	Villeneuve	N <sup>o</sup> 85
40. ans	Villeneuve	Villeneuve	N <sup>o</sup> 86
83. ans	Villeneuve	Villeneuve	N <sup>o</sup> 87
59. ans	St Etienne Bern.	Villeneuve	N <sup>o</sup> 88
46. ans	Villeneuve	Villeneuve	N <sup>o</sup> 89
	Ormont dessous	Villeneuve	N <sup>o</sup> 90
	Villeneuve	Villeneuve	N <sup>o</sup> 91
17. jours	Villeneuve	Villeneuve	N <sup>o</sup> 92
20. ans	Villeneuve	Villeneuve	N <sup>o</sup> 93



Numéro du Piquet.	Date de l'inhumation.	Nom.	Prénoms.
815	Décembre 17	Perrottet	Alphonsine Héloïse
816	v <sup>o</sup> 23	Perret	Jeanne Marie
817	v <sup>o</sup> 24	Bonzon	un enfant mort né
818	v <sup>o</sup> 28	Schott	s <sup>ie</sup> Langin Marie
<hr/>			
1868			
819	Janvier 14	Dégruffi	Jean
820	Janvier 15	Nicolet	Pierre Abram
821	Février 5	Bonzon	Charles
822	Février 14	Joly	Louis Emmanuel



Âge.	Origine.	Lieu du décès.	Numéro du Régistre de l'État civil.
4. ans	Mottier en Sully	Villeneuve	N <sup>o</sup> . 94
66. ans	Chatelard	Villeneuve	N <sup>o</sup> . 95
	Ormont Dessous	Villeneuve	N <sup>o</sup> . 96
86. ans	Vich	Villeneuve	N <sup>o</sup> . 97
84. ans	St Saphorin	Villeneuve	N <sup>o</sup> . 98
81. ans	Villeneuve	Villeneuve	N <sup>o</sup> . 99
40. ans	Ormont Dessous	Villeneuve	N <sup>o</sup> . 100
80. ans	Villeneuve	Villeneuve	N <sup>o</sup> . 101



Numéro du Piquet.	Date de l'inhumation.	Nom.	Prénoms.
823	Février. 18	Nivolet	Jr. Pierre Louis Vincent
824	Février. 29	Veyre	nié Budey Rose
825	Mars. 22	Marin	François Louis
826	Avril. 13	Roche	François Daniel
827	Avril. 14	Martin	Pierre Abram
828	Avril. 18	Chenaud	nié Dumusque Susanne F <sup>se</sup>
829	Mai. 6	Burnod	Pierre Louis
830	Mai. 6	Pilet	Rodolph
831	Juin. 9	Nicolas	Jean
832	Juillet. 16	Barbay	François



Age.	Origine.	Lieu du décès.	Numéro du Régistre de l'Etat civil.
76. ans	Villeneuve	Villeneuve	N <sup>o</sup> . 102
89. ans	Ecoleaux	Villeneuve	N <sup>o</sup> . 103
38. ans	Genève	Villeneuve	N <sup>o</sup> . 104
43. ans	Corsier	Villeneuve	N <sup>o</sup> . 105
62. ans	Villeneuve	Villeneuve	N <sup>o</sup> . 106
67. ans	Villeneuve	Villeneuve	N <sup>o</sup> . 107
46. ans	Villeneuve	Villeneuve	N <sup>o</sup> . 108
64. ans	Villeneuve	Villeneuve	N <sup>o</sup> . 109
30. ans	pas connu	Villeneuve	N <sup>o</sup> . 110
87. ans	Chardonnay	Villeneuve	N <sup>o</sup> . 111



Numéro du Piquet.	Date de l'inhumation.	Nom.	Prénoms.
833	Aoust. 26	Martin ni	Chablais Françoise
834	Septembre. 13	Yaccard	Jean Daniel
835	Octobre. 17	Chesnard	Louis
836	Octobre. 29	Joly ni	Saviez Julie Antoinette
837	Novembre. 6	Masson	Elise un enfant mort
838	Novembre. 10	Puenzieux	Anne Marie Sophie
839	Novembre. 11	Chablais	Jean françois Abran
840	Novembre. 21	Favre	Jean Pierre
841	Décembre. 16	Dupertuis	Elise née mort



Âge.	Origine.	Lieu du décès.	Numéro du Régistre de l'Etat civil.
51. ans	Villeneuve	Villeneuve	N° 112
51. ans	Chardonnay	Villeneuve	N° 113
48. ans	Villeneuve	Villeneuve	N° 114
58. ans	Villeneuve	Villeneuve	N° 115
ni	Villeneuve	Villeneuve	N° 116
44. ans	Villeneuve	Villeneuve	N° 117
46. ans	Villeneuve	Villeneuve	N° 118
82. ans	Ormerot Dessus	Villeneuve	N° 119
	Ormerot Dessous	Villeneuve	N° 120



Numéro du Piquet.	Date de l'inhumation.	Nom.	Prénoms.
1869			
842	Janvier. 11	Nicolet	Ysaac François.
843	Janvier. 23	Cheneau	Charles
844	Janvier. 30	Keller	Louis
845	Février. 20	Lerois	Pierre Louis
846	Mars. 4	Desquartier	Louise
847	Mars. 9	Busslen	Anne Madeleine
848	Mars. 12	Larrod	Jean P <sup>m</sup> François
849	Mars. 17	Sandoz	Jean Daniel
850	Mars. 31	Martin	Rodolphe Hippolite
851	Avril. 14	Pilet ni	Bertholet Susanne



Age.	Origine.	Lieu du décès.	Numéro du Régistre de l'Etat civil.
63. ans	Villeneuve	Villeneuve	N <sup>o</sup> 121
mort en	Villeneuve	Villeneuve	N <sup>o</sup> 122
8 jours	Corporation Sandois	Villeneuve	N <sup>o</sup> 123
44. ans	Chateau d'œx	Villeneuve	N <sup>o</sup> 124
3. ans	Chateau d'œx	Villeneuve	N <sup>o</sup> 125
42. ans	la Lenk	Villeneuve	N <sup>o</sup> 126
43. ans	Chateau d'œx	Villeneuve	N <sup>o</sup> 127
67. ans	Marnant	Villeneuve	N <sup>o</sup> 128
36. ans	Villeneuve	Villeneuve	N <sup>o</sup> 129
63. ans	Bossinier	Villeneuve	N <sup>o</sup> 130



Numéro du Piquet.	Date de l'inhumation.	Nom.	Prénoms.
852	Avril. 30	Meillaud	ni Favre Susanne
853	Mai. 6	Bertholet	ni Chatelet Susanne Esté
854	Mai. 23	Bertholet	Louis un enfant mort né
855	Juin. 18	Glapprey	Catherine Jeanne Fr
856	Juillet. 16	Vuagnat	François
857	Juillet. 21	Fauxe	ni Prache Fr Marguerite
858	Août. 23	Humbert	ni Joly Fr Esté
859	Septembre. 2	Ponsard	Jean Pierre
860	Septembre. 23	Wielland	Jean François Louis
861	Septembre. 26	Lavanhy	Eugénie



Âge.	Origine.	Lieu du décès.	Numéro du Régistre de l'Etat civil.
84. ans	Ormont Dessus	Villeneuve	N <sup>o</sup> 131
84. ans	Villeneuve	Villeneuve	N <sup>o</sup> 132
	Villeneuve	Villeneuve	N <sup>o</sup> 133
56. ans	Villeneuve	Villeneuve	N <sup>o</sup> 134
2. ans	Meydan Savie	Villeneuve	N <sup>o</sup> 135
44. ans	Leysin. Ormont Dessus	Villeneuve	N <sup>o</sup> 136
73. ans	Noville et Penning	Villeneuve	N <sup>o</sup> 137
81. ans	Villette et Lutis	Villeneuve	N <sup>o</sup> 138
63. ans	Zollhoffen-bains	Villeneuve	N <sup>o</sup> 139
11 mois	Savigni. Forel	Villeneuve	N <sup>o</sup> 140



Numéro du Piquet.	Date de l'inhumation.	Nom.	Prénoms.
862	Septembre. 29	Favrod	Marie Louise
863	Octobre. 5	Nicolet	David Louis
864	Octobre. 25	Nicolet	Prosette
865	Novembre. 29	Devolombier	Pernet Sophie Emili
1840			
866	Janvier. 1	Martini	Chapallay Suzanne Chliss
867	Janvier. 7	Schenk	Jean Pierre Rodolp.
868	Janvier. 4	Pilet	François V Louis
869	Janvier. 16	Favre	Pierre François Louis



Âge.	Origine.	Lieu du décès.	Numéro du Régistre de l'État civil.
26 jours	Château d'œx	Villeneuve	N <sup>o</sup> 141
17 mois	Villeneuve	Villeneuve	N <sup>o</sup> 142
21 mois	Villeneuve	Villeneuve	N <sup>o</sup> 143
43 ans	Villeneuve	Villeneuve	N <sup>o</sup> 144
42 ans	Château d'œx	Villeneuve	N <sup>o</sup> 145
49 ans	Noville et Pennay	Villeneuve	N <sup>o</sup> 146
42 ans	Villeneuve	Villeneuve	N <sup>o</sup> 147
47 ans	Chessel	Villeneuve	N <sup>o</sup> 148



Numéro du Piquet.	Date de l'inhumation.	Nom.	Prénoms.
840	Janvier. 31	Bonzon	Jules
841	Février. 16	Niollier	Susanne Marie
842	Février. 17	Bot	Jr. Pierre Emmanuel
843	Février. 22	Niolet	Marianne
844	Février. 27	Challais ni	Fam. Susanne
845	Février. 27	Niolet	Alice
846	Mars. 6	Forney	Arme Marguerite
847	Mars. 10	Chenaud	Jules
848	Mars. 15	Tauxe ni	Lavanchi Jeanm L <sup>se</sup>
849	Avril. 6	Tauxe	Jr. Fr. Del Gabriel



Âge.	Origine.	Lieu du décès.	Numéro du Régistre de l'Etat civil.
3 mois	Ormont Dessous	Villeneuve	N <sup>o</sup> 149
43 ans	Yverne	Villeneuve	N <sup>o</sup> 150
62 ans	Villeneuve	Villeneuve	N <sup>o</sup> 151
60 ans	Villeneuve	Villeneuve	N <sup>o</sup> 152
56 ans	Villeneuve	Villeneuve	N <sup>o</sup> 153
mort né	Villeneuve	Villeneuve	N <sup>o</sup> 154
83 ans	Puisieux	Villeneuve	N <sup>o</sup> 155
mort né	Villeneuve	Villeneuve	N <sup>o</sup> 156
69 ans	Leysin Ormont	Villeneuve	N <sup>o</sup> 157
49 ans	Leysin Ormont	Villeneuve	N <sup>o</sup> 158



Numéro du Piquet.	Date de l'inhumation.	Nom.	Prénoms.
880	Avril. 10	Chenaud ni	Nicolas Marie Louise
881	Avril. 19	Chenaud	Jean Francois
882	Avril. 21	Nicolet ni	Lemois Sophie
883	Avril. 29	Borlaz ni	Margot Fr <sup>e</sup> Louise
884	Mai. 2	Aubert	Charles Emmanuel
885	Mai. 2	Dommanget	Antoine Jules Eugène
886	Mai. 5	Brélaz	Auguste Benjamin Polé
887	Mai. 8	Pilet	Jean Vincent
888	Mai 26	Krebs	Henri
889	Mai 30	Testuz	Jeanne Susette



Age.	Origine.	Lieu du décès.	Numéro du Régistre de l'État civil.
54. ans	Villeneuve	Villeneuve	N <sup>o</sup> 159
19. ans	Villeneuve	Villeneuve	N <sup>o</sup> 160
55. ans	Villeneuve	Villeneuve	N <sup>o</sup> 161
33 ans	Ormont Dessous	Villeneuve	N <sup>o</sup> 162
59. ans	Des Planches Montain	Villeneuve	N <sup>o</sup> 163
3. mois	Menncy Saint V.	Villeneuve	N <sup>o</sup> 164
40. ans	Lutry et d'Epesse	Villeneuve	N <sup>o</sup> 165
41. ans	Villeneuve	Villeneuve	N <sup>o</sup> 166
25 mois	Wattenvil Bern	Villeneuve	N <sup>o</sup> 167
23. ans	Lutry Sillat	Villeneuve	N <sup>o</sup> 168



Numéro du Piquet.	Date de l'inhumation.	Nom.	Prénoms.
890	Juin. 13	Martin	Jean David
891	Juin. 20	de Poël	Jean St Adelmar
892	Juin. 24	Pilet	Jean Louis Rodolphe
893	Juillt 25	Chablain	Jacques François
894	Aout 30	Olivier	François
895	Sept 2	Martin	Marie Suzanne François
896	Sept 13	Meidel	Marie
897	Sept 23	Arnaud	Jean Auguste
898	1871 Janvier 14	Passet	Frédéric
899	Janv <sup>r</sup> 22	Passello	Joseph Antoine



Âge.	Origine.	Lieu du décès.	Numéro du Régistre de l'Etat civil.
63 ans	Villeneuve	Villeneuve	N° 169
33 ans	Silésien	en Chaudi.	N° 171
44 ans	Rossinière	Villeneuve	N° 170
76 ans	Ormont Dessus	Silleneuve	N° 172
ni mort	Villes (Franc)	Silleneuve	N° 173
65 ans	Silleneuve	Silleneuve	N° 174
2 ans	Grüningen	Silleneuve	N° 175
29 ans	Rossinière	Silleneuve	N° 176
93 ans	Silleneuve	Silleneuve	N° 177
16 ans	Parggo.	Silleneuve	N° 178



Numéro du Piquet.	Date de l'inhumation.	Nom.	Prénoms.
	1871		
900	Janv <sup>r</sup> 25	Delva	Henriette
901.	Février 4	Lilbauf	-
902.	Février 12	Chenaud	Frédéric
903.	Février 12.	Chatelard	François Alexandre
904.	Février 15	Chenaud	Pierre Louis
905	Février 14	Testuz	Rodolphe
906.	Février 24	Joly	Louis Robert
907	Mars 5	Pittener	Josue Pierre
908	Mars 6	Burnod	Abram Simon
909	Mars 7	Mham	Jacob



Age.	Origine.	Lieu du décès.	Numéro du Régistre de l'Etat civil.
8 ans	Soytens	Villeneuve	179
ni mort	Château d'Or	Villeneuve	180
52 ans	Villeneuve	Villeneuve	181
86 ans	Villeneuve	Villeneuve	182
53 ans	Villeneuve	Villeneuve	183
21 ans	Lutry Silotte	Villeneuve	184
66 ans	Villeneuve	Villeneuve	185
56 ans	Château d'Or	Villeneuve	186
6 mois	Villeneuve	Villeneuve	187
76 ans	Gessenay	Villeneuve	188



Numéro du Piquet.	Date de l'inhumation.	Nom.	Prénoms.
910	Mars. 21	Chenaud	Fanchette
911	Avril. 7	Tauae	Jean David
912	Mai. 2	Scharen	Henri
913	Mai. 6	Borlog	Marguerite
914	Mai. 9	Formey	Jean Louis
915	Mai. 9	Chatelard	Charles
916	Mai. 24	Tauae	Susanne Madeleine
917	Mai. 26	Pittet	Jean Marc
918	Mai. 31	Amiquet	Lina Louis Louise
919	Juin. 4	Boche	Marie Madeleine



Age.	Origine.	Lieu du décès.	Numéro du Régistre de l'Etat civil.
33. ans	Villeneuve	Villeneuve	189
41. ans	Ormont Dessous	Villeneuve	190
10. ans	Commune de Spiez Beau	Villeneuve	191
5 ans $\frac{1}{2}$	Ormont Dessous	Villeneuve	192
80. ans	Montroux Chateaud	Villeneuve	193
3 ans $\frac{1}{2}$	Villeneuve	Villeneuve	194
46. ans	Ormont Dessous	Villeneuve	195
69. ans	Ormont Dessous	Villeneuve	196
46. ans	Villeneuve	Villeneuve	197
71. ans	Corsier	Villeneuve	198



Numéro du Piquet.	Date de l'inhumation.	Nom.	Prénoms.
920	Juin. 4	Amiguet n <sup>i</sup>	Capit Jeanne Susanne
921	Juin. 5	Hartss <sup>e</sup> g	A Delaïde
922	Juillet. 9	Borloy	Marie Louise
923	Juillet. 12	Prouge	Jules Victor
924	Juillet. 23	Meillaud	Emit
925	Juillet. 25	Perret	François Vincent
926	Août. 26	Steffen	Louis Henriette
927	Septembre. 7	Lavandis	Henri
928	Septembre. 16	Lauxe	Marguerite Henriette
929	Septembre. 24	Deluz	Isaac



Age.	Origine.	Lieu du décès.	Numéro du Régistre de l'État civil.
82. ans	Villeneuve	Villeneuve	199
78. ans	Batzemburg France	Villeneuve	200
19. jours	Ormont Dessous	Villeneuve	201
1. an	Lutry et Villette	Villeneuve	202
3. ans	Bloney	Villeneuve	203
86. ans	Villeneuve	Villeneuve	204
30. jours	Gessey	Villeneuve	205
4. mois	Savignis Ford	Villeneuve	206
44. ans	Ormont Dessous	Villeneuve	207
58. ans	Goutens Mezeri	Villeneuve	208



Numéro du Piquet.	Date de l'inhumation.	Nom.	Prénoms.
930	Octobre. 6	Devenne	Nicole Henriette Louise
931	Novembre. 2	Votroz	Elisabeth
932	Décembre. 1	Niolet	Piler Marie François
933	Décembre. 18	Cheneau	Pierre David
934	Décembre 22	Favre	Charlott
935	Dec. 31	Naloton	Marie
936	Dec. 31	Monasson	Louise
937	<sup>1872</sup> Janvier. 2	Perrier	Henriette
938	Jan. 6	Favrod	Démétrie Susette
939	Jan. 10	Spinetti	Baptiste



Age.	Origine.	Lieu du décès.	Numéro du Régistre de l'Etat civil.
39. ans	Chessel	Villeneuve	209
5. ans	de la tour de Peitz	Villeneuve	210
75. ans	Villeneuve	Villeneuve	211
80. ans	Villeneuve	Villeneuve	212
66. ans	Ormont Dessus	Villeneuve	213
22. ans	les Clees	Villeneuve	214
2. ans	Vill. la Grand	Villeneuve	215
13. mois	St. - Croix	Villeneuve	216
50. ans	Noville & Pennoy	Villeneuve	217
26. ans	Mandrisia C. Tessin	Villeneuve	218



Numéro du Piquet.	Date de l'inhumation.	Nom.	Prénoms.
940	Jan. 13	Martini	Jean David
941	Jan. 26	Berthold	Jacques
942	Jan. 28	Pilet	Rose
943	Févr. 8	Borizonni	Cheraud Marguerite
944	Févr. 17	Veyre	Daniel
945	Févr. 21	Hully	Louis
946	Févr. 25	Nicolas	Jean un enfant mort né
947	Mars 13	Lauze	Louise
948	Mars 15	Favre	Emmanuel
949	Mai 15	Nicolas	Dion Jacques Jeançois



Age.	Origine.	Lieu du décès.	Numéro du Régistre de l'Etat civil.
40. ans	Villeneuve. Rossinière	Villeneuve	219
69. ans	Villeneuve.	Villeneuve	220
6 1/2 mois	Villeneuve	Villeneuve	221
48. ans	Ormont Dessous	Villeneuve	222
56. ans	Chapelle	Villeneuve	223
34. ans	Château blanc	Villeneuve	224
	Villeneuve	Villeneuve	225
19. ans	Lezins Sépuy	Villeneuve	226
95. ans	Ormont Dessous	Villeneuve	227
47. ans	Villeneuve	Villeneuve	228



Numéro du Piquet.	Date de l'inhumation.	Nom.	Prénoms.
950	Mars. 19	Martin	Hypolite
951	Mars. 24	Chatelet	Alexandre
952	Avril. 18	Dufrenoy	Eugène
953	Avril. 26	Burnod	Susette
954	Mai. 5	Rouge	Jean François
955	Juin. 2	Dommarget	Marie Elise
956	Juin. 20	Pilet	Abram
957	Juillet. 3	Brosset	Anne Luc Elisabeth
958	Juillet. 12	Bertollet	un fils mort né
959	Juillet. 25	Vogel	Adolphe



Âge.	Origine.	Lieu du décès.	Numéro du Régistre de l'Etat civil.
66. ans	Villeneuve Rossignol	Villeneuve	229
78. ans	Villeneuve	Villeneuve	230
4. mois	Lairien	Villeneuve	231
10 1/2 ans	Villeneuve	Villeneuve	232
79. ans	Cutti Lutri	Villeneuve	233
6. ans	Revigny Meuse	Villeneuve	234
31. ans	Villeneuve	Villeneuve	235
46. ans	Villeneuve Seytang	Villeneuve	236
	Villeneuve	Villeneuve	237
67. ans	Meklembourg	Villeneuve	238



Numéro du Piquet.	Date de l'inhumation.	Nom.	Prénoms.
960	Aoust. 12	Passella	Josephine
961	Aoust. 29	Berloy	Elisa
962	Septembre 5	Trachsel	Christ
963	Septembre 16	Nicot	François
964	Septembre 22	Gex	Marie
965	Septembre 26	inconnu	
966	Septembre 12	Cottier	Susanne Marie
967	Septembre 23	Nicot	Pierre François Isaac
968	Septembre 2	Tauri	mort né
969			



Age.	Origine.	Lieu du décès.	Numéro du Régistre de l'Etat civil.
21. ans	Vareze	Villeneuve	239
8. ans	Ormont-dessous	Villeneuve	240
30. ans	Fribourg, Berne	Villeneuve	241
50. ans	Villeneuve	Villeneuve	242
44. ans	Evianmaz	Villeneuve	243
15. ans			244
59. ans	Bougemont	Villeneuve	245
30. ans	Villeneuve	Villeneuve	246
	Ormont-dessous	Villeneuve	247



Numéro du Piquet.	Date de l'inhumation.	Nom.	Prénoms.
<u>1843</u> 7			
969	Janvier. 2	Frédéric ni	Cochard Marie Susann
970	Janvier. 5	Chablais ni	Favrod Annu Mariann
971	Janvier. 13	Marchand	Jean François
972	Janvier. 15	Martin	Edouard
973.	Janvier. 17	Girard	Marie Louise Sophie
974	Janvier. 21	Martin	Julie
975	Janvier. 28	Favrod	mort ni
976	Février. 8	Masson	Elisa
977	Février. 9	Nicolet	Pierre
978	Mars. 22	Briaux	Jacques David



Age.	Origine.	Lieu du décès.	Numéro du Régistre de l'Etat civil.
47 ans	Echichens	Villeneuve	248
75 ans	Villeneuve	Villeneuve	249
39 ans	Haute Savoie	Villeneuve	250
1 1/2 an	Villeneuve	Villeneuve	251
82 ans	Villeneuve	Villeneuve	252
3 ans	Villeneuve	Villeneuve	253
	Novill. Benney	Villeneuve	254
11 jours	Villeneuve	Villeneuve	255
24 ans	Villeneuve	Villeneuve	256
66 ans	Villeneuve	Villeneuve	257



Numéro du Piquet.	Date de l'inhumation.	Nom.	Prénoms.
979	Avril. 13	Bertholet	Marguerite
980	Avril. 19	Luland	Charles
981	Avril. 19	Flukiger	Friederica
982	Mai. 11	Giroud ni	Luland Susann
983	Mai. 21	Bertholet	Etienne
984	Mai. 26	Bertholet	Victor
985	Juin. 9	Picotet ni	Favre Jeanne Marie
986	Juin. 19	Chenard ni	Cavon Julie
987	Juin. 22	Dallier ni	Salzmann Yvonne Lucie
988	Juillet. 5	Vallotton	Auguste Emile



Âge.	Origine.	Lieu du décès.	Numéro du Régistre de l'Etat civil.
8. ans	Villeneuve	Villeneuve	258
54. ans	Novill.	Villeneuve	259
4. mois	Ausvry (chem.)	Villeneuve	260
84. ans	Grandevent	Villeneuve	261
73. ans	Villeneuve	Villeneuve	262
18. heures	Villeneuve	Villeneuve	263
65. ans	Villeneuve	Villeneuve	264
38. ans	Villeneuve	Villeneuve	265
34. ans	Massogi	Villeneuve	266
2 1/2 mois	Clés	Villeneuve	267



Numéro du Piquet.	Date de l'inhumation.	Nom.	Prénoms.
989	Juillet. 30	Frachsel	Fritz
990	Aoust. 20	Peter	Charles Alfred
991	Aoust. 31	Lavancki	Emile
992	Sept. 22	Braud	Gustave
993	Octobr. 22	Duffler	Jean Louis
994	Octobr. 26	Chablais ni	Bertholet L <sup>r</sup> Marie
995	Novembre 12	Bertholet	Emile
996	Novembre 14	Ponnay	Marc
997	Novembre 22	Chenaud	Marie
998	Novembre 24	Girardin Joby	Ep <sup>r</sup> M <sup>r</sup> F <sup>r</sup> Charlot



Age.	Origine.	Lieu du décès.	Numéro du Régistre de l'Etat civil.
6. ans	Lauve. (Bern)	Villeneuve	268
6. sem.	Stal den Valais	Villeneuve	269
1. mai	Savigeri	Villeneuve	270
13. ans	Olten	Villeneuve	271
49. ans	Priez	Villeneuve	272
86. ans	Villeneuve	Villeneuve	273
1. an	Villeneuve	Villeneuve	274
48. ans	Culliet Lutri	Villeneuve	275
14. ans	Villeneuve	Villeneuve	276
86. ans	Villeneuve	Villeneuve	277



Numéro du Piquet.	Date de l'inhumation.	Nom.	Prénoms.
999	Décembre 7	Cachat	Annette Elise
1000	Décembre 14	Dufourni	Chessex Fanchette
1001	Décembre 20	Borloy	Charles Alexis Benjamin
1002	Décembre 25	Prouge	Aline
1003	Décembre 30	Pollini	Paul
<del>1874</del>			
1004	Janvier 19	Vallotton	Nicolas Rose
1005	Janvier 26	Testuz	Susette, mort née
1006	Février 8	Burnod	Frédéric
1007	Février 22	Pernet	Guinet Isabelle



Age.	Origine.	Lieu du décès.	Numéro du Régistre de l'Etat civil.
20. jours	St Ginguolph	Villeneuve	278
40. ans	Chateaud	Villeneuve	279
34. ans	Nouvelle Brennary	Villeneuve	280
3. mois	Lutry Villette	Villeneuve	281
24. ans	Antagnon Stale	Villeneuve	282
24. ans	Les Clés	Villeneuve	283
	Forel	Villeneuve	284
54. ans	Villeneuve	Villeneuve	285
83. ans	Armorot Dessus	Villeneuve	286



Numéro du Piquet.	Date de l'inhumation.	Nom.	Prénoms.
1008	févri. 28	Girardoz	ni Guerke, Chastain.
1009	Mars. 11	Bertholoz	Jaques un enfant mort ni
1010	Mars. 18	Lestaz	Jean francois David
1011	Mars. 29	Sprintz	Charotte
1012	Avril. 1	Delay	Marie francois. Antoinette
1013	Avril. 26	Victor	Zoppi
1014	Mai. 11	Giroad	Louise
1015	Juin. 3	Severin	Brossi
1016	Juin. 8	Nicolas	Vincent Louis
1017		pas connu	



Âge.	Origine.	Lieu du décès.	Numéro du Régistre de l'état civil.
12. ans	Chartet d'Abondance	Villeneuve	287
	Villeneuve	Villeneuve	288
66. ans	Villette Lutry	Villeneuve	289
3 jours	Sensales	Villeneuve	290
68. ans	Provence	Villeneuve	291
32. ans	St victor. C. Grison	Villeneuve	292
4. ans	Granvent	Villeneuve	293
50. ans	Rogiano Valtravaglia	Villeneuve	294
42. ans	Villeneuve	Villeneuve	295
			296



Numéro du Piquet.	Date de l'inhumation.	Nom.	Prénoms.
1018	Juillet 29	Wielland ni	Gallaz Susanne Catherine
1019	Août 6	Chenaud ni	Briqua Susanne
1020	Août 11	Joly ni	Bernard Marianne Louise
1021	Septembre 8	Henriquet ne	Favrod Marie
1022	Septembre 16	Favre ne	Fencher Catherine
1023	Septembre 16	Fauve	Louis
1024	Septembre 26	Meilland	Gustave Victor
1025	Octobre 5	Mararésim	Wielland Marie
1026	Octobre 10	Dupuis ne	Chapuis Susanne
1027	Octobre 15	Chapuis	Jacques



Âge.	Origine.	Lieu du décès.	Numéro du Régistre de l'Etat civil.
70. ans	Zollikoffen	Villeneuve	297
42. ans	Villeneuve	Villeneuve	298
66. ans	Villeneuve	Villeneuve	299
93. ans	Villeneuve	Villeneuve	300
34. ans	Chateau d'Or	Villeneuve	301
21. ans	Leyrin	Villeneuve	302
9. mois	Blonay	Villeneuve	303
40. ans	Modene	Villeneuve	304
49. ans	Saubres	Villeneuve	305
43. ans	Villeneuve	Villeneuve	306



Numéro du Piquet.	Date de l'inhumation.	Nom.	Prénoms.
1028	Octobre 18	Fauxnerie	Dassin Louise
1029	Octobre 28	Vultrich	Anna Marie
1030	Octobre 31	Forrey	Louis
1031	Novembre 10	Culand	Jules Samuel
1032	Novembre 11	Muller	Albert
1033	Novembre 11	Fauxe	Jean Francois et Alfred
1034	Décembre	Bory	Henri
Fin de l'ancien			Cimetière



Âge.	Origine.	Lieu du décès.	Numéro du Régistre de l'Etat civil.
29 ans	Leysin	Villeneuve	307
20 ans	Trich Bern	Villeneuve	308
62 ans	Chatelard	Villeneuve	309
8 semaines	Noville Penney	Villeneuve	311
7 jours	Genève	Villeneuve	312
19 ans	Leysin	Villeneuve	310
15 jours	Coppet	Villeneuve	313



Numéro du Piquet.	Date de l'inhumation.	Nom.	Prénoms.
1845			
N <sup>o</sup> 1	Janvier. 6	Nicolas	Pilet Ester
2.	Janvier. 12	Bergeron	Chaubert Julie
3.	Février. 26	Hevren	Mariann
4.	Février. 28	Wylor	Jean
5.	Mars. 15	Prossot	Nicolas Marguerite
6.	Mars. 24	Christensen	Dupontin Marguerite Julie
7.	Avril. 15	Derameru	Louis
8.	Mai. 18	Michaud	Elisa
9	Mai. 18	Chablais	Abraham
10	Mai. 29	Stalder	Frédéric Christian



Age.	Origine.	Lieu du décès.	Numéro du Régistre de l'Etat civil.
85 ans	Villeneuve	Villeneuve	1
33 1/2 ans	Morsire Haut. Savoy	Villeneuve	2
45 ans	Mulliberg Bern	Villeneuve	3
16 jours	Grindassald	Villeneuve	4
44 ans	Villeneuve	Villeneuve	5
36 ans	St Gingolph	Villeneuve	6
65 ans	Noville et Bern	Villeneuve	7
16 1/2 ans	Bex Lasarraz	Villeneuve	8
68 ans	Villeneuve	Villeneuve	9
8 mois	La Link. Bern	Villeneuve	10



Numéro du Piquet.	Date de l'inhumation.	Nom.	Prénoms.
N <sup>o</sup> 11	Juin. 3	Favrot	Pierre
12.	Juin. 9	Richard	Sophie
13.	Juin. 24	Depallens	Danielle Elisa
14.	Jillet. 9	Deramere	Jenny
15.	Aoust. 8	Nicolet	Jean Louis
16	Aoust. 18	Bontems	Marie Susanne Henriette
17	Aoust. 23	un cadavre	inconnu
18.	Aoust. 23	Cachin	Fritz un cadavre
19	Aoust. 23	Pirget	Maurice
20.	Septem. 9	Golyon Berley	Anne Marie Charlott.



Age.	Origine.	Lieu du décès.	Numéro du Régistre de l'Etat civil.
80 1/2 ans	Brennaz et Noville	Villeneuve	11
1. jour	Ormont Dessus	Villeneuve	12
56. ans	Chatelard	Villeneuve	13
10. semaines	Noville et Brennaz	Villeneuve	14
62. ans	Villeneuve	Villeneuve	15
45. ans	Villeneuve	Villeneuve	16
			17
	Cersica	Villeneuve	18
50. ans	St Gingolp	Villeneuve	19
67. ans	Villeneuve	Villeneuve	20



Numéro du Piquet.	Date de l'inhumation.	Nom.	Prénoms.
N <sup>o</sup> 21	Septembre . 6	Delary	Susanne Laur
N <sup>o</sup> 22	Octobre . 2	Fernet	Emmanuel
N <sup>o</sup> 23	Octobre . 22	Giroud	Jacques François Aban
N <sup>o</sup> 24	Octobre . 24	Bernard	Louis Henri
N <sup>o</sup> 25	Novembre . 1	Cochard	Vincent
N <sup>o</sup> 26	novembre . 13	Arriolat	Jules David Alexandre
N <sup>o</sup> 27	novembre . 28	Marquera	Jenny
N <sup>o</sup> 28	novembre . 29	Vallotton ni	Derameru Susette
N <sup>o</sup> 29	Decembre . 27	de Colombie	Susanne



Âge.	Origine.	Lieu du décès.	Numéro du Régistre de l'Etat civil.
6. ans	Provence	Villeneuve	N <sup>o</sup> 21
76. ans	Ormont Dessus	Villeneuve	n <sup>o</sup> 22
68. ans	Grandvent	Villeneuve	n <sup>o</sup> 23
42. ans	L'isle (vaud)	Villeneuve	n <sup>o</sup> 24
63. ans	Chatelard	Villeneuve	n <sup>o</sup> 25
45. ans	Ormont Dessous	Villeneuve	n <sup>o</sup> 26
20. ans	Lucens	Villeneuve	n <sup>o</sup> 27
34. ans	Clés	Villeneuve	n <sup>o</sup> 28
49. ans	Villeneuve	Villeneuve	n <sup>o</sup> 29



Numéro du Piquet.	Date de l'inhumation.	Nom.	Prénoms.
N <sup>o</sup> . 30	Janvier. 10	Nicolet	Charles Alexis
N <sup>o</sup> . 31	Janvier. 13	Nicolet	Jean David
N <sup>o</sup> . 32	Janvier. 13	Valloton	Pierre Aimé
N <sup>o</sup> . 33	Janvier. 29	Torney. Paris	Rose Marie Jenny
N <sup>o</sup> . 34	Février. 5	Pilet	Jean François Isaac
N <sup>o</sup> . 35	Février. 8	Valloton	Adèle
N <sup>o</sup> . 36	Février. 9	Vallette	Jeanne Henriette Glisler
N <sup>o</sup> . 37	Février. 21	Nicolet	Abraham
N <sup>o</sup> . 38	19 Mars. 1	Testuz	Marie
N <sup>o</sup> . 39	Mars. 10	Lancour	Augustine



Age.	Origine.	Lieu du décès.	Numéro du Régistre de l'Etat civil.
2 1/2 ans	Villeneuve	Villeneuve	
45 1/2 ans	Villeneuve	Villeneuve	
48 ans	Des Clés	Villeneuve	
55 ans	Chateaud	Villeneuve	
44 ans	Villeneuve	Villeneuve	
10 1/2 ans	Des Clés	Villeneuve	
69 ans	Clermont forant	Villeneuve	
85 ans	Villeneuve	Villeneuve	
16 jours	Sutry & Villa	Villeneuve	
14 jours	Corignomy Genie	Villeneuve	



Numéro du Piquet.	Date de l'inhumation.	Nom.	Prénoms.
N <sup>o</sup> 40	Mars. 12	Favre ou ni	Cochard françois Marie Louis
N <sup>o</sup> 41	Mars. 15	Monasson	Fanny
N <sup>o</sup> 42	Mars. 25	Mottier	Jean Vincent
N <sup>o</sup> 43	Mars. 27	Mond	Jean David
N <sup>o</sup> 44	Avril. 2	Nicolet	Jean Louis
N <sup>o</sup> 45	Avril 9	Nicolet	Henriette Louise
N <sup>o</sup> 46	Avril 10	Veibel	Benjamin David
N <sup>o</sup> 47	Avril 11	Buttet	Enfant mort née
N <sup>o</sup> 48	Mai 15	Nicolet	Jean Abram
N <sup>o</sup> 49	Mai 17	Testuz	Louis Gabriel



Age.	Origine.	Lieu du décès.	Numéro du Régistre de l'Etat civil.
52 1/2 ans	Noville et Bennoy	Villeneuve	
5 mois	Villagrande surie	Villeneuve	
57 1/2 ans	Ormeux dessous	Villeneuve	
67 ans	Chatelard Moulle	Villeneuve	
46 ans	Villeneuve	Villeneuve	
6 jours	Villeneuve	Villeneuve	
52 ans	Mzykirch	Villeneuve	
	Fersens	Villeneuve	
69 ans	Villeneuve	Villeneuve	
72 ans	St. Saphorin et Villetta	Villeneuve	



Numéro du Piquet.	Date de l'inhumation.	Nom.	Prénoms.
N <sup>o</sup> 50	Mai 19	Deylon	Louise
N <sup>o</sup> 51	Mai 31	Glappery	Edouard Rodolphe
N <sup>o</sup> 52	Juin 5	Toux	Louis Julie François
N <sup>o</sup> 53	Juin 11	Barbezat	Georgine Bertha
N <sup>o</sup> 54	Juin 21	Chablaix	Henriette Françoise
N <sup>o</sup> 55	Juin 23	Favre	Frédéric Emmanuel
N <sup>o</sup> 56	Juillet 6	Bernard	Caroline
N <sup>o</sup> 57	Juillet 29	Chenard	Sylvie Marie
N <sup>o</sup> 58	Août 4	Ariolat	Louis Emile
N <sup>o</sup> 59	Août 8	Lochard	un fœtus du sexe masculin



Âge.	Origine.	Lieu du décès.	Numéro du Régistre de l'Etat civil.
62 ans	Courtilles	Villeneuve	
6 ans	Villeneuve	Villeneuve	
25 ans	Ormont-Dessous Leyrain	Villeneuve	
2 1/2 mois	Grands-Bayards	Villeneuve	
28 ans	Ormont-Dessous	Villeneuve	
47 ans	Ormont-Dessus	Villeneuve	
41 1/2	l'Isle	Villeneuve	
15 ans	Villeneuve	Villeneuve	
15 jours	Ormont-Dessous	Villeneuve	
âge 4 mois	du Chatelet	Villeneuve	



Numéro du Piquet.	Date de l'inhumation.	Nom.	Prénoms.
N <sup>o</sup> 60	Sept 9	Vallotton	Jean Pierre
N <sup>o</sup> 61	Septembre 23	Borloz	Marie
N <sup>o</sup> 62	Septembre 26	Marchand	Françoise Rosalie
N <sup>o</sup> 63	Octobre 10	Fornex	Jean Gabriel
N <sup>o</sup> 64	Octobre 27	Nicolet	Jean Tobram
N <sup>o</sup> 65	Novembre 4	Bertholet	Susanne Marguerite
N <sup>o</sup> 66	Novembre 4	Dutruiel	Magilie Valérie
N <sup>o</sup> 67	Novembre 24	Borloz	Gustave Emile
N <sup>o</sup> 68	Décembre 4	Cavin	Julien
N <sup>o</sup> 69	Decembre 14	Nicolet	Jean Albain Charles David



Âge.	Origine.	Lieu du décès.	Numéro du Régistre de l'État civil.
75 ans	Des Clées	Villeneuve	
14 ans	Ormont Dessous	Villeneuve	
68 ans	De St. Paul St. Savaire	Villeneuve	
79 ans	De St. Saphorin	Grand Champ Ventraine	
70 ans	Villeneuve	Villeneuve	
81 ans	Villeneuve	Villeneuve	
1 mois	Erian St. Savaire	Villeneuve	
4 mois	Ormont Dessous	Villeneuve	
2 jours	Villens	Villeneuve	
74 ans	Villeneuve	Villeneuve	



Numéro du Piquet.	Date de l'inhumation.	Nom.	Prénoms.
70  1877	Decembre 22	Laranchy	un foetus du sex masculin
N <sup>o</sup> 71	Janvier 11	Porret	Françoise Elisabeth
N <sup>o</sup> 72	Janvier 14	Dupretkuis dit Bricou	Maguerite
N <sup>o</sup> 73	Janvier 14	Masson	Anne Marie Marguerite
N <sup>o</sup> 74	Fevrier <del>14</del>	Pilet	Susanne Georgette Marguer
N <sup>o</sup> 75	Fevrier 7	Deloysin	Françoise Susanne Louise
N <sup>o</sup> 76	Fevrier 7	Martin	Aline Susanne Marie
N <sup>o</sup> 77	Fevrier 9	Testuz	Jean Samuel
N <sup>o</sup> 78	Fevrier 23	Bucry	Marie Lelie



Age.	Origine.	Lieu du décès.	Numéro du Régistre de l'Etat civil.
ni Mort	Saligny Ford Montperré	Villeneuve	
72 ans	Villeneuve Noville	Territet	
5 mois	Ormont Dessus et Villeneuve	Villeneuve	
71 ans	Villeneuve Veytaux	Villeneuve	
79 ans	Villeneuve Rossinaz	Villeneuve	
65 ans	Villeneuve	Villeneuve	
44 ans	Villeneuve Rossinaz	Villeneuve	
69 ans	St-Saphorin Villote	Villeneuve	6
64 ans	Ecoteaux	Villeneuve	



Numéro du Piquet.	Date de l'inhumation.	Nom.	Prénoms.
79	Février 24	Briauve alias Dupontis	Jacques Louis Isaac
80	Mars 17	Forney	Louis Auguste Hervé
81	18	Ripas	Gustave
82	25	Cheraud	Susanne Amélie
83	27	Ragozza	Joseph
84	29	Cottet Dumoulin	Marie Alexandrine
85	Avril 22	Benassy	Jean
86	23	Passello	Joseph
87	26	Passello	Jeanne Dorothee
88	26	Nicoblet	Jean Samuel



Age.	Origine.	Lieu du décès.	Numéro du Régistre de l'Etat civil.
67 ans	Ormont dessous Villeneuve	Villeneuve	8
35 ans	Châtelard	Villeneuve	10
2 ans	Couches les mines (près de la source)	Villeneuve	11
65 ans	Villeneuve	Villeneuve	12
9 ans	Framosello Italie	Villeneuve	13
2 ans	St Jean d'Halpsh.	Villeneuve	14
50 ans	Gionas Cause, France	Villeneuve	
46 ans	Vargo italie	Villeneuve	16
69 ans	Vargo italie	Villeneuve	17
49 ans	Villeneuve	Villeneuve	



Numéro du Piquet.	Date de l'inhumation.	Nom.	Prénoms.
89	29	Meule	Adèle
890	Mai 22	Houresteter	Reinoud
91	23	Vallotton	Jenny
92	24	Vallotton	Aline
93	24	Vallotton	Louis
94	31	Nicolet	Pierre du Louis
95	Juin 4	Vallotton	Esther Marie
96	29	Rouge	Julie Louise
97	27	Chablaise	Eugénie
98	28	un enfant Suisse femelle de Henri Louis Maniglet	



Age.	Origine.	Lieu du décès.	Numéro du Régistre de l'Etat civil.
1 mois	Noville Remoy	Villeneuve	19
43 ans	Annoey H <sup>te</sup> Savoie	Villeneuve	22
7 ans	Hés	Villeneuve	23
9 ans	Hés	Villeneuve	24
3 ans	Hés	Villeneuve	25
32 ans	Villeneuve	Villeneuve	26
80 ans	Hés	Villeneuve	27
18 ans	Villeneuve	Villeneuve	3
3 jours	Laverues	Villeneuve	34



Numéro du Piquet.	Date de l'inhumation.	Nom.	Prénoms.
98	Juillet 20	Rouge	Julie Louise
99	Aout 5	Boulay	F <sup>ls</sup> Louis Aimé
100	9	Bony	Gustave
101	9	Chablais	Louisa
102	12	Bertholet	Jeanne Françoise Susanne
103	Septembre 13	Delay	Anne Susanne
104	16	Veber	Henri Hermann
105	octobre 21	Vallotton	Lina
106	Novembre		
107	13	Chablais	Susanne Louise



Âge.	Origine.	Lieu du décès.	Numéro du Régistre de l'Etat civil.
1 mois	Lutru Villette	Villeneuve	33
45 ans	Ornon Tesson	Villeneuve	36
2 mois	Coppet Crans Myles Honca	Villeneuve	37
1 mois	Villeneuve	Villeneuve	
45 ans	Villeneuve	Villeneuve	40
61 ans	Provence	Villeneuve	44
8 ans	Menni Ken Agosic	Villeneuve	
4 mois	Lies	Villeneuve	50
13 ans	Villeneuve	Villeneuve	54



Numéro du Piquet.	Date de l'inhumation.	Nom.	Prénoms.	
108	15	Nicolet	Pierre Abraham	3
109	Decemb 20	Massa	Helene Marie Marguerite	10
<del>1878</del>				
<del>110</del>	Janvier 6	Guex	Louis	2
111	16	Ariolat	Jeanne Susanne Marie	7
112	19	Clappay	Susanne F <sup>e</sup> Marie	5
113	Fevrier 17	Luvain	Francois Abraham	7
114	mars 1	Nicolet	Marie Madeleine	7
115	6	Masson	Jean Vincent	6
116	Avril 25	Burnod	Susanne Marie Catherine	7
117	Mai 12	Faguerod	Jules Henri	10



Âge.	Origine.	Lieu du décès.	Numéro du Régistre de l'État civil.
55 ans	Villeneuve	Villeneuve	55
16 mois	Valdigian Norante Italie	Villeneuve	60
2 ans	Moudon Bourlens	Villeneuve	1
78 ans	Ornon Dessous	Villeneuve	2
52 ans	Villeneuve	Villeneuve	3
72 ans	Villeneuve Pasquier	Villeneuve	
72 ans	Villeneuve	Villeneuve	9
61 ans	Villeneuve	Villeneuve	10
45 ans	Villeneuve	Villeneuve	14
13 mois	Ornon Dessous	Villeneuve	



Numéro du Piquet.	Date de l'inhumation.	Nom.	Prénoms.
118	Mai 24	Frédéric	Françoise Marguier
119	29	Delay	Charles Abram
120	Juin 1	Moret	Susanne Marie Marguier
121	22	Cherroud	Jacques François
122	Juillet 9	Guise	Louise Anna
123	9	Dupertuis	Catherine
124	14	Nicolet	Marianne Catherine
125	19	Millaud	Marie Susanne
126	Août 20	Dramereu	Marie
127	Sept 30	Borloy	Rosalie



Âge.	Origine.	Lieu du décès.	Numéro du Régistre de l'État civil.
84 ans	Echichens	Villeneuve	18
43 ans	Provence	Villeneuve	19
47 ans	Ornon Dessus	Villeneuve	20
48 ans	Villeneuve	Villeneuve	
32 ans	Moudon & Boulers	Villeneuve	
66 ans	Ornon Dessus	Villeneuve	25
40 ans	Villeneuve	Villeneuve	26
69 ans	Blonay	Villeneuve	27
14 jours	Noville	Villeneuve	29
1 mois	Ornon Dessus	Villeneuve	30



Numéro du Piquet.	Date de l'inhumation.	Nom.	Prénoms.
124	Octobre 5	Favre	Jean Daniel David
129	24	Glapey	Charles Louis David
130	Novembre 2	Visinon	Pierre Abram
131	27	Dupontais dit Brianc	Marie Louise
132	Decembre 15	Berthold	Pierre Francois Abram
133	21	Testay	Margueritte
1819			
134	Fevrier 9	Giroud	Francois Abram Henri
135	Mars 2	Ponnay	Helene
136	Mars 8	Dubussuit	enfant mort né
137	24	Dupontais dit Brianc	Louis August



Age.	Origine.	Lieu du décès.	Numéro du Régistre de l'Etat civil.
74	Villeneuve	Villeneuve	3.
	Villeneuve	Plancaudray rive Villeneuve	4
76	Nouvelle & Rennay	Villeneuve	6.
50	Du Biot (Haut Savois)	carrée D. Tesset rive Villeneuve	8
3 mois	Echichens & La Loge	Villeneuve	
63 ans	Villeneuve & Chateaufort	Villeneuve	10
77 ans	Bossinières	Villeneuve	
2 jour	Nouvelle Rennay	Villeneuve	15
mort né	Corseaux	Villeneuve	18
56	Gessenay & Bernay	Villeneuve	22



Numéro du Piquet.	Date de l'inhumation.	Nom.	Prénoms.
159	Avril 1	Lavandey	Louis
160	30	Dufresne	Julien Philippe
161	Mai 6	Leprat	Etienne
162	20	Pilet	Jean Francois
163	29	Zaborowski	Caroline Henriette
164	Juin 22	Marin	Marie Elisabeth Francois
165	15	Heinrich	enfant mort né
166	16	Martin	Marie Francois
167	22	Chatelet	Marie Louis
168	Juillet 26	Gravoy	Joseph



Age.	Origine.	Lieu du décès.	Numéro du Régistre de l'Etat civil.
19 ans	Saugny & Fored	Villeneuve	23
1 ans	Ley sin	Villeneuve	25
8 jours	Chignat (La Cruz)	Villeneuve	27
84 ans	Rossigniere	Villeneuve	
39 ans	Varovie & Belmont	Villeneuve	29
48 ans	Satigny (Genie)	Villeneuve	31
	Holmskeir (Bd)	Byron pres Villeneuve	
54	Villeneuve & Rossignier	Villeneuve	
73	Villeneuve	Villeneuve	34
68	Chatel / Abondance / Savoie	Villeneuve	35



Numéro du Piquet.	Date de l'inhumation.	Nom.	Prénoms.
169	Août 6	Margot	Jenny Louis
170	27	Berloy	Jean Louis
171	Septemb <sup>er</sup>	Henriod	Marie Susanne
172	Octobre 4	Thieroff	Louis Benjamin
173	4	Nicolek	Jacques Francois
174	4	Arviolat	F <sup>er</sup> Heais
175	14	Mottier	Henri Frederic
176	16	Trachsel	Pierre
177	Novembre 16	Chenaud	Marie
178	27	Mottier	Marie Susanne



Âge.	Origine.	Lieu du décès.	Numéro du Régistre de l'Etat civil.
18	St <sup>e</sup> Croix	Villeneuve	36
72 ans	Noailles, Bremaiz, Ormont-Dun	Villeneuve	39
	Genève & Courvet	Villeneuve	40
32	Pooche	Villeneuve	42
56	Villeneuve	Villeneuve	
36	Ormont-Dessous	Villeneuve	43
69	Ormont-Dessous	Villeneuve	44
73	Frutigen	Villeneuve	46
70	Villeneuve	Villeneuve	47
58	Ormont-Dessous	Villeneuve	48



Numéro du Piquet.	Date de l'inhumation.	Nom.	Prénoms.
179	26 <sup>bre</sup> 12	Nicole	Susanne Sophie
180	15	Braloz	Jean Abram Frédéric
181	21	Bernard	enfant du sexe féminin
182	27	Brühl	Constant Gabriel
183	29	Götzig	Susanne Rose
1881			
184	Janvier 6	Derameruz	Nik
185	7	Dupertuis	Julien Emile
186	12	Dupertuis	Samuel
187	19	Schwarzmann	Emile



Âge.	Origine.	Lieu du décès.	Numéro du Régistre de l'état civil.
56	Villeneuve	Villeneuve	49
48	Ormont-Dessous	Villeneuve	50
	De L'Isle	Villeneuve	52
ans 2.	Belmont <sup>S. Laurent</sup>	Villeneuve	53
70	Château d'Oex	Villeneuve	54
ans 2	Noville & Pessingy	Villeneuve	N° 1
33	Ormont-Dessous	Villeneuve	N° 2
4 1/2	Ormont-Dessous	Villeneuve	3.
ans 2 1/2	Scheggens	Villeneuve	5



Numéro du Piquet.	Date de l'inhumation.	Nom.	Prénoms.
	<i>Janvier</i>		
188	19	<i>Valloston</i>	<i>Eliè</i>
189	24	<i>Joby</i>	<i>Marguerite</i>
190	29	<i>Nicolet</i>	<i>Marie Henriette</i>
191	<i>Février 4</i>	<i>Deramery</i>	<i>Vincent</i>
192	12	<i>Chessa</i>	<i>Vincent</i>
193	27	<i>Brelax</i>	<i>Charles Henri</i>
194	<i>Mars 6</i>	<i>Delaprade</i>	<i>Suzanne Marie Louis</i>
195	10	<i>Vagnat</i>	<i>Jean Louis</i>
196	18	<i>Nicolet</i>	<i>Jean David Clement</i>
197	<i>Avril 21</i>	<i>Glappay</i>	<i>Louis</i>



Âge.	Origine.	Lieu du décès.	Numéro du Régistre de l'Etat civil.
ans 2 $\frac{1}{2}$	Clés	Villeneuve	n° 6
50	Villeneuve	Villeneuve	n° 7
ans 2.	Villeneuve	Villeneuve	n° 8
14 jours	Noville	(Tertuis) Villeneuve	n° 11
ans 84	Planches	Villeneuve	n° 12
8 mois	Lutry, Foch	Villeneuve	n° 15
ans 63	Corseaux	Villeneuve	n° 16
51	Neudans (Haut Saône)	Villeneuve	n° 18
81	Villeneuve	Vallières sur Villeneuve	n° 19
ans 4	Villeneuve	Villeneuve	



Numéro du Piquet.	Date de l'inhumation.	Nom.	Prénoms.
198	Avril 23	Nicolek	David
199	Mai 4	Bournek	Jeanne Catherine
200	11	Favrod	Anne Susanne
201	Juillet 31	Pinguet	Louis Théodore
202	Août 22	Masson	Louis Emil
203	Octobre 20	Borloz	F <sup>ois</sup> L <sup>s</sup> Benjamin
204	Novembre 3	Pittet	Camille Marianne
205	11	Borloz	Charles
206	Décembre 2	Lambetet	Louis
207	29	Nicolek	François



