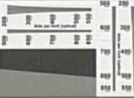


inches

centimeters



	1	2	3	4	5	6	7	8	9	10	11 (A)	12	13	14	15	16 (M)	17	18 (B)	19	20	21	22	23	24	25	26	27	28	29	30	L*	a*	b*
L*	39.12	65.43	49.87	44.26	55.56	70.82	63.51	39.92	52.24	97.06	92.02	87.34	82.14	72.06	62.15	49.25	38.62	28.86	16.19	8.29	3.44	31.41	72.46	72.95	29.37	54.91	43.96	82.74	52.79	50.87	L*		
a*	13.24	18.11	-4.34	-13.80	9.82	-33.43	34.26	11.81	48.55	-0.40	-0.60	-0.75	-1.06	-1.19	-1.07	-0.16	-0.18	0.54	-0.05	-0.81	-0.23	20.98	-24.45	16.83	13.06	-38.91	52.00	3.45	50.88	-27.17	a*		
b*	15.07	18.72	-22.29	22.85	-24.49	-0.35	59.60	-46.07	18.51	1.13	0.23	0.21	0.43	0.28	0.19	0.01	-0.04	0.60	0.73	0.19	0.49	-19.43	55.93	68.80	-49.49	30.77	30.01	81.29	-12.72	-29.46	b*		

D50 Illuminant, 2 degree observer

Density → 0.04 0.09 0.15 0.22 0.36 0.51

Golden Thread

Colors by Munsell Color Services Lab

Don Williams

Le Mont

---

De ces

---

1766-1821.

88  
Archives cantonales vaudoises

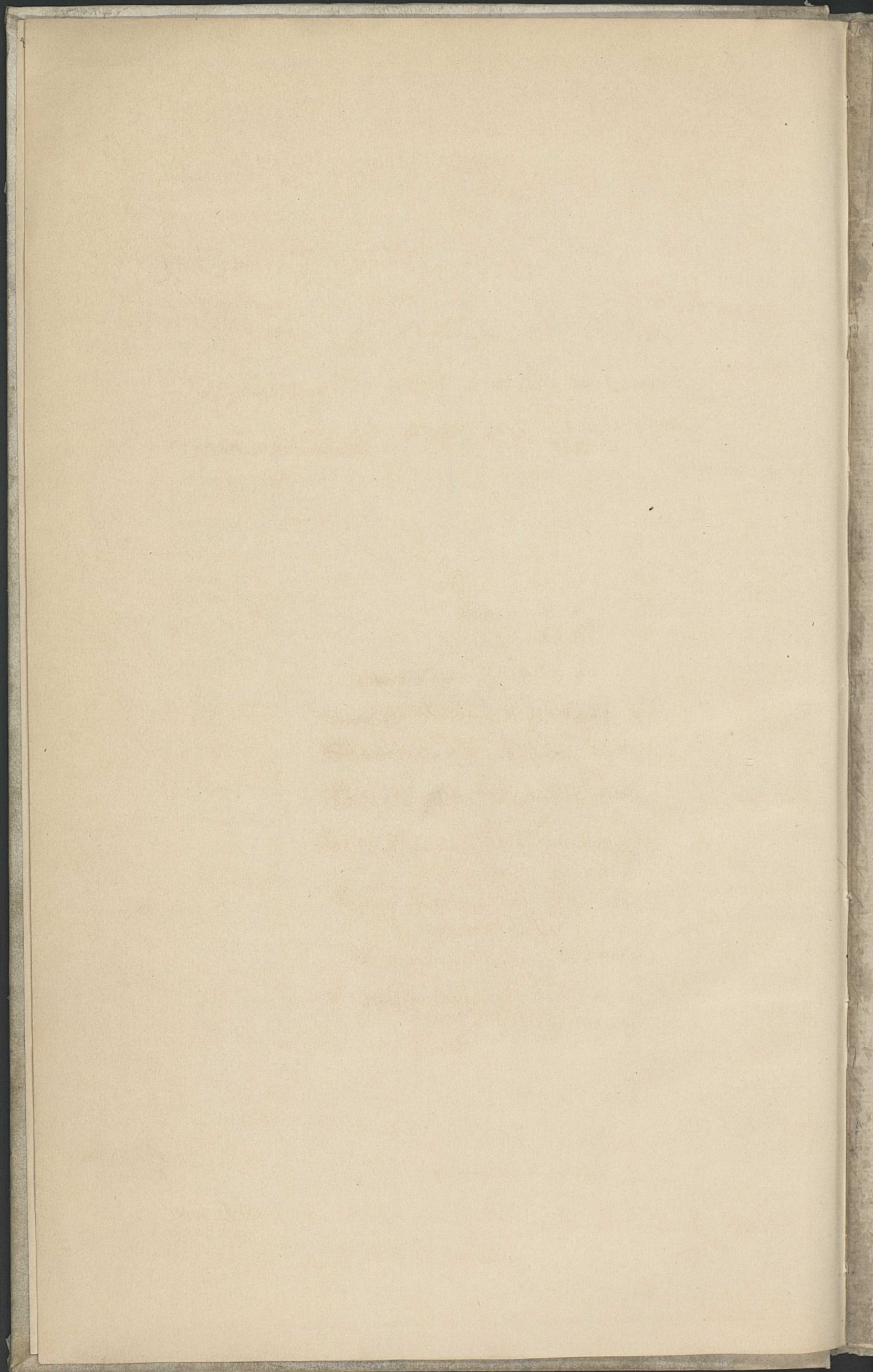
RMS 1/128.704

Microfilm

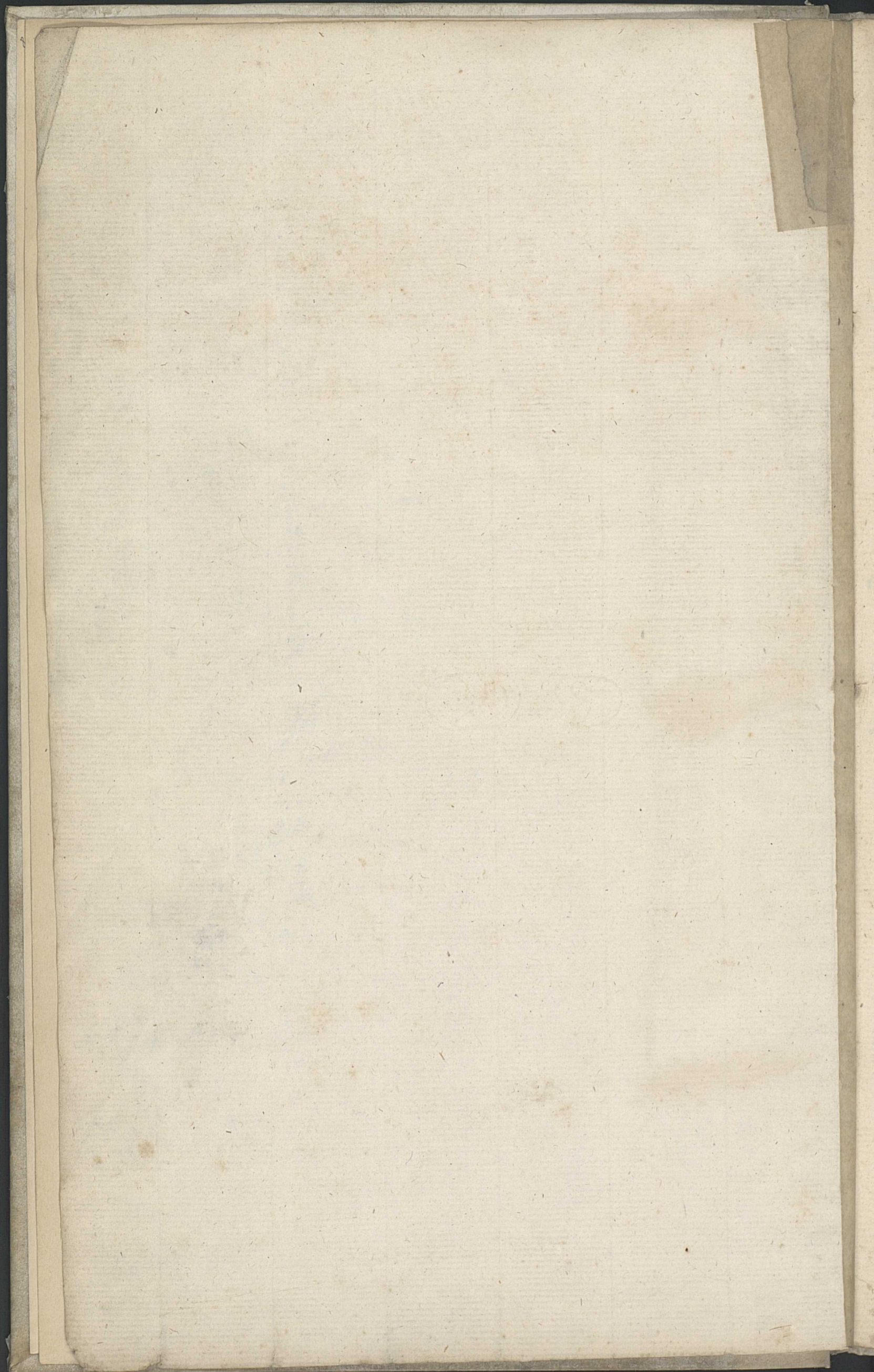
E<sup>b</sup> 80 <sup>4</sup>

Le Mont,

Léves, 1766-1821.



*[Faint, illegible handwriting]*



Registre des Morts,  
Ensevelis au Cimetiere  
de la Paroisse du Mont  
sus Lausanne; depuis  
L'an 1766 Inclusive.



Registre des Morts  
Nouvelles au Cimetière  
de la Paroisse de Mont  
sur Lussan; depuis  
l'an 1766

Liste des personnes, Mortes  
au Mont, de la maladie  
courante depuis Janvier  
1766

Jean Henri Despules 25<sup>e</sup> Janvier  
Henri Corbat de la Viannaz, 15<sup>e</sup> Mars  
J. Elizabeth, Corbat sa fille; 19<sup>e</sup> Mars  
Elizabeth f. de J. P. Corbat de la Colicironaz  
29<sup>e</sup> Mars  
Judith femme de Claude Corbat, fils de  
J. Piene 1<sup>e</sup> avril  
J. Piene Corbat du grand Mont  
le 6<sup>e</sup> avril  
J. Piene son fils, le dix jour 6<sup>e</sup> avril  
Christine Rumph — le 16<sup>e</sup> avril

1766

1  
Agée  
de

Soulz	Lizette fille de Vuella Soulz habitant au Mont enseveli le 6 <sup>e</sup> Janvier 1766.	1. an
Pert	Abram, fils de J. Jacques Francois Pert enseveli le 13 <sup>e</sup> Janvier 1766.	20 mois
Peiterquin	Jean Pierre ffew David Peiterquin du Mont enseveli le dit jour 13 <sup>e</sup> Janvier 1766	env. 43, ans
Riousser	Francoise fille de N.N. Riousser, Refugie enseveli le 14 <sup>e</sup> Janvier 1766	32 ans
L'Amey	Lizette fille du S. N.N. L'Amey du Boverat Francois Refugie. enseveli le 23 <sup>e</sup> Janvier 1766	2 ans, 9 mois
Despale	Jean Henri ffew Jean Despale du Mont, enseveli le 26 <sup>e</sup> Janvier 1766	72 ans
<u>Fevrier</u>		
Henny	Susane <sup>Veuve</sup> ffew Daniel Henny du Mont enseveli le 12 <sup>e</sup> Fevrier, 1766.	72 ans
Belet	Claude ffew Pierre Belet du Mont, enseveli, le 13 <sup>e</sup> Fevrier 1766.	47 ans
Lambert	Louise ... Lambert, Francois Refugie enseveli le 20 <sup>e</sup> Fevrier 1766	70 ans
<u>Mars</u>		
Blanc	Jean Daniel, fils de Jean Marc Blanc des Ruyes, demeurant à la Raccauda, enseveli, le 10 <sup>e</sup> mars 1766	9 ans. 11 mois
Corbat	Henri Corbat ffew Jean Pierre, du Mont, enseveli, le 15 <sup>e</sup> mars, 1766.	63 ans
Corbat	Jeanne Elizabeth, fille du dit Henri Corbat enseveli, le 19 <sup>e</sup> mars 1766.	17 ans. 8 m.

- Belet Marguerite Veuve de feu Noé Belet, né Girardet,  
du Mont. Insevelie le 28<sup>e</sup> Mars 1766. — 72 ans
- Corbat Elizabeth fille de J. Pierre Corbat de la Coliez  
= vonaz. Insevelie, le 29<sup>e</sup> Mars 1766. — 17 ans

## Avril.

- Corbat Judith, Femme de Claude Corbat, fils du dit Jean  
Pierre, du Mont. Insevelie le 1<sup>er</sup> avril  
1766. — 26 ans
- Corbat Jean David, fils du dit J. Pierre Corbat  
Inseveli, le 3<sup>e</sup> avril, 1766. — 23 ans
- Corbat Jean Pierre Corbat, feu Jacques, du Mont  
Inseveli, le 6<sup>e</sup> avril, 1766. — 68 ans
- Corbat Jean Pierre son Fils, Inseveli le  
six jour 6<sup>e</sup> avril 1766. — 36 ans
- Rumphy Christine, Veuve de Daniel Rumphy, allem:  
demeurant au chatelet de la ville. Insevelie  
le 16<sup>e</sup> avril, 1766. — 76 ans
- Favre Jean Pierre Favre du Mont fils de feu Jacques Favre  
Inseveli le 21<sup>me</sup> avril 1766 — 70 ans
- Romand Emanuel, fils naturel de Christ Romand du  
Gessenay, & Louise du Mont Guede de Jean  
François Chapius Bourgeois de Lausanne  
Inseveli le 26<sup>me</sup> avril 1766 — 3 mois  $\frac{1}{2}$
- Coler<sup>May</sup> Marion femme de César Coler de Bourguibatin  
Batalie de Thoune, niece Henry. Insevelie le 2<sup>e</sup> May 1766 35 Ans  $\frac{1}{2}$
- Corbat Jean Pierre fils de Henry Corbat, en étrangère d'auc:  
veli le 13<sup>me</sup> Juin 1766; Bourgeois du Mont. — 3 mois
- Dueloux Jacob Dueloux fils de feu Abram Dueloux  
Du Mont Inseveli le 21<sup>me</sup> Juin 1766 — 46 ans

1766 / Et 1767		Agés
Aoust		3
Favre	Jean Francois Favre. <sup># du Mont</sup> fils de Jacques Favre Enseveli le 24 <sup>me</sup> Aoust 1766	34 ans, 4 Mois
Jore Sautter	Jeanne Marie fille de Michel Sautter, et de <del>Françoise</del> fille de Jean Noé Belet du Mont Ensevelie le 25 <sup>me</sup> Jbre 1766	14 Mois 1/2
Corbar 1767 Janvier	Pierre Henry fils de Benjamin Corbar du Mont Enseveli au Mont le 22 <sup>me</sup> Janvier 1767	9 mois
1767 Mars Belet	Jean Michel Belet fils de feu Pierre du Mont Enseveli le 6 <sup>me</sup> Mars 1767	57 ans
Fruehe mai	Un garçon a Abram Fruehe Allem. n'ayant pas recu le st Batême enseveli le 29 <sup>me</sup> Mai 1767	24 heures
1767 Juin Favre	Abram Favre fils de feu Pierre Favre du Mont enseveli le 1 <sup>er</sup> Juin 1767	68 ans 9 Mois
1767 Grade	Francoise fille de Monsi Jacob Grade a Lausanne Ensevelie le 12 <sup>me</sup> Jbre 1767	2 Mois 1/2
1767 Corbar	Judith fille de Benjamin Corbar fils de feu Gedeon du Mont; Ensevelie le 22 <sup>me</sup> Jbre 1767	1 Mois 1/2
1767 Haldet	Catherine fille de Veli Haldet allem: du Hesperenij Ensevelie le 20 <sup>me</sup> Decembre 1767	1 Mois
1768 Corbar	Jeanne Susanne fille de Samuël Corbar du Mont fils de feu Jean Louis Ensevelie le 6 <sup>me</sup> Janvier 1768	20 ans
1768 Amaudru	Jeanne Nicé chappallaz femme de Samuël Amaudru du Mont fils de feu Jean Ensevelie le 7 <sup>me</sup> Janvier 1768	67 ans
1768 Dupenc	André du Perre du Rougemond, et du Mont fils de feu Pierre, Enseveli le 8 <sup>me</sup> Janvier 1768	66 ans
1768 Philer	Madeleine Philer De Prelj fille de Pierre Sellar allem: habitant au Mont a la Richoletta ensevelie le 26 <sup>me</sup> Janvier 1768	29 ans 8 Mois

	4	1768	Agés de
Fevrier	Rouge	Gagues Louis fils de Jean David Rouge du Mont fils de Jeremie Rouge enseveli le 10 <sup>me</sup> fevrier 1768	9 mois
May	Capit	Samiel Louis fils de Benjamin Capit du chenit habitant a la Marjolata Enseveli le 13 <sup>me</sup> May 1768	3 ans 4 Mois
Quin	Corbar	Francoise Corbar fille Henry Corbar du Mont demeurant en saugere Ensevelie le 11 <sup>me</sup> Quin 1768	7 Ans
Julyet	Poitte	Janette fille naturelle de David Poitte Agui est fils de francois Poitte de Crispier habitant a Lausanne Envelie le 6 <sup>me</sup> Julyet 1768 agee environ	13 Mois
Septembre	Favre	Marion Gueve d'Abram Favre du Mont Francoise de nation Ensevelie le 26 <sup>me</sup> 9 <sup>bre</sup> 1768 environ	70 Ans
Octobre	Corbar	Jean Louis fils de Francois Louis Corbar du Mont Enseveli le 21 <sup>me</sup> octobre 1768	7 ans 1/2
Octobre	Corbar	Jeanne Marguerite fille de Francois Louis Corbar du Mont Enseveli le 25 <sup>me</sup> octobre 1768 environ	3 ans
Octobre	Amaudin	Jean David fils de Pierre Amaudru du Mont fils de feu J <sup>r</sup> francois; Enseveli le 27 <sup>me</sup> 8 <sup>bre</sup> 1768 Environ	12 Ans
9 <sup>bre</sup>	haiquer	Anne haiquer fille de David haiquer de Fertigue Balage de Allemand de Nation Ensevelie le 7 <sup>me</sup> 9 <sup>bre</sup> 1768	10 Ans
9 <sup>bre</sup>	Corbar	Jean Abram Corbar feu Jean Francois Corbar du Mont Enseveli le 25 <sup>me</sup> 9 <sup>bre</sup> 1768 environ	28 Ans
9 <sup>bre</sup>	chappuis	Susette fille naturelle de Susette fille de Josias chappuis de Lausanne Ensevelie le 23 <sup>me</sup> 9 <sup>bre</sup> 1768 environ	5 Ans

1769

Agés de 5

Janvier  
Corbae Jeanne Louise fille de Samuel feu Jean Michel Corbae du Mont feu Aron Ensevelie le 12<sup>me</sup> Janvier 1769

9 Mois

Fevrier

Debond Mademoiselle Jeanne Louise Née Debond Veuve de Mons<sup>r</sup> Sime Capt du chevet demeurant en son vivant a la Magistat Ensevelie le 14<sup>e</sup> Fevrier 1769

81 Ans

Despalle Une fille a Jean Jacques Despalle du Mont Mote en venant au Monde Ensevelie le 14<sup>me</sup> Fevrier 1769

Mars

Corbae Louis fils de Francois Corbae du Mont feu Jean Michel Corbae Enseveli le 17<sup>e</sup> Mars 1769

Environ

5 Ans

Barbae Anthoine Barbae du Mont Enseveli le 28<sup>me</sup> Mars 1769

environ

78 Ans

Avril  
Majret Jeanne Marguerite fille de <sup>Fro</sup> Samuel Majret de la conté de Neuchatel Ensevelie le 4<sup>me</sup> avril 1769 morte che Daniel Amaudru

3 Semaines

Maij

Corbae Jeanne Marguerite femme de Jacques Louis Corbae du Mont Ensevelie le 17<sup>e</sup> Maij 1769

Environ

38 Ans

Quin

Belet Jeanne femme de Pierre feu Jean Louis de Belet du Mont Née Olevay Ensevelie le 24<sup>me</sup> Quin 1769

Environ

40 Ans

L'elazage Jean Justin gabriel fils de Paul David L'elazage de Lausanne Enseveli le 20<sup>me</sup> Juin 1769

7 Semaines

Quillet

Amaudru Jean Pierre feu Jean Rodolphe Amaudru du Mont Enseveli le 10<sup>me</sup> Quillet 1769

22 Ans

Belet	Quillet Jean Noé Belet du Mont en la Caze Enseveli le 25 <sup>me</sup> Quillet 1769 - - - -	73 ans
Amaudru	<sup>Xbre</sup> Un garçon a Jean Pierre Amaudru feu Jaques Amaudru du Mont mort en venant au monde Enseveli le 10 <sup>me</sup> Xbre 1769 - - - -	- - - -
	Jean Louis Amaudru feu Jean Rodolphe Amaudru du Mont, Enseveli le 11 <sup>me</sup> Xbre 1769	28 ans $\frac{1}{2}$
Corba	<sup>Xbre</sup> Elizabeth Corba Née Chevalaj Veuve de feu Humbert Corba du Mont & de Lausanne ensevelie le 20 <sup>me</sup> Xbre 1769 environ - - - -	84 ans
Bovet	<sup>Xbre</sup> Jean Francois fils de Jean Bovet Ignore Baliage de Morat habitant a Lausanne Mort che Christe Corba du Mont Enseveli le 29 <sup>me</sup> Xbre 1769 - - - -	6 Mois
Polier	<sup>Xbre</sup> Louise, ou srette fille de Elie Jacob Polier de Lausanne Decede chez Jean Pierre Belet en gras sichet & Enseveli au semetiere du Mont le 9 <sup>me</sup> Xbre 1769 - - - - - environ - - - -	3 ans

Janvier 1770

Gasse	Louis fils de George Althoine Gasse de Bale habitant presentement a Lausanne bouher de sa profession Enseveli le 2 <sup>me</sup> Janvier 1770 - Decede chez henrij Belet a la Cason de spus	1 ans 6 Mois
Favre	Pierre Francois feu Pierre Favre du Mont aux Budrons Enseveli le 21 <sup>me</sup> Janvier 1770 environ	33 Ans

Mars

Amaudru	Jeanne Marie femme de Pierre Samuel <sup># du mont</sup> Amaudru fille de feu Abram Menetray du Mont & de Pullij le Grand Enseveli le 14 <sup>me</sup> Mars 1770 - - - -	40 Ans
---------	--	--------

Pheller

Juliet Suite de 1770

		Âgés de		
		ans	mois	Jours
Pheller	Humbert Louis, fils de Pierre Pheller de Prilli habitant rière le Mont, mort à la Pechotettaz, enseveli le 17 <sup>e</sup> Juillet 1770	28	6	
Capr	Jeanne Françoise Sophie, fille Benjamin Capr du cimetière demeurant à la Marjolatta; ensevelie le 19 <sup>e</sup> Juillet 1770 environ		3	
Pheller	Jeanne Marie, fille du ci-dessus nommé Humbert Louis Pheller de Prilli; ensevelie le 25 <sup>e</sup> Jbre 1770	5	15	
Ducloud	Marie Judith, fille de Jean David Ducloud du Mont, demeurant aux Montenaillies; ensevelie le 7 <sup>e</sup> Jbre 1770	9	6	

1771

Belet	Claude Belet le vieux, feu Jacques, du Mont; enseveli le 4 <sup>e</sup> Janvier 1771. environ	80		
Tallien	Christine (née Baud) veuve de Jean Louis Tallien de Lausanne; morte au petit Mont, ensevelie le 6 <sup>e</sup> Février 1771 environ	72		
Vuillety	Jeanne, fille de Gedeon Vuillety de Crissier; morte en étavé; ensevelie le 11 <sup>e</sup> Mars 1771 Environ	55		
Oskretler	Mademoiselle, feu Benjamin Rouge, femme <sup>de Jean</sup> Oskretler de Roguisberg, demeurant à Penau; ensevelie le 18 <sup>e</sup> Mars, 1771.	27	5	12.
Deurnex	Jean Samuel, fils de Benjamin Deurnex de Cossouai, habitant à Lausanne; mort au Mont, & enseveli le 24 <sup>e</sup> Mars 1771.	1	3	
Vulliety	Gedeon Vulliety de Crissier, mort en étavé; enseveli le 2 <sup>e</sup> avril 1771. Environ	77		
Jaccoud	Jeanne Louise, fille naturelle d'Abraham Jaccoud, de Lausanne morte en Piangève, et ensevelie le 3 <sup>e</sup> avril 1771.			15.
Corbat	Jeanne Elizabeth, fille de Jean François Corbat, du Mont du Mont & de Lausanne; ensevelie le 13 <sup>e</sup> avril 1771.		7	14.
Vulliens	Pierre Daniel, fils de Samuel Vulliens de S <sup>t</sup> Cierge, demeurant au Riouxy; enseveli le 20 <sup>e</sup> avril 1771.			15
D'etraz	Mademoiselle, fille naturelle d'Abraham D'etraz de la Tour de peil, <sup>de Anne</sup> <del>de</del> Real, morte chez Christe Corbat, et ensevelie le 23 <sup>e</sup> avril 1771. Elle croit née le 28 <sup>e</sup> avril, 1770. et baptisée le 6 <sup>e</sup> Mai suivant; ainsi morte âgée de			1 an moins 8
Viret	Nanette fille de Louis Viret de Vilars Tiercelin, habitant au Mont; ensevelie le 20 <sup>e</sup> avril, 1771.			12.



Gonthier	Jean François, fils de Louis Gonthier de la Comté de Neuchâtel, (habitant à Lausanne,) mort en Piangère, et enseveli le 25 <sup>e</sup> avril, 1771.	8.
Golaz	Henri, fils de Pierre Golaz de Breignin le Jurat demeurant à la Thuilière de dessus le Loup; Enseveli le 6 <sup>e</sup> may 1771	2
Favre	Jeanne Marie, née Regamei, femme de Jacques Adam Favre du Mont; Ensevelie le 18 <sup>e</sup> Mai 1771.	51
Corbat	Ferdinand feu Jean Jacques Corbat surveillant du Mont, Enseveli le 1 <sup>e</sup> Juillet 1771.	31 - 5
Cornu	Mariane Cornu fille du Justicier Cornu de Lutri morte aux Buchettes, Ensevelie le 13 <sup>e</sup> aoust 1771.	20
Corbat	Claude François fils de Christe Corbat du Mont domicilié aux planches, Enseveli le 15 <sup>e</sup> 7bre 1771.	14 - 9 - 19
Afolter	Louis feu Benedict Afolter, bourgeois d'Afaalter baliage d'Arberg demeurant à la Thuilière sur le Loup. Enseveli le 23 <sup>e</sup> 7bre 1771	Jan 6
Préer	Eve, née Gros-Jean, veuve de feu David Préer de Corge Mont val St. Imier, morte à la Thuilière du Loup, Ensevelie au Mont le 28 <sup>e</sup> 7bre 1771.	80
Raccaud	Françoise, fille du J. David Raccaud du Mont de Lausanne, Ensevelie le 30 <sup>e</sup> 7bre 1771	1 - 6
Corbat	Jeanne Elizabeth fille de François Louis Corbat du Mont, commandant d'exercice Ensevelie le 1 <sup>e</sup> 8bre 1771	8
Douret	Jean Rodolphe fils de Theodore Douret d'Estagnères mort à la Cajon dessus, et enseveli le 1 <sup>e</sup> 8bre 1771	1 - 2
Amaudru	Jean Amaudru, feu Jean François Amaudru du Mont demeurant au petit Enseveli le 3 <sup>e</sup> 8bre 1771.	43 - 2
Barbaz	Jeanne Marie feu Anthoine Barbaz du Mont domicilié aux planches. Ensevelie le 4 <sup>e</sup> 8bre 1771	19 - 5
Favre	Jacques David Favre du Mont, au Hudron, Enseveli le 5 <sup>e</sup> 8bre 1771	65
Afolter	Jean Pierre fils de feu Benedict Afolter bourgeois d'Afaalter le grand, Baliage d'Arberg demeurant à la Thuilière du Loup. Enseveli le 8 <sup>e</sup> 8bre 1771.	8 - 6
Meiret	Jeanne Susanne fille de François Meiret de la Sagne habitant au Mont Ensevelie le 29 <sup>e</sup> 8bre 1771	1 - 11

8bre

		1771	9	Age	
				ans	mois jours
8 <sup>bre</sup>	4. Euler	Jean Pierre Balthazard, fils d'Abraham Euler, habitant à Lauvane, mort chez Christe Corbat, enseveli le 11 <sup>e</sup> 8 <sup>bre</sup> 1771		11	
	2. Belet	Une fille à Benjamin Belet du petit Mont, ensevelie le 7 <sup>e</sup> 8 <sup>bre</sup> 1771, n'ayant pas reçu le S. Pateme			1
	5. Amaudru	Jean Pierre, feu Jacques Amaudru du Mont aux Planches, enseveli le 12 <sup>e</sup> 8 <sup>bre</sup> 1771		32	
	6. Corbat	Louise Charlotte, fille de Jean Louis Corbat du Mont, feu Henri, enseveli le 22 <sup>e</sup> 8 <sup>bre</sup> 1771		4	
	7. Belet	Jean Francois, fils de Jean Francois Belet du Mont feu Jean Philippe, enseveli le 24 <sup>e</sup> 8 <sup>bre</sup> 1771		7	
9 <sup>bre</sup>	Corbat	Jeanne Benigne fille de Jacques Corbat feu Pierre du grand Mont, enseveli le 10 <sup>e</sup> 9 <sup>bre</sup> 1771			7
	Corbat	Jeanne Louise, fille de Samuel Corbat du Mont feu Jean Michel, au grand Mont, enseveli le 11 <sup>e</sup> 9 <sup>bre</sup> 1771			6
	Menestrai	Jean David, fils de Jean Adam Menestrai, <del>de</del> de poliez le grand & du Mont, fils de Samuel, en Martine, enseveli le 14 <sup>e</sup> 9 <sup>bre</sup> 1771			24
	Corbat	Francois Benjamin Corbat du Mont, feu Gedeon, mort au Bané, enseveli le 15 <sup>e</sup> 9 <sup>bre</sup> 1771		29	10
	Amaudru	Marguerite feu Henri Amaudru, veuve du dit Francois Benjamin Corbat du Mont, enseveli le 29 <sup>e</sup> 9 <sup>bre</sup> 1771		29	11
x <sup>bre</sup>	Meilan	Jeanne Marguerite, fille de Louis Meilan bourgeois du lieu, au lac de Joux, habitant au Mont, enseveli le 26 <sup>e</sup> X <sup>bre</sup> 1771		4	6
x	Corbat	Jean Isaac Corbat du Mont feu Francois Corbat mort à Belle Oaux, enseveli le 29 <sup>e</sup> X <sup>bre</sup> 1771		56	

		1772		Age	
				ans	mois jours
Janvier	Corbat	Louis Samuel, fils d'Henri Corbat du Mont, en Piangère, enseveli le 12 <sup>e</sup> Janvier 1772		3	9
Fevrier	Corbat	Francois Louis, fils de Jean Francois, fils de Jean Jacques Corbat, du Mont, enseveli le 6 <sup>e</sup> Fevrier 1772			8
	Amaudru	Jean Jacques Amaudru du Mont, feu Abraham, enseveli le 15 <sup>e</sup> fevrier 1772		78	
	Thomas	Madeleine Thomas d'Estagnère, veuve de Praposte, veuve de Chesaux, enseveli le 19 <sup>e</sup> fevrier 1772, âgé de		72	
Mars	Amaudru	Jean Louis Amaudru du Mont, feu Henri, enseveli le 25 <sup>e</sup> Mars 1772		68	
	Corbat	Jeanne Marie, feu Louis Corbat l'aîné, du Mont, enseveli le 29 <sup>e</sup> Mars 1772		50	

Noms	1772	Age		
		ans	mois	Jours
avril Rouge	Jeremie, feu Jean Rouge, du Mont Enseveli, le 29 <sup>e</sup> avril 1772 ———— env: —	66	—	—
mai Favre	Jean Louis, feu Jaques Favre, du Mont Enseveli le 14 <sup>e</sup> Mai 1772 ———— env: —	76	—	—
Thivin	Salomon, fils de George Thivin, bourgeois de prelli Taneur de profession, à Laus: Enseveli le 22 <sup>e</sup> Juin 1772	—	3	—
Amaudru	Adam, fils de Jacob Amaudru, du Mont Enseveli le 29 <sup>e</sup> Aoust 1772	2	1	—
Amaudru	Catherine, feu David Amaudru, du Mont Ensevelie le 18 <sup>e</sup> 8 <sup>bre</sup> 1772 ————	23	9	—
Des Ville	Caton Des Ville, née Pasche morte au chalet de la ville, Ensevelie le 30 <sup>e</sup> 8 <sup>bre</sup> 1772	51	—	—
Crépin	Nanotte, fille de Samuel Crépin, de Lausanne Ensevelie au Mont le 25 <sup>e</sup> x <sup>bre</sup> 1772	2	$\frac{1}{2}$	—
Ducloud	Anne Marguerite, fille de Jean David Ducloud au Mont, Ensevelie le 27 <sup>e</sup> x <sup>bre</sup> 1772	19	—	—

Noms	1773	Age		
		ans	mois	Jours
Janvier Amaudru	Madeleine, Veuve de Jean Rodolphe Amaudru du Mont, née Rumph. Ensevelie le 3 <sup>e</sup> Janvier 1773.	61	—	—
Belet	Francoise, Veuve de Claude Belet l'aîné, du Mont Ensevelie, le 13 <sup>e</sup> Janvier 1773.	66	—	—
Corbat	Une fille à Jean Corbat du Mont, fils de David Corbat, demeurant à Chesaux, n'ayant pas veu le S <sup>r</sup> Batême: Ensevelie le 15 <sup>e</sup> Janvier 1773. —	—	—	4
Duret	Rose Panchette, fille de Jean Theodore Duret d'estagnieres, habitant à Laus: Ensevelie le 25 <sup>e</sup> Janvier 1773	—	13	—
Fevrier Amaudru	Jeanne Francoise, feu David Amaudru du Mont Ensevelie le 11 <sup>e</sup> Fevrier 1773	15	—	—
Duperret	Jeanne Louise, fille de Louis Duperret du Mont et de Rouget Mont; ensevelie le 14 <sup>e</sup> Fevrier 1773. —	2	—	—
Corbat	Marie Marguerite, fille de Samuel Corbat du Mont, feu Jean Francois: Ensevelie le 17 <sup>e</sup> fevrier 1773 —	11	—	—
Michod	Jeanne Louise, fille de Pierre Abram Michod de Lausanne, morte à la cazon dessus; Ensevelie le 23 <sup>e</sup> Fevrier 1773. — — — —	5	—	—
Mars Favre	Jeanne née Terrin, Veuve de feu Pierre Favre du Mont, feu Jaques Ensevelie le 4 <sup>e</sup> Mars 1773 — — —	80	—	—
Rouge	Francoise, fille de Jean Abram Rouge, du Mont, Ensevelie le 8 <sup>e</sup> Mars 1773. — — — —	12	—	—

		1773	M		
			Age		
			Ans	Mois	Jours
Avril	Crepin	Jeanne Marie, fille de Jean Pierre Crepin de Lausanne, morte chez J. Francois Corbat fils de J. Jaques. Ensevelie le 7 <sup>e</sup> avril 1773.	5		
Mai	Duperret	Une fille à Louis Duperret, n'ayant pas reçu le 1 <sup>er</sup> Batême. Ensevelie le 1 <sup>er</sup> mai 1773.			6
	Corbat	Jeanne Louise Salomé, fille de Pierre Francois Corbat du Mont. Ensevelie le 3 <sup>e</sup> mai 1773.	15		
	Corbat	Claude Louis Corbat du Mont, fils de Jean Pierre, de la Collièronnaz. Enseveli le 16 <sup>e</sup> mai 1773.	40		
	Tardi	Un Garçon, à Jean Francois TARDI, de Warrens demeurant aux Puchilles; n'ayant pas reçu le 1 <sup>er</sup> Batême. Enseveli le 16 <sup>e</sup> mai 1773.			10
Juin	Amaudru	Jacob feu Jean Louis Amaudru du Mont mort à la Raccaudaz. Enseveli le 1 <sup>er</sup> juin 1773.	23		
	Belet	Jeanne, femme de Jean Pierre Belet le Jeune du Mont. Ensevelie le 3 <sup>e</sup> juin 1773.	35		
	Corbat	Elizabeth, fille de Jaques Corbat du Mont ensevelie le 7 <sup>e</sup> juin 1773.	5 $\frac{1}{2}$		
	Belet	Jeanne Louise, <sup>marie</sup> feu Claude Belet le Jeune du Mont, femme de Jean Corbat Regent. Ensevelie le 8 <sup>e</sup> juin 1773.	27	2	
	Souther	Francois Louis, fils de Michel Souther, habitant au Mont. Enseveli le 9 <sup>e</sup> juin 1773.	1	8	
Juliet	Raccaud	Jean Daniel, fils de David Raccaud du Mont & de Lausanne. Enseveli le 2 <sup>e</sup> Juliet 1773.			13
	Duperret	Françoise, fille de Sbastien Duperret du Mont. Ensevelie le 19 <sup>e</sup> Juliet 1773.			4
août	cèvet	Marion Cèvet, morte chez Jean Francois Corbat, fils de Jean Jaques. Ensevelie le 20 <sup>e</sup> août 1773.	30		
9bre	Aberhartz	Susanne, femme de Jaques Aberhartz, habitant au Mont. Ensevelie le 14 <sup>e</sup> 9bre 1773.	60		
	Trapoz	Marion, fille de feu Jean Jaques Trapoz, de la chambre des Refugies. Ensevelie le 27 <sup>e</sup> 9bre 1773.	42		
xbre	menestrai	Madeleine, femme de Pierre Menestrai du Mont, née Provai. Ensevelie le 22 <sup>e</sup> xbre 1773.	72		
	clerc	Un Garçon à Pierre Adam Clerc du Mont qui n'a pu recevoir le Batême, Enseveli le 31 <sup>e</sup> xbre 1773.			5

1774

Noms	1774	Age
11 Mars Belet	Jeane, fille de Pierre L. Belet du petit Mont, feu Jean Louis; ensevelie le 13 <sup>e</sup> Mars 1774	14, ans
11 avril Tallien	David Tallien, du Mont; enseveli le 20 <sup>e</sup> avril, 1774	60, ans
Barbaz	Marquerite, fille de Jean Barbaz d'Espalinge ensevelie, le 2 <sup>e</sup> Mai 1774.	4 mois
Corbat	Susanne, femme de David Corbat du Mont, née Enneberg, ensevelie, le 12 <sup>e</sup> Juin 1774.	76, ans
Meilan	Jacques Maurice, fils de Pierre Meilan, de la vallée du lac de Joux; enseveli, le 19 <sup>e</sup> Juillet 1774.	14 mois
Belet	Jeane Marie, fille de Jean Pierre Belet le Jeune, du Mont; ensevelie le 10 <sup>e</sup> aoust 1774.	6 semaines
7 bre Jeane Rose,	fille naturelle de Jean de Isenet; de la chambre Françoise, & de Jeane Marie ensevelie le 11 <sup>e</sup> 7 bre 1774. morte chez Christine Corbat	2, mois
8 bre Corbat	François Isaac, fils de Jean Samuel Corbat feu J. Michel, du Mont; enseveli, le 6 <sup>e</sup> 8 bre 1774.	14, mois
Henri	Jean Henri, de Gortzelle, Pralings de Thoun enseveli, le 12 <sup>e</sup> 8 bre 1774.	78, ans
Rumph	Pierre Rumph, feu Daniel, de Schwartzembourg habitans au Mont; enseveli, le 15 <sup>e</sup> 8 bre 1774.	58, ans
9 bre Despales	Jean Pierre, fils de Jean Jacques Despales du Mont; enseveli, le 2 <sup>e</sup> 9 bre 1774.	4, ans 5 mois
Cape & Loderman	Un Garçon, fils illegitime d'Anne fille de Mathieu Loderman, d'Espalinge & de mont et de Samuel, fils de David Cape du chevit, morte à la Martyrolatta, sans avoir reçu le baptême; enseveli le 17 <sup>e</sup> 9 bre 1774.	2 jours
10 bre Corbat	Jacques Samuel Louis, feu Benjamin Corbat, du Mont, mort au Brande; enseveli le 9 <sup>e</sup> 10 bre 1774.	19, ans, 8 mois
Corbat	Jeane Françoise, fille de feu le dit Benjamin Corbat du Mont, aussi morte au Brande; ensevelie le 11 <sup>e</sup> 10 bre 1774.	15, ans, 9 mois
Belet	Marion, femme d'Abraham Belet du Mont; ensevelie le 31 <sup>e</sup> 10 bre 1774.	62, ans.

1775

Noms	1775	13	Agé de
Janv. Tardi	Jeanne Susanne, fille de Francois Tardi, de Warrens, demeurant aux Guichilles; Inscrite le 22 <sup>e</sup> Janvier 1775.		10 Semaines
Mars. Corbat	Jeanne Marguerite, née Mathei, femme de Samuel Corbat, du Mont; Inscrite, le 15 <sup>e</sup> Mars 1775.		68, ans
Despales	Marguerite, née Belet, veuve de Jean Henri Despales, du Mont; Inscrite, le 27 <sup>e</sup> Mars, 1775.		66, ans
avril. Rossire	Susanne, fille de Pierre Francois Rossire de Blonai, habitant à Lausanne; morte à la Caron Dessous; Inscrite le 4 <sup>e</sup> avril, 1775.		8 mois
Lodermann	Anne Marie, femme de Mathieu Lodermann du Mont & d'epalinge; Inscrite le 20 <sup>e</sup> avril 1775.		69 ans.
Belet	Jean Francois, fils de Jean Pierre frere Belet, fils de Pierre Louis, du Mont; Inscrite, le 27 <sup>e</sup> Mai 1775.		4 Mois
juin Belet	Jeanne, veuve de Jean Noe Belet du Mont morte à la Caron; Inscrite le 1 <sup>e</sup> Juin 1775.		72, ans.
Morel	Salomé Morel, fille de Jean Etienne Morel, bourgeois d'Arbonne; morte, chez Abram Belet du Mont; Inscrite, le 22 <sup>e</sup> Juin 1775.		3 ans - 11 mois
Amaudru	Françoise, née Menestrai, veuve de Jean Francois Amaudru, du Mont; Inscrite, le 31 <sup>e</sup> Juillet 1775.		72, ans.
Belet	Estienne Samuel, fils de Samuel Belet du Mont, fr. Pierre; Inscrite le 10 <sup>e</sup> xbre 1775.		4 Mois
Belet	David Belet du Mont, aux Montenailles Inscrite le 14 <sup>e</sup> xbre 1775.		74, ans.

1776

Janvier	Menestrai	Marion, née Kennard, femme de Jean David Menestrai, f. de Samuel, du Mont	23, ans.
	Meiret	Jean Henri, fils de Francois Meiret de la Sagne, curé de Neu-chatel, habitant au grand Mont, Inseveli, le 11. Fevrier, 1776	8, ans.
	Curchod	David Curchod, de Lausanne, fils nat. de Pierre David Curchod & de Marie Jaure du Mont, Inseveli le 20. Juin 1776	25 ans.
	Belet	Un garçon à Jean Henri Belet, fils d'Abraham, du Mont, n'ayant pas reçu le 1. Præsume Inseveli le 12. Juin, 1776.	1 jour
	Corbat	Jean Jaques Corbat, Her Humbert du Mont, & de Lausanne, Inseveli le 21. Juin 1776.	62, ans.
	Zimmerli	Charlotte, fille de Francois Zimmerli d'Abourg, habitant à Lausanne Inseveli le 7. Juillet 1776.	11 mois
	Souther	Pierre Louis, fils de Michel Souther de Kalique Nat. de Lantzbourg, Inseveli le 12. Aoust 1776.	2, ans 4 mois
	Corbat	Jean Pierre Corbat du Mont, Her Pratschard; Inseveli le 22. 7bre 1776.	66, ans
	Affolter	Susanne, née Præter, veuve de feu Prendia Affolter, bourgeois d'Affoltern Nat. d'Arberg demeurant à la Thuilliere sur le Louv. Inseveli au Mont, 12. 8bre 1776.	46, ans
	Ducloud	Jean David Ducloud, du Mont, demeurant aux Montencailles, Her Abram; Inseveli le 1. 9bre 1776.	51, an.
	Corbat	Marguerite, veuve de feu Jean Jaques Corbat, & née Julien, du Mont; Inseveli le 27. 9bre 1776	55, ans

Noms	1777	15	Agé de
Belet	Jacques Louis Belet du Mont, fils de Jean François, feu Jean Philippe, enseveli le 10 <sup>e</sup> Janvier 1777.		27 ans
Belet ou Souther	Jeanne Françoise, fille de Michel Souther de Keuligue et de Françoise Belet sa femme domiciliés à la Casse neuve le Mont, enseveli le 12 <sup>e</sup> Janvier 1777.		6 Semaines
Belet -	Jeanne Marguerite, fille de Jean François Belet feu Jean Philippe, du Mont enseveli le 13 <sup>e</sup> Janvier 1777.		20, ans
Corbat	Jacques Corbat, feu Pierre, du Mont enseveli le 19 <sup>e</sup> Janvier 1777.		36, ans.
Anaz	Un garçon à Jean Jacques Anaz du Gessenai, habitant au grand Mont, qui n'a pas reçu le baptême enseveli le 19 <sup>e</sup> Janvier 1777.		3 jours
Belet -	Ferdinand, fils de Jean Pierre Belet le Jeune du Mont, feu Claude enseveli le 24 <sup>e</sup> Janvier 1777.		1 an, - 20 jours
Belet.	Louis, fils de Jean André Belet du Mont enseveli le 15 <sup>e</sup> Fevrier 1777.		3, - 15 Mois $\frac{1}{2}$
Meiret	Jusanne, fille de François Meiret de Valangin, comté de Neuchâtel, habitant au Grand Mont, enseveli le 16 <sup>e</sup> Fevrier 1777.		4, Mois
Amandru	François Henri, fils de Pierre Louis Amandru du Mont, feu Jean Rodolphe enseveli le 24 <sup>e</sup> Fevrier 1777.		19 Mois
Rouge	Une fille, à Jean Louis, fils de Jean David Rouge, du Mont; enseveli le 20 <sup>e</sup> Mars 1777, n'ayant pas reçu le St. Baptême.		2 jours
Bonne Lance	Jean François, fils de Pierre Bonne Lance du Languedoc, demeurant au Bois Gentil, enseveli le 11 <sup>e</sup> Juin 1777.		1 an $\frac{1}{2}$
Belet -	Jeanne Marie, née Traillard de Sottens, veuve de feu Claude Belet, du Mont enseveli le 28 <sup>e</sup> Juillet 1777.		57, ans



Noms N<sup>o</sup>

1777

Agé, de

Braché

Elizabéth née Imbroff Femme de Jean  
Braché de Tr. Veisime, Paliage de Sibbethal  
habitant au Mont, Enseveli le 24<sup>e</sup>. Aoust 1777

44 ans

clerc

Une fille de Pierre Adam Clerc du Mont  
n'ayant pas veu le S<sup>t</sup>. Patène, Enseveli le 7<sup>e</sup>. J<sup>u</sup>in  
1777

12 jours

Bonne Lance

Jean Isaac, fils de Pierre Bonne Lance  
Francois du Languedoch, demeurant au  
Pois Gentil, riere Lenzanne Enseveli  
le 13<sup>e</sup>. J<sup>u</sup>in 1777.

6 Semaines

Menestrai

Pierre Menestrai de Gulli le grand  
du Mont, feu David, mort à la clochatta  
riere le Mont, Enseveli le 21<sup>e</sup>. 8<sup>bre</sup> 1777.

72, ans

Bailon

Françoise fille de Pierre Bailon

Morte chez Samuel Corbat feu Jean Michel,  
Enseveli le 27<sup>e</sup>. 8<sup>bre</sup> 1777.

13 Mois

Belet

Jeanne Marguerite, fille de Jean Henri Belet  
fils d'Abram Belet du Mont, Enseveli le 2<sup>e</sup>.  
J<sup>u</sup>in 1777

5 Mois  $\frac{1}{2}$ 

Belet

Abram Belet feu Jean François, du Mont,  
Enseveli le 24<sup>e</sup>. x<sup>bre</sup> 1777.

67, ans

Amadru

Une fille à Jean Louis, fils de Pierre Amadru, du  
Mont, n'ayant pas veu le S<sup>t</sup>. Patène, Enseveli  
le 28<sup>e</sup>. x<sup>bre</sup> 1777.

3 jours

1778

17

Agé, de

Noms

Corbat	Marion, feu Jean Pierre Corbat du Mont Enseveli le 6. <sup>e</sup> Janvier 1778.	88, ans
Corbat	Jean Rose, feu Jean Noë Corbat du Mont, Enseveli le 17. <sup>e</sup> Janvier 1778.	25, Ans $\frac{1}{2}$
Amaudru	Samuel Amaudru, du Mont, feu Jean Enseveli le 12. <sup>e</sup> fevrier, 1778.	66, ans.
Menestrai	Samuel Menestrai, feu David, de Poliez le grand, & du Mont, Enseveli le 19. <sup>e</sup> fevrier, 1778.	64, ans.
Vulliens	Jean Daniel, fils de Jean Pierre Vulliens, de St. Cierge, demeurant au Rionzier, viere le Mont, Enseveli le 27. <sup>e</sup> avril, 1778.	38, ans.
Corbat	François Louis, fils de Jacques Louis Corbat de Lausanne & du Mont, Enseveli le 4. <sup>e</sup> Mai 1778.	6, mois
Bourkarter	Louise Elizabeth, fille de Vuelle Bourkarter de Soumisval, habitant au grand Mont Enseveli le 5. <sup>e</sup> Mai, 1778.	2, ans, 6, mois
Dumas	Jeanne Louise, fille de Pierre Dumas de Lausanne, morte chez Jean François Corbat à la grand' Gollie, Enseveli le 7. <sup>e</sup> Juillet 1778.	6, semaines
Vulliens	Une fille à Samuel Vulliens, de St. Cierge habitant au Rionzier, morte le jour de sa naissance Enseveli le 14. <sup>e</sup> Juillet 1778.	
Grobeti	Marie Anne, née Gignellat, Veuve de feu M. Grobeti Juge du V. Consistoire, & Curial de Romain- Motier, morte à Etavé, Enseveli le 22. <sup>e</sup> Juillet 1778.	90, ans.
Favre	Jean Henri feu Pierre François Favre du Mont Enseveli le 20. <sup>e</sup> Xbre 1778.	18 ans $\frac{1}{2}$
Belet	François Fils de Benjamin Belet du Mont Enseveli le 26. <sup>e</sup> Xbre 1778.	2 mois 8 $\frac{1}{2}$
Corbat	Jeanne Susanne, fille de Gedeon Corbat feu Noë Enseveli le 31. <sup>e</sup> Xbre 1778.	2 m. 4 jours

1779.

Agé de  
An mois jours

		Agé de
		An mois jours
18 clerc	Jean Pierre, fils de pierre Adam Clerc du Mont. Inseveli le 13 Janvier 1779	... .. 9
Corbat	Jean Pierre, feu Jean Jaques Corbat du Mont & de Lausanne Inseveli le 18. Janvier 1779	19
Anaz	Jean Louis fils de Jean Pierre Anaz du Gesseney, habitant au Mont, Inseveli le 6. Fevrier 1779	1 - 2
Houzer ou Rothée	Barbara, née Houzer, femme de Christ Rothée de Mentzique. Morte au Prandé, enseveli le 26. Fevrier 1779	66
Aberhartz	Jaqes Aberhartz, de Grassenied, mort en Copo, Inseveli le 27. Fevrier 1779	68
Henni	Sara Veuve de David Henni de Gortzelle. Morte à la Caron Inseveli le 4. Mars, 1779.	81
Rouge	Jean Louis, fils de David Rouge du Mont Inseveli le 5. Mars, 1779.	4
Martin	Une fille à Jean Louis Martin de Froideville au Jurat. Morte à la Raccandaz, sans avoir veu le S. Batême enseveli le 9. avril.	
Belet	Jeane, femme de pierre Louis Belet du Mont née Henni, Inseveli le 30. avril, 1779.	59.
Oshetler	Vaelle Oshetler, de Koguisperg, mort en Genau, enseveli le 18. Juin, 1779.	80
Muller	Judith, fille de Jean Pierre Muller du Mariage de Laupen. Inseveli le 15. 7bre 1779	8
Corbat	Jeane Marie fille illegitime de Jeane Marguerite Corbat, feu Isaac Corbat du Mont & de Lausanne. Morte chez Christ Corbat, Inseveli le 17. 8bre 1779	17
Corbat	Francoise, née Amaudru, Veuve de Jean Pierre Corbat, feu Bathazard, du Mont Inseveli le 25. 8bre 1779	env. 64, a.
Belet	Jean Pierre, feu Pierre Belet du Mont Inseveli le 24. 9bre 1779.	65, ans
Henni	Benedict Henni du Mont & de Gortzelle feu David. Inseveli le 26. 9bre 1779	42 - 10.
Rhore	Un Fils à Nicolas Rhore, de Bouce demeurant au Borge, enseveli le 1. Xbre	

1780.		19	an.	mois	J.
Belet	Jean Samuel, fils de Samuel Belet du Mont enseveli le 18 <sup>e</sup> Janvier 1780.				7 <sup>m</sup>
Corbat	Jeane, fille de Jean Samuel Corbat du Mont; Insevelie le 24 <sup>e</sup> Janvier 1780.			Jan	9
Rochat	Jeane Francoise, fille de Jean Samuel Rochat, de Labaye au lac de Joux. Insevelie le 30 <sup>e</sup> Janvier 1780.				1 - 24
Baud	Jean Samuel Henri, fils de Jean Philippe Baud d'Epalinge, demeurant au G: Mont. Inseveli le 3 <sup>e</sup> Fevrier 1780.				2
Du Four	Julie charlote, fille de Jean Daniel Du four de Mont au bion, paroisse de Dom Martin. ensevelie le 1 <sup>er</sup> Mars 1780.				2 - 8
Barbaz	Jeane Louise, feu Antoine Barbaz du Mont, Insevelie le 6 <sup>e</sup> Mars 1780.				29 - 6
Corbat	Jeane, née de la Crausaz, veuve de Jean Pierre Corbat du Mont; Insevelie le 8 <sup>e</sup> Mars, 1780.				77
Amaudru	Jean Jaques, fils de Jean Pierre Amaudru du Mont, Inseveli le 9 <sup>e</sup> avril 1780.				1 - 9
Aberhartz	Marguerite Aberhartz de Grafenried baliage de Fraubroune, morte chez Georges Henni Insevelie le 15 <sup>e</sup> avril 1780.				62
Corbat	Francois Louis, feu Jean Jaques Corbat du Mont; Inseveli le 18 <sup>e</sup> avril 1780.				51
Moser	Charles Francois, fils de Christ. Moser de Sedorph baliage d'Arberg habitant au Mont. enseveli le 3 <sup>e</sup> Mai 1780.				5
Duperret	Jeane Judith, fille de Jean Isaac Duperret de Rougemont & du Mont Insevelie le 27 <sup>e</sup> aoust 1780.				3 - 22
Belet	Jeane Marie née Amaudru, Femme de Jean Francois Belet du Mont Insevelie le 28 <sup>e</sup> aoust 1780.				56

Noms	1780	Agés de	Ans	Mois	Jours
Rouge	Jean Samuel, fils de Francois Louis Rouge du Mont; enseveli le 10 <sup>e</sup> 7bre 1780.			2	8
Rouge	Jean David, fils de Jean Louis Rouge du Mont; enseveli le 15 <sup>e</sup> 7bre 1780.		8	6	
Jenni	Mari- Anne, fille de Daniel Jenni de Gortzelle; ensevelie le 16 <sup>e</sup> 8bre 1780.			8	
Raccaud	Ibastian, fils de David Raccaud de Lausanne & du Mont; enseveli le 16 <sup>e</sup> 8bre 1780.		14	8	

1781.

clerc	Anne Louise née Vaner, femme de Pierre Adam clerc du Mont; ensevelie le 3 <sup>e</sup> Janvier 1781.		36		
Corbar	Jean David Corbar du Mont; enseveli le 1 <sup>e</sup> fevrier.	79			
Corbar	Jean Francois, fils de Jean Corbar; ens. le 20 <sup>e</sup> fevr.	29		3	
Corbar	Jean Louis ffau J. Jacques Corbar du Mont et de Laus. ensev. le 19 <sup>e</sup> Mars.	28			
Rouge	Madeline Rey femme de J. Abram Rouge du Mont; ensev. le 21 <sup>e</sup> avril.		62		
Veullens	Jean Pierre Veullens, S <sup>t</sup> . George habitant au Rionzi vers le Mont; ensev. le 24 <sup>e</sup> avril.		76		
Corbar	Jean Louis ffau Jean Jacques Corbar du Mont; ensev. le 27 <sup>e</sup> May.		44		
Albert	Marie Françoise fille de M <sup>r</sup> . Henri Albert de Venne, Cit. de Lausanne; ens. le 12 <sup>e</sup> Juillet.			8	12
Duperret	Jean Marc, fils de Louis Duperret du Mont et Rougemont; ens. le 19 <sup>e</sup> Juillet.				29
Amaudru	Jeanne Delet veuve de Jean Jacques amaudru du Mont; ens. le 17 <sup>e</sup> aoust 1781.		63		
Lapt	Jeanne Esther fille de feu David Lapt d'Escherit habitante au Mont; ens. le 2 <sup>e</sup> 7bre.		17		11
Chollet	Jeanne Marie fille de Jean Abram Chollet de Maraion hab. au Mont; ens. le 7 <sup>e</sup> 7bre.			7	25

1782.

Raccaud	Françoise fille de David Raccaud du Mont et Laus. ensevelie le 4 <sup>e</sup> fevrier.		7		11
Fruche	Jeanne Rey femme d'Abram Fruche du Gessenai, habitant au Mont; ens. le 14 <sup>e</sup> fevrier.		56		

1782

21 âgé de

ans. Mois, jours

		ans.	Mois.	jours.
Favre	Jeanne Claudine Corbat Veuve de Jacques Favre du Mont A de Dotteny, ensev. le 20. <sup>e</sup> Mars	76		
Chollet	Gabriel Albert fils de J. Abram Chollet de Marçon habitant au Mont, env. le 21. <sup>e</sup> Mars	1	8	
Amaudru	Jean Daniel ffew Jean Jacques Amaudru du Mont, ensev. le 31. <sup>e</sup> avril	27		
Soulter	Jean Louis fils de Michel Soulter de Keuligue balliage de Lantzbourg, hab. au Mont, env. le 5. <sup>e</sup> avril	14	11	
Amaudru	un fils de Jean Henri ffew Jean Rodolphe Amaudru du Mont, env. le 9. <sup>e</sup> avril	3		
Corbar	Jeanne Louise femme de Jean Isaac Corbar du Mont, ensev. le 15. <sup>e</sup> avril	58		
Corbor	Louise fille de Pierre Franc. Corbor de Lant. en nourie au Mont, env. le 3. <sup>e</sup> May	9		
Hott	Jean Louise fille de Jacob Hott de Rolle ensev. le 5. <sup>e</sup> May	2	4	
Rouge	Jeanne Louise fille de Jean David Rouge env. le 7. <sup>e</sup> May	1	2	
Amaudru	Jean Pierre ffew Jean Daniel amaudru du Mont, env. le 21. <sup>e</sup> May	8	1	
Loychaud	Catherine fille d'Henri Loychaud de Dully, env. le 29. <sup>e</sup> May	1		
Rouge	Jeanne fille de françois Louis Rouge du Mont ensev. le 18. <sup>e</sup> 7 <sup>bre</sup>	1	1	
Bourgeois	Jean Antoine fils de feu J. <sup>m</sup> Louis Bourgeois de Lutré, env. le 19. <sup>e</sup> 9 <sup>bre</sup>	1	12	
Despales	Marie Joyet Veuve de J. <sup>m</sup> Louis Despales du Mont, env. le 4. <sup>e</sup> 1 <sup>bre</sup>	79		
Belet	Jacques Henri ffew Jean françois Belet du Mont, env. le 20. <sup>e</sup> 1 <sup>bre</sup>	60	6	
1783.				
Corbar	Madelaine Mondon, Veuve de J. François Corbar du Mont ensev. le 11. <sup>e</sup> Janvier	80		
Soulter	Christe, fils de Michel Soulter de Keuligue balliage de Lantzbourg habit. au Mont, ensev. le 14. <sup>e</sup> Janvier	2	4	

Despalles	Judith fille de Jean Jacques Despalles du Mont ensevelie le 21 <sup>e</sup> Janvier	7-2
Forbar	François Louis fils de Claude Forbar du Mont et Laus. ens. le 24 <sup>e</sup> Janvier	8
Forbar	François Louis fils de Louis Gedeon Forbar du Mont, ens. le 29 <sup>e</sup> Janvier	6
Favre	Jeanne Antoinette fille de Jean Isaac Favre du Mont, ens. le 31 <sup>e</sup> Janvier	3-1
<del>Forbar</del> Rouge	Jean George fils de David Rouge du Mont ensev. le 3 <sup>e</sup> fevrier	3-1
Forbar	Jeanne françoise fille de J. Pierre Forbar du Mont ens. le 8 <sup>e</sup> fevrier	5-6-8
Forbar	Elizabeth Rouge veuve de J. Jacques Forbar du Mont ensev. le 11 <sup>e</sup> fevrier	76
Amaudruz	Marquerite Amaudruz femme de Pierre Samuel Amaudruz du Mont ens. le 5 <sup>e</sup> Mars	49
Stuby	Jean Louis fils de Jean Daniel Stuby bourgeois Kuechisberg, hab. au Mont enseveli le 1 <sup>e</sup> avril	18-11
Taillett	Charlotte Dizerens femme de Jean Abram Taillett de Laus. A du Mont, ens. le 20 <sup>e</sup> May	40
Barbar	une fille de Jean François Barbar du Mont morte sans avoir reçu le bapteme, ensev. le 24 <sup>e</sup> May	1
Clere	Elizabeth Rumph veuve de Jacques Louis Clere du Mont, ens. le 22 <sup>e</sup> Juillet	69
Rouge	Jean Jacques fils de Jean David Rouge du Mont, ensev. le 4 <sup>e</sup> aoust	32
Perret	Catherine Menetres veuve de J. Louis Perret de Bursinel, ensev. le 3 <sup>e</sup> 8 <sup>bre</sup>	77
Soutter	Rodolphe fils de Michel Soutter de Reulique, baill. de Lentzbourg hab. au Mont ensev. le 26 <sup>e</sup> 8 <sup>bre</sup>	2-19
Forbar	Un fils de Jean Samuel Forbar mort sans avoir été bapteme, ens. le 18 <sup>e</sup> 9 <sup>bre</sup>	5

Belet Francois Daniel fils de Jean Pierre Belet  
du Mont, Cneuv. le 25<sup>e</sup> 9<sup>bre</sup> — 3. 25

Corbar Jeanne Louise fille de Jacques Louis Corbar  
de Laus. et du Mont, ensev. le 26<sup>e</sup> 7<sup>bre</sup> — 1. 3.

Corbar Francois Louis fils de Jean Louis Corbar du  
Mont, ensev. le 27<sup>e</sup> 7<sup>bre</sup> — 1. 19.

1784.

Belet George Andre fils de Sebastian Belet du Mont  
enseveli le 1<sup>er</sup> Janvier — 4.

Amaudrus Pierre Louis fils d'Henri Amaudrus du Mont  
enseveli le 3<sup>e</sup> Janvier — 7. 3.

Clerc Jean Jacques fils de Pierre Adam Clerc du  
Mont, enseveli le 14<sup>e</sup> Janvier — 4.

Taillet Jean Francois fils de Jean Abram Taillet  
du Mont et de Lausanne ensev. le 22<sup>e</sup> Janv. — 3. 8.

Belet Jean Francois Belet ffew Jean Philippe  
du Mont ensev. le 25<sup>e</sup> May — 6. 7. 6.

Amaudrus Une fille de Jean ffew David Amaudrus  
morte sans batême, ensev. le 30<sup>e</sup> May — 3.

Belet Jean Francois Belet, du Mont, enseveli le  
12<sup>e</sup> Juillet 1784 — 70.

Taillet Susanne fille de Jean Abram Taillet  
du Mont et Lausanne eny. le 23<sup>e</sup> aoust. — 5. 6.

Belet Marguerite Susanne fille de Jean Pierre  
Belet du Mont, ensev. le 28<sup>e</sup> 7<sup>bre</sup> — 28.

Corbar Une fille de Jean Louis fils de Jean Corbar  
du Mont, morte sans batême, ensev. le 19<sup>e</sup> 8<sup>bre</sup> — 8.

Taillet Louise Rouilly Veuve de David Taillet  
de Lausanne et du Mont, ensev. le 23<sup>e</sup> 9<sup>bre</sup> — 71.

1785. —

Bourkart, Anne Bongade femme de Vuelle Bourkart  
de Soumisval, habit. au Mont, ensev. le 13<sup>e</sup> fevrier. — 46.

Henny - Marguerite Clerc femo de Daniel Henny du  
Mont, ensev. le 14<sup>e</sup> Mars. — 48.

Soulter Fréderich Bernat Rodolph fils de Michel  
Soulter de Heulique, bailliage de Lentsbourg  
hab. au Mont, ensev. le 20<sup>e</sup> Mars — 25.



Corbar	Elizabeth Beaud, veuve de Jean Francois Corbar du Mont, Insev. le 24 <sup>e</sup> Mars	69	6
Belet	deux filles jumelles de Benjamin Belet ensev. le 8 <sup>e</sup> avril et qui n'ont veu qu'env...		1/2
Corbar	Jeanne Susanne Belet femme de Jean franc Corbar de Lauz. et du Mont, Insev. le 19 <sup>e</sup> avril,	73	
Corbar	Jean Jacques Corbar du Mont, Insev. le 21 avril,	69	
Favre	Jean Isaac Favre du Mont, Insev. le 21 aoust,	82	
Corbar	Samuel Corbar, Insev. le 22 <sup>e</sup> aoust	57	
Rouge	George Joseph fils de Franc. L. Rouge du Mont. Insev. le 27 <sup>e</sup> 7 <sup>bre</sup>	1	9
Moser	Louise fille de Christe Moser de Adolphe hab. au Mont, Insev. le 22 <sup>e</sup> 9 <sup>bre</sup>	2	9
Belet	une fille de George Belet du Mont, morte sans avoir veu batême, Insev. le 26 <sup>e</sup> 9 <sup>bre</sup>		11
Belet	Jean Andre Belet, Insev. le 26 <sup>e</sup> 9 <sup>bre</sup>	49	

1786.

Rouge	Un fils de Jacques Francois Rouge Mort avant d'avoir ete baty, enseveli le 6 <sup>e</sup> Janvier		
Belet	Pauline fille de Samuel Belet, ens. le 8 <sup>e</sup> fevrier	5	
Amaudru	Jean Daniel fils d'Henri Amaudru, ens. 20 <sup>e</sup> Mars	48	3
Corbar	Catherine Veret, veuve de Jean Jacques Corbar du Mont, ensev. le 30 <sup>e</sup> Mars 1786	69	
Corbar	Un fils de Samuel Corbar du Mont, Mort avant le batême, ensev. le 7 <sup>e</sup> avril 1786		0-14
Rouge	Jean David Rouge du Mont, ensev. le 9 <sup>e</sup> 7 <sup>bre</sup>	66	7
Despalles	Jean Jacques Despalles, ensev. le 4 <sup>e</sup> 9 <sup>bre</sup> 1786	50	
Belet	Jeanne Marie fille de Jean Pierre Belet du Mont, ensevelie le 15 <sup>e</sup> Mars 1786		3

Morts en 1786.

Hommes - - - - 3 }  
 Femmes - - - - 3 } 8 En tout.  
 Enfants sans batême 2 }

1787.

annéé Mois jours

25

- Belet - Pierre Ferdinand feu Claude Belet du Mont  
enseveli le 12<sup>e</sup> février 1787 - 32
- Duperret - Isaac Daniel filz de Philippe Duperret du Mont et  
Rougemont, enseveli le 29<sup>e</sup> Mars - 3. 10.
- Favre - Marie Judith Guedon Veuve d'Isaac Favre du Mont  
ensev. le 1<sup>e</sup> Juillet 1787 - 76. 5.
- Capt - Antoinette Meilan Veuve de David Capt du Chenit  
ensev. le 21<sup>e</sup> aoust 1787. - 67
- Belet - une fille posthume de Ferdinand Belet du Mont -  
enseveli le 29<sup>e</sup> aoust 1787 - 1
- Corbar - Francoise Gilleiron Veuve de Gedeon Corbar  
du Mont, enseveli le 26<sup>e</sup> 7<sup>e</sup> br 1787. - 81. 8. 26.
- Corbar - Marie Francoise Elizabeth fille de Samuel Corbar  
du Mont enseveli le 9<sup>e</sup> 9<sup>e</sup> br 1787. - 6
- Rouge - Jean Francois filz de Jean David Rouge  
du Mont, ensev. le 29<sup>e</sup> 2<sup>e</sup> br 1787 - 11. 5.

Morts en 1787.

hommes	3	} 8 en tout
femmes	4	
(enf. av. batim 1)		

1788.

- Lausenee - David Lausenee de Signau, habitant au  
Mont, enseveli le 24<sup>e</sup> février 1788 - 73
- Rouge - une fille de Francois Louis Rouge du Mont -  
morte avant d'avoir reçu le batime ens. le 25<sup>e</sup> février. - 1
- Capt - Jeane Marie fille de Louis Capt du Chenit  
habitand au Mont enseveli le 13<sup>e</sup> Mars 1788. - 1. 10.
- Corbar - Jacques Louis filz de Jacques Louis Corbar du  
Mont et de Lausanne, ensev. le 9<sup>e</sup> avril 1788 - 30
- Corbar - Francois Samuel Guillaume filz de Gedeon  
Corbar du Mont ensev. le 14<sup>e</sup> avril 1788. - 1. 5. 8-
- Bellet - Jeane Marie fille de George Bellet du  
Mont ensev. le 7<sup>e</sup> May 1788 - 1. 15.
- Bellet - Jeane Marguerite Bellet Veuve de Pierre  
Abram Bellet du Mont ens. le 21<sup>e</sup> May 1788. - 58
- Bellet - Jean Samuel filz de Bastien Bellet du  
Mont, ensev. le 28<sup>e</sup> May 1788 - 1. 7

26  
Extrait des Registres mortuaires de la paroisse St. Luc à Paris pour l'année 1782.

Le jeudi 19<sup>e</sup> 2<sup>bre</sup> a été inhumée au cimetière de St. Marcel près flaurart, Genevieve Marie Joquepot épouse de François Forbar du Mont horloger, décédée hier rue aux ours de cette p<sup>te</sup> âgée de 23, en présence de son mari et d'Antoine Joquepot fruitier son père, témoins sous signés.

collationné à l'original et délivré par nous sous signés vicaires de cette par<sup>te</sup> à Paris le 26 du même mois et de la même année que ci dessus — Signé Laveau Vic. de St. Luc. —

En tém<sup>ps</sup>. Copie sur le papier timbré que nous produit le St. Jean François Forbar, à l'occasion de son 2<sup>e</sup> mariage ce 13<sup>e</sup> Juin 1788. Ch. Bugnion s<sup>rs</sup> —

Copie d'une lettre qu'il nous a aussi produite faisant foi de la mort de son enfant dont il avoit fait constater la naissance sur le registre des baptêmes —

" Je suis très fâché, M. de vous annoncer la mort de votre cher enfant, dimanche il se portoit très bien, mais le lundi matin, le nourrisseur la trouva si changée qu'elle est venue nous le dire, aussitôt on a envoyé chercher un chirurgien, mais les convulsions étoient si fortes qu'il ne pu y résister, et sitôt qu'il a été devedi trois dents ont peries, c'étoit trop p<sup>te</sup> lui; le chirurgien n'est arrivé qu'après sa mort, et nous a dit qu'il n'auroit pas pu le sauver.

" Je suis très fâché de vous annoncer cette funeste nouvelle, mais il a été inhumé ce matin, je payerai tout ce qu'il faut p<sup>te</sup> son enterrement, cest six livres. —

" Je sens le coup que cette mort vous porte d."

26<sup>e</sup> aoust 1788. — Signé B. de Desgranges Curé du Mepris St. Denis Doyen de Beaumont sur Oise

par. S. Si vous souhaitez l'extrait mortuaire en règle je vous l'envoyerais Années Mois jours

Blanc - M. Jacques Louis Etudiant en Philosophie fils de M. Jean Salomon Blanc de Louvaine demeurant en Bellevaux, ensev. le 22<sup>e</sup> 7<sup>bre</sup> 1788 - 19

Bellet - Jacques fils de Jean Pierre Bellet du Mont ensev. le 27<sup>e</sup> 8<sup>bre</sup> 1788 - 3

Forbar - Un fils posthume de Jacques Louis fils de Jacques Louis Forbar devedi le 14 avant d'avoir reçu le baptême, ensev. le 16<sup>e</sup> 9<sup>bre</sup> 1788 - 7

Schneeberguer Une fille de Rodolphe Schneeberguer de Ursenbach, morte avant d'avoir reçu le baptême le 27<sup>e</sup> 9<sup>bre</sup> ensevelie le 29<sup>e</sup> dit 1788 - 8

Forbar - Une fille de Louis Gideon Forbar devedi avant d'avoir été baptisée le 6<sup>e</sup> et ensev. le 8<sup>e</sup> 9<sup>bre</sup> 1788. - 9

1788. —

Ans. Mois, jours

- Forbar — Jean Forbar Regent au g.<sup>d</sup> Mont, heretaire de Somme, mort le 9.<sup>e</sup> a été ensev. le 12.<sup>e</sup> x<sup>bre</sup> 1788. 50. —
- Amaudruz — Jeanne Marie Viret Veuve de Jean Louis Amaudruz du Mont, deudie le 11 eny. le 13.<sup>e</sup> x<sup>bre</sup> 1788. — 78. —
- Forbar — Marie Thuillard Veuve de Jean Henri Forbar deudie le 12 a été ensevelie le 15.<sup>e</sup> x<sup>bre</sup> 1788. — 78. —
- Forbar — Anne Gues Veuve de Jean Noé Forbar du Mont deudie le 24 eny. le 26.<sup>e</sup> x<sup>bre</sup> 1788. — 80. —

1789.

- Forbar — Jean Louis fil. de Claude Forbar du Mont deudie le 11 a été enseveli le 13.<sup>e</sup> Janv. 1789. — 11. —
- Forbar — Jean fil. de feu Claude Forbar du Mont à la Longeraie deudie le 15, a été enseveli 17.<sup>e</sup> Janv. 1789. — 67. —
- Raccaud — Jean David Raccaud de Laignans et du Mont, deudie la nuit du 25.<sup>e</sup> au 26.<sup>e</sup> Janvier a été enseveli le 28.<sup>e</sup> du dit mois de Janv. 1789. — 61. —
- Bellet — Jeanne Marie fille de Jean Pierre Bellet tuée par le tonnerre en vase campagne le 5.<sup>e</sup> Mai 1789 a été ensevelie le 7.<sup>e</sup> — 20. —
- Rouge — un enfant fille de Francois Louis Rouge venu mort au monde le 13 May 1789 a été enseveli le 15.<sup>e</sup> dit — — —
- Forbar — Daniel fil. de Jean Pierre Forbar du Mont deudie le 19.<sup>e</sup> a été eny. le 21.<sup>e</sup> May 1789. — 1 1/2. —
- Forbar — Jean Pierre fil. de Jean Francois Forbar du Mont deudie le 27 a été enseveli le 29.<sup>e</sup> May 1789. — 1. 6. —
- Vulliens — Jean Pierre Louis fil. de David Samuel Vulliens de St. Gerge et oulers habitant au Rionzi, deudie le 4.<sup>e</sup> a été eny. le 6.<sup>e</sup> Juin 1789. — 2. 1. 7. —
- Amaudruz — Françoise fille de Jean Pierre Amaudruz du Mont, deudie le 20.<sup>e</sup> a été eny. le 22.<sup>e</sup> Juillet 89. — 2. 6. —
- Barbar — Marguerite Dacord Veuve de Jean Barbar du Mont, deudie le 16 a été eny. le 18.<sup>e</sup> 9<sup>bre</sup> 1789. — 80. —
- Belet — un enfant de Jean Jacques Belet venu au monde mort le 24. eny. le 26.<sup>e</sup> x<sup>bre</sup> 1789. — — —

1790. —

Ans. mois jrs

28  
Corbar — Jean Henri filz de Benjamin Moise Corbar du  
Mont decedé le 26<sup>e</sup> a été enseveli le 28<sup>e</sup> May 1790 — 1<sup>e</sup> 9<sup>e</sup> —

Favre — Jeanne Elizabeth fille de Jean Isaac Favre  
du Mont, decedé le 29 a été enseveli le 31<sup>e</sup> May 1790. — 6<sup>e</sup> —

Amaudruz — Jeanne Louise fille de Jean Pierre Amaudruz  
du Mont decedé le 1<sup>e</sup> a été ensev. le 3<sup>e</sup> avril 1790, — 5<sup>e</sup> —

Rouge. — Jeanne Susanne fille du Reg. Jean Pierre Rouge  
du Mont, decedé le 15<sup>e</sup> a été enseveli le 17<sup>e</sup> avril 1790. — 9<sup>e</sup> 1/2 —

Amaudruz — Elizabeth Salomé fille de Jean Pierre  
Amaudruz, dec. le 21 a été ensev. le 23<sup>e</sup> avr. 1790. — 1<sup>e</sup> —

Moser. Albert; Fils de Simon Moser de  
Seidorff Bailliage de Frienisberg.  
Decedé le 18, a été enseveli le  
21 de Juin. 1790. — 10. —

Rouge. Une Fille de Francois Louis —  
Rouge, venue au monde morte  
le 14: Enseveli le 26 de Juillet  
1790. —

Rouge — Jean Abram Rouge filz def.  
decedé le Dim. 19<sup>e</sup> 7<sup>e</sup>bre 1790 a été enseveli  
le 21 — — — — — 67. —

Meunier — Anne Toulevaude Veuve en dernière  
fois de Jean Pierre Meunier decedé le 10<sup>e</sup>  
a été enseveli le 12<sup>e</sup> 2<sup>e</sup>bre 1790 — — — — — 92. —

1791.

Amaudruz — Henri filz de J. Jean Pierre Amaudruz  
né en fevrié 1698 decedé le 3<sup>e</sup> Janv. 1791.  
a été enseveli le 5<sup>e</sup> dit — — — — — 92. 11<sup>e</sup> —

Corbar — un enfant de Jean Abram Corbar né le 28  
est decedé le 30<sup>e</sup> <sup>Janv</sup> enseveli le 1<sup>e</sup> fevrié 1790, <sup>ne pas été baptisé</sup>

Corbar — Un enfant de Jacob filz de Jacques Louis Corbar  
venu mort au monde le 11<sup>e</sup> fevr. 1791, ensev. le 13<sup>e</sup>

Perrin — Françoise fille illegitime de Charlotte Perrin  
de Lausanne decedé au Mont chez George  
Belet le 28 a été enseveli le 30<sup>e</sup> Juin 1791 — — — — — 8<sup>e</sup> —

		1791.	Ans	Mois	Jours
Capt	Benjamin Capt du Chenit, habit. au Mont lieu dit à la Marjolata, decedé le 20 a été enseveli le 22 Juillet 1791		70		29
Hanni	George fils de Jean Pierre Hanni de Gorzelen hab. au Mont decedé le 29 a été enseveli le 31 <sup>r</sup> Juillet 1791			5	15
Taillent	Jeane Marie fille de Jean Abram Taillent de Lays N du Mont decedée le 10 a été enseveli le 12 <sup>r</sup> aoust 1791		20	4	
Rouge	Jean Henri fils de George Rouge du Mont decedé le 27 a été enseveli le 29 <sup>r</sup> aoust 1791			3	19
Rumph	Anne fille d'Abram Rumph hab. au Mont decédé le 3 <sup>r</sup> a été enseveli le 5 <sup>r</sup> 7 <sup>bre</sup> 1791			6	
Corbar	Louise Henriette fille de Jean Pierre Corbar du Mont decedée le 15 a été enseveli le 17 <sup>r</sup> 7 <sup>bre</sup> 1791		1	3	15
Detras	Susanne Charlotte <sup>Capt</sup> femme de Pierre Francois Detras de Lutri habitant en Barge rière le Mont, decedée le 6 <sup>r</sup> a été enseveli le 8 <sup>r</sup> 8 <sup>bre</sup> 1791		33		
Corbar	Henri Corbar demeurant en Tongere decedé le 3 a été enseveli le 6 <sup>r</sup> 9 <sup>bre</sup> 1791		72		
Rouge	Albert fils de f. Francois Rouge decedé le 15 a été enseveli le 17 <sup>r</sup> 9 <sup>bre</sup> 1791		76		
Hostetler	Henri fils de Vuelle Hostetler de Guggisberg decédé le 27 a été enseveli le 29 <sup>r</sup> 9 <sup>bre</sup> 1791		65		
1792.					
Corbar	Rose Chapuis Veuve de feu Jean Michel Corbar du Mont decedée le 27 a été enseveli le 29 <sup>r</sup> Janvier 1792		80	5	
Rouge	Jeane Marie fille de Jean Pierre Rouge Reg. aux planches du Mont N bourgeois du Mont, decedée le 6 <sup>r</sup> a été enseveli le 8 <sup>r</sup> fevrier 1792		1	1	
Detras	Jean Francois fils de Pierre Francois Detras de Lutri habitant en Barge rière le Mont decédé le 6 <sup>r</sup> fevrier 1792 enseveli le 8 <sup>r</sup> 2 <sup>rt</sup>		1	1	
Corbar	Jaqueline fille de feu J. Jacques Corbar de Lays N du Mont decedée le 19 a été enseveli le 21 <sup>r</sup> fevrier 1792		30		

1792.		annéé	Mois	jour
30 Moser	Christe Moser de Seedorf et d'Luck Domiciliée aux Duchillys deudée le 10 a été enseveli le 12 <sup>e</sup> Mars 1792	60		
Amaudru	Jeanne Françoise fille de Jean Pierre Amaudru du Mont deudée le 24 a été enseveli le 26 <sup>e</sup> Mars 1792		3	10
Moser	Susanne Jaquier femme de Simon Moser domiciliée à Mantou, deudée le 10 a été enseveli le 12 <sup>e</sup> Avril 1792	39		
Sechaud	Jeanne Susanne fille de Jean Louis Sechaud de Sullens hab. au Mont deudée le 8 a été ensev. le 10 <sup>e</sup> May 1792	1	4	
Menetrei	un enfant fille de Jean David Menetrei née le 2 <sup>e</sup> morte a été enseveli le 3 <sup>e</sup> Juillet 1792			
Corbar	Jeanne Elizabeth Blanchard Veuve de Jaques Corbar du Mont deudée le 1 <sup>e</sup> a été enseveli le 3 <sup>e</sup> Septembre 1792	55		
Favre	Jaques Adam Favre du Mont appesent deudée le 26 <sup>e</sup> a été enseveli le 30 <sup>e</sup> L <sup>bre</sup> 1792	78		
1793.				
Corbar	Jean Francois Corbar bourgeois du Mont domicilié au Chalet au Renard, bas forestier de la Seigneurie de Lauz. deudé le 20 <sup>e</sup> Janv. 1793 à l'Hopital de l'Isle à Dornon ou il étoit depuis quelques semaines pp <sup>t</sup> être traité d'une fistule canereuse, enseveli au d <sup>t</sup> Dornon le 23 <sup>e</sup> dit		44	
Vulliens	Esther Thomas Veuve de Jean Pierre Vulliens de S <sup>t</sup> Gerge et Boulens granger au Rionzi, deudée le 2 <sup>e</sup> fevrier a été enseveli le 5 <sup>e</sup> dit 1793		89	
Corbar	George Samuel fils de Jean Samuel Corbar du Mont deudé à Lausanne à la suite d'un accident le 14 <sup>e</sup> Mars, a été enseveli le dim. 17 <sup>e</sup> Mars 1793		13	3

1793.

An, moy, jour

		An	moy	jour
Rouge	Elizabéth Belet Veuve de Jean David Rouge deudée le 17. <sup>e</sup> a été ensevelie le 19. <sup>e</sup> Mars 1793 - - - - -	68.		31
Corbar	Jean David fils de Charles Corbar de Lausanne et du Mont deudé dans la nuit du du 15 au 16. a été ent. le 18. <sup>e</sup> avril 1793 - - - - -	1.	2.	
Menetrei	Jacques Louis fils de feu Pierre Menetrei du Mont et de Sully le grand deudé le 20. <sup>e</sup> a été enseveli le 22. <sup>e</sup> avril 1793 - - - - -	60.		
Corbar	Jean Henri fils de Benjamin Moise Corbar du Mont deudé le 6. <sup>e</sup> a été enseveli le 5. <sup>e</sup> Juin 1793 - - - - -	3.	4.	
Moser	Un enfant de Simon Moser venu mort au Monde le 13. <sup>e</sup> Juillet 1793 enseveli le 14. <sup>e</sup> -			
Raccaud	Jeanne Henriette fille de Pierre B. Samuël Raccaud de Laus. et du Mont deudée le 2. <sup>e</sup> a été ensevelie le 4. <sup>e</sup> 7 <sup>bre</sup> 1793 - - - - -			1.
Belet	Jeanne Louise fille de Jean Jacques Belet du Mont deudée le 10. <sup>e</sup> a été ensevelie le 12. <sup>e</sup> 7 <sup>bre</sup> 1793 - - - - -	2.	9.	
Belet	Jean Francois fils de George Belet du Mont deudé le 15 a été enseveli le 17. <sup>e</sup> 7 <sup>bre</sup> 1793. - - - - -	3.	9.	
Corbar	Jean David fils de Jean Abram Corbar du Mont deudé le 16 a été enseveli le 18. <sup>e</sup> 7 <sup>bre</sup> 1793 - - - - -			10.
Corbar	Pierre Ferdinand fils de feu Jacques Louis Corbar de Laus. et du Mont deudé le 1. <sup>e</sup> 8 <sup>bre</sup> 1793 a été enseveli le 3. <sup>e</sup> -	12.	10.	
Corbar	Jacques Samuel fils de Jean Henri Corbar deudé le 5 a été enseveli le 7. <sup>e</sup> 8 <sup>bre</sup> 1793 - - - - -			1.
Hänni	Jeanne Susanne fille de Pierre Abram Hänni du Mont deudée le 7. <sup>e</sup> a été ensevelie le 9. <sup>e</sup> 9 <sup>bre</sup> 1793 - - - - -			10.



- Menetrei Un enfant mâle de Jean David Menetrei  
mort en venant au monde le 17.<sup>e</sup> a été enseveli  
le 19.<sup>e</sup> 9<sup>bre</sup> 1793 - - - - -
- Menetrei un enfant mâle de Jacques Louis Menetrei du  
Mont, né le 20 est décédé sans avoir reçu le  
batême le 22.<sup>e</sup> 9<sup>bre</sup> 1793, a été enseveli le 24.<sup>e</sup> 9<sup>bre</sup> -
- Flerc - Une fille de Pierre Adam Clerc du Mont, née  
le 28.<sup>e</sup> 9<sup>bre</sup> est décédée sans avoir reçu le batême  
le 30.<sup>e</sup> 9<sup>bre</sup> a été enseveli le 2.<sup>e</sup> 10<sup>bre</sup> 1793 -
- Matys - George Philippe fils de Christe Matys décédé le  
18 a été enseveli le 20.<sup>e</sup> 10<sup>bre</sup> 1793 - - - - - 1. 2. -  
an mari
- Menetrei, Jeanne Marie fille de Pierre Henri  
Menetrei décédée le 25.<sup>e</sup> a été enseveli  
le 27.<sup>e</sup> 10<sup>bre</sup> 1793 - - - - - " - " 2. 1 jour
- Belet - Jeanne fille de Jean Pierre Belet du  
Mont décédée le 30.<sup>e</sup> 10<sup>bre</sup> 1793 a été  
enseveli le 1.<sup>e</sup> de 1794 - - - - - " 5. -
- Witschi Benoit fils de Benoit Witschi de  
Bremgarten, habitant au domaine de la  
Mar, décédé le 9 a été enseveli le 12.<sup>e</sup> février  
1794 - - - - - " - " 1 1/2 -
- Dumas Louis Dumar, fils de - - - - - Dohaus  
expension chez P. Adam Clerc, décédé à la suite  
d'un accident le 14 a été enseveli le 16.<sup>e</sup> février  
1794 - - - - - " 14 -
- Chapuis Jean Louis fils de Pierre Ferdinand  
Chapuis décédé le 1.<sup>e</sup> a été enseveli le 3.<sup>e</sup>  
Mars 1794 - - - - - " 7. 6. -
- Delavaux George Samuel Louis fils de Jean  
Louis Delavaux d'Espalinge ouvrier  
ordonnier au Mont, décédé le 3.<sup>e</sup> a été  
enseveli le 5.<sup>e</sup> Mars 1794 - - - - - " - " 1. -

- Belet Jeanne femme de George Belet nie Rouge,  
decedée le 7. a été ensevelie le 9. May 1794 — 34 —
- Menetrei Susanne Veuve de Samuel Menetrei  
du Mont et de Pully le grand deudie le 14. a  
été ensevelie le 16. May 1794 — — — — 72 —
- Menetrei Jean <sup>Doyin</sup> Menetrei fils de feu Samuel —  
tué d'un coup d'arme à feu dans la nuit du 6.  
au 7. avril près de Bellevaux d. le 9. chemin ou  
il a été trouvé baigné d. son sang le lundi 7.  
au matin; son corps ayant été levé le dit 8  
h. du matin, a été enseveli par permission de  
la Justice le mercredi 9. avril 1794 — — — — 51 —
- Mairet Joseph Philippe fils de Jean Samuel Mairet  
de Valengin hab. au Mont deudie le 11. a été  
enseveli le 13. avril 1794 — — — — 3, 3. —
- Amaudru Francois David fils de Jean Amaudru  
deudie le 28 a été enseveli le 30. avril 1794. — 2, 4. —
- Bolomai Jean Louis fils de Francois Bolomai  
de Lutry, en pension chez George Belet, deudie  
le 15 a été enseveli le 17. May 1794 — — — — 13 —
- Känny Magdelaine fille de Daniel Känny Du  
Mont deudie le 14 a été ensevelie le 16. Juin 1794 — 18 —
- Belet- Mariamne fille de Jean Pierre Belet Du  
Mont deudie le 18 a été enf. le 20. Juin 1794 — — — — 2, 2. —
- Corbat Louis fils de Jean Francois Corbat —  
du Mont deudie le 29. Juin a été enseveli le  
1. Juillet 1794 — — — — — 8 —
- Rouge Jean Louis fils de Jaques Francois Rouge  
du Mont deudie le 9. a été enseveli le 11.  
août 1794 — — — — — 9 —
- Houzer Emanuel fils illégitime de Magdelaine Prayer  
et de Emanuel Houzer qui s'en est reconnu le père,  
en nourrie chez L. Corbat, au petit Mont, deudie le  
15. a été enseveli le 17. août 1794 — — — — — 9 —
- Belet un enfant de Pierre Christe Belet du Mont  
venu mort au Monde le 22. au soir enseveli le  
24. août 1794 — — — — —

	1794	année, Mois
34 Forbar	Jean Pierre fil de Jean Louis Forbar du Mont decedé le 27 a été enseveli le 29 <sup>e</sup> Aoust 1794	10
Amaudru	Pierre Amaudru au petit Mont decedé le 29 <sup>e</sup> a été enseveli le 31 Aoust 1794	66
Dépoint	Jeane Liechti Veuve de Pierre Dépoint à la thuiliers de dessus des loup decedée le 4 <sup>e</sup> a été ensevelie le 6 <sup>e</sup> L <sup>bre</sup> 1794	70
Forbar	une fille de Jaques Francois Forbar Reg. au 9 <sup>e</sup> Mont née le 7 est decedée le 9 <sup>e</sup> a été ensevelie le 11 <sup>e</sup> L <sup>bre</sup> 1794	
Belet	Pierre fil de feu Jean Louis Belet au petit Mont decedé le 22 a été enseveli le 24 <sup>e</sup> L <sup>bre</sup> 1794	78
Clerc	Marguerite Forbar femme de Claude Clerc decedée le 22 a été ensev. le 24 <sup>e</sup> L <sup>bre</sup> 1794	81
Forbar	Christe Forbar aî. de Lauy. A Bourg. du Mont decedée le 29 a été ensev. le 30 <sup>e</sup> L <sup>bre</sup> 1794 - - - - - 80 ans. - - -	80
	1795	
Forbar	Marguerite fille de Jean Samuel Forbar decédée le 15 <sup>e</sup> a été ensev. le 17 <sup>e</sup> Janv. 1795	9
Hanny	Jean Louis fil de Pierre Abram Hanny decédée le 31 <sup>e</sup> Janv. enseveli le 2 <sup>e</sup> fevr. 1795	1
Belet	Jean Francois ffew Abram Belet du Mont decedé le 4 a été ensev. le 6 <sup>e</sup> fevr. 1795	47
Menetrei	Jean Isaac f. de Pierre Henri Menetrei de Bulli leg. A du Mont decedé le 16 <sup>e</sup> a été ensev. le 18 <sup>e</sup> fevr. 1795	2
Hosteller	Jeane Veuve de Henri Hosteller née Hanny decedée le 21 a été ensev. le 23 <sup>e</sup> fevrier 1795	80
Duperret	Un fils qui n'avoit point reçu le baptême, né le 27 <sup>e</sup> fevrier, decedé le 4 <sup>e</sup> Mars A enseveli le 9 <sup>e</sup> dit - + de Jean andré Duperret -	

35

Belet Pierre Louis <sup>1795</sup> feu Pierre Belet du  
 Mont, demeurant aux Planches, decedé le  
 11 a été enseveli le 14. Mars 1795 - - - - - 73. -

Amaudru Susanne fille de Jean Pierre Amaudru  
 du Mont decedée le 17. a été ensevelie le  
 19. May 1795 - - - - - 1. 6. -

Amaudru Jeanne Marguerite Tasre Veuve de  
 David Amaudru du Mont decedée le  
 10 a été ensevelie le 12. Juin 1795 - - - - - 70. -

Duperret Susanne Gringet femme de Louis  
 Duperret du Mont et de Rougemont  
 decedée le 17. a été ensevelie le 19. Juin  
 1795 - - - - - 54. -

Moser - Françoise Chapuis femme de Simon  
 Moser de Sedorf habit. rière le Mont -  
 decedée le 26 a été ensevelie le 28.  
 Juin 1795 - - - - - 38. -

Corbar Jacques Francois filz de feu Jean Corbar  
 du Mont Regent au g. Mont decedé le  
 7. a été ensev. le 9. août 1795 - - - - - 33. -

Schmidt Louise Elizabeth fille de Jean Jacques  
 Schmidt de Soustey et Mereri habit.  
 à Laly. decedée chez Rumph au petit Mont  
 le 3. a été ensevelie le 5. ~~1766~~ 1795 - - - - - 4. 15. -

Corbar George filz de Jean Daniel Corbar  
 de Laly. et du Mont decedé le 8. a été  
 enseveli le 10. ~~8bre~~ 1795 - - - - - 1. 9. -

Hänny Jean Daniel Hänny du Mont decedé  
 le 6. a été enseveli le 8. ~~9bre~~ 1795 - - - - - 62. -

Belet Jean Pierre Belet du Mont decedé le  
 6. a été enseveli le 8. ~~8bre~~ 1795 - - - - - 60. -

Belet George filz de Pierre Belet app. au Mont  
 decedé le 21 a été enseveli le 23. ~~7bre~~ 1795 - - - - - 5. -

<sup>276</sup>  
Huguéli Frederick fils de Rodolphe Huguéli de Seedorf  
en pension au Mont chez Claude Fleck, decédé le 8.<sup>e</sup>  
été enseveli le 10.<sup>e</sup> Mars 1796. — 7.

Rochat Deux enfans garçon et fille de Jean David  
Rochat de l'abbaye, hab. au Mont, Nés le 4. sont  
decédés a deux heures de distance le 8.<sup>e</sup> avril 1796  
et ont été ensevelis le 11.<sup>e</sup> d. —

Lafond. Antoinette Lafond de la corporation françoise  
de Laysane en pension chez Pierre Louis Corbar  
au Mont, decédé le 8.<sup>e</sup> a été enseveli le 10.<sup>e</sup>  
avril 1796. — 30.

Gouldenchou Louise Hanny femme de Mathys Gouldenchou  
<sup>hab. à Lays.</sup>  
bourgeois de Gumbin, decédée le 21. chez son oncle  
George Hanny, a été enseveli le 23.<sup>e</sup> May 1796. — 26.

Belet Jacques Frederick fils de Pierre Christe Belet  
du Mont decédé le 8.<sup>e</sup> a été enseveli le 10.<sup>e</sup> Juillet  
1796. — 1.

Corbar Jean Francois fils illégitime de Daniel  
Francois Corbar du Mont decédé le 28.<sup>e</sup> chez  
M<sup>r</sup> Daniel Amaudru, a été enseveli le 28.<sup>e</sup> Juillet  
1796. — 20, 7.

Duperret. Magdelaine fille de Jean André Duperret  
du Mont et Rougemont decédée le 21 a été  
enseveli le 23.<sup>e</sup> Aoust 1796. — 15.

Corbar Jean Louis fils de Pierre Louis Corbar du  
Mont decédé le 4 a été ensev. le 6.<sup>e</sup> 7<sup>bre</sup> 1796. — 1. 2.

Amaudru Jeanne Louise fille de Jean Louis Amaudru  
du Mont, decédée le 19 a été enseveli le 21 9<sup>bre</sup> 1796. — 11.

Favre Jeanne fille de J. Louis Favre decédée le 21.  
a été enseveli le 23.<sup>e</sup> 1<sup>bre</sup> 1796. — 71. 1.

1797.  
Pache Jean Pierre Pache d'Ypalinges demeurant  
à la maison que son filz a bâti au dessus du bois  
de lausabolin decédé le 21 a été enseveli le 23.<sup>e</sup>  
Janvier 1797. — 79.

Hanny Jeanne Marie Susanne fille de Jean Christian  
Hanny de Gourelen, decédée le 22.<sup>e</sup> a été enseveli  
le 24 Mars 1797. — 1. 2.

- Rumph Magdelaine Olivier Veuve de Pierre -  
Rumph des Scharzboung hab. au Mont, deudée  
le 14.<sup>e</sup> a été enseveli le 16.<sup>e</sup> avril 1797 - - - - 80 - -
- Raccaud un enfant mâle venu au Monde sans vie le  
21 a été enseveli le 23.<sup>e</sup> avril 1797. <sup>11</sup> <sup>1</sup>  
Pierre Samuel Raccaud - - - - -
- Ducloud un enfant mort en naissant le 3.<sup>e</sup> a été enseveli  
le 5.<sup>e</sup> Juin 1797 - de Pierre Daniel Ducloud du Mont
- Rouge Jean Antoine Louis fils de Jacob Benjamin  
Rouge du Mont deudée le 13 a été enseveli le  
15.<sup>e</sup> Juin 1797 - - - - - 1. 11. -
- Hänny un enfant mâle mort sans avoir vu le bapême  
fils de George Hänny habitant à la grange  
dite de Montrichies, enseveli le 21.<sup>e</sup> Juin 1797. - - - - 5. -
- Hänny Mariamne fille de Jean Christian Hänny  
de Courtvelen habit. au Mont deudée le 19.<sup>e</sup> a  
été enseveli le 21.<sup>e</sup> Juin 1797 - - - - 7. 6. -
- Séchaud Jeanne Françoise, fille de Jean Louis Séchaud  
de Sully hab. au Mont deudée le 9.<sup>e</sup> a été  
enseveli le 11.<sup>e</sup> 7<sup>bre</sup> 1797. - - - - 7. -
- Menetrei Jean Jacques fils de David Menetrei du  
Mont et de Sully le grand deudée le 12 a été  
enseveli le 14.<sup>e</sup> 7<sup>bre</sup> 1797. - - - - 1. 4. -
- Corbar Jean Henri fils de Jean Samuel Corbar  
deudée le 16.<sup>e</sup> a été enseveli le 18.<sup>e</sup> 7<sup>bre</sup> 1797 - - - - 8. -
- Rouge Isaac Louis fils de Jacob Benjamin  
Rouge du Mont deudée le 25 a été enseveli  
le 27.<sup>e</sup> 7<sup>bre</sup> 1797. - - - - 11. -
- Belet François David Bernard fils de Jean  
Samuel Belet deudée le 25 a été enseveli  
le 27.<sup>e</sup> 7<sup>bre</sup> 1797. - - - - 2. -
- Séchaud Daniel fils de J. L. Séchaud de Sully  
hab. au Mont deudée le 28 a été enf. le 30.<sup>e</sup>  
7<sup>bre</sup> 1797 - - - - 2. 1. -
- Favre Jeanne Esther Rochat femme de Philippe  
Favre de Budron deudée le 30.<sup>e</sup> 7<sup>bre</sup> a été  
enseveli le 2.<sup>e</sup> 8<sup>bre</sup> 1797 - - - - 65. -

<sup>38</sup> Amaudru Pierre Louis filz de Jean Daniel Amaudru  
1797.  
deudé le 13 a été enseveli le 15. 8<sup>bre</sup> 1797. — " — 5.

Rumph Jean Paul filz d'Abram Rumph habit.  
au Mont, deudé le 14. a été enseveli le 16.  
8<sup>bre</sup> 1797. — " — 1. 2.

Scheneberg un enfant mâle né le 26. mort le 27. 8<sup>bre</sup> de  
Rodolph Scheneberg admodicus chez M<sup>r</sup>. Hornard  
a été enseveli le 28. 8<sup>bre</sup> 1797. — " —

Corbar Magdelaine fille de Jean Francois Corbar  
du Mont, deudé le 4. a été enseveli le 8. 9<sup>bre</sup>  
1797. — " — 6.

Corbar Jeanne Françoise fille de Benjamin Moise  
Corbar du Mont deudé le 18. a été enseveli  
le 20. 9<sup>bre</sup> 1797. — " — 3. 8.

Corbar Samuel feu Corbar Simeon  
deudé le 8. a été enseveli le 10. 2<sup>bre</sup> 1797. — " — 6.

Menetrei Une fille de Jean Pierre Menetrei morte  
avant d'avoir été baptisée, 25. a été enseveli  
le 27. 2<sup>bre</sup> 1797. — " —

1798  
Corbar Jeanne Louise fille de Jacob Corbar  
du Mont deudé le 30. Janvier a été  
enseveli le 1. fevrier 1798. — " — 3.

Amaudru un enfant de Jean Amaudru venu mort au  
monde le 24. a été enseveli le 26. fevrier 1798.

Corbar Marie Hennard Veuve de feu Jean Corbar du  
Mont deudé le 8. a été enseveli le 10. Mars 1798. — 68.

Rouge Susanne Marie fille de Jean Pierre Rouge  
du Mont Reg. aux Planches deudé le 10. a été  
enseveli le 12. Mars 1798. — " — 1.

Clerc Claude filz de Noé Clerc bourgeois du Mont  
deudé le 15. a été enseveli le 17. Mars 1798. — 78.

Belet Marguerite Hanny veuve de Jacques Henri  
 Belet du Mont deudie le 1.<sup>er</sup> a été enseveli  
 le 3.<sup>er</sup> avril 1798 - agée d'environ 78 - 39

Corbar Pierre Louis fils de feu Claude Corbar du  
 Mont deudie le 30.<sup>er</sup> avril a été enseveli le 2.<sup>er</sup> May  
 1798 - 34

Despales Jeanne Susanne fille de feu Jean Jacques  
 Despales du Mont deudie le 1.<sup>er</sup> a été enseveli  
 le 3.<sup>er</sup> May 1798. - 20

Rumph Abram fils de feu Jean Pierre Rumph habit.  
 au Mont trouvé dimanche 6.<sup>er</sup> May mort à la suite  
 d'une chute accidentale d'un sentier gate tendant  
 des la flobata au petit Mont, <sup>chute</sup> qui la porte d'au  
 un petit ruisseau ou il s'est donné un coup au  
 dessus de la tête sur une pierre pointue. Il a été  
 lui parle Justice qui la rendu aux parents et  
 permis son ensevelissement qui a eu lieu le mardi  
 8.<sup>er</sup> May 1798. - 36

Clerc Jean Isaac fils de Pierre Adam Clerc  
 du Mont deudie le 25.<sup>er</sup> a été enseveli le  
 27.<sup>er</sup> Juin 1798 - 8

Corbar Louise Biaget femme de François Corbar  
 du Mont, deudie le 28.<sup>er</sup> a été enseveli le 30.<sup>er</sup>  
 Juin 1798 - 60

Meilan Jeanne Françoise fille de Abram Louis  
 Meilan du Lieu famier chez la fit. Truimond,  
 deudie le 23.<sup>er</sup> a été enseveli le 25.<sup>er</sup> Juillet 1798. - 40

Hanny Jeanne Marguerite fille de Pierre Abram  
 Hanny du Mont deudie le 27.<sup>er</sup> a été ensev.  
 le 29.<sup>er</sup> Juillet 1798 - 2 6

Hanny George fils de Jacques Hanny domicilié en  
 Darge deudie le 7 a été enseveli le 9.<sup>er</sup> août 1798. - 42

Un enfant mâle venu mort au Monde, de  
 Jeanne Amandine fille de feu Daniel qu'elle avoit  
 donné à Jean François Biaget de Romanel, né le  
 10 enseveli le 11.<sup>er</sup> 8.<sup>er</sup> 1798.



<sup>40</sup>  
Michon Judith Forbar femme de Jean Bastien  
Michon bourgeois de Froideville domicilié  
au Mont deudé le 14.<sup>e</sup> a été enseveli le  
16.<sup>e</sup> 8<sup>bre</sup> 1798. - - - - - " 50. - - - - - annéé Moij. ju

Pilet Henri Jacob Daniel fils de Beate  
Samuel Pilet de Chateau d'Oex domicilié  
au Pavement, deudé le 16.<sup>e</sup> a été enseveli  
le 18.<sup>e</sup> 8<sup>bre</sup> 1798 - - - - - " 3.2

Moser Catherine fille de feu Christe Moser  
de Seedorf, deudé le 1.<sup>e</sup> a été ensev. le 3.<sup>e</sup> 9<sup>bre</sup> 1798. 24. - - - - -

Forbar Louise fille de Jean Samuel Forbar du  
Mont, deudé le 6.<sup>e</sup> a été ensev. le 8.<sup>e</sup> 9<sup>bre</sup> 1798. - - - - - " 3.

Belet Pierre Moise fils de feu Pierre Belet  
du Mont deudé le 27.<sup>e</sup> a été enseveli le 29.<sup>e</sup>  
8<sup>bre</sup> 1798 - - - - - " 40. - - - - -

Forbar Jeane Esther Veuve de Jean Samuel  
Forbar du Mont deudé le 29.<sup>e</sup> a été ensev.  
le 31.<sup>e</sup> 8<sup>bre</sup> 1798 - - - - - " 60. - - - - -

1799.

Un enfant fille de Jean Amaudru du  
Mont né le 3.<sup>e</sup> est deudé le 4.<sup>e</sup> et a été  
enseveli le 6.<sup>e</sup> Janvier 1799 - - - - -

Deux enfans garçon et fille de Jean Pierre  
Menetrei du Mont, nés jumeaux le 5 sont deudés  
le 6.<sup>e</sup> Janvier 1799, enseveli le 8.<sup>e</sup> 8<sup>bre</sup> - - - - -

Jacob fils de David Blanc de Lausanne en  
nourri chez Jacques Rouge deudé le 7.<sup>e</sup> a été enseveli  
le 9.<sup>e</sup> Janvier 1799 - - - - - " 6. - - - - -

Jean Henri Amaudru du Mont deudé  
le 9 a été enseveli le 11.<sup>e</sup> avril 1799 - - - - - " 76. - - - - -

Françoise Menetrei Veuve de François  
Louis Forbar du Mont, deudé le 12.<sup>e</sup> a été  
enseveli le 14.<sup>e</sup> avril 1799 - - - - - " 71. - - - - -

1799.

Année Mai

41

Duperret Françoise Judith fille de Louis Duperret  
du Mont deudie le 1<sup>er</sup> a été ensevelie le 3<sup>er</sup> May 1799 - 16<sup>er</sup> 3<sup>er</sup> -

Menetrei Jeane fille de David Menetrei du Mont et  
de Palle le grand deudie le 27 a été ensevelie  
le 29<sup>er</sup> May 1799 - " 10<sup>er</sup> -

Belet Jeane Marguerite Balesat femme de  
Pierre Christophe Belet deudie en couche le 20  
a été ensevelie le 22<sup>er</sup> Juillet 1799 - " 39<sup>er</sup> -

Jorbar Jeane Pernelle Bonny femme de Jean Joseph  
Jorbar du Mont deudie le 17 a été ensevelie  
le 19<sup>er</sup> août 1799 - " 39<sup>er</sup> -

Jorbar Jeane Marguerite fille de Jean David  
Luis Jorbar du Mont deudie le 29<sup>er</sup> a été ensev.  
le 31<sup>er</sup> août 1799 - " 1. 10<sup>er</sup> -

Belet Jean Louis fils de Jean Francois Belet  
du Mont deudie le 27 a été enseveli le 29<sup>er</sup> 9<sup>er</sup>  
1799 - " 5<sup>er</sup> -

1800 -

Séchaud Une fille de Jean Louis Séchaud de  
Sully née le 7 est deudie le 19<sup>er</sup> 10<sup>er</sup> et été  
ensevelie le 12<sup>er</sup> Janvier 1800. -

Amaudru Louise Françoise fille de Jean Henri  
Amaudru deudie le 25<sup>er</sup> a été ensevelie -  
le 27<sup>er</sup> février 1800. - " 21<sup>er</sup> -

Menetrei Benjamin Samuel fils de Pierre  
Henri Menetrei à la flochetat deudie le  
14 a été enseveli le 17<sup>er</sup> Juin 1800 - " 2<sup>er</sup> -

Mayret Francois Mayret fils de Jean David  
de Valengin deudie le 8<sup>er</sup> a été enseveli  
le 10<sup>er</sup> Juillet 1800 - " 67<sup>er</sup> 2<sup>er</sup> -

Chapuis Francois enfant de Samuel Chapuis  
~~Jean~~ } deudie le 20 ont été enseveli  
Jeane } le 22<sup>er</sup> Juillet 1800 - " 8<sup>er</sup> 6<sup>er</sup> -

Les deudies inscrites ici par erreur ont été enseveli  
à Romanet ou ils sont morts

Forbar Marguerite fille jumelle de Jean François  
42 Forbar, décédée le 15 a été ensevelie le 17.<sup>e</sup>  
août 1800 - - - - - 1. 12

Duperret Antoine fils de Louis Philippe Duperret  
du Mont décédé le 4.<sup>e</sup> a été enseveli le 6.<sup>e</sup> 8  
1800 - - - - - 6. 3.

Rochat Un enfant fille de Jean David Rochat  
bourgeois de Mauray domicilié au Mont, décédé  
le 7.<sup>e</sup> sans avoir reçu le b. b. a été enseveli  
le 9.<sup>e</sup> 9<sup>bre</sup> 1800 - - - - - 20

Lavanchi Louise Magdelaine fille de Jean François  
Lavanchi de Lavigni décédée chez son g.<sup>d</sup> Père  
Jean François Forbar le 8.<sup>e</sup> a été ensevelie le  
10.<sup>e</sup> 2<sup>bre</sup> 1800 - - - - - 5.

Menetrei Jeanne Catherine Forbar Veuve de  
Jaques Louis Menetrei du Mont décédée le  
22 a été ensevelie le 24.<sup>e</sup> 2<sup>bre</sup> 1800 - - - - - 64

1801.

Forbar François Daniel fils de Pierre Louis  
Forbar du Mont décédé le 18.<sup>e</sup> a été  
enseveli le 20.<sup>e</sup> Janvier 1801 - - - - - 1. 4

Forbar Jeanne Françoise fille de Jean Samuel  
Forbar décédée le 23.<sup>e</sup> a été ensevelie le  
25.<sup>e</sup> Janvier 1801. - - - - - 1.

Menetrei Ferdinand Menetrei du Mont  
A de Pulli le grand décédé le 26.<sup>e</sup> 8<sup>bre</sup>  
1800 enseveli le 28.<sup>e</sup> dit - - - - - 54

Amaudru Jeanne Gaulard Veuve de Daniel  
Amaudru décédée le 28.<sup>e</sup> a été ensevelie  
le 30.<sup>e</sup> 2<sup>bre</sup> 1800 - - - - - 62

Ad les deux derniers ne se trouvent pas  
inscrit à la date de leur mort, parce qu'on  
s'étoit adressé à la Municipalité qui en avoit  
pris note, sans en donner avis aux Pasteurs -

1801.

43

Belet Antoinette forbar femme de Benjamin  
Moise Belet du Mont, deudie le 3.<sup>e</sup> a été  
ensevelie le 6.<sup>e</sup> fevrier 1801. - - - - - 50.

Belet Jeanne Marguerite nie Belet Veuve  
en 2.<sup>e</sup> Nou de Jean Andre Belet du  
Mont, deudie le 11.<sup>e</sup> a été ensevelie le  
12.<sup>e</sup> fevrier 1801. - - - - - 60.

forbar Françoise Louise fille, de Jean Samuel  
forbar, deudie le 11.<sup>e</sup> a été ensevelie le  
13.<sup>e</sup> fevrier 1801. - - - - - 66.

Favre Jean Isaac fils d'Adam Favre du Mont  
deudie le 13.<sup>e</sup> a été enseveli le 15.<sup>e</sup> fevrier  
1801. - - - - - 52.

Menetrei Jeanne Susanne fille de Jaques Louis  
Menetrei du Mont demeurant chez  
George Belet, deudie le 23.<sup>e</sup> a été ensevelie  
le 25.<sup>e</sup> fevrier 1801. - - - - - 47.

Rouge Jaqueline forbar femme de Jean David  
Rouge deudie le 2 a été ensevelie le 4.<sup>e</sup>  
Mars 1801. - - - - - 53.

Visinan Frederique Pauline fille de Francois  
Visinan de Corries sur Vevai, domicilié en  
Martini, deudie le 13 a été ensevelie le 15.<sup>e</sup>  
Mars 1801. - - - - - 26.

Verrier Marc Louis fils de Martin Verrier  
de Lion domicilié chez son beau père Blanc à  
Bellevaux deudie le 26 a été enseveli le 28.<sup>e</sup>  
Mars 1801. - - - - - 10.

forbar Jaques Louis fils d'Humbert forbar  
de Lausanne et du Mont deudie le 1.<sup>e</sup> a été  
enseveli le 3.<sup>e</sup> avril 1801. - - - - - 78. 3.

Meister Pierre David fils de Pierre David Meister de  
Martensange fermier à Versand deppuy deudie le  
13 a été enseveli à Romanel le 15.<sup>e</sup> Juillet 1801. - - - - - 11.

Favre un enfant de Francois Favre du Mont  
né le 30.<sup>e</sup> août dernier, deudé au Mont  
reue le 1.<sup>er</sup> batême le 6.<sup>e</sup> a été enseveli le  
8.<sup>e</sup> 7<sup>bre</sup> 1801. — — — — — 7.

Forbar Jean Francois Antoine fils de  
Jean Samuel Forbar du Mont deudé le  
10 a été enseveli le 12.<sup>e</sup> 7<sup>bre</sup> 1801. — — — — — 11.

Forbar Jacques fils de Jean Louis Forbar du  
Mont deudé le 22 a été enseveli le 24.<sup>e</sup>  
7<sup>bre</sup> 1801. — — — — — 3. 6.

Odier Jeanne Louise fille de Jean Louis Odier  
de Lavigni domicilié au pavement deudé  
le 29.<sup>e</sup> 7<sup>bre</sup> a été enseveli au Mont le 2.<sup>e</sup> 8<sup>bre</sup>  
1801 — — — — — 1. 4.

Depierraz Jeanne Françoise fille de Pierre  
Depierraz d'Arrey domicilié au Mont  
deudé le 24 a été enseveli le 26.<sup>e</sup> 8<sup>bre</sup>  
1801. — — — — — 1. 1.

Duperret Jeanne Bernette Catherine Favre  
femme de Bastien Samuel Duperret  
deudé le 6.<sup>e</sup> a été enseveli le 8.<sup>e</sup> 9<sup>bre</sup> 1801. 73.

Depierraz Jean Henri fils de Pierre  
Depierraz d'Arrey domicilié au Mont  
deudé le 7 a été enseveli le 9.<sup>e</sup> 9<sup>bre</sup> 1801 — — — — — 3.

N.B. — Suivent les Inscriptions du  
Pasteur en Chef de la Paroisse de Prilly qui  
a succédé à Monsieur le Ven. Doien  
Charles Bugnion, élu Pasteur de Prilly.

## Année 1802.

Corbâz — Jeanne Marie, fille de  
Pierre Louis Corbâz du Mont. —  
Morte le 30 Décembre 1801. Enseveli  
le 1.<sup>er</sup> Janvier 1802. — — — — —

AN 1802.

Ans Moys Jour

Belet — Jeanne Susanne, Fille de  
= Jean Abram Belet du Mont. Morte  
le 6 Janvier: Enseveli le 8 dit 1802. —

45

7

Rouge. — Jeanne Louise, Fille de Jacob  
= Benjamin Rouge du Mont. Morte  
le 13: Enseveli le 15 Janvier 1802. —

1, 1, 15

Corbâz. — Jean Louis, Fily de Daniel  
Corbâz du Mont. Mort le 17. Enseve=  
= li le 19 Janvier 1802. —

1 15

Corbâz — Jean Francois, Fily de feu  
Humbert Corbâz de Lausanne du  
Mont. — Mort le 25: Enseveli le  
27 Janvier 1802. —

77

Clere — Claude Fily de feu Jacques  
Louij Clere du Mont. — Mort le 3  
Fevrier: Enseveli le 5 dit. —

58

Belet — Jean Nôé, Fily de Pierre  
Louij Belet du Mont. — Mort le  
14 de Fevrier: Enseveli le 16 dit. —

1 13

Rouge — Louise Marianne, Fille  
de Jean Louij Rouge du Mont. Morte  
le 2 May: Enseveli le 4 dit. —

5

Henny — André, Fily de Benédicte  
Henny de Cortzelen District de Thôn. Mort  
le 4 Fevrier: Enseveli le 6 dit. —

62

Mairet — Marie Corbâz, veuve de  
Francois Mairet, Charpentier Bour=  
=geois de Vallangin, habitant au Mont.  
Morte le 16 May 1802. Enseveli  
le 18 dit. —

67

Besancon — Elisabeth Michon, Femme  
 = con. de Louis Besancon du Cherib.  
 Morte, le 6 Juin 1802. Enseveli le  
 8 dit. ————— 32-

Vredaz — Un Filz de Jean Vredaz  
 = de Crissier (non batizé encore) —  
 Mort au Mont Chér le Grand Père de  
 = vid. Belot, le 30 Juin 1802. — Enseveli  
 le 2 Juillet suivant. —————

Corbâz — Anne Fille de feu Jacques Corbâz  
 Regent du Grand Mont: Morte le 30  
 Juin 1802. Enseveli le 2 Juillet sui-  
 = vant. ————— 11-

Belle — Le Filz naturel de Michel  
 Belle FLVOICARD (evadé) et de Jeanne  
 Marie Suzanne Clerc du Mont. —  
 Mort (sans avoir reçu le batême)  
 chez Pierre Adam Clerc Père de la  
 Mère habitant aux Planches, le 3  
 Juillet 1802. — Enseveli, le 5 dit. —

Henny — George Filz de Daniel Henny,  
 (de Gœtzelen District de Thour) et  
 du Mont. Mort, le 23 septembre  
 1802. Enseveli, le 26 dit. ————— 72-

Menétray — Jeanne Corbâz,  
 Femme de Jean Louis Menétray  
 du Mont. — Morte, le 5 des  
 Décembre 1802. Enseveli le 9 dit. 59

Ann 1803.

Corbâz. — Elisabeth Amoudruz,  
 veuve de Samuel Corbâz du  
 Mont. Morte, le 4 Janvier 1803:  
 Envelie, le 6 dit. — 73

Du Ci-  
metière. — Marianne Louise,  
 = Fille de Pierre Abram Du Ci-  
 = metière de Bigle (Ci devant Bad-  
 = liage de Signau,) Meunier vicaire  
 Sauvabatin. — Morte, le 21 Jan-  
 = vier 1803. Envelie, le 23 dit. — 9, 21

Gaul-  
-lay. Le Fils de Louis  
Gaulay du Chemin: Morte  
 chez Jacques Rouge son Grand-  
 = père, le 15 Février 1803. Envelie  
 = veli le 17 dit. — 9

Rac-  
-caud — Louise Susanne, Fille  
 de Pierre Samuel Raccaud du  
 Mont. Morte, le 19 Mars 1803.  
 Envelie le 21 dit. — 3

Du Cloix. — Jeanne Jenton, veuve  
 de Jacob Du Cloix du Mont.  
 Morte, le 19 Mars 1803: Envelie  
 le 21 dit. — 78

Du Per-  
=ret. — Sébastien Du Perret du  
 Mont. Morte, le 3 Avril 1803.  
 Envelie le 5 dit. — 74

Bonnet. — Jean Baptiste, Fils  
 de Jean Pierre Bonnet de Reney  
 habitant à Lausanne. Morte chez  
 Frederic Hostettler près Reney, le 25  
 May 1803. Envelie le 28 dit. — 4



Du Li- Marie, Fille de Pierre  
-metière. Abram Du Cimetière de Bigle  
 ci devant Bailliage de Signat, Meunier à Sauvabelin. Morte, le  
 15 Aoust 1803. Envelie au Mont, le 18 Aoust.

Méné- Jeanne Susanne Penn  
-tray. Femme de Jean Ménétray du Mont. Morte le 21 Jbre 1803. Envelie le 23 dit. 26

Corbar. Susanne, Fille de Jean  
 Henry Corbar du Mont. Morte le 22  
 Septembre, 1803. Envelie le 25 dit. 12

Vullien. Charles Vullien de St.  
 George, habitant au Mont. Mort, le  
 22 Septembre 1803. Envelie le  
 25 dit. 32

Gaulay Jeanne Stoude  
-meun. Femme de Pierre Gaulay  
 de Brétigny habitant aux Vullien  
 sur le Loup, rière Lausanne. Morte, le  
 24 d'Octobre 1803. Envelie, le 26 dit. 77

Rouge Jean, Fils de Jean Louis  
 Rouge du Mont. Mort le 26 d'Octo-  
 bre 1803. Envelie le 28 dit. 7

Duper- Louis <sup>Superret</sup> Bourgeois du Mont,  
-ret. Mort le 9 de Novembre 1803. Envelie le 11 dit. 66

An 1804.

Any. Mois. Jour

49

Ber-  
=gier.

Monsieur Joseph Samuel  
Berejer Bourgeois de Lausanne  
et du Mont. Mort au Mont,  
le 13 de Février 1804: Enseveli le  
17 dit. ————— 73

Barbâz.

Marquerite Ha-  
berthé; Femme de Jean François  
Barbâz du Mont. Morte le 16 Février  
1804; Enseveli le 19 dit. ————— 61

Amau-  
=drûz.

Jeanne Corbâz, Femme  
de Jean Daniel Amaudrûz. Morte  
le 10 d'Avril 1804. Enseveli le 13  
dit. ————— 57

Mené-  
=truy

Jean Louis, Mort le 13  
d'Avril 1804; Enseveli le 16 dit. — 69

Duper-  
=ret

Benjamin, Filz de Jean An-  
dré Duperré: Mort le 26 d'Avril  
1804: Enseveli le 28 dit. ————— 4

Gau-  
=lâz.

Un Filz (non baptizé) de George  
Gaulâz, de l'abbâie du Lac de Joux:  
Mort au Mont le 26 d'Avril 1804. En-  
seveli le 28 dit. —————

De Mar-  
=tigny

Louise De Martigny  
de Lausanne: Morte au Mont le  
29 d'Avril 1804. Enseveli le 1<sup>er</sup> de  
May suivant. ————— 77

Amau-  
=ron.

Matthieu Amaron, en  
pension chez le Piqueur Jacob Corbâz aux  
Planches. Mort le 9 May 1804. Enseveli  
le 11 dit. ————— 10

COR-  
-bâz

Henry, Fils de feu Gedeon  
Corbâz du Mont. Mort, le 14  
de May 1804. Enseveli le 16 dit. — 58.

Amau-  
-drüz.

Pierre Samüel  
Amandrüz du Mont. Mort, le 18 de  
juillet 1804. Enseveli le 20 dit. — 71.

Rouge

Françoise, Fille de  
Jâques François Rouge du Mont.  
Morte, le 23 juillet 1804. Ensevelie  
le 25 dit. — 3

Jeanne Susanne, Fille de  
Jacob Rouge du Mont. Morte le  
28 juillet 1804; Ensevelie le 31 dit. — 6

Jean Abram, Fils de Jâques  
Francois Rouge du Mont. Mort  
le 30 juillet 1804; Enseveli le 1<sup>er</sup>  
d'Aoust suivant. — 1

Spach

Jeanne, Fille de  
George Spach, Domicilié à Lau-  
fanne: Morte au Mont le 30 jul-  
let 1804. Ensevelie le 1<sup>er</sup> d'Aoust  
suivant. — 6

Rouge

Jeanne Françoise,  
Fille de Jacob Rouge du Mont.  
Morte le 5 d'Aoust 1804. Ense-  
velie le 7 dit. — 5

George Fils de Louis Rouge du  
Mont: Mort le 26 d'Aoust 1804;  
Enseveli le 28 dit. — 3

Corbär. — Jean Isaac, Fils de feu  
Vincent Corbär: mort le 27 Aoust  
1804. — Enseveli le 29<sup>me</sup> au Mont lié  
de son Domicile et de la Bourgeoisie. 77

Louise Femme de feu Jacques  
Louis Corbär, morte le 28 Aoust  
1804: Enseveli le 30 dit. — 78

Françoise, Fille d'Isaac Corbär  
du Mont. — morte le 3 septembre  
1804: Enseveli le 5 dit. — 5

De-  
Cotterd. — Jeanne Françoise  
= se, Fille naturelle de  
Pierre De Cotterd d'Essertes. —  
morte le 9 septembre 1804. Ense-  
= velie le 11 dit. — 1 2

Capt Jeanne Louise, Fille  
de Louis Capt du Chenit —  
Domicilié au Mont. morte le 26  
de septembre 1804. Enseveli le 28 —  
dit. — 5

Bor-  
gued. Françoise, Fille  
naturelle de Jean Abram  
Borgeaud du Pully, et de Marie  
Belet du Mont. morte le 15  
de septembre 1804; enseveli le  
17 dit. — 5

n. B. — Cette inscription  
omise à la date, par un  
accident. —

Amai-  
driz. — Jeanne Louise, Fille  
de Pierre Amaudrès du Mont. morte  
le 4 octobre 1804. Enseveli le 6 dit. — 3

Mené — Jeanne, Fille de Jean Me-  
tray = nétray du Mont. Morte le 20<sup>ème</sup> 8<sup>bre</sup> 1804.  
 Enterrée le 22 dit. ————— 3

Jean Louis, Fils de Jean Me-  
 = nétray du Mont. Mort le 5<sup>ème</sup> 9<sup>bre</sup> 1804.  
 Enterré le 7 dit. ————— 4

Rouge Jean Pierre, Fils de feu  
 Rodolph Rouge de Lausanne ha-  
 = bitant au Mont. — Mort le 26<sup>ème</sup>  
 9<sup>bre</sup> 1804. Enterré le 28 dit. ————— 46

Amau — Françoise Perrot, Femme  
 = Drüz. de Daniel Amaudrüz du Mont. Mor-  
 te le 9<sup>ème</sup> Decembre 1804. Enterrée le  
 11 dit. ————— 35

Henry — Jeanne Françoise, Fille  
 d'Abraham Henry: Morte le 27 Dé-  
 = cembre 1804; Enterrée le 29 dit. ————— 1

Année 1805.

Amau — Jeanne, Fille de feu  
 = Drüz. Daniel Amaudrüz du Mont.  
 Morte le 15 Janvier 1805; Enterrée  
 = le 17 dit. ————— 40

Corbär — Une Fille de Charles  
Corbär, Morte en venant au Mont.  
 Enterrée le 23 Janvier 1805, (étant  
 = morte le 21 dit.) —————

1805.

Ans, Mois, Jours

53

Henry — Suzanne Francoise,  
Fille de Pierre Christian Henry  
de Gortzelen. Morte le 2 Fevrier  
1805. Ensevelie, le 5 dit. — 2

Fèvre — Philippe Fèvre:  
Mort au Mont, le 2 Fevrier 1805.  
Enseveli le 6 dit. — 70

Corbâz. — Madelaine Bach-  
mann, veuve de Christ Corbâz  
de Lausanne et du Mont. Morte  
le 6 Fevrier 1805: Ensevelie le 8. — 77

— Jeanne Fille de feu David  
Corbâz du Mont: Morte, le 15 Fe-  
vrier 1805: Ensevelie le 17 dit. — 75

Golay — Henry, Fils de Pierre Golay  
Tutier sur le Loup: Mort, le  
16 Fevrier 1805. Enseveli le 18 dit. 77

Vullienz. — Judith Debétaz veu-  
ve de Jean Daniel Vullienz de St.  
Cierge, habitant au Mont. Morte  
le 19 Fevrier 1805. Ensevelie le  
21 dit. — 69

Amau-  
drüz. — Jean Pierre, Fils de feu Da-  
niel Amaudrüz du Mont. Mort le  
6 Mars 1805. Enseveli le 8 dit. — 44

Dubuis — Jean Louis, Fils de Joseph  
Beat Dubuis de Rossiniere. Mort le  
24 Mars 1805. Enseveli le 26 dit. — 40

Cor-  
=bâz.

George, Fils de Christ-  
Jean Jacques Corbâz du Mont.  
Mort, le 23 d'avril 1805; Enseveli  
le 25 dit.

1.

Corbâz.

Jâques Louis, Fils  
de François Corbâz du Mont.  
Mort, le 29 d'avril 1805. Enseveli  
le 1er May suivant.

10

Rouge.

Jacob, Fils de Jâques  
Rouge du Mont. Mort, le  
6 May 1805. Enseveli le 8 dit.

23

Duper-  
=ret.

Benjamin, Fils de Jean  
André Duperrêt, du Mont et Rou-  
gemont. Mort, le 6 May 1805. En-  
seveli le 8 dit.

1

Belet

Susanne Amaudrüz  
Femme de Christ Belet du Mont.  
Morte, le 29 de Juillet 1805. Enseveli  
le 1er d'Aoust suivant.

57.

Corbâz

Un enfant mâle de Jean Samuel  
Corbâz du Mont, Né le 5 d'Aoust  
1805, Mort le 8 dit.

3

Ber-  
=cier.

Jeanne Susanne  
Gonnès, veuve de Monsieur  
Joseph Samuel Bergier Domicilié au  
Mont (Bourgeois du dit Mont et de  
Lausanne). Morte, le 3 9<sup>bre</sup> 1805.  
Enseveli le 6 dit.

73

Amal-  
=drüz.

Susanne Rouge, Femme de  
Pierre Louis Amaudrüz du Mont. Mor-  
te, le 20 9<sup>bre</sup> 1805. Enseveli le 23  
dit.

64

1805.

Sup. Moij. Jour.

55

Corbaz. — Antoine, Fily de feu Ben-  
=jamin Moij Corbaz du Mont. Mort  
le 26 gbr 1805. Enseveli le 28 dit. 34

In 1806.

Dußer = George Francois, Fily  
=non de Jean Francois Antoine Du-  
=perron, habitant à Lausanne. —  
Mort en pension chez Jean Henry  
Amandus le 17 Janvier 1806. —  
Enseveli le 19 dit. —

6

Rouge. — Jeanne Françoise  
Judith, Fille de Jacob —  
Rouge du Mont. Mort le 3 —  
Fevrier 1806. Enseveli le 5 dit. —

8

Suter — Françoise Belet —  
Femme de Michel Suter —  
du Canton de Berne, mais domi-  
=cile au Mont. Mort le 10 —  
Fevrier 1806. Enseveli le 13 —  
dit. —

68

Capt Marquerite Cassat, Veuve  
de Benjamin Capt du Chant. —  
Mort au Mont, le 1er Mars 1806.  
Enseveli le 3 dit. —

74.

Bigler Ademine, Fille de Jacob Bi-  
=gler de Müdry habitant au Mont.  
Mort le 23 Mars 1806. Enseveli  
le 25 dit. —

3, 5



Henny. — Jeanne, Fille d'Abraham —  
Henny de Gortzeleu et du  
Mont. Morte, le 27 Mars 1806.  
Ensevelie, le 30 dit. —

Frèvre. — Marienne Fille d'Albert  
Frèvre du Mont et Bottonf. Morte, le  
31 Mars: Ensevelie le 2 Avril 1806. 4

Corbar. — Anne Marie Rac-  
caud, Femme de Jean Francois  
Corbar. Morte, le 7 Avril 1806:  
Ensevelie le 9 dit. — 46

Belet. — Madelaine Frèvre, —  
Femme de David Belet du Mont.  
Morte, le 9 Avril 1806: Ensevelie  
le 11 dit. — 62

Belet. — Jean Daniel, Fils de  
Ferdinand Belet du Mont.  
Mort, le 14 d'Avril 1806; Enseveli  
le 17 dit. —

Belet. — Jean Louis Fils de Samuel  
Belet du Mont. Mort, le 3 May  
1806: Enseveli le 5 dit. — 3

Dubuis. — Un Fils non batizé de Joseph  
Beat Dubuis de Rossinière, habi-  
tant vicie Lausanne. Mort le 3 May  
1806. Enseveli le 6 dit. —

Câles. — Louis, Fils de Francois  
Câles (d'origine Francois) Domicilié à  
Lausanne. Mort au Mont où il étoit  
en pension chez la Veuve d'Antoine  
Corbar, le 6 May 1806. Enseveli le  
8 dit. — 6

1806.

Ans Mois Jour

Corbair — George, Fily de feu Antoine  
Corbair du Mont: Mort le 26  
May 1806: Enseveli le 28 dit. —

57

1, 6

12 Bolet. — Jeanne Francoise, Fille  
de Francois Louij Bolet du Mont:  
Morte le 27 May 1806. Ensevelie  
le 29 dit.

17

Golar. — Louis, Fily de George  
Golar de l'abbaye du Sac de Joux  
habitant le Mont. — Mort, le 28  
May 1806. Enseveli le 30 dit. —

1

10

Amau — Jeanne Fave veuve de  
= Druiz Jean Henry Amaudruiz du Mont.  
Morte, le 10 Juin: Ensevelie, le 12  
dit.

16

21 Du Cimet — Une Fille de Pierre  
= Tiere. Abram Du Cimetiere, Meunier  
en Sauvabelin: Morte le 2 Juillet  
1806. Ensevelie le 4 dit.

1, 20

Raccard. — Pierre Ferdi-  
= mand, Fily de Samuel Rac-  
= card: Mort des suites d'une chute,  
le 4 Juillet 1806. Enseveli le 7  
dit.

8

3 Bigler — Jacob Bigler, (Fily  
de feu Christ) Mort le 3 Aoust  
1806. — Enseveli le 5 dit. —

35

Corbair — Susanne Francoise  
Porehet Fimind de Jean Daniel  
Corbair de Lausanne et du Mont.  
Morte le 14 Apr 1806. Enseveli  
le 17 dit.

Viret — Une Fille de Philippe —  
Viret Domicilié au Mont. —  
Morte le 18 7bre 1806. Enseveli  
le 20 dit. —

Corbier — Jean Francois —  
Fily de feu Jean Jacques Corbier  
du Mont. Mort, le 22 7bre  
1806. Enseveli le 25 dit. — 66.

Golaz — Rosaline Berque Fem-  
me de Jean Pierre Golaz de l'abbay  
du Lac de Joux. Morte, le 26 7bre 1806.  
Enseveli le 28 dit. — 33.

Belet — Une Fille de l'Id. Petet, non  
encore baptee. Morte le 16 8bre  
1806. Enseveli le 18 dit. —

Méné-tray — Jean Louis, Fily de Jacques  
Louis Menétray du Mont: Mort  
à Chailly pres Lanjumeau de suite  
d'un éboléement. Subit de Ferre;  
le 26 9bre 1806: Enseveli au  
Mont le 29 dit. — 15.

Méné-tray — Une Fille non baptee de  
Pierre Henry Menétray du Mont.  
Morte, le 9 9bre 1806: Enseveli  
le 11 dit. —

Ann 1807.

Fruchy — Anne Fille d'Abraham Fruchy de Gessenay —  
Domicilié au Mont. Morte, le  
6 Février 1807. Enseveli le 8 dit. — 55.

Corbier — Francois, Fily de feu  
Claude Louis Corbier du Mont.  
Mort le 10 Février 1807: Ense-  
veli le 12 dit. — 44.

1807.

Ann. Mois Jours

Amau- George, Fily de feu Jean  
=drüz. Henrich Amaudrüz du Mont.  
mort le 30 Avril 1807: Enseveli  
le 2 May.

59

30

Frey = Anne, Charlotte,  
=mond Louise, Susanne Fille de  
feu Monsieur Guillaume Elie  
Fraymond: Mortel au Mont,  
le 17 de Juin 1807. Enseveli  
le 19 dit.

61

Viret = Une Fille non batizée de  
Philippe Viret de Villar Piercelin  
de domicilie au Mont. Mortel le 9  
d'Aoust 1807 (étant née le 23 juillet  
précédent.) Enseveli, le 11 d'Aoust  
= de dite l'année.

19

Corbär. = Un Fily non batizé de Jean  
Daniel Fily de feu Jean Jacques Cor  
=bär: Mort le 18 d'Aoust 1807, Ense=  
=veli le 20 dit.

Amau- Jean Pierre, Fily de feu  
=drüz. Pierre Samuel Amaudrüz du  
Mont: Mort, le 21 d'Aoust 1807.  
Enseveli le 23 dit.

50

Amau- Judith, Fille de feu Jean Louij  
=drüz. Amaudrüz du Mont. Mortel le  
27 d'Aoust 1807. Enseveli le 29 dit.

73

Dubuis = Susanne Belet Femme de  
Beat Dubuis de Rossinière: Mortel  
au Parcmont près Lausanne où elle  
habitait le 18 Octobre 1807: Enseveli  
le 20 dit.

25

Corbär = François Fily de feu Nichel  
Corbär de Mont, Officier Municipal:  
Mort, le 23 d'Octobre 1807: Enseveli  
le 25 dit.

66

Belet — George, Fily de feu Jacques  
Henry Belet du Mont. Mort  
le 11<sup>br</sup> 1807: Enseveli le 14 dit. 49

Barbâz — Marguerite Barbâz  
(Née Gillieyron) Femme de Jean Louis  
Barbâz du Mont. Morte, le 11<sup>br</sup>  
1807. Enseveli le 14 dit. — 23

Ann 1808.

Barbâz — Daniel Fily de Jean  
Louis Barbâz du Mont. Mort  
le 22 Janvier 1808. Enseveli le 25  
dit. — 1, 2

Du Cime — Susanne Gilliard,  
-tière. Femme de Pierre Abram Du-  
-cimetière: Morte au Moulin  
de Sauvabelin, le 26 Janvier  
1808. Enseveli le 28 dit. — 40

Roulet — Un Fils naturel de Jema-  
-luel Roulet d'Yverdon, et de  
Louise Fille de Daniel Corbâz  
du Mont: Mort sans Batême  
le 5 Février 1808: Enseveli le 7  
dit. — 5

Wasserfally. — Une Fille non baptisée de  
Jacques Wasserfally: Morte le 17 Fé-  
-vrier 1808. Enseveli le 14 dit. — 4

Ducloux — Pauline Ducloux  
du Mont. Morte le 21 Février  
1808. Enseveli le 23 dit. — 50

1808.

Ang. Moij. Jour.

Ber-  
=gier.

— Une Fille de Monjaur Jean  
Samuel Bergier, Syndic du Mont.  
Morte le 21 de Mars 1808, (sans  
avoir recu le S. Batême.) Ensevelie  
le 23 dit. —

61

324f.

Dés-  
=chigner.

— Marie Despoont,  
Femme de Bénédicte, Schiger  
d'Ultenen Canton de Berne. —  
Morte, le 25 de Mars 1808. Ense-  
velie le 27 dit. —

55.

Neiisch-  
=Wander.

— Marie Marguerite,  
Fille d'Henry Neigelwander de  
Langnau Canton de Berne. Morte  
le 30 de Mars 1808: Ensevelie le  
1er d'Avril suivant. —

2, 3

Rossi-

— Francois Louis, Fils  
de Francois Rossire de Tercier  
Paroisse de Blonay Domicilié au  
Mont. Mort le 5 d'Avril 1808.  
Ensevelie le 7 dit. —

3

Amau-  
=Dru.

— Une Fille (non batizée)  
de Jean Amaudru du Mont.  
Morte, le 6 d'Avril 1808. Ense-  
velie, le 8 dit. —

14

Reckard.

— Jean Louis, de Sullens,  
Domicilié au Mont. Mort, le  
13 d'Avril 1808. Ensevelie, le 15 dit. —

140

[Redacted]

— Marie Rumpf  
Femme de Jean Amaudru du  
Mont. Morte, le 2 de Juin 1808.  
Ensevelie le 5 dit. —

51.

Amau-  
=Dru.

Du-  
=Cloux

— Jeannette Marie Belot, veuve  
de Jean David Duchoux du Mont.  
Morte, le 8 Juin 1808: Ensevelie, le  
10 dit. —

77

Belet. Etienne Samuel, Ponneur de la  
Paroisse: Mort, le 28 Juin 1808.  
 Enseveli le 30 dit. — 68.

Henny Jean Etienne Geor-  
ge, Fils Abraham Henny de  
Gortzelen de du Mont. Mort  
 le 16 Juillet 1808. Enseveli, le  
 18 dit. — 7

Heny — Une Fille de Isaac Me-  
tray = netray du Mont: Mort, le  
 3 Aoust 1808. Enseveli, le 5 dit. — 3

Corbâz. — Jacob Fils de feu Jaques  
Louij Corbâz du Mont. Mort,  
 le 12 Aoust 1808. Enseveli, le  
 14 dit. — 40

Gil — Monsieur William Gilbart  
Dart. Gentilhomme Anglois, Bar-  
geois du Mont, Domicile à  
la Plaz vieue cette Commune.  
 Mort le 26 Aoust 1808. En-  
 =seveli le 29 dit. — 56

Flucki-  
=ger. — Une Fille non batisee  
de Gaspard Fluckiger de Rühr-  
bach, District de Langenthal  
Canton de Berne. Mort, le 29  
 Aoust 1808. Enseveli le 31 dit. — 1

Corbâz. — Judith Frâsse, veuve  
de Jean Francoij Corbâz du Mont.  
 Mort, le 31 Aoust 1808. En-  
 =seveli le 2 7bre suivant. — 60

Golay — Anne Rolleye, Femme  
de Louis Golay Domicilié au  
la ~~Mont~~ Tuilerie sur le  
Loup. Morte, le 6 7bre 1808.  
Ensevelie le 8 dit dans la Sei-  
=vee. — 29

Corbâr — Jean Daniel, Fils  
de feu Jean Jacques Corbâr  
du Mont. Mort le 9 8bre 1808.  
Enseveli le 11 dit. — 48

Corbâr — Jeanne Louise, Fille  
de feu Jacob Corbâr du Mont.  
Morte le 13 8bre 1808. Ensevelie  
le 15 dit. — 8

Mathys — Rusanne Amadoriz  
Femme de Christ Moïse Mathys  
du Gessenay Domicilié au Mont;  
Morte le 20 8bre 1808. Ensevelie  
le 22 dit. — 40

Golay Une Fille non Bâtiée de  
Jean Pierre Golay de la Vallée  
du Lac de Noûx Domicilié au  
Mont. Morte le 28 Octobre 1808.  
Ensevelie le 30 dit. —

Mené — Jean Pierre, Fils de  
=tray. David Menétray du Mont.  
Mort, le 7 9bre 1808. Enseveli-  
le 9 dit. — 4

Corbâr — Jeanne Marie veuve  
Henry Corbâr du Mont (née  
Barbâr). Morte le 20 7bre  
1808. Ensevelie le 21 dit. — 86

Fritig — André Fritigel, Mânier  
=gel à Jaudabelin. Mort le 25 de  
Décembre 1808. Enseveli le 27  
dit. — 50



An 1809.

Apr. May Jour

Amou-  
-driz. Pierre Louis, Fily de  
feu Jean Rodolph Amandruz du  
Mont. Mort, le 6 de Janvier  
1809: Enseveli, le 8 dit. — 66.

Cor-  
-boiz. Jean Henry, ancien  
Secrétaire de la Commune Bour-  
geois du Mont. Mort, le 20 Jan-  
vier 1809: Enseveli, le 22 dit: (Fily) 67.  
de feu Jean François Corbar, et de Elizabeth née  
Paul Sa Fimond.

Mere-  
-tray. Françoise Menétray  
Femme de Jean Pierre Menétray  
du Mont. Morte, le 28 Janvier  
1809. Enseveli le 30 dit. — 45

Cor-  
-boiz Jeanne Marguerite  
Laurent veuve Henry Corbar.  
Morte, le 18 de Février 1809. Ense-  
veli le 20 dit. — 66

Bour-  
-boiz Jean François Barbin  
Bourgeois du Mont. Mort, le  
15 de Mars 1809: Enseveli, le 17 dit. 55

Rega-  
-may de Jeanne Marie Fille  
de Jean Samuel Regamay d'Espalin-  
gues. Morte le 20 Mars 1809. En-  
seveli le 22 dit. — 9

Mere-  
-tray Jeanne Fille d'Henry Mend-  
tray du Mont. Morte, le 26 Mars  
1809. Enseveli, le 28 dit. — 8

Amou-  
-driz Jeanne, Fille de feu David  
Amandruz du Mont. Morte, le  
29 d'Avril 1809: Enseveli, le 1<sup>er</sup> de  
May suivant. — 58

Früs-  
-chi Jean Abraham Früschi du Gessenay: Mort  
le 4 May 1809: Enseveli, le 6 dit: 87

1809.

Age Moix Jour

Belet. — Jeannette, fille de Ferdi-  
=nant Belet du Mont. Morte  
le 20 d'Avrils 1809: Envelie,  
le 22 dit. —

65

7

Rouge — Jeannette, fille de Louis Rouge  
du Mont. Morte, le 17 d'Avrils 1809.  
Envelie, le 19 dit. —

3

Belet — Judith, fille de feu Pierre  
Abram Belet, du Mont. Morte  
le 29 d'Avrils 1809, à Lausanne:  
Envelie au Mont, le 1er de  
Decembre suivant. — 46

Du — Une fille de Jean Em-  
=manuel Du Voisin Domicile  
au Mont, tirée morte du sein  
de sa Mère, le 21 Decembre 1809.  
Envelie le 23 dit. —

Année 1810.

Favé. — Sophie Aimée fille  
de Jacques Louis Favé de Mar-  
=sac, (en pension à Montemaille  
près le Mont.) Morte, le 29 Jan-  
=vier 1810: Envelie, le 1er de Fé-  
=vrier suivant. —

4

6

Cor-  
=bât — Francois, fils de feu Jean Fran-  
=cois Corbât du Mont. Morte, le  
9 de Février 1810: Envelie, le  
sur lendemain H. —

25

Mey-  
=lan. — Pierre Meyleur de la  
=Vallée du Lac de Joux, Domici-  
=lité au Mont. Morte, le 18 de  
Mars 1810: Envelie le 21 dit. —

68

Bor-  
=geant — Un fils (non baptisé) de Pierre  
Borgeant de Marren, demeurant près  
le Mont. Morte, le 5 Juin 1810. En-  
=velie, le 7 dit. —

10

Rou-  
=ge.

Jeanne Marie  
Métray, Femme de George  
Rouge du Mont. Morte  
le 2 Juillet 1810. Enterrée, le  
4 dit. —

47-

Année 1811.Méclis

Louise, Fille de Daniel  
Méclis domicilié à Lausanne.  
Morte au Mont (où elle étoit  
placée chez une nourrice) le  
30 de Jbre 1810. Enterrée, le 2  
de 1811. —

5

Rouge.

Louise, Fille de Fran-  
cois Louiç Rouge du Mont. Morte  
le 1er de 1811; Enterrée le 3. —

1-

Jâques.

Un Fils, de Jean Isaac  
Jâques de Ducherens Domicilié  
au Pont des Saules: Mort (sans  
avoir reçu le St. Batême) le 27  
de Février 1811. Enterrée, le 1er de  
Mars suivant. —

10

Mer-  
=cier.

Pierre Mercier de Panthé-  
viân, Domestique chez George  
Henny du Mont. Mort sur le  
pont de la Chamberonne près  
Vidy (par l'effet d'une chute de  
cheval) le 27 Février 1811. En-  
terrée, le 2 Mars suivant. —

25.

Alma-  
=Drüz.

François Fils de  
Jean Amaudrüz du Mont.  
Mort le 26 de Mars 1811. En-  
terrée le 28 dit. —

2.

Corbâz

Jeanne Marie,  
Fille de François Corbâz du  
Mont. Morte, le 3 d'Avril  
1811; Enterrée, le 5 dit. —

4

Corbâz — Jacqueline Louise,  
Femme de Jean Francois  
Corbâz du Mont. Morte  
le 24 d'Avril 1844. Ensevelie  
le 26 dit. — 40.

Henry — Jacqueline Elisabeth  
Péroulâz, veuve d'André  
Henry. — Morte le 3 de May  
1844. Ensevelie le 5 dit. — 71.

Henry — Jacqueline Marguerite  
Fille du Comte  
d'Exercices George Henry. Morte  
le 6 de May 1844. Ensevelie  
le 8 dit. — 72.

Amaudrûz — Jean Joseph, Fils de Jean  
Louis Amaudrûz du Mont.  
Trouvé Mort, par l'effet d'un  
suicide. devant d'aliénation  
d'esprit, le 26 de May 1844. —  
Enseveli le 28 dit. — 19, 5, 22,

Corbâz — un enfant mâle de  
Jean Daniel fils de feu Jean Fran-  
cois Corbâz, venu au monde  
sans aucun signe de vie le 2 Juin  
1844. Enseveli le 4 dit. —

Amaudrûz — Louise Marguerite  
Fille de Pierre Amaudrûz du  
Mont. Morte le 4 Juin 1844.  
Ensevelie le 7 au soir. — 5

Culenz — Christian, Fils d'Emma-  
uel Culenz d'Ormond de  
mort au chalet de la Ville  
le 17 Juin 1844. — Enseveli le  
19 dit. — 36

Rou- — Une Fille (non baptisée)  
 =ye. de François Fils de Jacques  
 Rouge du Mont. Mort, le 16  
 Août 1811. — Enterré le 18  
 dit.

Duclouy. — Samuel Duclouy du  
 Mont: Mort, le 10 Octobre  
 1811. Enterré le 12 dit. — 45

Belet. — Jean Pierre Belet du  
 Mont, officier Municipal. Mort,  
 le 3 9. 1811. Enterré le 6 dit. 62.

Echer. — Une Fille (non baptisée)  
 de Jean Conrad Echer de  
 Zurich. Mort, le 17 9. 1811.  
 Enterré, le 19 dit.

Corbier. — Jean Louis <sup>Corbier</sup> Re-  
 gent du Grand Mont, et  
 Bourgeois de la Commune:  
 Mort, le 23 9. 1811. — Ent-  
 =terré, le 25 dit. — 50

Hen- — Jean Pierre Chris-  
 =ny =tian Henny, de Gor-  
 =tzen, habitant au Mont:  
 Mort, le 6 Janvier 1812:  
 Enterré, le 8 dit. — 46

Jaquier. — Un Fils de Jean Haac  
 Jaquier de Vuchery, venu  
~~au~~ au Monde le 5 Jan-  
 =vier 1812: Mort le 8 dit,  
 sans avoir reçu le saint Ba-  
 =tême, et Enterré le 10. —

1812.

Ans. Mois Jour

Amau- — Jean Daniel A-  
-drüz. — maudrüz du Mont. —  
Mort le 6 Février 1812.  
Enseveli le 8 dit. —

69

77

Mes- ..... une Fille naturelle  
-son. de Marie Fille de Daniel —  
Corbär du Mont et de François  
Masson d'Heublen; Morte 2 jours  
après sa naissance (sans avoir  
reçu le St. Bâême), le 13  
de Février 1812; Enseveli, le  
16 dit. —

2

Schnée- — Bénédict Fily de-  
-berg Rodolph Schnéeberg, Domici-  
-cilié au Mont. Mort le  
14 de Février 1812: Enseveli  
le 16 dit. —

3.

Corbär — Françoise, Fille de feu  
antoine Corbär du Mont.  
Morte le 28 Février 1812: En-  
-seveli le 30 dit. —

13

Vullien — Jeanne Esther  
Tailien, veuve de Samuel  
Vullien de St. Cierge. Morte  
le 20 d'Avril 1812. Enseveli  
le 22 dit. —

70

Belet — Jeanne Bussy  
veuve de Pierre Gthon Belet  
du Mont. — Morte, le 6 May  
1812: Enseveli, le 8 dit. —

80.

Corbär. — Anne Pauline, Fille  
du Pierre Louis Corbär de  
Mont. Morte, le 10 May 1812  
Enseveli, le 12 dit. —

81

Amellu = — Francois Louis

= Drux Fily de Pierre Amaudrux du Mont. — Mont, le 18 Juin 1812: Entereli, le 20 dit. —

4

Golar — Jeanne Chapuis

Femme de Louis Golar du Chenob et Bretigny demeurant a la Tuiliere sur le Loup. Morte le 6 de Juillet 1812. Entereli le 8 dit. 40

Golar — Une Fille de Louis Golar

du Chenob et Bretigny demeurant a la Tuiliere sur le Loup; Morte en naissant le 6 Juillet 1812. Entereli le 8 dit. —

n. B. Inscrptions, d'après les Formules nouvelles des Visiteurs des Mortz.

Corbar — Jeanne Marie Fille

de Jean Francois Corbar du Mont, et de Jeanne Louise nee Masson sa Femme: nee en 1809; Morte le 10 Juillet 1812; Entereli le 12 dit. 3, 5, 12

Rouge — Ferdinand Fily de

Francois Louis Rouge du Mont, et de Jeanne Françoise nee Tailley sa Femme. Morte le 5 d'août 1812: Entereli, le 7 dit. — 4, 21

Belet — Jeanne Françoise

Fille de Louis Samuel Belet du Mont, et de Jeanne Marie nee Menétray sa Femme. Morte le 23 ybre 1812: Entereli le 25 dit. — 12, 9

Amall = — Jean Henry, Fily d'Henry

= Drux Amaudrux du Mont, et d'Anne Corbar sa Femme. Morte, le 19 ybre 1812; Entereli le 3 dit. — 70

Belet — Jeanne Marie Cha-  
telanot, veuve d'Etienne Sa-  
 muel Belet du Mont, (Fille  
 de Pierre Chatelanot de Moudon  
 et de Marie Nic Chatelanot sa  
 Femme;) morte, le 15 Fev 1812.  
 Enterrée, le 17 dit. —

71

Cor-  
bar — Jeanne Marie, Fille  
 de Jean Francois Corbar du  
 Mont, et de sa Femme Made-  
 laine Peirueard. Morte, le  
 23 Fev 1812: Enterrée, le 26  
 dit. — Apr. 1813. —

65

74

..... Un Fils Illegitime (non  
 encore baptisé) de Marie Salé  
 de Worbar, avec Jean Rochat  
 de l'abbaye d'Aut. Lac de Jouvant  
 de Mauraz Domicilié au Mont,  
 qui devoit le Père de cet enfant.  
 Né le 28 Janvier 1813. ~~Mort~~  
 Mort le 7 Fevrier suivant, et  
 enterré, le 9 dit. —

Belet — Jean Henry, Fils de  
 Ferdinand Belet et de Louise  
 Clerc sa Femme. Mort, le 4 de  
 Mars 1813: Enterré le 6 dit. —

8

Capt — Jeanne Marguerite  
Louise, Fille de Jean Abram  
 Capt du Chenet Domicilié au  
 Mont, et d'Anne Marie Favre sa  
 Femme: Morte, le 8 Mars 1813. En-  
 terrée le 10 dit. —

1

Cor-  
bar — Marie Louise, Fille de Fran-  
 cois Corbar du Mont Domicilié à  
 la Tuilerie rière Lausanne et de sa  
 Femme Louise M... Morte le 11  
 Mars 1813: Enterrée le 13 dit. —

7



Bourcard — Jeanne Made =  
= card = Guine, Fille de Jean  
Bourcard de Soumiswald  
Canton de Berne domicilié  
au Mont et de Louise Scherer  
sa Femme. Morte le 19 Mars  
1813: Enterrée le 21 dit. — 2

Oschiger — Bénédict Oschiger  
= ger. d'Hurten Canton de Berne  
(Tuilier sur le Loup rive au-  
= anne Paroisse du Mont)  
Fils de feu Bénédict Oschi-  
= ger d'Hurten et de défunte  
Marie Houser sa Femme.  
Mort le 20 Mars 1813: En-  
= terré, le 22 dit. — 84

Corbier — Jean Pierre Corbier  
= bi: du Mont Municipal, Fils d'Hen-  
= ry Corbier et de Jeanne Marie  
Thuillier sa Femme. Mort  
le 31 Mars 1813: Enterré le  
2 Avril. — 69

Rouge — Jacob, Fils de Jean  
= ge Louis Rouge du Mont et de  
= ne Jeanne Corbier sa Femme.  
Mort le 8 Avril 1813. Enterré  
= le le 10 dit. — 4

Belet — Louise Susanne née  
= clere, Femme de Ferdinand  
= Belet du Mont. Morte le 4 May  
1813; Enterrée le 6 dit. — 39

Clere — Jeanne Marie, Fille  
= de Pierre Adam Clere du Mont  
= et de Louise née Vaney sa Femme.  
Morte le 9 May 1813: Enterrée  
= le le 11 dit. — 37

1813.

Ans Moij Jour

Corbar

Benjamin Moyses

Fils de Francois Louis Corbar du  
Mont, et de Jeanne Françoise Me-  
netray sa Femme. Mort, le 21 May  
1813: Enterré le 23 dit. — 50

73

Meylan

— Un Enfant Mort né Fille  
de Jeanne Louise Meylan fian-  
cée à Charles Jacob Gblay du  
Chêne domicilié à Crispien. Déc.  
5 Juin 1813: Enterré au Mont  
le 7 dit. —

Clé-

Abram Daniel,

meurt Fils de feu Jean Pierre Clément  
de Cuarnes, et de Susanne  
Raymond sa Femme. Mort le  
5 Juin 1813: Enterré le 8 dit. — 67

Köhler

— Un Fille (non baptisée)  
de Francois Köhler de Boer-  
guistein Canton de Berne do-  
miliée au Mont, et de sa  
Femme Barbara Wisembach de  
Güggisberg. Mort, le 25 Août  
1813: Enterré le 27 dit. —

Rou-  
ge.

Francois Louis,

Fils de Jean Pierre Rouge du  
Mont, et de Jeanne Corbar sa  
Femme, Régent de Paudix.  
Mort au Mont chez son Père,  
le 29 Août 1813: Enterré le  
31 dit. — 19

Belet

Jeanne Susanne

Fille de Jean Abram Belet  
du Mont et d'Henriette Depierre  
sa Femme. Mort le 13 9bre  
1813: Enterré le 15 dit. — 9

5

Peche. — Abraham Louij, Fils de  
Jean Pierre Pache d'Epalinges  
et de Susanne Belet sa Fem-  
me, Domicilié près le Mont.  
Mort, le 24 jan 1813. Enseveli-  
le 26 dit. — 68

Cop. — Jeanne Morand, Fem-  
me de Gideon Corbar du  
Mont. Mort, le 1er fev 1813.  
Enseveli le 3 dit. — 64

Cop. — Jean Samuel, fils de  
feu ~~David~~ David Capot du Che-  
vret et d'Antoinette Meylan  
sa Femme. Mort le 27 fev  
1813: Enseveli le 30 dit. — 59

Cop. — Une Fille de Jean Fran-  
cois Corbar du Mont du  
domicilié à la Tuilerie du  
Loup et de Louise Mazer  
sa Femme. Mort, sans  
avoir reçu le saint Ba-  
ptême le 27 janvier 1814:  
Enseveli le 29 dit. — 2

Tran. — Samuel, Fils de feu  
Bénédict Tranter de Liff  
canton de Berne, et de Ma-  
rie Gaccoud sa Femme.  
Mort le 29 janvier 1814:  
Enseveli le 1er février sui-  
vant. — Année 1814. — 72

Belet — Sebastien, Fils de feu  
Henry Belet du Mont et de  
Marie Henry sa Femme. Mort  
le 22 février 1814: Enseveli  
le 25 dit. — 65

1814.

Anj. Mois. Jour.

Fèvre

Jacques Fils de Ni-  
= colas Fèvre et de Marie  
Ryore, Bourgeois de Saint  
Barthelmy, Domicilié à la  
Nâr vint le Mont. Mort le  
8 Mars 1814: Enterré le Mont. 63

75

Hénny

Judith Betet, ve  
= ve de George Hénny de  
Métairie au Mont. Morte  
le 5 Avril 1814: Enterrée  
le 7 dit. —

79

Betet

Jean Francois, Fils  
de Jean Henry Betet du  
Mont, et d'Isabelle Jaccard  
sa Femme. Mort le 10 May  
1814: Enterré le 12 dit. — 42

Golar

Jean Louis, Fils de  
George Golar de l'abbaye du  
Lac des Joux, et de Jeanne  
Louise Betet sa Femme.  
Mort le 17 May 1814: Enterré  
le 19 dit. —

41

Corbât

Suzanne Martin  
Femme de Claude Corbât  
du Mont. Morte le 12 7bre  
1814: Enterrée le 14 dit. — 70

Moné

Henriette, Fille  
= tray. de Francois Menétray du  
Mont et de Louise Hénny  
sa Femme. Morte le 1er  
d'Octobre 1814: Enterrée le  
4 dit. —

3

Mai = — Un enfant mâle de  
ret. Louij Mairet de Vallangin Du-  
 micilié au Mont et de Susan-  
 ne Henriette née Gôlar. Mort  
 sans avoir reçu le St. Bâteme le  
 3<sup>e</sup> 9<sup>bre</sup> 1814: Enterré le 5 dit.

Be = — Jean Henry, Fils d'Abraham  
tot. Belet du Mont, et de Marie  
 née Belet. Mort, le 12 9<sup>bre</sup> 1814: 70  
 Enterré le 14 dit.

Cor = — Un enfant mâle de Jacques  
bâr Corbâr du Mont et de Louise  
 née Belet. Mort le 13 9<sup>bre</sup>  
 1814 une demi heure après sa  
 naissance: Enterré le 15 9<sup>bre</sup>

Amau = — Jean Frédéric, Fils  
drûr de François Amaudrâz du  
 Mont: Mort, le 22 9<sup>bre</sup> 1814:  
 Enterré le 24 dit.

Duper = — Jeanne Grinjet,  
pet. Femme du Syndic Philippe  
 Duperret du Mont et Abagemont.  
 Morte le 29 9<sup>bre</sup> 1814: Enterré  
 le 2 9<sup>bre</sup> suivant.

Duper = — Jean Philippe, Fils  
ret. de Jean Isaac Duperret du  
 Mont et de sa Femme Françoise  
 née Corbâr: Mort, le 10 9<sup>bre</sup> 1814:  
 Enterré le 12 dit.

Röh = — Une Fille non baptee, de Jean  
ler. Abram Röhler de Bourguisstein et  
 de sa Femme Jeanne Barbâr. Morte  
 1 heure après sa naissance le 19 9<sup>bre</sup>  
 1814: Enterré le 21 dit.

1814.

Auy Moij jours

Noser.

Louis, Fily de Christ  
Mosen de Seedorff Canton  
de Berne, et de Francoise  
Rouge sa Femme. Mort, le  
24 Fev 1814: Enseveli le  
26 dit. ————— 26

77

Jan 1815.

Mené.

Ferdinand,

tray Fily de David Menétray  
du Mont et de Polier l'el  
Grand, et de Francoise née  
Lamaudruz. Mort, le 16 Jan-  
vier 1815: Enseveli le 18 dit. 48

Cor.

Francois, Fily

bar.

de Jean Samuel Corbar  
du Mont, et de Marie  
Carrard sa Femme. Mort  
le 22 Fevrier 1815: Enseveli,  
le 24 dit. ————— 17

Ber.

Mademoiselle Susan

cyer

ne Fille de M<sup>r</sup> Jean  
Samuel Bergier de Lau-  
sanne et du Mont et de  
Madame Antoinette nee Cou-  
saz. Morte le 27 Mars  
1815: Enseveli le 29 dit. — 17

Amau.

Jean Louis, Fily

driz

Naturel de George Amau-  
driz et de Louise Gobaz:  
Mort, le 8 de May 1815.  
Enseveli, le 10 dit. — 6

La Suite & Contre:

Jonin. — Marguerite Vanev  
 Femme Fabram Jonin de Fray.  
 Morte au Mont, le 30 de Mars  
 1815: Ensevelie, le 1er de Juin. — 72.

Golay. — Louise Girardet, Fem-  
 =me de Louis Golay de Bretny,  
 habitant aux Tuilleries sur le  
 Loup. Morte, le 6 Juin 1815:  
 Ensevelie au Mont, le 9 dit. — 36

Dus- — Charlotte, Fille d'Albert  
 =ferre. Dusserre de Renen, et d'Anne  
 Recordon sa Femme. Morte au  
 Grand Mont, le 18 ybr 1815: En-  
 =sevelie dans le Cimetiere de la Pa-  
 =roisse, le 20 dit. — 10

Mené- — Jean Louis, Fils de  
 =tray David Menétray du Mont et de  
 =Polier le Grand et de Jeannette  
 =Jannet Menétray sa Femme.  
 Morte le 14 ybr 1815: Ensevelie le  
 17 dit. — 9

Cor- — Suzanne Poudex  
 =baz Veuve de Jean Pierre Corbaz  
 du Mont. Morte, le 15 ybr  
 1815: Ensevelie le 17 dit. — 66  
 An 1816.

Pache. — Jeanne Louise,  
 Fille naturelle de Jean Louis  
 Pache d'Epalinge. Domicilie  
 au Mont et de Suzanne Plan,  
 Morte, le 21 Janvier 1816. Ense-  
 =velie, le 23 dit. — 20

Mené- — Jeanne Marie, Fille  
 =tray. de Louis Emmanuel Menétray  
 du Mont et Polier le Grand, et de  
 =Jeanne Françoise Borel sa Femme.  
 Morte le 20 Février 1816. Enseve-  
 =lie, le 22 dit. — 3

Corbâz. — Suzanne Hinny

79

Veuve de Jacob Corbâz du  
Mont. Morte le 24 de Mars  
1816: Envelée le 26 dit. — 45

Corbâz. — Jocianne Anne, Fille

de Jean Daniel Corbâz du  
Mont et de J. Suzanne Hinny  
sa Femme. Morte le 26 de  
Mars 1816: Envelée le 28 dit. 1, 1

Hënn. — Elizabeth Fleur de

Lys, Femme de George Hinny  
de Cortzela et du Mont, domiciliée à la Grange  
de Montricher. Morte le 25 d'Avril  
1816. Envelée le 27 dit. — 45

Corbâz. — Louis, Fils de feu Jean

Corbâz du Mont et de Marie  
Hinny sa Femme. Morte le 8  
de Juin 1816: Envelée le 11 dit. 63.

Mené. — Louise née Amandrué

veuve de Ferdinand Menétray  
du Mont et Poliez le Grand.  
Morte le 11 de Juin 1816: Envelée  
le 13 dit. — 70

Roll. — Suzanne Marie née

Butter, Femme du Régent Fran-  
cois Albert Rouge du Mont. Morte  
le 11 de Juin 1816: Envelée le  
14 dit. — 70

Hënn. — Judith née Duporot, Veuve de

Pierre Christian Hinny de Cortzela  
et du Mont. Morte le 16 de Juin  
1816: Envelée le 18 dit. — 56



Lugeon — Un Fils (non baptisé) de  
 Jean Francois Lugeon de Che-  
 villay et de Jeanne Susanne Ed-  
 trambin sa Femme. Domiciliés  
 à Lausanne. Mort, le 5 de juillet  
 1816. Enterré le 7 d'oct. —

10

Viret — Francoise Corbair  
 Femme de Philippe Viret de  
 Villars Tiercelin, habitant près  
 Mont. Mort le 2  
 d'août 1816. Enterré le 4 d'oct. 53

Corbair — Louis Gedeon fil  
 de feu Jean Noël Corbair du  
 Mont. Mort, le 12 d'août  
 1816. Enterré le 15 d'oct. — 68

Pache — Jeanne Louise  
 Fille de Louis Pache d'Épa-  
 linge et de Marie Belet  
 sa Femme. Mort, le 7 de  
 septembre 1816. Enterré le  
 9 d'oct. —

5

Menétray — Un Enfant Mâle  
 de Philippe Menétray du  
 Mont et Polier le Grand  
 et de Susanne Pache sa  
 Femme. Mort, le 15 d'oct.  
 1816. Enterré le 17 (sans  
 avoir reçu le S. Batême)

16

Hörn — Un Enfant Mâle, de  
 Jean George Hörny de Cort-  
 zelen et de Mont et de  
 Jeanne Susanne Hörny  
 sa Femme. Mort, le 1er  
 de décembre 1816. Enterré  
 le 3 d'oct. (sans avoir reçu  
 le S. Batême) —

1, 15

1816.

Ans Mois Jour

Golay. — Un Enfant Mâle non  
Baptisé, de Louÿs Golay de Bre-  
tigny Domicilié au<sup>de</sup> Tullières du  
Loup rière le Mont et de Marie  
de Belet sa quatrième Femme.  
Mort, le 11 de Décembre 1816.  
Enseveli, le 13 dit.

81

10

Amaz. — Jean Daniel, Fils de  
feu David amaudruz du  
Mont, et de Marguerite Fâvre.  
Mort, le 27 Janvier 1817. Ense-  
veli, le 29 dit.

51

Cor-<sup>Joseph</sup>  
bar — Jean, Fils de feu Jean  
Jaques Corbar du Mont et  
de Catherine Viret sa Femme.  
Mort, le 31 Janvier 1817. En-  
seveli, le 2 Février suivant.

66

Hén-  
ny. — Jean Francois, Fils de  
George Hénny de Gortzelen  
Domicilié au Mont, et de  
Jeanne Catherine de Belet  
sa Femme. Mort le 18 Fé-  
vrier 1817. Enseveli le 21 dit.

6

Golay — Jeanne Marie Cor-  
bar veuve de Jacob Golay de  
l'abbaye du Lac de Joux.  
Mort, le 28 Février 1817. En-  
seveli, le 3 Mars suivant.

79

Corbar. — Jean Samuel, Fils de  
feu Jean Francois Corbar de  
Mont et d'Elizabeth Maud sa  
Femme. Mort, le 13 Mars 1817.  
Enseveli le 15 dit.

72

Capt. — David, Fils de feu  
Benjamin Capt du Chenot et de  
Marguerite Cassat la Femme.  
Mort, le 2 d'Avril 1817: Enseveli  
le 4 dit. — 50

Cor-  
-bâz — Jean Louis, Fils de Jean  
Jacques Corbâz du Mont et de  
Lafanne et de Jeanne Louise  
Regamey la Femme. Mort, le  
4 d'Avril 1817: Enseveli le 6 dit. 6-

Mairt. — Pierre Louis, Fils  
de feu Francois Mairt de  
Vallangin domicilié au Mont,  
et de Jeanne Corbâz la Femme.  
Mort le 10 d'Avril 1817. Ense-  
veli le 12 dit. — 49-

Mai-  
-ret. — Jean Isaac, Fils de  
feu Francois Mairt de Val-  
langin, et de Jeanne Corbâz  
la Femme. Mort le 8 de  
May 1817: Enseveli le 10 dit. — 38.

Cor-  
-bâz — Jean Samuel, Fils de  
feu Jean Francois Corbâz du  
Mont et de Louise Pignot la  
Femme. Mort, le 14 de May  
1817: Enseveli, le 16 dit. — 55.

Cor-  
-bâz — Une Fille, de Jean  
Daniel Corbâz du Mont,  
et de Marguerite Belet  
la Femme. Morte, sans avoir  
recû le S. l'ontême, le 26  
d'Aoust 1817: Enseveli, le 28  
dit. —

Rou-  
-ge. — Jean Francois, Fils  
de Louis Rouge du Mont,  
et de Jeanne Corbâz la Femme.  
(La suite à l'autre:)

1817.

Ann. Mois. Jour.

= Mort le 28 Août 1817. En-  
-seveli, le 30 dit.

6 83

Corbâr — un Enfant Mâle

de Jean Daniel Corbâr du  
Mont, et de Marguerite Belet  
sa Femme. Mort, le ser de  
7 br 1817, sans avoir reçu  
le saint Batême: En seveli,  
le 3 dit.

10

Belet — Jeannette Belet Fem

me de Samuel Belet du  
Mont. Morte le 3 de 7 br  
1817: Enseveli le 5 dit.

32

Corbâr — David Samuel

Fils de Frédéric Benjamin  
Corbâr du Mont, et de  
Louise Martin sa Femme.  
Mort, le 23 de 7 br 1817: En-  
-seveli, le 25 dit.

7

Corbâr — Jeanne Elizabeth,

Fille de Jean Jacques Corbâr  
du Mont, et de Louise Re-  
gamey sa Femme. Morte,  
le 8 d'octobre 1817: Enseveli,  
le 10 dit.

Capt — Susanne Barbâr

veuve de David Capt du Chenet:  
Morte le 19 d'octobre 1817: En-  
-seveli, le 21 dit.

72

Corbâr — Susanne Elisabeth

Fille de Louis Corbâr du  
Mont, et de Marguerite née  
Corbâr sa Femme. Morte le  
20 d'octobre 1817: Enseveli le  
22 dit.

Henny — Jeanne Marguerite

Roser, Femme de Pierre  
Abram Henny de Gortalen =

1817.

84 = Domicilié au Mont. Mort le 9 de  
Decembre 1817: Ensepelié  
le 11 dit. Atta. Moy. Jour

49.

Raccard. — Marguerite Pache

Veuve de David Raccard de  
Lausanne et du Mont, domi-  
cilié au Mont. Mort le 22  
de Decembre 1817: Ensepelié le  
24 dit. Atta 1818. — 87.

Corbar. — Cloude Fily de Ja-

ques Louij Corbar du Mont,  
et de Marguerite Née Belch  
sa Femme. Mort le 31 xbr  
1817: Ensepelié le 2 de 1818. 67.

Rouge. — Jeanne Marie

= Belet Femme de Francois  
Louij Rouge du Mont.  
Mort le 14 de 1818: Ense-  
= velié le 16 dit. — 59

Duper. — Jean André Fily

ret. de feu Louij Duperré du  
Mont et de Rougemont, et  
de feue Susanne Gringet sa  
Femme. Mort le 23 de  
1818: Ensepelié le 25 dit. — 50

Belet. — Jean Abram Fily

de feu Jean Pierre Belet  
du Mont, et de Jeanne  
Olivier sa Femme. Mort  
le 26 de 1818. Ensepelié le 28  
dit. — 56

Rouge Jaquey Francois

Fily de feu Jean Abram  
Rouge du Mont, et de  
Madeleine Rey sa Femme.  
Mort le 28 de 1818. 68  
Ensepelié le 30 dit. —

1818.

Any Mois Jour

Méné — Jeanne Menétray 85  
Erey Femme de Jean Louij Méné-  
tray du Mont et de Polix le  
Grand. Mort, le 29 de 1818:  
Envelé le 31 dit. — 39

Friéchi — Jean François, Fily  
de feu <sup>Jean</sup> Abram Friéchi du  
Gessenay Domicilié au Mont,  
et de Jeanne Rey sa Femme.  
Mort, le 29 de 1818. Ense-  
veli le 31 dit. — 63

Capt. George Abram Daniel  
Fily de David Louij Capt du  
chenit Domicilié au Mont,  
et de Jeanne Bovey sa Femme.  
Mort le 30 de 1818: Enseve-  
li le 1<sup>er</sup> de Février suivant. 25

Henry — Jeanne Menétray  
Fille de Benoict Henry  
de Gortzelen Domicilié au  
le Mont: Mort, le 2 Février  
1818: Envelé le 5 dit. — 78

Rouge. — Francois Albert  
Louij, (Fily de feu) Jean Abram  
Rouge du Mont et de Made-  
-leine Rey sa Femme, ancien  
Régent du Pétit Mont. Mort  
le 5 de Février 1818: Envelé  
le 7 dit. — 69

Belet. — Jean David, Fily de feu  
Jean François Belet du Mont,  
et de défunte Marie Lemaudric  
sa Femme. Mort, le 6 Février  
1818: Envelé le 8 dit. — 72

Rouge. — George, Fils de feu  
Jean David Rouge du Mont  
et d'Elizabeth Beletot sa  
Femme. Mort, le 7 de Fé-  
vrier 1818. Enseveli, le 9 dit. 62

Méné- David, Fils de feu —  
trey. Abram Ménetrey du Mont  
et Polier le Grand, et de de-  
funte Annet Amédée sa  
Femme. Mort, le 11 de Fé-  
vrier 1818. Enseveli, le 13 dit. 80

Gôlar — Marie Porchet, Fem-  
me de Jean Pierre Gôlar de  
Cabbade-du Lac de Joux  
Domiciliée près le Mont.  
Morte, le 18 de Février 1818.  
Enseveli, le 20 dit. — 36

Frij. — Jeanne Charlotte  
Goiret, Femme de Jean  
Abram Frij de Pilly, Domi-  
ciliée près le Mont. Morte  
le 18 de Février 1818. Ense-  
veli le 20 dit. — 49

Belet. Jeanne Claudine —  
Belet, Femme de Benja-  
min Louis Belet du Mont.  
Morte, le 20 de Février  
1818: enseveli, le 22 dit. 63

Méné- Jacques Louis, Fils de  
trey. Jean Samuel Ménetrey du  
Mont et de Polier le Grand,  
et de Susanne Rouge sa  
Femme. Mort, le 23 de  
Février 1818: Enseveli, le  
25 dit. — 41

1818.

Attes. Mois Jours

Corbar — Jean Daniel, Filz  
de feu Jean Francois  
Corbar du Mont, et de Jean  
Rümpf sa Femme.  
Mort, le 23 de Février  
1818: Enseveli, le 25 dit. 41.

Belet — Pierre, Filz de feu  
Etienne Samuel Belet du  
Mont, et de Marie Chate-  
nat sa Femme. Mort, le  
8 de Mars 1818: Enseveli  
le 10 dit. 38

Corbar — Jeanne Louise, Fille  
de Jean George Corbar du  
Mont, et de Jeanne Marie  
Pénévère sa Femme. Mort  
le 15 de Mars 1818: Ense-  
veli, le 17 dit. 14

Moser — Jeanne, Fille de feu  
Christ Moser de Seidorff  
Canton de Berne, et de  
Francoise Rouge du Mont.  
Morte, le 17 de Mars 1818.  
Enseveli, le 20 dit. 48

Hénny — Jeanne Amandrú  
Veuve de George Sébastien  
Hénny de Blümenstein Can-  
ton de Berne, Domicilié  
au Mont. Morte, le 19 de  
Mars 1818: Enseveli, le  
21 dit. 67

Buelar — Francois, Filz de feu  
Jean Francois Buelar de  
Lutry domicilié au Mont, et  
de Marguerite née Amandrú.  
Mort, le 4 d'Avril 1818: —  
Enseveli, le 6 dit. 19



Golay — Un Fils non baptisé de  
Louis Golay de la Vallée du  
Lac de Joux et Breteigny et de  
Marie Belet sa Femme. Mort  
le 26 de May 1818: Envelé,  
le 28 dit. —

Henry George, Fils de feu  
Bénédict Henry de Cor-  
tzen et du Mont, et de Jeanne  
Menétray sa Femme. Mort  
le 30 May 1818: Envelé le  
1er de Juin suivant. — 48.

Rou- Jean François Fils  
ge de Jean Louis Rouge du  
Mont et de Françoise Belet <sup>Guillet</sup>  
sa Femme: Mort le 8 ~~dit~~  
= 1818. Envelé le 10 dit. — 12  
dit Moij.

De Col- Louise, Fille d'obran  
terd. Isaac De Colter d'Essert, do-  
micielle au Mont et d'Ada-  
mine Justine Cholat sa Femme.  
Morte le 6 d'octobre 1818: Enve-  
lée le 8 dit. —

Amau- Salomé Pache veuve  
driz de Jean Henry amandru du  
Mont. Morte le 20 d'octobre  
1818: Envelé le 22 dit. — 77

Vullien — Louise, Fille naturelle  
de Madelaine Hostetter Fem-  
me de J. Vullien, domiciliée au Mont,  
= M. J. de J. Cierge. Morte le 31 d'octobre  
1818: Envelé le 29<sup>er</sup> suivant: 13

Corbâz. — Louise, Fille de Fran-  
çois Corbâz du Mont, et de  
Judith Despont sa Femme. Morte  
le 3 de Juin 1818: Envelé le  
5 dit. — 8

Corbâr. — Charles, Fils  
de feu Pierre Louis Corbâr  
du Mont. — Mort par lac-  
=cident sur Cap de feu qui  
selon le Rapport par l'écrit  
du Chirurgien Matthey lui  
a fracassé la tête, le 11  
de Juin 1818. — Enseveli le  
13 dit. — 20

Corbâr — Marguerite, Fille  
de Jacques Christ Corbâr —  
du Mont et de Louise Rega-  
=mey sa Femme. Morte le  
12 de Juin 1818: Ensevelie le  
15 dit. — 10

Henry. — Frédéric Fils de feu  
Jean George Henry de  
Gortzessen Domicile réer  
le Mont et d'Elizabeth Fils  
de Lys sa Femme. Mort,  
le 14 de Juin 1818. Enseve-  
=lie le 16 dit. — 15

Méné — Anne, Fille de  
=treu Benjamin Mantrey du  
Mont et Polier le Grand,  
et de Jeanne Charles sa  
Femme. Morte le 18 de  
Jun 1818: Ensevelie le 20  
dit. — 10

Almau — Suzanne, Fille  
=drier de François Amaudric du  
Mont et de Jeanne Fran-  
=coise Belet sa Femme. Mort,  
le 21 Jun 1818: Enseve-  
=lie le 23. — 10

Anre = Marquerite  
 = ler. Fille de Francois Ale-  
 = scandre Ancker du Gieg-  
 = gisberg, domiciliée rue de  
 Mont; Morte, le 22 jbr  
 1818. Enseveli le 24. — 12

Corbâr. — Jean David  
Jacob, Fils de George  
 Philippe Corbâr du Mont  
 et de Jeanne Marquerite  
 Pachel sa Femme. Mort  
 le 24 jbr 1818: Enseveli le  
 26 dit. — 1 6

AN 1819.

Bar = David, Fils de Jean  
 = bâr. Louis Barbâr du Mont  
 et de Marquerite Gillier-  
 = von sa Femme. Mort  
 le 1er de 1819. En-  
 = seveli le 3 dit. — 14

Corbâr. — Daniel, Fils  
 de feu Francois Corbâr  
 du Mont et de Louise  
 Dony. Mort le 5 de 1819.  
 Enseveli le 7. — 25, 6

Fris. — Jean Louis Fils de  
 Jean Abram Fris de Drilly  
 et de Jeanne Charlotte  
 Conet sa Femme. Mort  
 le 10 de Janvier 1819.  
 Enseveli, le 12 dit. — 3, 6

Henry — Jeanne Francoise  
Fille de George Henry  
de Fortellen Canton de  
Pierne Domicile au Mont  
et de Jeanne Belet sa fem-  
me: Morte le 21 de  
1819: Ensevelie le 23. — 18.

Löder — George Fils de  
Pierre Louis Löder  
männ d'Épalinge et du  
Mont; Mort, le 21 de 1819:  
Enseveli le 23. — 46

Belet — Jeanne Fille de  
Jean Daniel Belet du  
Mont, et de Marie Henry  
sa Femme: Morte, le 22 de  
1819: Ensevelie, le 24 de: 4, 8

Corbâz — Jeanne Louise  
Fille de Frédéric Corbâz du  
Mont, et de Louise Martin  
sa Femme: Morte le 4 de  
Février 1819: Ensevelie, le  
6 de: 1, 4

Corbâz — Frédéric Fils de feu  
Gabriel Corbâz du Mont;  
Mort, le 7 Février 1819:  
Enseveli le 9 de: 38

Mené — Jeanne Amau-  
tray — de veuve de Ferdinand.  
Menétray du Mont, et Po-  
liér le Grand. Morte, le  
25 de Février 1819: Ensevelie,  
le 27 de: 42

Corbâz — Marquerite Fille de feu  
Gédion Corbâz du Mont et  
de Jeanne Corbâz sa Femme.  
Morte, le 3 de Mars 1819: 24  
Ensevelie le 5 de: 24

Corbar. — Jacques, Fils de  
 George Corbar du Mont,  
 et de Jeanne Francoise Pacha  
 sa Femme. Mort, le 19 de  
 Mars 1819: Ensepeli le 21  
 dit. — 6

Corbar. — Jeanne Marie  
 Bovey veuve de Jean  
 Louis Corbar Regent du  
 Grand Mont. — Morte,  
 le 20 de Mars 1819: Ense-  
 pelie le 22 dit. — 66

Corbar. — Pierre Louis Fran-  
 cois Benjamin Fils  
 de Jean Samuel Corbar et  
 de Marie Chapuis sa Femme.  
 Mort, le 24 de Mars 1819.  
 Ensepeli, le 26 dit. — 4

Ameu. — Louis, Fils de Jean  
 Louis Ameu du Mont,  
 et de Jeanne Louise Rouge  
 sa Femme. Mort, le 28  
 de Mars 1819. Ensepeli, le  
 31 dit. — 1, 1

..... Une Fille Natu-  
 relle d'anne Fille de Jean  
 Bigley domicilié au Mont  
 Donnée par la Mer à Elie  
 Magnenaz de Paulign. —  
 Morte, le 9 d'Avril 1819.  
 Ensepeli le 9 dit. — 2

Paney. — Louis Fils de Claude  
 Paney de Cugy et de Jeanne  
 Brellar sa Femme. Morte  
 le 19 May 1819. Ensepeli le 21. — 40

x du Mont

x du Mont

1819

Ans Mois Jour

Corbâz. — François Etienne,

93

Fils de George Corbâz de  
Mont, et de Jeanne Marie  
Pénélope sa Femme. Mort  
le 27 Juin 1819. Enterré, le 3  
29 dit.

97 6, 22

Betot. — Jean Abram Fils

de Pierre Abram Betot et  
de Marguerite née Betot  
sa Femme. Mort, le 10 de  
Juillet 1819: enterré, le 12  
dit.

64.

Rouge. Jeanne Louise Fille

de Jean Louis Rouge et de  
Jeanne François Betot sa  
Femme. Morte, le 5 Aoust  
1819: enterrée le 7 dit.

4

Corbâz. — Jean Daniel Fils

de feu Christ Corbâz de  
Laujanne et du Mont.  
Mort, le 24 d'Aoust 1819.  
Enterré le 26 dit.

59

Betot — Jean François Fils

de feu Jean Abram Betot  
du Mont et d'Henriette de  
Pierrez sa Femme. Mort  
le 3 de 9. br 1819. Enterré,  
le 5 dit.

7

Freyre — Jeanne Nicole, Femme

d'Albert Frédéric du Mont.  
Morte, le 28 de 9. br 1819.  
Enterrée, le 30 dit.

48

Suite ci contre:

Dénys. — Un Enfant mâle  
non baptisé de Jean François  
Louis Dénys d'Acclens domi-  
=cile rieur le Mont, et de  
Jeanne Fille de christ Belet  
sa Femme. mort le 29 de  
jan 1819: Ensepeli le 1er de  
Decembre suivant. —

Rouge. — Jeanne Susanne,  
Fille de Jean Louis Rouge  
du Mont et de Jeanne Fran-  
=çoise Belet sa Femme. —  
Morte le 16 jan 1819: En-  
=sepeli le 18 dit. — 10

Méné- — Françoise, Fille de  
treu. Benjamin Moysé Méné-  
=treu du Mont et d'Antoinette le  
Grand, et de Jeanne de Cha-  
=puis sa Femme. Morte le  
20 jan 1819: Ensepeli le  
22 dit. — 8

Corbier — Louise Françoise  
Hélène Fille de Louis  
Corbier de Lausanne et du  
Mont et de Jeanne du-  
=perret sa Femme. Morte  
le 21 jan 1819: Ensepeli  
le 24 dit: 4 ans. — 4

Blanc — Un Enfant Mort  
chard. — Né fils de David Blanc  
=chard de Gouffens et mère  
=ry Domitille rieur Mézery  
et de Marguerite Corbier  
sa Femme. Mort au Mont  
le 22 jan 1819: Ensepeli le  
24 dit. —

1819.

ans, Mois, Jour

Belet — Samuel, Fils de feu  
Jean Henry Belet du Mont  
et Elizabeth Jaccoud sa  
Femme. Mort, le 24 pluv.  
1819: Entereli, le 26 id. 35  
Apr 1820.

COR — un Enfant Mâle non  
=bâiz. batizé de Jean Daniel  
Corbâz du Mont et de  
Marguerite Belet sa Femme.  
Mort, le 11 Janvier 1820:  
Entereli, le 13 id. —

Paney — Jeanne Bréler,  
veuve de Claude Paney de  
Cugy domicilié au Mont.  
Morte, le 13 Janvier 1820.  
Entereli, le 15 id. 68

Corbâz — un Fils non ba-  
=tizé, de Samuel Corbâz  
du Mont, et de Madelaine  
Chapuis sa Femme. Mort,  
le 6 de Février 1820. En-  
=tereli le 8. —

Gildart — Catherine  
Elizabeth née Chotel,  
veuve de Monsieur William  
Gildart Penthomme An-  
glois Bourgeois du Mont,  
domicilié à La Harz sur  
cette Commune. Morte, le  
2 de Mars 1820. Entereli,  
le 4 id. 62.



Ploroux. — Jeanne Margue-  
rite, Fille de Louis  
 Ploroux de Tanneu habi-  
 tant au Mont, l'ob de Louisje  
 Hennard sa Femme. morte  
 le 3 de Mars 1820: Envelie  
 le 5 dit. —

6.

Ploroux. — Jeanne Stephanie,  
~~le 1 de Mars~~ Fille de  
 Louis Ploroux de Tanneu  
 habitant au Mont et de  
 Louis Hennard sa Fem-  
 me. morte, le 6 de Mars  
 1820. Envelie, le 8 dit.

8.

Golay. — Francois Louis,  
 Fils de Louis Golay de Bre-  
 tigny et de l'Chetiv, Domi-  
 cile à la Tuiliere du Loup,  
 et de feu Anne Rouge sa  
 Femme. Mort, le 23 de  
 Mars 1820: Envelie, le 26  
 dit. —

14

Tzan- — Jeanne Margueri-  
te, Fille de Benédicte  
 Tzanne et de Marguerite  
 Jaccoud sa Femme, de Nij  
 Canton de Berne. Morte,  
 au Mont, le 28 de Juin  
 1820. Envelie le 30 dit: 30

Cor- — Jeanne Marie Rou-  
ge, Femme de Francoij  
 Louis Corbar du Mont.  
 Morte, le 2 juillet 1820:  
 Envelie, le 4 dit. —

27

Reyer — Jean Philippe  
 = mey Fils de Jean Daniel Re-  
 = gamey de Lausanne domi-  
 = cilie au Bois-  
 Gentil, et de Jeanne Suzanne  
 = ne D'Combar sa Femme.  
 mort, le 29 de juillet  
 1820: Enseveli, le 1er d'août  
 suivant.

97

5 6

Corbâr — Antoinette =  
Henriette, Fille de  
 Jean George Corbâr du  
 Mont et de Marie Pe-  
 = neveyr sa Femme. Morte  
 le 19 de juillet 1820:  
 Enseveli, le 1er d'août sui-  
 vant.

6

Corbâr — Francois, Fils de  
 feu Philippe Corbâr du  
 Mont et d'Anne Brod  
 sa Femme. Mort, le 7  
 d'août 1820: Enseveli, le  
 9 d'oct.

34

Corbâr de Philippe Corbâr du  
 Mont et de Jeanne Pache  
 sa Femme: Morte, le 18  
 d'octobre 1820: Enseveli, le  
 21 d'oct.

1 1

D'raus Henriette Fille de Louis  
 Denis Macens et de Jeanne  
 Belle sa Femme: Morte, le  
 18 d'octobre 1820. Enseveli  
 le 21 d'oct.

2 3

Maigne — Un Fils non baté de  
 = nar Francois Magnenâr de Vaillon  
 domicilié au Mont et de Jeanne  
 Corbâr sa Femme. Morte le 9  
 de novembre 1820. Enseveli,  
 le 12 d'oct.

21

Jacques. — Jeanne Louise, Fille  
de Jean Francois Jacques de  
Villette Domicile au Mont,  
et de Jeanne Susanne Bland,  
sa Femme. Morte le 21 9br  
1820. Envelie, le 23 dit. — 3

Roll- — Jean Pierre Fils de  
=eye feu David Rouge du Mont,  
Regent du Petit Mont.  
Mort, le 3 de 4br 1820: Ent-  
=vie le 6 dit. — 54

Cor- — Francois Samuel  
=gerat. — Fils de Jean Francois Cor-  
=gerat de Bussigny Domicile  
au Mont, et de Jeanne Marie  
Corbar, sa Femme: Mort,  
le 24 de 4br 1820: Envelie,  
le 26 dit. — 1821. — 1, 6

Cor- — Un Enfant Melle non ba-  
=bar. — tise de Louise Martin veuve  
de Frederic Corbar du Mont.  
..... (Illégitime) Né mort, le 8 de  
1821. Envelie le 11 dit. —

Corbar. — Un Enfant Melle non ba-  
=tise de Jacques Corbar de Lau-  
=sanne et de Mont, et de Jeanne  
Louise Bellet sa Femme. Mort,  
le 20 de 1821: Envelie le 22 dit. — 20

Moy- — Jeanne Susanne Eli-  
=lath — Zabeth Rouge, veuve de  
Pierre Moyse Meylar du  
Chenet, Domicile au Mont.  
Morte, le 20 de 1821. Envelie  
le 22 dit. — 76

Note à Corbar.

1821.

Any Mois Jours

Corbâz.

1821.

Any Mois Jours

Jâques — Jean Benjamin, Fils  
de Jean François Jâques  
de la Paroisse de Villette —  
domicilié au Mont et de  
Jeanne Susanne Blanche sa  
Femme. Mort, le 31 Jan-  
-vier 1821: Enterré le 5 —  
de Février suivant? —

99

1, 5

Cor- — Jeanne Louise Fille  
-bâz de Jean Jâques Corbâz de  
Lansanne et du Mont,  
et de Jeanne Louise Re-  
-gamy sa Femme. Mort,  
le 1er de Février 1821. En-  
-terré le 3 dit. —

1

Mené David, Louis, Fils de  
-trey. Jâques François Mentroy  
du Mont et Polier le  
Grand, et de Jeanne Mar-  
-guerite Vuillien sa Femme.  
Mort, le 4 Février 1821:  
Enterré le 6 dit. —

Belet. — Jean Louis, Fils de  
feu Jean David Belet du  
Mont, et de Madelaine  
Favre sa Femme. Mort,  
le 6 de Février 1821. Enterré  
le 8 dit. —

44

Mar- — Louise Rose Fille de  
-tir. feu Jean Abraham Martin  
de Rossinière domicilié  
au Mont, et de Louise  
Pilet sa Femme. Mort,  
le 7 de Mars 1821: Enterré  
le 9 dit. —

25

98.  
Jérôme

1820.

Ang. Mij Jours.

Jeanne Louise, Fille

100

M. B. — cette page n'est pas écrite  
que l'on en a pu en tirer  
cette L. Burnat Payant.



*[Faint, mirrored handwriting from the reverse side of the page, including names like 'Jeanne Louise' and dates like '1821' and '1820'. The text is mostly illegible due to fading and bleed-through.]*

1821.

Ans May 1821

101

Corbâr.

Francoij Louij, Fily  
de Jean Daniel Corbâr du  
Mont et de Jeanne Mar-  
=guerite Bellet sa Femme.  
Mort, le 10 de Mars —  
1821. Envelé le 12 dit. 2, 2

Amau-

Charlotte Antoi-

=driz.

nette, Fille de Jean  
Francoij Amauduz du  
Mont, et de Jeanne Fran-  
=coij Bellet sa Femme.  
Morte le 13 Mars 1821.  
Envelé le 16 dit. — 4

Peter-

Jocurme Suzanne

=quin.

Fille d'Henry Peterquin  
de Romanell, et de Jean-  
=ne Marguerite Corbâr  
sa Femme: Morte au  
Mont, le 14 de Mars —  
1821: Envelé le 21 dit, 2.

Tissot

une Fille non ba-

tizée d'Abraham Samuel  
Tissot de Montaubion  
Domicilié au Mont et  
de Francoij Anette sa  
Femme. Morte, le 31 de  
Mars 1821: Envelé le  
2 d'Avril suivant. —

Corbâr.

Jeanne Marie Pe-

=neuvre, Femme de George  
Corbâr du Mont: Morte  
le 30 d'Avril 1821: Envelé  
le 2 May suivant. — 37

Rac-

Pierre Samuel Ben-

=caud

jamin, Fily de feu David  
Raccay de Laujannet du  
Mont et de défunte Marguerite Pache sa  
Femme: Mort au Mont, le 15 May 1821:  
Envelé le 18 dit. — 54

1, 15

N. B. Page Non écrite, parce que  
il n'en a perdue d'autre part.  
L. Burnab, Pasteur.

100

Mont de la Providence  
Mont de la Providence  
Mont de la Providence  
Mont de la Providence  
1881. Exp. de la 12e.

Amou  
Gré.  
Mont de la Providence  
Mont de la Providence

Mont de la Providence  
Mont de la Providence  
Mont de la Providence  
Mont de la Providence  
1881. Exp. de la 12e.

Porter  
Gré.  
Mont de la Providence  
Mont de la Providence

Mont de la Providence  
Mont de la Providence  
Mont de la Providence  
Mont de la Providence  
1881. Exp. de la 12e.

Ditot  
Gré.  
Mont de la Providence  
Mont de la Providence

Mont de la Providence  
Mont de la Providence  
Mont de la Providence  
Mont de la Providence  
1881. Exp. de la 12e.

Gré.  
Gré.  
Mont de la Providence  
Mont de la Providence

Mont de la Providence  
Mont de la Providence  
Mont de la Providence  
Mont de la Providence  
1881. Exp. de la 12e.

Gré.  
Gré.  
Mont de la Providence  
Mont de la Providence

1821.

Ann, Mois, Jour

Gölar

# de la base  
du lac de Nyon  
Domicile au  
Mont,

Une Fille non baptisée  
de George Gölar, et de Jeanne  
Louise Mel Beleb du Mont de  
Femme: Morte le 22 de May  
1821 une heure après sa naissance  
= en: Enterrée le 24 dit

103

$\frac{1}{24}$   
soit 1 heure

Belet Benjamin Louis,

Fils de feu Jean François  
Beleb du Mont. Mort  
au Mont, le 26 de Juin 1821:  
Enterré le 28 dit. —

73

Aujourd'hui trente Juin mille huit cent vingt  
(conformément à l'article dixième de la Loi  
du huit de Décembre mille huit cent vingt,  
Le présent Registre quoique non encore  
rempli a été clos par moi soussigné Pasteur  
de la Paroisse de Mont et Romanel près  
Lausanne.

Louis Burnat Ministre du S. Evan-  
gile, Pasteur de la Paroisse de Mont  
et Romanel près Lausanne.



