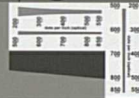
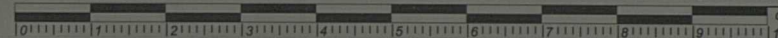


inches



centimeters



	1	2	3	4	5	6	7	8	9	10	11 (A)	12	13	14	15
L*	39.12	65.43	49.87	44.26	55.56	70.82	63.51	39.92	52.24	97.06	92.02	87.34	82.14	72.06	62.15
a*	13.24	18.11	-4.34	-13.80	9.82	-33.43	34.26	11.81	48.55	-0.40	-0.60	-0.75	-1.06	-1.19	-1.07
b*	15.07	18.72	-22.29	22.85	-24.49	-0.35	59.60	-46.07	18.51	1.13	0.23	0.21	0.43	0.28	0.19

	16 (M)	17	18 (B)	19	20	21	22	23	24	25	26	27	28	29	30
L*	49.25	38.62	28.86	16.19	8.29	3.44	31.41	72.46	72.95	29.37	54.91	43.96	82.74	52.79	50.87
a*	-0.16	-0.18	0.54	-0.05	-0.81	-0.23	20.98	-24.45	16.83	13.06	-38.91	52.00	3.45	50.88	-27.17
b*	0.01	-0.04	0.60	0.73	0.19	0.49	-19.43	55.93	68.80	-49.49	30.77	30.01	81.29	-12.72	-29.46

D50 Illuminant, 2 degree observer

Density → 0.04 0.09 0.15 0.22 0.36 0.51

Golden Thread

Colors by Munsell Color Services Lab

Don Williams

Livre des Baptêmes,  
N<sup>o</sup> 2 pour l'Eglise =  
~~10~~ = du Mont.

An 1804. de, de,

Vieux Registre

Archives cantonales vaudoises

RMS 1/ 128.704

Microfilm

---

Le présent Régistre a été établi  
par le premier Desteacue LouisBurmatters  
le 1er Jour de Décembre,  
de l'AN 1804.

---

E<sup>6</sup> 80<sup>8</sup>

---

Le President de la Republique en ce lieu.  
pour la premiere fois  
Le 1er jour de Decembre  
Paris 1804.

# Baptêmes.

Suite, de l'An 1804.

Du 2 Décembre.

Corbâz.

Jean Louis, Fils de Louÿ Jacob-

Maximilien Corbâz du Mont, et de <sup>Jeanne Rose</sup> Marguerite Corbâz sa Femme. Né, le 20 Novembre 1804; Baptisé le 2 de Décembre suivant: Parrain, Jean Corbâz Frère du Père, et Louÿ Corbâz: Mairaines, Marianne Femme de Jean Corbâz Belle-sœur du Père, et Jeannette Corbâz d'Étaver.

Du 30 Décembre.

Siében-thäl.

Charlotte Françoise, Fille

de Louÿ Siében-thäl du Gessenay et de sa Femme Jeanne Dessauges. Né, le 12 Décembre 1804. Baptisée le 30 dit. Parrain Charles Ferdinand Bergier: Mairaine Susanne Françoise Bergier sa Sœur.

## Année 1805.

Du 20 Janvier.

Corbâz.

George, Fils de Jacques Antoine Corbâz du

Mont et de sa Femme Jeanne Chapuis. Né le 2 Janvier 1805. Baptisé le 20 dit. Parrain George Fils de Benjamin Belet, Mairaine Jeanne Fille de Jean Isaac Duperré.

Du 3 Février.

Rouge.

Jean François, Fils de Jean Louÿ Rouge du

Mont, et de sa Femme Françoise Belet. Né le 12 Janvier 1805. Baptisé le 3 Février suivant. Parrain, François Albert Rouge Grand Père de l'Enfant. Mairaine, Marianne Bâtard de Grange, et Susanne Fille de Jacques Rouge.

1805.

Du 24 Fevrier.

Henny — Jeanne Susanne Judith,  
Fille de Jean <sup>Pierre</sup> Christian Henny de Gortzelen  
Canton de Berne, et de Judith Duperré sa  
Femme. Née le 31 Janvier 1805. Bâtiée le 24  
Fevrier suivant. Marraine, Judith Duperré Nièce  
de la Mère, et Jeanne Duperré.

Huldy — Louise Elizabeth, Fille de Chri-  
-tian Huldy de Saint Gall, et de son épouse  
Demoiselle Marguerite Mayor. Née le 8 Janvier  
1805: Bâtiée, le 24 Fevrier suivant. Parrain Jacques  
Laurent Klinkler de Saint Gall, (présentement chez  
le Cit. Dozat à Renens:) Marraine, Elizabeth  
Huldy, Tante de l'enfant.

Corbâz — Jean Louis, <sup>Du 10 Mars.</sup> Fils de Jean Daniel Corbâz  
Corbâz de Lausanne et de Mont, et de sa Femme  
Anne Marie Henny. Né le 21 Janvier 1805. Bâtié le  
10 Mars suivant. Marraine, Jeanne Louise, Fille de  
Jean Francois Corbâz.

Du 14 Mars.

Rossire — Francois Louis, Fils de Jean Francois  
Abram Rossire de Tercier Paroisse de Blonay, et  
de sa Femme Jeanne Françoise Hostetteler. Né le 1er  
Mars 1805; Bâtié le 14 Mars. Parrain, Francois Louis  
Hostetteler Père de la Mère: Marraine, Jeanne Françoise  
Hostetteler, Soeur de la Mère.

Du 26 Mars.

Belet — Jeanne Susanne, Fille de  
Jean Abram Belet du Mont, et de sa Femme  
Henriette Depierre. Née, le 28 Fevrier 1805. Ba-  
-tiée, le 24 Mars suivant: Parrain, Jean et Adam  
Belet Frères. Marraine, Susanne Fille de  
Jacques Rouge.

1805.

3

Du 31 Mars.

Henry. — Frédéric Albert, Fils de George  
Henry de Gortzeleu et du Mont, et de sa Femme  
Elizabeth Fleur de Lys: Né le 8 Mars 1805. Baptisé  
le 31 dit: Parrain, Les Frères Frédéric et Albert  
Fleur de Lys de Prilly. Marraines, François Femme  
d'Albert Fleur de Lys, et Marguerite Henry sœur  
du Père.

Du 7 Avril.

Mené-  
tray. — Jean Daniel, Fils de Jean Louis  
Menétray du Mont et Polier le Grand, et de  
sa Femme Jeanne Catherine Menétray. Né le  
18 Mars 1805. Baptisé le 7 Avril suivant: Parrain,  
Jean Daniel Menétray.

Belet — Jean François, Fils de Jean Louis  
Belet du Mont, et de Susanne Echaix sa  
Femme. Né le 21 Mars 1805: Baptisé le 7 Avril sui-  
vant: Parrain Jean François Belet, Marraine  
Marguerite sa Femme.

Du 2 Juin.

Amau-  
-driz. — François Louis, Fils de Jean Henry Amau-  
driz du Mont, et de sa Femme Jeanne Louise Menétray. Né le  
17 May 1805. Baptisé, le 2 Juin. Parrain, François Louis  
Fruschi; Marraine, Jeanne Susanne Amaudriz, —  
Sœur du Père.

Gaular. — Jean Louis, Fils de George Gaular  
de l'Abbaye et de sa Femme Louise Belet.  
Né le 18 May 1805: Baptisé le 2 Juin. Parrain,  
Samuel Belet. Marraine, Louise Gaular.

Du 16 Juin.

Rouge. — Jeanne Françoise Judith, Fille  
de Jacob Benjamin Rouge du Mont, et de sa Femme  
Jeanne Marie Mathys. Née le 28 May 1805. Baptisée le  
16 Juin. Parrain Jean Moysé Des Sauges; Marraine  
Jeanne Françoise Judith Rouge, sœur du Père.



1805.

Du 28 de juillet.

Amaudruis — Jean Louis Fils de Jean Pierre  
Amaudruis du Mont, et de la Femme Jeanne Louise  
Hostetteler. Né le 2 juillet 1805: Bâtié le 28 de  
Parrain, Jacob Amaudruis, Frère (encore Mineur) de  
l'enfant. Marrain, Dame Jeanne Louise née Lou-  
=cador, veuve de Monsieur le Pasteur Cornabé, et Marianne  
Galler née Cornabé.

Du 31 de juillet.

Fevre — Jacques Louis Fils de David Albert  
Frère du Mont et Batten, et de la Femme Jeanne  
Madelaine Nicole: Né le 27 juillet 1805. Bâtié le  
31 de dans le Temple de St Laurent à Lausanne.  
Parrain, Pierre Francois Frère Frère du Père:  
Marrain, Louise Henry de Barges.

Du 15 7bre

Corbâz — George, Fils de Jean Daniel Corbâz  
du Mont, et de la Femme Susanne Henry. Né  
le 24 d'août 1805: Bâtié, le 15 7bre suivant. Par-  
=rain, George Wermuller: Marrain, Jeanne Fille  
de George Rouge, et Nanette Fille de feu  
Jacques Louis Corbâz.

Menétray — Susanne Elisabeth, Fille de  
Pierre Henry Menétray du Mont et Pully le  
Grand, et de la Femme Susanne Belot. Né,  
le 3 septembre 1805. Bâtié, le 15 de: Parrain,  
Jean Jacques Vanner et David Mathys. Marrain,  
Susanne Femme de Jean Jacques Vanner, et Jeanne  
Elisabeth Femme de David Mathys.

Du 22 septembre.

Corbâz — Jean Louis Fils de Daniel Corbâz  
du Mont, et de Jeanne Susanne Bron sa  
Femme. Né le 26 d'août 1805. Bâtié le 22  
septembre suivant: Parrain, Jean Samuel Fils  
de François Corbâz et Jean Louis Fils de feu  
Gabriel Corbâz: Marrain, Jeanne Françoise  
Femme de Jean Samuel Corbâz, et Jeanne Mar-  
=guerite Fille de feu Benjamin Corbâz.

1805.  
Du 6 d'octobre.

5

Rou-  
-ge.

Jeanne Françoise, Fille de Louis  
Rouge du Mont et de Jeanne Corbâz son épou-  
-se. Née le 13 7<sup>bre</sup> 1805. Bâtiée le 6 d'octobre  
suivant. Parrain George Corbâz, Marraine  
Jeanne Françoise Corbâz sa Femme.

Du 13 d'octobre.

Ber-  
-gier.

Pierre Charles Etienne, Filz  
de M.<sup>r</sup> Jean Samuel Bergier Bourgeois de  
Lausanne et du Mont, et de Madame Julie An-  
-toinette Crousaz son épouse. Né le 11 7<sup>bre</sup> 1805.  
Bâtiée le 13 d'octobre suivant. Parrain Monsieur  
Pierre Etienne Crousaz, Marraine, Mad<sup>lle</sup> Marie-  
Catherine Susanne <sup>Bergier</sup>, Soeur aînée de l'enfant.

Du 3 9<sup>bre</sup>

Dufey.

Jeanne Françoise Catherine  
Fille de Jean François Dufey de Palazide  
District d'Oron habitant à la Nâz, et de Jeanne Livie  
Corbâz sa Femme. Née le 14 Octobre 1805. Bâtiée le  
3 9<sup>bre</sup> suivant. Marraine Jeanne Françoise Catherine  
Corbâz, Soeur de la Mère.

Du 17 9<sup>bre</sup>.

Corbâz

Jeanne Rose Fille de Jean François  
Corbâz du Mont y demeurant, et de Jeanne Louise  
Mallon sa Femme. Née le 16 8<sup>bre</sup> 1805. Bâtiée le 17  
9<sup>bre</sup> suivant. Parrain, Pierre et Frédéric Mallon, Oncles  
Maternels de l'enfant. Marraine, Jeanne Rose, Femme  
de Pierre Mallon sa Femme.

Du 22 9<sup>bre</sup>.

Ber-  
-gier.

Jeanne Marie, Fille de Jean Louis Barbâz  
du Mont et de Marguerite Gillieyron sa Femme. Née  
au Mont le 9 9<sup>bre</sup> 1805. Bâtiée dans le Temple de la Cité  
à Lausanne le 22 9<sup>bre</sup> suivant. Parrain, Jean François  
Barbâz aîné de l'enfant. Marraine, Marianne Amâ-  
-drâz, et Marianne Gillieyron Tante Maternelle de  
l'enfant.

1805.

Du 24 g<sup>bre</sup>

Henry — Jeanne Marie, Fille de George Henry de Gortalen Canton de Berne, et de Jeanne Bellet sa Femme. Née le 8 g<sup>bre</sup>, baptisée le 24 dit 1805. Parrains, Jeanne Marie Bellet, et Jeanne Bellet.

Ameller. — Françoise, Fille de François Alexandre Ameller de Guggisberg Canton de Berne demeurant au Mont, et de Barbe Rimer sa Femme. Née, le 23 8<sup>bre</sup> 1805: Baptisée, le 24 g<sup>bre</sup> suivant: Parrains François Cuaron, et François Delpuech: Marraine François Delpuech née Lädermann.

Du 1er Décembre

Ceschi — Jeanne Marie Madelaine, Fille de Pierre Louis Ceschiger Ulrtenen Canton de Berne et de Jeanne Françoise Corbär sa Femme. Née le 26 d'octobre 1805. Baptisée le 1<sup>er</sup> x<sup>bre</sup> suivant. Parrains, Jean Baptiste et Jean Daniel Corbär, de plus, Etienne Benjamine Boyey. Marrains; Marie Catherine Corbär née Ceschiger sœur du Père, et sa sœur Susanne Madelaine Boyey née Ceschiger, avec Jeanne Rouge.

N.B. — L'enfant ci dessus dont l'inscription avoit été faite pour le Mont où il devoit être baptisé, ayant reçu par accident le 2<sup>o</sup> parrain de Romanel sans permission, ~~\_\_\_\_\_~~ se trouve inscrit dans le registre des Baptêmes dant Romanel, où l'on devra lever l'extraict ~~\_\_\_\_\_~~ au besoin. Atteste le 3 x<sup>bre</sup> 1805, L. Blühel par Pasteur.

Rapport de l'inscription suivante faite à Lausanne, sur le présent Registre.

Borgeaud. — Jean Godefroy Henry, Fils de Jean Pierre Borgeaud de Morrens habitant depuis peu près le Mont, et de Jeanne Vanney sa Femme. Né, le 7 8<sup>bre</sup> 1805: Baptisé dans le Temple de St François à Lausanne le 24 dit. Parrains, Jean Godefroy Aubenstriger de Strasbourg, et Henry Fritschy Domicilié à Lausanne. Marraine, Jeanne Madelaine Demaz Femme de G. Godefroy Aubenstriger, et Marie Femme d'Henry Fritschy.

1805.

Du 22 de Décembre.

Visinant. — Jean George, Fils de Jean Francois Salmon Visinant de Corsier. Sur Vervey, et de Madelaine Dapaz sa Femme. Né le 5 xbre 1805. Baptezé le 28 dit. Parrain, George Belet, Jacob Rouge et Jean Pierre de Cottard. Marraine, Suzanne Femme de George Belet, et Jeanné Marie Femme de Jacob Rouge.

Année 1806.

Du 23 Fevrier.

Belet. — Jean Louis, Fils de Jean Samuel Belet du Mont, et de Jeanne Marguerite Vullien sa Femme. Né le 15 Janvier 1806. Baptezé le 23 de Fevrier suivant. Parrain, Jean Louis Belet Frere du Pere.

Du 2 Mars.

Meylan — Jeanne Marie, Fille d'Abraham Louis Meylan du Lieu, et de sa Femme Jeanne Susanne Chavan. Né le 16 Fevrier 1806. Baptezé le 2 Mars. Parrain et Marraine, Jean Charles Meylan et Jeanne Marie sa Femme.

Du 9 Mars.

Capt — Jeanne Francoise, Fille de Jean Jacques Capt du Chenet domicilié au Mont, et de sa Femme Isabelle Badet. Né le 15 Fevrier 1806. Baptezé le 9 Mars. Marraine, Jeanne Francoise Fille de Jacques Louis Corbar, et Marguerite Duperré.

Corbar. — Jeanne, Fille de Jean Isaac Corbar du Mont, et de sa Femme Jeanne Susanne Rouge. Né le 23 Fevrier 1806. Baptezé le 9 Mars. Parrain, Jean Pierre Rouge, Marraine Jeanne sa Femme, Né Corbar et = Soeur du Pere.

Du 23 Mars.

Corbar — Jeanne Susanne, Fille de Jacques Corbar de sa Femme et du Mont, et de sa Femme Jeanne Louise Regamey. Né le 23 Fevrier 1806. Baptezé, le 23 Mars. Parrain, Samuel Capt; Marraine, Jeanne Susanne Femme de Samuel Capt, et Albertine Corbar Soeur du Pere.

1806.

Du 23 Mars.

Regamey.

Jeanne Susanne, Fille de Jean Abram Regamey d'Epalinges et de la Femme Louise Corbâz. Née le 15 Mars 1806. Bâtiée le 23 dit. Parrain, Jean Daniel Corbâz le Frère de la Mère, et Jean Pierre François Baud.

Amstutz.

Judith Fille de Jacques Louis Amstutz de Sigristwil Canton de Berne et de la Femme Susanne Baud. Née le 7 Février 1806: Bâtiée le 23 Mars suivant. Parrain, Pierre Henry et Jean Duperrét. Marraines, Judith Duperrét, et Judith Fille de Pierre Henry.

Du 11 Avril.

Belet

Jean Daniel, Fils de Ferdinand Belet et de la Femme Jeanne Louise Clerc. Né le 22 Mars 1806: Bâtié à la Cité de Lausanne, le 11 Avril: Parrain, Jean Daniel Clerc.

Du 27 Avril.

Corbâz.

Charles Samuel, Fils de Jacob Corbâz de Lausanne et du Mont, et de la Femme Jeanne Susanne Henry. Né le 11 Janvier 1806. Bâtié le 27 d'Avril suivant. Parrain, M<sup>rs</sup> Samson Doqueirol, Charles Secretan, et Samuel Pahud de Lausanne, avec Louis Corbâz. Marraines, Jeanne Duperrét, Jeanne Corbâz, et Louise Henry.

Du 25 May.

Belet

Jeanne Françoise, Fille de François Louis Belet du Mont et de la Femme Jeanne Marie Duperrét. Née le 10 May 1806. Bâtiée le 25 dit: Parrain et Marraine Jean Isaac et Jeanne Françoise Duperrét, grand-père et grand-Mère de l'enfant.

~~Joseph Auguste~~ et Josephine Lydie, enfants

Herrens-Gues.

de Daniel Auguste Huntziquer de Loirach Margrabit de Bade domicilié à Lausanne, et d'Anne Esther Gues de Moudon la Femme. Nés le 5 Avril 1806. Bâtiés le 1<sup>er</sup> Juin suivant. Parrain et Marraine, M<sup>rs</sup> Joseph Casquet de Maximin adjudant Comandant, Officier de la Légion d'honneur, Chef d'état Major de la 9<sup>ème</sup> Division Militaire Résident à Turin et son épouse: De plus, M<sup>rs</sup> Susanne Lydie Gues tante des 2 enfants, autre Marraine.

1806.

9

Ebertet. — Susanne, Fille de George Ebertet de  
Vich, et de Madelaine Ramond sa Femme. Né le 19  
May 1806. Baptezé le 22 Juin suivant. Parrain et  
Marrain Samuel et Anne Ebertet, Freres Soeurs  
de l'enfant.

Du 17 d'Aoust.

Golay. — Francois Louis, Fils de Pierre Louis  
Golay <sup>de Breigny</sup> et de Anne Rouge sa Femme. Né  
le 12 d'Aoust 1806. Baptezé le 17 dit. Parrain Fran-  
cois Louis Rouge Frere de la Mere, Marrain Fran-  
cois Fallien Domicilie au Mont.

Du 24 d'Aoust.

Corbar. — Louis George Gabriel, Fils de Jean  
Paul Corbar du Mont et de sa Femme Marguerite  
Hostettler. Né le 9 Juillet 1806. Baptezé le 24 d'Aoust  
suivant. Parrain, George Bolomay, et Gabriel Corbar  
Frere du Pere. Marrain, Louise Femme de George  
Bolomay.

Du 28 de Septembre.

Corbar. — Anne Louise, Fille de George Corbar de  
Lausanne et du Mont, et de sa Femme Jeanne Françoise  
Pache. Né le 10 7bre 1806; Baptezé le 28 dit. Parrain,  
Jaques Charles Corbar.

Menétray. — Jeanne, Fille de Francois Menétray du Mont et  
de Pully le Grand et de sa Femme Jeanne Louise Henny.  
Née le 30 d'Aoust 1806. Baptezé le 28 7bre suivant. Par-  
rain, Ferdinand Menétray Germain du Pere, et Henry  
Henry son Beau Frere. Marrain, Jeanne Femme de  
Ferdinand Menétray, et Jeanne Soeur du Pere.

Extrait Baptistaire.

Betet — George, Fils de Francois Betet du Mont y demou-  
rant et de Henriette Nic Clerc sa Femme. Né le 16 8bre  
1806, a été Baptezé le Jeudi 30 suivant dans le Temple de St.  
= Francois. Parrain, George Clerc du Mont, Marrain  
= Jeanne Clerc Soeur du Parrain, et Louise Robin de  
= Lausanne. Fidelement Extrait du Registre des Baptezés de  
l'Eglise de Lausanne; Atteste Ricou Pasteur, et  
= registrateur dans le dite Eglise.

1806.

Corbair — Jean Jacques Louis, Fils de Jean  
 Henry Louis Corbair Du Mont et de Louise Rouge la  
 Femme. Né le 20 Octobre 1806. Bâtié le 29 g<sup>bre</sup> sui-  
 vant: Parrain, Jacques Louis Corbair son Oncle Paternel:  
 Marraines, Jeanne Louise Fille de Sébastien Belet, et  
 Marianne, Fille de feu Jérôme Bittet de Granges. —

Du 9 g<sup>bre</sup> —

Rouge — Benjamin, Fils de Jacob Benjamin Rouge  
 du Mont et de Jeanne Marie Mathys la Femme. Né  
 le 25 8<sup>bre</sup> 1806. Bâtié le 9 g<sup>bre</sup> suivant. Parrain, Jacob  
 Benjamin Rouge, Frère du Père. —

Du 30 g<sup>bre</sup>

Corbair — Charles Daniel, Fils de Jean Louis  
 Barbair du Mont, et de la Femme Marguerite Gil-  
 lieyron. Né le 4 g<sup>bre</sup> 1806: Bâtié le 30 d<sup>br</sup>. Par-  
 rain, Daniel Gillieyron Frère de la Mère et Samuel  
 Jaccoud Domicille à Chardonnay. Marraine, Charlotte  
 Fille de Jean Corbair. —

Du 14 x<sup>bre</sup> —

Mené-  
tray — Benjamin, Fils de Jean Louis Menétray  
 du Mont et de Pully le Grand et de la Femme Jeanne  
 Catherine Menétray. Né le 18 g<sup>bre</sup> 1806. Bâtié le  
 14 x<sup>bre</sup> suivant. Parrain, Benjamin Menétray de la  
 Clochette: Marraine, Jeanne Fille de Jean Pierre  
 Menétray. —

Du 28 x<sup>bre</sup> (renvoié au 24 Janvier en suite) —

Golar Jeanne Françoise Judith, Fille  
 de George Golar de l'abbaye du Lac de Joux, et de  
 Jeanne Louise Belet la Femme. Né le 16 x<sup>bre</sup> 1806  
 et Bâtié le 1<sup>er</sup> de 1807. Parrain, Pierre Belet Père  
 de la Mère; Marraines, Françoise Belet Sœur de la  
 Mère, et Judith Duperré. —

AN 1807.

11

Rossire

Du 18 Janvier.

Pierre François, Fils de Jean François  
Abram Rossire de Blonay habitant au Mont, et de  
Jeanne Hostetter sa Femme. Né, le 1er de 1807. Bâti-  
sé le 18. Parrain, Pierre François Rossire: Marraine  
Madeline Vullien née Hostetter.

Corbâz

Marie, Fille de Jean Abram Corbâz du  
Mont, et de Françoise Madelaine Corbâz sa Femme. Née  
le 19<sup>th</sup> 1806. Bâti-  
sé le 18 Janvier 1807. Parrain, Pierre  
Benjamin Corbâz: Marraine, Marie, Fille de feu Jean  
Pierre Amadorâz.

Du 25 Janvier.

Belet

Jeanne Susanne, Fille de Jean Jacques  
Belet du Mont et de Jeanne Marie Regamey sa  
Femme. Née le 6 Janvier 1807. Bâti-  
sé le 25 de  
Parrain, Jean Louis Belet Frère du Père: Marraine,  
Jeanne Susanne Belet sœur de la Mère.

Du 3 May.

Henry

Judith Madelaine, Fille de George  
Henry de Gortzen Canton de Berne, et de  
Jeanne Blet sa Femme. Née le 20 d'Avril 1807.  
Bâti-  
sé le 3 May suivant. Marraine, Judith Fille  
de Louis Menétrey et Madelaine Stoppard de Lutry.

Du 7 May.

Séchaud

Jean Pierre, Fils de Jean Louis Séchaud de Sully  
et de Jeannette Corbâz sa Femme. Né le 10 Avril  
1807. Bâti-  
sé le 7 May. Parrain, Jean Pierre Corbâz  
Beau Frère du Père.

Du 21 Juin.

Corbâz

Susanne Isabelle, Fille de Louis  
Jacob Corbâz du Mont, et de sa Femme Mar-  
garete Corbâz. Née le 1er Juin 1807. Bâti-  
sé le 21  
de  
Parrain, Jérémie Baud adjudant (Instruc-  
-teur Militaire) Jean Meyer Boîcher, et Frè-  
-dinand Corbâz. Marraine, Susanne femme  
de Jean Meyer, Isabelle Femme de Jérémie Baud.



1807.

Du 21 Juin

Corbâz. — Henry Benjamin & Jean-

(Jumeaux) = ne Madelaine, enfant de Jean Francois Corbâz du Mont et de Jeanne Louise Masson sa Femme. Né le 28 May 1807. Bâtiſſé le 21 Juin ſuivant. Parrain, Henry Werschléger de Mörren; Marraine, Jeanne Fille de Jean Samuel Corbâz ſoncle de Jumeaux, et Madelaine Fille de Frederic Masson.

Du 9 Aoust.

Cor- Anne Marie, Fille de Jean Francois Corbâz

= bâz. du Mont et de Jeanne Corbâz sa Femme. Né le 16 Juillet 1807. Bâtiſſé le 9 Aoust dans le Temple de S. Laurent à Lausanne. Parrain, Jean Louis Corbâz Frère du Père; Marraine, Anne Marie Corbâz ſœur du Père.

Du 27 ybre.

Belet — Jeanne Susanne Françoise

Fille de Jacques Henry Louis Belet du Mont et de <sup>Jeanne</sup> Susanne Echâta sa Femme. Né le 4 ybre 1807. Bâtiſſé le 27 dit. Parrain, Jean Echâta Frère de la Mère, et Francois Vanez, tous deux de Cugy. Marraine, Jeanne Meylant de Chenib, et Jeanne Vanez de Cugy.

Du 18 8bre

Rouge — Susanne, Fille de Jacques Louis Rouge du

Mont et de Jeanne Corbâz sa Femme. Né le 8 Octobre 1807; Bâtiſſé le 18 dit. Marraine, Suzanne Rouge, ſœur du Père.

Du 1er 9bre

Duport — Francois Louis, Fils de Jean Philippe

= port. Duport du Mont et de Rougemont et de Judith = ne Duport sa Femme. Né le 30 ybre 1807.

Bâtiſſé le 1er 9bre ſuivant. Parrain, Jean Louis Corbâz; Marraine, Jeanne Marguerite Duport tante de l'Enfant, et Françoise Susanne Frère.

1807.

Corbâz — Abraham, Filz de Daniel Corbâz du Mont  
 et de Jeanne Susanne Bron sa Femme. Né le 15 8<sup>bre</sup>  
 1807: a été baptisé dans le Temple de S. Laurent, le  
 Vendredi 25 9<sup>bre</sup> suivant. Parrain et Marraine, Abraham  
 de la Crausaz, et sa Femme Jeanne de la Crausaz:  
 atteste Samuel Secretan Filz, Pasteur.

Belet — Jeanne Susanne, Fille de Ferdinand Belet  
 du Mont, et de Louise Susanne Clerc sa Femme. Née  
 le 13 9<sup>bre</sup> 1807: baptisée le 29 dit. Marrain, Les  
 Soeurs Jeanne et Susanne Filles de Pierre Adam  
 Clerc, Tante de l'enfant.

Corbâz. — Jeanne Louise, Fille de Jean Jacques  
 Christ Corbâz de Laujanne et du Mont, et de Jeanne  
 Louise Regamey sa Femme. Née le 24 8<sup>bre</sup> 1807; baptisée  
 le 6 9<sup>bre</sup> suivant: Parrain, Frederic Krüg et Jean Paul  
 Clavel. Marrain, leurs Femmes, Jeannette Krüg et  
 Louise Clavel.

Henny. — Jean Jacques George, Filz de Pierre  
 Abram Henny de Gortäelen (Canton de Berne)  
 et du Mont, et de sa Femme Jeanne Marguerite Moser.  
 Né le 30 9<sup>bre</sup> 1807: baptisé le 25 9<sup>bre</sup> suivant.  
 Parrain, Jean Jacques Filz de Christ Grillet et George  
 Filz de Pierre Adam Clerc. Marrain, Les Soeurs Mar-  
 guerite et Charlotte Schneeberger.

Jan 1808.

Bigler. — Jeanne Louise Fille de Jean Bigler  
 de Mühly Canton de Berne et de Jeanne Louise  
 Juab sa Femme; née le 28 Décembre 1807. Baptisée  
 le 17 Janvier 1808. Parrain, Jean Louis Ammann.  
 Marraine, Jeanne Susanne Bigler Soeur de  
 l'enfant.

1808.

Du 17 Janvier.

Belet — Pierre Louis, Fils de Benjamin Elia Belet du Mont et de sa Femme Antoinette Henny. Né le 25 xbr 1807. Bâtié le 17 Janvier 1808. Parrain, Isaac Louij Belet Frère du Père, et Pierre Christ Belet. Marraines, Jeanne Françoise Femme de Pierre Christ Belet, et Susanne Henny sœur de la Mère.

31 Janvier.

Mairet — Jeanne Marguerite, Fille de Pierre Louij Mairet de Vallangin et de sa Femme Susanne Henriette Golaz. Née le 1er, a été Bâtiée le 31 de 1808. Parrain, Daniel Bron Beau Frère du Père, et Jean Baptiste Corbâz de la Viannâz. Marraines, Jeanne Susanne Femme de Daniel Bron sœur du Père, Marie Catherine Femme de Jean Baptiste Corbâz, et Jeanne Marguerite Golaz sœur de la Mère.

Mairet — Jeanne Louise, Fille de Jean Isaac Mairet de Vallangin et de sa Femme Anne Belet. Née le 13, a été Bâtiée le 31 de 1808. Marraines, Jeanne Louise Belet Née Rouge, et Anne Belet sœur de la Mère.

14 Février.

Bigler — Jeanne Marie Anne, Fille de Frédéric Bigler de Müry Canton de Berne, et de Marguerite Amaudruiz du Mont. Née le 10 Janvier 1808. Bâtiée, le 14 dit. Parrain, Louij Bigler, Frère du Père; Marraine Jeanne Marie Bigler, Femme du dit, Née Direct.

21 Février.

Jacques

Belet — Jeanne Marguerite, Fille de François Louij Belet du Mont, et de Jeanne Marie Duperrêt sa Femme. Née le 4 Février 1808. Bâtiée le 21 dit. Marraine, Jeanne Marguerite Duperrêt, sœur de la Mère.

28 Février.

Méret — Jean Isaac, Fils de Benjamin Méretrey du Mont et Pully le Grand et de Jeanne Chapuis sa Femme. Né le 15 a été Bâtié le 28 Février 1808. Parrain, Isaac Méretrey. Marraines, Jeanne Femme du dit, et Jeanne Fille de Jean Pierre Méretrey.

1808.

15

Du 6 Mars.

Amstutz — Pierre, Ferdinand, George, Fils  
 de Jacques Louis Amstutz de Sigriswil Canton de  
 Bern et de Susanne Baud sa Femme. Né le 26  
 de Janvier 1808. Bâtié le 6 de Mars suivant. Parrain  
 George Henry, Pierre Corbâz, et Ferdinand Corbâz.  
 Mairain, Jeanne Femme de George Henry et Jeanne Fille  
 de Benjamin Bélet.

Du 13 Mars.

Corbâz — Jean Samuel, Fils de Jean Daniel  
 Corbâz du Mont et de Lausanne et de Véronique  
 Bourgeois sa Femme. Né le 17 Février 1808. Ba-  
 -tié le 13 Mars suivant. Parrain, Jean Samuel Capt.  
 de la Marjolattâz.

Du 20 dit.

Neüsch — Marie Marguerite, Fille Henry  
 Neüschwander de Langnau Canton de Berne,  
 et de Louis Hübel sa Femme. Né le 25 Janvier  
 1808. Bâtiée le 20 Mars suivant: Parrain, François  
 Neüschwander Oncle du Père et Jaâc Hoffmann  
 Domicilié à Lausanne. Mairain, Marie Femme  
 de François Neüschwander, et Marguerite Neüschwander  
 Soeur du Père.

Du 25 dit.

Corbâz. — Jean Pierre, Fils de George Corbâz de  
 Lausanne et du Mont, et de Jeanne Françoise Pache  
 sa Femme. Né le 11 Mars 1808. Bâtié le 25 dit.  
 Parrain, Jean Claude Pache Beau Frère du Père,  
 Mairain, Jeanne Marie Henry.

Du 8 May.

Golay — Jacques Louis, Fils de Pierre Louis Golay  
 de Bretiling et de Chenib, et de sa Femme Anne Ruge.  
 Né le 28 Mars 1808; Bâtié le 8 de May suivant.  
 Parrain, Jacob Corbâz, Louis Corbâz, Moysé Fiaüz  
 Municipal de Lausanne, et Louis Schiger. — Mairain,  
 Susanne Femme de Jacob Corbâz, Jeanne Duperré,  
 et Françoise Femme de Louis Schiger.

1808.

Du 22 May.

Aman — Benjamin, Fils de Francois Amaudruz  
Drüz — du Mont, et de Marie De Colterd sa Femme. Né le  
 5 May 1808. Batié le 22 dit: Parrain, Benjamin  
 Belet, Marrain, Jeanne Amaudruz.

Bour — Jeanne Marie, Fille de Jean Pierre  
geaud Bourgeaud de Morrey et de Jeanne Vancy sa  
 Femme. Né le 8 May 1808. Batié le 22 dit.  
 Parrain, Jean Charles Moylan des Saugally et Francois  
 Louis Bourgeaud: Marrain, Marie Femme de Char-  
 les Moylan, et Jeanne Menétray.

Du 7 Aoust.

Mené — Jeanne, Fille de Pierre Henry  
tray Menétray du Mont et Polier le Grand, et  
 de Susanne Belet sa Femme. Né le 23 de  
 Juillet 1808. Batiée le 7 Aoust. Marrain,  
 Marguerite Fille de Benjamin Belet.

Du 14 Aoust.

Golar — Jeanne Marie, Fille de George Golar  
 de l'Abbaie du Lac de Joux, et de Jeanne Louise  
 Belet sa Femme. Né le 25 Juillet 1808. Batiée  
 le 14 Aoust suivant: Parrain, Samuel Belet,  
 et Ferdinand Corbär. Marrain, Jeanne Belet,  
 et Jeanne Marie sa soeur.

Extrait du Registre de Lausanne.

Belet — Ferdinand, Fils de Francois Belet du  
 Mont et d'Henriette née Belet sa Femme. Né  
 le 25 Juillet 1808: Batié le Temple de St. Francois  
 le Dimanche 14 Aoust suivant. Parrain et Mar-  
 raine Ferdinand Menétray et sa Femme Jeannette  
 Menétray.  
 atteste S. Secretan Fily, Pasteur

Du 28 Aoust.

Corbär — Jeanne Françoise, Fille de Charles Corbär de  
 Lausanne et du Mont et de Louise Belet sa Femme.  
 Né le 5 Aoust 1808. Batié le 28 dit: Parrain George  
 Corbär, Marrain, sa Femme Jeanne Françoise.

1808.

17

Du 2 d'octobre.

Rouge

Francois Louis, Fils de Jacob Benjamin  
Rouge du Mont, et de Jeanne Marie Mathys sa  
Femme: Né, le 29 Aoust 1808. Bâtié, le 2 d'octobre  
suivant. Parrain, Francois Louis Nairé, domicilié  
à Lausanne, et Louis Sibenthal Granger à Vernez.  
Marrain, Susanne Femme de Francois Louis Nairé,  
et Jeanne Femme de Louis Sibenthal.

Paquis

Jeanne Francoise, Fille de Fran-  
cois Louis Paquis de Dangez District de Morges  
(domicilié au Mont chez Monjeur le Syndic Bergier)  
et de sa Femme Jeanne Rose Borel. Née le 19  
septembre 1808. Bâtiée le 2 d'octobre <sup>suivant</sup>. Parrain,  
Henry Samuel Paquis et Rodolphe Borel Grand Vey  
de l'Enfant, avec Jean Gabriel Paquis Frère  
du Père.

Du 30 octobre.

Corbâz

Anne Marguerite, Fille de Frédéric  
Benjamin Corbâz du Mont, et de Louise Martin  
sa Femme: Née le 15 jbr 1808. Bâtiée le 30  
Octobre suivant. Marrain, Jeanne Corbâz, Margue-  
rite Corbâz, et Jeanne Valotton.

Amou-  
drâz

Jeanne Louise, Fille de Jean Pierre  
Amaudrâz du Mont et de Jeanne Louise Hod-  
teller sa Femme. Née le 2 jbr 1808: Bâtiée  
le 30 octobre suivant. Parrain, Ferdinand Me-  
nétray: Marrain, Jeanne Louise Femme du dit,  
et Souin du Père.

Du 4 jbr.

Corbâz

Francoise Susanne, Fille de Fran-  
cois Corbâz du Mont et de Jeanne Susanne Corbâz  
sa Femme. Née le 28 jbr 1808. Bâtiée dans le  
Temple de la Cité à Lausanne le 4 jbr suivant. Mar-  
rain, Jeanette et Francois Corbâz Sœurs du  
Père de l'Enfant. — attesté, S. Sacretan Fils Pasteur.

Du 13 jbr.

Corbâz

Jean Paul, Fils de Jean Louis Corbâz du  
Mont, et de Jeanne Marie Corbâz sa Femme. Né le  
10 d'octobre 1808. Bâtié le 13 jbr suivant: Marrain,  
Jeanne Marie Fille de feu Francois Corbâz, et Jeanne  
Pauline Fille de feu Louis Corbâz.

An 1809.

per dit.

Henny

Jacques Francois, Fils de Jean <sup>Pierre</sup>  
 Christian Henny de Cortzelen Canton de Berne,  
 et de Judith Dupetrot sa Femme. Né le 5<sup>bre</sup>  
 1808. Bâtié le 1<sup>er</sup> de 1809. Parrain, Jacques  
 Francois Vaney; Marraine, Madelaine, Femme  
 du dit.

Corbâz

Du 15.  
 Francois Louis, Fils de Jean  
 Henry Louij Corbâz du Mont, et de Louise  
 Rouge sa Femme. Né le 11 Decembre 1808. Ba-  
 tisé, le 15 de 1809. Parrain et Marraine, Jean  
 Louij Rouge Frere de la Mere, et Francoise sa  
 Femme.

Du Cloûx

Du 29  
 Jean George, Fils de Pierre Daniel  
 Du Cloûx du Mont, et de Louise Bujard sa  
 Femme. Né le 1<sup>er</sup> de 1809: Bâtié, le 29<sup>de dit mois</sup>  
 George Henny Commis d'exercice, et Jean Pierre  
 Bujard Frere de la Mere. Marraine, Isabelle  
 Henriette Dela Grange Née Bujard Sœur de la Mere,  
 et Jeanne Femme de George Henny.

Du 9 d'Avril.

Corbâz

Jeanne Marguerite, Fille de Christ  
 Jean Jacques Corbâz de Lausanne et du Mont, et de  
 Jeanne Louise Regamay sa Femme. Née le 7 Mars  
 1809. Bâtié le 9 d'Avril suivant: Parrain, Jean  
 Francois Corbâz et Jean Bomaudrûz; Marraine, Jeanne  
 Marguerite Corbâz, et Jeanne Marguerite Rumph.

Du 11 May

Corbâz

Jeanne Albertine, Fille de Jean Daniel  
 Corbâz du Mont et de Lausanne et de Jeanne  
 Susann Henny sa Femme. Née le 13 d'Avril 1809: Bâtié,  
 le 11 May suivant. Marraine, Jeanne Marie Henny Sœur  
 de la Mere, et Albertine Corbâz Sœur du Pere.

Henny

Jacques, Fils de Jean Henry Henny du Mont, et  
 de Jeanne Martin sa Femme. Né le 17 d'Avril 1809:  
 Bâtié, le 11 May suivant. Parrain, Jacques Martin  
 Frere de la Mere. Marraine, ~~Jacques~~ Fille de feu  
 Jacob Corbâz, et Jeanne Elizabeth Martin Sœur de la  
 Mere.

Corbâz — Pierre Jacob, <sup>4 Juin.</sup> Fily de Jean Francoij  
 Corbâz de Lauvannet et du Mont, et de Jeanne Louïse  
 Marguerite Regamay sa Femme. Né le 18 May  
 1809: Batizé le 4 de Juin suivant: Parrain, Ja-  
 ques Francoij Corbâz Frère du Père et Jean Pierre  
 Rêbe Domicilié à Epalinges. Marraines, Jeanne  
 Marguerite Duperrêt, et Jeanne Marguerite  
 Corbâz.

Du 11 Juin.

Corbâz — Jean Francois, Fily de Jean  
 Abram Corbâz du Mont, et de Francoise Made-  
 laine Corbâz sa Femme. Né le 20 May 1809.  
 Batizé le 11 Juin suivant: Parrain, Jean Samuel  
 Corbâz Frère du Père, et Francoij Antoine  
 Corbâz Frère de la Mère. Marraines, Henriette  
 Fille de Jean Abram Boveq, et Anne Fille de  
 Pierre Ferdinand Chapuis.

Du 18 Juin.

Henry. — Jean Louis, Fily de George Henry  
 de Gortzelen (Canton de Berne) ~~et de~~ et  
 de Jeanne Belot sa Femme. Né, le 24 May  
 1809. Batizé le 18 Juin suivant. Parrain, Jean  
 George Henry neveu du Père, Marraines, Louïse  
 Fille de Francoij Louij Rouge.

Du 16 Juillet.

Duper-  
ret. — Jeanne Marguerite, Fille de Jean  
 Philippe Duperrêt du Mont et de Rougemont  
 et de Judith nee Duperrêt sa Femme: Né le 27  
 Juin 1809: Batizé le 16 Juillet suivant: Marraines  
 Marguerite Duperrêt Sœur de la Mère, et Judith  
 Menétray.

Arme-  
ler. — Jean Louis, Fily de Francoij Alexandre  
 Anneler de Guggisberg, et de Barbe Rinner sa  
 Femme. Né le 5 Juin 1809, Batizé le 16 Juillet.  
 Parrain, Louis Brun d'Alen: Marraines, Judith  
 Belot et Judith Clerc.

Du 23 Juillet.

Mené-  
tray. — Jean Pierre et Jean Louis, Fily Jumeaux de Ben-  
 jamin Moïse Menétray du Mont et de Jeanne Née Chapuis  
 son Epouse. Né le 30 Juin 1809: Batizé le 23 Juillet suivant.  
 Parrain, Jean Pierre et Jean Louis Menétray. Marraines, Jeanne  
 Femme de Jean Louij Menétray et Jeanne Rouge.



1809.

Corbâr — Jeanne Marie, Fille de Jean Francois  
 Corbâr du Mont et de Jeanne Louise Masson  
 sa Femme, née le 30 May 1809: Bâtiée le 23  
 Juillet suivant: Parrain, Jean Louis Hennard  
 de Cussy; Marraine, Jeanne Marie Hennard sa  
 Femme.

Du 8 Août.

Henry. — Jeanne Francoise, Fille de Pierre  
 Abraham Henry du Mont, et de Jeanne Margu-  
 =rite Moser sa Femme. Née le 26 Juillet 1809.  
 Bâtiée au Temple de S. Francois le 8 d'Aoust sui-  
 =vant; Parrain et Marraine, Pierre Francois  
 Christian Fritsché et sa Femme, et Jean Ferdi-  
 =nan Corbâr.  
 atteste S. Secretan Fily, Pasteur.

Du 17 ybre

Rouge — Jeanne, Fille de Jacques Louis Rouge du  
 =ge. Mont et de Jeanne Corbâr sa Femme. Née  
 le 26 d'Aoust 1809. Bâtiée le 17 ybre suivant:  
 Marraine, Jeanne Fille de Jean Jacob Corbâr, et Jeanne  
 Marie, Fille de Jean Pierre Rouge.

Du 15 8bre

Neischwan- — Louise Virginie, Fille d'Henry Neischwan-  
 =der de Langnau et de Louise née Hübel sa Femme.  
 =der. Née le 17 ybre 1809. Bâtiée le 15 8bre suivant: Parrain  
 et Marraine Frédéric Hübel et Louise Virginia Hübel  
 Frère et Sœur de la Mère.

Du 17 ybre 1809.

Belet — Jean Daniel, Fils de Ferdinand Belet du  
 Mont y Demeurant et de Louise Susanne née Clerc  
 sa Femme. Né le 26 8bre 1809: A été Bâtiée dans le  
 Temple de la Cité le Vendredi 17 ybre 1809. Parrain  
 Jean Daniel Belet. atteste S. Secretan Fily Pasteur.

Du 19 Novembre.

Belet. — Jacac Louis, Fils de Jean Abraham Belet  
 du Mont et d'Henriette née Depierraz sa Femme. Né  
 le 1er 8bre 1809. Bâtiée le 19 ybre suivant; Parrain,  
 Jean Louis Belet du Mont, Marraine, Anne Marie  
 Belet.

Du 10 ybre

Corbâr. Charlotte Louise, Susanne Marguerite, Fille de Jean Daniel  
 Corbâr de Lausanne et de Mont, et de Yvonne Bourgaud sa  
 Femme. Née le 18 ybre 1809: Bâtiée le 10 ybre suivant. — Parrain  
 Charles Corbâr Frère du Père; Marraine, Marguerite, Fille de  
 Philippe Duperré, Susanne apt, et Louise Corbâr Pièce du Père.

1809.  
Du 24 xbr

Belet — Jeanne Françoise, Fille de Jean  
Jacques Belet du Mont, et de Jeanne Marie Re-  
gamey sa Femme. Née, le 7 xbr 1809: Bâtiée le  
24 oct. Parrain, George Fily de Benjamin Belet,  
Marrain, Jeanne Fille de Jean Pierre Menétray,  
et François Fille de feu Jean Isaac Trévo. —

Du 28 xbr.

Rouge — Jeanne Susanne, Fille de Jean Louis  
Rouge du Mont, et de Françoise Marie Belet  
sa Femme: Née, le 9 novembre 1809: Bâtiée  
dans le Temple de St. François à Lausanne, le  
jeudi 28 du Courant. Parrain, Jean Samuel  
Guillaume Bergier.  
attesté S. Secretan Fily, Pasteur

Du 31 xbr

Corbâz — Jean Louis, Fily de Charles Corbâz du  
Mont et de Lausanne, et de ~~Jeanne~~ Jeanne  
Belet sa Femme: Né, le 9 Décembre 1809: Ba-  
tisé le 31 oct. Marrain, Jeanne Louise Fille  
de feu Jacob Corbâz, et Jeanne Marie, Fille de  
feu George Henry. —

Année 1810.

Du 1er

Mairet — Jeanne Susanne, Fille de Jean Isaac  
Mairet de Vallangin habitant au Mont, et  
Anne Belet sa Femme: Née, le 19 novembre 1809:  
Bâtiée le 1er de 1810. — Marrain, Jeanne Louise  
Fille de François Louis Rouge, et Susanne Fille de  
Jacques Rouge. —

Corbâz — Jeanne Françoise, Fille de Jean  
Louis Corbâz du Mont, et de Jeanne Fran-  
çoise Corbâz sa Femme: Née, le 22 xbr 1809:  
Bâtiée, le 1er de 1810. — Parrain, Jean  
Louis Corbâz Frère de la Mère, Marrain,  
Jeanne Françoise Duperré. —

1810.

Du 7 - Janvier.

Méné-  
=tray.

Jean Louis, Fils de Jean Isaac  
Menétray du Mont et de Polix le Grand,  
et de Jeanne Anne Marie Corbier sa Femme. Né,  
le 19 Jbre 1809: Bâtié, le 7 de 1810. — Parrains,  
Jean André Fils de Benjamin Belet, et Jean Louis  
Oschiger: Marraines, Jeanne Françoise Femme de  
Jean Louis Oschiger, et Jeanne Françoise Fille  
de George Rouge.

Du 4 Mars.

Belet.

Judith, Fille de François Belet du Mont  
et Henriette née Clerc sa Femme. Née le  
10 Janvier 1810. Bâtiée dans le Temple de S.  
François le Dimanche 4 Mars suivant. Parrain  
Isaac Belet. Atteste S. Secretaire Fils Past.

Du 11 Mars.

Rouge

Louise, Fille de François Louis Rouge du  
Mont, et de Françoise Fallien sa Femme. Née, le 28  
Janvier 1810. Bâtiée le 11 Mars suivant: Marraine,  
Louise Fille d'Abraham Fallien.

Ordre Du 11 Mars, Département de  
Legislation.

Le Tribunal d'Appel aiant prononcé (par Arrêt du 11  
Jbre 1809), que l'Enfant mâle né de Jeanne Louise  
Gôlar de l'Abbaie, et qui a été bâtié le 3 Jbre 1809  
au Mont, seroit adjugé à George Amaudrué du dit  
Mont, vous êtes invité Citoyen Pasteur à faire dans  
le Registre Baptistaire de votre Paroisse. l'Inscription  
nécessaire, d'après le Jugement ci dessus.  
Surt l'Inscription.

Amaudrué  
=Drué.

Jean Louis, Fils illégitime de  
Jeanne Louise Gôlar de l'Abbaie du Lac de Joux  
et de George Amaudrué du Mont (à qui le Tri-  
bunal d'Appel l'a adjugé le 21 Jbre 1809) Né,  
le 21 Octobre 1808. Bâtié, le 3 de Décembre 1809:  
Parrain, Jean Pierre Gôlar Frère de la Mère: Marraine,  
Jeanne Marie Gôlar Née Corbier, Grand Mère de  
l'Enfant.

Du 29 Avril.

Mairet

Charles Louis, Fils de Pierre Louis Mairet de  
Vallangin et de Susanne Henriette Gôlar sa Femme. Né,  
le 25 Mars 1810. Bâtié, le 29 d'Avril suivant. Parrain,  
Charles Louis Bron de Lutry, domicilié à Rolle: Marraine,  
Louise Bron sa Sœur et Constance Walter du Rougemont,  
habitent à Rolle.

Du 6 May.

Pache. — Jeanne Marguerite, Fille de Jean Louis Pache d'Épalinges, et de Marianné Belet sa Femme. Née, le 1<sup>er</sup> d'Avril 1810. Bap-  
tisée le 6 de May suivant. Parrains, Louis Despond de Lussery, et Elie Kay habitans à Lausanne. Marraines, Marguerite Duperré, et Jeanne Belet.

Du 13 May.

Corbât. — Jeanne Marie, Fille de George Corbât de Lausanne et du Mont, et de Jeanne Françoise Pache son Epouse. Née, le 17 d'Avril 1810. Baptisée, le 13 de May suivant. Marraines, Jeanne Marie Rouge, Jeanne Pache, et Jeanne Corbât.

Belet. — Marguerite, Fille de Benjamin Elie Belet du Mont et d'Antoinette Henny sa Femme. Née, le 12 d'Avril 1810. Baptisée le 13 de May suivant. Marraines, Marguerite Belet sœur du Père et Marguerite Henny sœur de la Mère.

Extrait Baptistaire,  
de l'Eglise Allemande  
de Lausanne.

Corbât —  
 „ Dimanche le 25 Février 1798 a été baptisé  
 „ Jean Louis, (né le 27 Janvier) Père, Marie  
 „ Catherine Oeschiger Martener, Paroisse de  
 „ Jéquierdorff: Parrains et Marraine, Bénédicte  
 „ Oeschiger, et Jean Louis Hornung, avec sa  
 „ Femme Jeanne Marie Chamot née Wurbrugg.  
 „ N. B. Jean Corbât (Fils d'Henry) actuellement  
 „ absent et en service, s'est déclaré pour  
 „ Père.  
 „ Collationné aux susdits Registres par Moi soussigné  
 „ Pasteur de la Paroisse, et Expédié le 17 May  
 „ 1810 Gaspard Fels Pasteur.

Du 31 May.

Rouge. — Louise Françoise, Fille de Françoise Rou-  
ge du Mont et de Jeanne Rouge sa Femme. Née, le 10 May  
1810. Baptisée le 31 id. — Marraines, Louise Fille de Fran-  
çois Louis Rouge, et Françoise, Fille de George Rouge.

1810.

Du 31 May.

Mey-Clair. Jean Louis, Fils de Abraham Louis Mey-Clair du Lieu et de Jeanne Susanne Chavan sa Femme. Né le 26 Avril 1810. Bâtié, le 31 May-suidant. Parrain, Jean Louis Gôlar du Chenô.

Du 8 Juillet.

Belet. Jean Louis, Fils de Jean Samuel Belet du Mont, et de Jeanne Marguerite Vullien sa Femme. Né, le 26 May 1810: Bâtié, le 8 Juillet suidant: Marrainet, Jeanne Belet (niée du Père).

Extrait du Registre des Bâtiés de l'Eglise de Lausanne.

Du Mercredi 20 Juin 1810.

Corbât. Jeanne Marguerite, Fille de Daniel Corbât du Mont et de Jeanne Susanne née Bron sa Femme. Né, le 26 Mars 1810. A été Bâtié dans le Temple de Saint Laurent le Mercredi 20 Juin suidant. Parrain et Marraine, Pierre Adam Clerc et sa Femme.  
atteste le dit jour, S. Secretaire Fils Pasteur

Du 15 Juillet.

Belet. Jacob, Fils de François Louis Belet du Mont, et de Jeanne Marie Duperron sa Femme. Né le 7 Juin 1810. Bâtié le 15 Juillet suidant. Parrain, Jacob Tissot charpentier à Lausanne. Marraines, Anne Tissot née Durat sa Femme, et Jeanne Belet sœur du Père.

Du 29 Juillet.

Clement. Marie Antoinette Amélie, Fille d'Isaac Jacob Clement de Carrens Domicilié à Penailrière le Mont, et de Madelaine Favre sa Femme. Né, le 29 Juin 1810: Bâtié le 29 Juillet suidant. Parrain, Antoine Clement Frère du Père. Marraines, Marie et Amélie Richon, l'une et l'autre Filles de Jacques Richon de la Tour de Peil.

#N. B. Fille naturelle de Charles Moudon de Crispier (Domicilié à Jouxterey) bâtié au Mont dans le Moij, à Insérer dans le présent Livre, quand le Tribunal d'appel aura prononcé sur la paternité. (Voij Mars 1812.)

Du 12 Août.

Mené-tray — Jeanne Charlotte, Fille de  
Jean Henry Menétray du Mont et Poliez le  
Grand et de sa Femme Jeanne Madelaine Hos-  
tetteler veuve de Charles Vullien. Née, le 14 de  
Juillet 1810. Bâtiée le 12 Août suivant. Par-  
rain Ferdinand Menétray, Mairaine, Jeanne  
Femme du dit.

Du 14 d'Octobre.

Dufay. — Jean Marc, Fils de Jean François  
Dufay de Palazicou domicilié au Mont, et de  
Jeanne Livie Corbier sa Femme. Né, le 29 jbr 1810.  
Bâtié le 14 d'Octobre suivant. Parrain, Abram  
Isaac Dufay oncle Paternel de l'Enfant, Mairaine  
Françoise Marguerite Dufay Tante Paternelle de  
l'Enfant.

Du 21 d'Octobre.

Mené-tray — Judith, Fille de David Menétray du  
Mont et Poliez le Grand, et de Jeanne Susanne  
Née Menétray aussi, sa Femme. Née, le 23 d'Août  
1810: Bâtiée le 21 d'Octobre suivant: Mairaines,  
Jeanne Menétray et Judith Pelot, Cousines de  
Père de l'Enfant.

Paquier. — Jean Marc Henry, Fils de Fran-  
cois Louis Paquier Bourgeois de Danges Domicilié  
au Mont, et de Rose Née Barel sa Femme. Né,  
le 27 jbr 1810: Bâtié le 21 d'Octobre suivant. Par-  
rain, Jean Gabriel Paquier oncle Paternel de l'Enfant.  
Mairaines, Jeanne Marie Péter de Lónay et Jeanne  
Henriette Paquier, Tante Paternelle de l'Enfant.

Du 4 novembre.

Amaudrûz. — Jean Pierre Louis, Fils de Jean  
Daniel Amaudrûz du Mont et de Françoise  
Fontannâz sa Femme: Né, le 29 jbr 1810: Ba-  
tizé le Dimanche 4 novembre suivant:

Parrain, Pierre Fontannâz Père de la Mère, et  
Jean Louis Amaudrûz Germain du Père.

Mairaines, Marguerite Amaudrûz Cousine Germaine  
de l'Enfant du côté du Père, et Jeanne  
Berche de Penthalâz, Domiciliée à Lausanne.

Du 23 g<sup>bre</sup>.Mené-  
-tray.

Jeanne, Fille de Pierre Henry  
Menétray du Mont et Polier le Grand,  
et de Susanne Bellet sa Femme. Née, le 18  
d'octobre 1810: Baptisée, le 23 g<sup>bre</sup> suivant: Mar-  
raines, Jeanne Marguerite Bellet sœur de la  
Mère.

Du 16 x<sup>bre</sup>.Cor-  
-bâz.

Jeanne Marie, Fille de Jean Fran-  
çois Corbâz de Lausanne et du Mont, et de Jeanne  
Louise Marguerite Regamey sa Femme. Née le  
1<sup>er</sup> de x<sup>bre</sup> 1810, Baptisée le 16 dit. Parrains,  
Jean Abram Blanc de Lausanne domicilié à Spa-  
linget et Jean Daniel Bellet. Mairaines, Jeanne  
Marie Regamey sœur de la Mère et Jeanne Cor-  
bâz.

Golay

François, Fils de Pierre Louis <sup>de Prétigny</sup>  
Golay et de Jeanne Chapuis sa Femme. Né  
le 31 d'octobre 1810: Baptisé le 16 x<sup>bre</sup> — Parrain  
François Fils de feu Ferdinand Menétray: Mairaines,  
Jeanne Louise Femme de François Menétray, et  
Jeanne Susanne Fille de Jacques Rouge.

Du 30 x<sup>bre</sup>Rouil-  
-ly.

Marguerite Henriette, Fille de  
Jean Abram Rouilly d'Yvonney et de Jeanne Louise  
Corbâz sa Femme. Née, le 18 de x<sup>bre</sup> 1810. Ba-  
ptisée le 30 x<sup>bre</sup>; Parrain, Henry Corbâz, Frère  
de la Mère: Mairaine, Marguerite, Fille de Pierre  
Joseph Daccand.

Rouge.

Jeanne, Fille de Louis Rouge du Mont  
et de Jeanne Corbâz sa Femme. Née le 10  
de x<sup>bre</sup> 1810. Baptisée, le 30 dit. Mairaines, Jeanne  
Fille de Jacob Rouge.

Corbâz.

Jean Gabriel, Fils de Christ Jean Jacques  
Corbâz de Lausanne et du Mont et de Jeanne Louise  
Regamey sa Femme. Né, le 25 de x<sup>bre</sup> 1810. Baptisé,  
le 30 de x<sup>bre</sup>. Parrain, Jean Gabriel Blanc de Lau-  
sanne; Mairaine, Jeanne Femme du dit.

Golaz

François Louis, Fils de George Golaz de  
l'abbaye du Lac de Joux et de Jeanne Louise Bellet  
sa Femme. Né, le 1<sup>er</sup> de x<sup>bre</sup> 1810. Baptisé, le 30  
dit; Parrain, François Bellet Frère de la Mère. —  
Mairaine, Jeanne Marie, Fille de George Rouge.

Année 1844.

27

Du 3 de Février.

Du Voi-  
=sim.

Jean Louis, Fils de Jean Emmanuel  
Du Voisin de Fontanézies District de Grandson  
Domicilié aux Planchesrière le Mont et de Jeanne  
Elisabeth Chapallaz sa Femme. Né le 15 de Dé-  
cembre 1810: Batizé le 3 de Février 1844. Parrain,  
Jean Louis Fils de Jean André Duperré: Marraine,  
Jeanne Marguerite, fille de Philippe Duperré.

Du 10 de Février.

Amau-  
=drüz.

Louise Marguerite, Fille de Pierre  
Benjamin Amaudrüz du Mont, et de Jeanne Je-  
dith Belet sa Femme. Née le 29 Febr 1810. Bati-  
zée, le 10 Février 1844. — Parrain, François Amau-  
drüz, Frère du Père; Marraine, Louis Amaudrüz  
sœur du Père, et Marguerite Belet sœur de la  
Mère.

Du 8 Mars.

Cor-  
=biéz.

Charles Louis, Fils de Louis Jacob  
Corbär du Mont, et de Marguerite née Corbär  
sa Femme. Né le 21 Février 1844. Batizé dans le  
Temple de la Cité de Lausanne le Vendredi 8 Mars  
suivant. Parrain, Louis Eschiger: Marraine, sa  
Femme du Deb. — Expédié, le 8 Mars 1844.

S. Secrétan Fils, Pasteur

Du 10 Mars.

Hen-  
=ny.

Jeanne Marguerite, Fille de George  
Henry de Gortzelen ~~du Mont~~ et de Jeanne née  
Belet sa Femme. Née le 18 Février 1844. Batizée,  
le 10 Mars. — Marraine, Jeanne Marguerite, Fille  
de feu Jacob Corbär.

Amau-  
=drüz.

François, Fils de Jean Henry Amaudrüz du  
Mont, et de Jeanne Louise née Menétray sa Femme.  
Né, le 1er Février 1844. Batizé le 10 Mars suivant. Par-  
rain et Marraine, François Menétray et Louise sa  
Femme.

Du 17 Mars.

Amau-  
=drüz.

Jean Frédéric, Fils de François Louis  
Amaudrüz du Mont, et de Marie née de Cottard sa  
Femme. Né le 16 Février 1844. Batizé, le 17 Mars  
suivant. Marraine, Marie de Cottard, sœur de la Mère.



1844.

Du 23 May.

Cor-  
-bâz.

{ Jean Henry  
{ et Pierre Louis } Fils jumeaux de Jean Fran-  
cois Corbâz du Mont et de  
Jeanne Louise Masson. nés le 8 Avril 1844. —  
Baptisés le 23 May jour de l'Ascension. Parrains,  
Jean Henry Corbâz Neveu du Père; Mairaine  
Jeanne Femme de Jean Louis Barbâz, et  
Jeanne Vullienf.

Du 23 Juin.

Corbâz.

Jeanne Marie Marguerite,  
Fille de <sup>Jean</sup> George Corbâz du Mont et de Jeanne  
Marie née Pénévère sa Femme. née le 12  
May 1844. Baptisée le 23 Juin suivant: Parrain  
Jean Abram Pénévère des Rapes aux Crojettes  
et Jacques Gôlar habitant au Mont; Mairaine  
Marie Francoise Pénévère sœur du premier des  
Parrains, et Marguerite Corbâz sœur du Père.

Du 14 Juillet.

Corbâz

Louise Francoise, Fille de Jean  
Abram Corbâz du Mont et de sa Femme  
Manoïse Madelaine née Corbâz. née le 18 Juin  
1844. Baptisée le 14 Juillet. Parrain, Jean  
Francois Corbâz Frère du Père; Mairaine  
Jeanne Louise Corbâz, Femme du dit Parrain.

Du 31 Aoust.

Cor-  
-bâz

David Samuel, Fils de Frédéric Ben-  
jamin Corbâz du Mont, et de Louise née Mar-  
tin sa Femme. né le 1er Aoust 1844. Baptisé  
le 1er jour suivant. Parrain, David Bourgeois et  
Samuel Wurschleger de Morrens; Mairaine  
Judith Fille de Pierre Adam Clerc, et Louise  
Fille de feu Jean Pierre Amandrâz.

Amau-  
-drâz.

Marie Amélie, Charlotte, Fille de  
Jean Pierre Amandrâz du Mont et de Jeanne  
Louise née Hostettler sa Femme: née le 17  
Juin 1844. Baptisée le 31 Aoust. Mairaine  
Marie Dâller domiciliée à Lausanne, et Char-  
lotte Hostettler sœur de la Mère.

Du 8<sup>e</sup> 7<sup>bre</sup>

Méné- — Marie, Fille de François Menétray du  
-tray. Mont et de Polier le Grand et de Jeanne Lhuys  
 née Henry sa Femme. Née, le 1<sup>er</sup> d'Avrils  
 1811. Bâtiée le 8 7<sup>bre</sup>. Marraines, Marie Fille  
 de feu George Henry Sœur de la Mère, et Marie  
 Fille de George Rouge.

Du 29 7<sup>bre</sup>

Amau- — François Louis, Fils de Pierre  
-driz Benjamin Amaudrüz du Mont et de Jeanne  
 Judith Belet sa Femme. Né le 8 de 7<sup>bre</sup>  
 1811. Bâtiée le 29 dit. Parrains, François  
 Amaudrüz Frère du Père, et Jeanne Louise  
 Amaudrüz sa Sœur.

Amau- — Jeanne Francoise Margue-  
-driz. — rite, Fille de Jean Louis Amaudrüz du  
 Mont, et de Louise Rouge sa Femme. Née,  
 le 29 7<sup>bre</sup> 1811. Bâtiée le 29 7<sup>bre</sup> suivant.  
 Marraines, Jeanne Marguerite Amaudrüz Sœur  
 du Père, et Jeanne Francoise Rouge, Sœur  
 de la Mère.

AN 1812.

Du 12.

Cor- — Louis Daniel, Fils de Jacques Corbier  
-bair du Mont et de Jeanne Louise Regamey sa  
 Femme. Né le 22 7<sup>bre</sup> 1811. Bâtiée le 12  
 Janvier 1812. — Parrains, Louis Corbier et Da-  
 niel Favrat. Marraine, Jeanne Marie, Fem-  
 me de Daniel Favrat.

Du 26.

Belet. — Suzanne, Fille de François Belet  
 du Mont et de sa Femme Henriette Clerc.  
 Née, le 25 7<sup>bre</sup> 1811. Bâtiée, le 26 de 1812.  
 Parrain, Jean Daniel Belet Frère du  
 Père, Marraine, Suzanne Clerc, Sœur  
 de la Mère.

1812.

Du 26 Janvier.

Anne-  
ler.

Jeanne, Henriette, Julie, Fille  
de François Alexandre Anreter du  
Güggisberg Canton de Berne, et de Barbe  
Rhyner sa Femme. Née le 22 Fev 1811.  
Baptisée, le 26 de 1812. Parrain, Joseph  
Guion; Marrain, Henriette sa Femme et  
Jeanne Fille du Régent Jean Pierre Rou-  
ge.

Meis-  
chwand-  
er.

Marie Francoise, Fille d'Henry  
neüschwander de Laagnan habitant à  
Lausanne, et de Louise Hübel sa Fem-  
me. Née le 22 Fev 1811. Baptisée,  
le 26 de 1812. Parrain, Jean Louis Beck  
domicilié à Lausanne. Marrains, Marie  
Francoise Bernard, et Marie Beck Fem-  
me du Parrain.

Du 9 Février.

Mené-  
tray.

François, Fils de Benjamin  
Moysse Menétray du Mont et Poliez le  
Grand, et de Jeanne Chapuis sa Femme. Né,  
le 16 de 1812. Baptisé, le 9 Février sui-  
vant. Marrains, Julie Fille de Jean Fran-  
cois Belet, et Louise Fille de Jean Pierre  
Amaudruz.

Gölar

Jeanne Marguerite, Fille de  
Jean Pierre Gölar de l'Abbaye du Lac-  
de Joux, et de Marie Porchet sa femme.  
Née le 9 Fev 1811. Baptisée le 9 Février  
suivant. Parrain, Pierre Porchet de  
Corcelles et François Daniel Besson des  
Reaens. Marraine, Marguerite, Fille  
de Philippe Duperré.

Du 16 Février.

Belet.

Judith, Fille de Jean Jacques Belet du Mont, et  
de Jeanne Marie Regamey sa Femme. Née le 25 de  
1812. Baptisée le 16 Février. Parrain, Jean Philippe  
Duperré; Marrain, Judith Duperré sa Fille.

Belet — Louise Marguerite, Fille de  
 Jean George Belet Du Mont, et de Marie  
 Judith Monétrau sa Femme. Née le 20 de 1812.  
 Bâtiée le 16<sup>février</sup>; Parrains; Marguerite  
 Belet Sœur du Père, et Louise Marguerite Mené-  
 trau Sœur de la Mère.

Inscription d'un Arrêt du Tribunal  
 d'Appel, du 6<sup>juin</sup> 1810, (notifié le 10  
 Mars 1812 seulement, au ser Pasteur  
 du Mont.)

HOLL-  
=DOM.

Le Lieutenant du Petit Conseil de,  
 au Citoyen Pasteur de l'Eglise  
 du Mont!

Citoyen Pasteur!

- " L'Enfant Fille, né au Bioua le 27 Juin
- " 1810 de la Citoyenne Sophie Rochat, bâtiée
- " au Mont le 22 Juillet suivant sous les noms
- " de Susanne Louise Henriette Marie,
- " a été par Arrêt du Tribunal d'Appel du
- " 6<sup>juin</sup> même année adjugé comme légitime
- " au Citoyen Charles Fily de Samuel Mou-
- " =don de Crispier: vous êtes invité à faire
- " l'inscription de ce que dessus, sur les Registres
- " de Baptême de votre Paroisse, etc.

Lausanne, le  
 =Mars 1812.

L. De Sauffure.  
 Suit l'Inscription

..... Susanne, Louise, Henriette  
Marie, Fille naturelle de Charles Mou-  
 =don de Crispier domicilié à Jouxteney, et de  
 Sophie Rochat de Bioua, Vallée du Lac de Joux  
 Née le 27 Juin 1810, Bâtiée au Mont le 22  
 Juillet suivant: Parrain, Louis Larpin Dami-  
 =cilié à Lausanne; Marrain, Marie Martin  
 Domicilié à Jouxteney. (Vois Juillet 1810.)

Beck: Louis Henry Francois, Fils de Jean George  
 Beck de Mézery sur Donneloye District d'Yverdon et  
 d'Esther née Dencklar sa Femme. Né le 2<sup>février</sup> 1812.  
 Bâtié, le 22 Mars suivant. Parrain, Jean David Louis  
 Beck Frère du Père, Francois Dencklar de Chardonne et  
 Henry Bodey de Romanel. Marrain, Marguerite Beck  
 Sœur du Père, Marie Beck Née Imhoff, B. Sœur du  
 Père, et Marianne Albertine Schopffer, Domicilié à Lausanne.

1812.

Du 12 d'Avril.

Rouge — Ferdinand, Fils de François Louis  
 — Rouge du Mont, et de Françoise Tallin sa  
 — Femme. Né le 15 Mars 1812. Bâtié le 12  
 — Avril suivant. Parrain, Ferdinand Rouge  
 — Frère du Père. Marraine, Suzanne Rouge la  
 — Sœur.

Du 3 de May.

Borgeaud — Jean François, Fils de Jean  
 — David Borgeaud de Morren, et de Suzanne  
 — Belet sa Femme. Né, le 1er d'Avril 1812.  
 — Bâtié, le 3 de May suivant. Parrain, Jean  
 — François Borgeaud Frère du Père, Marraine,  
 — Jeanne Françoise Borgeaud la Sœur.

Du 17 de May.

Menétray — Jeanne Marguerite, Fille de  
 — Jean Isaac Menétray du Mont et de Polier le  
 — Grand, et de Jeanne Françoise Corbier sa Femme.  
 — Née le 26 d'Avril 1812. Bâtié le 17 May  
 — suivant. Parrain, Louis Corbier de la Viannaz  
 — et François Louis Corbier d'Etaler. Marraine,  
 — Jeanne Marguerite Femme de Louis Corbier  
 — et Jeanne Marguerite Raccand.

Du 31 de May.

Mairet — François, Fils de Pierre Louis Mairet  
 — de Vallangin Domicilié au Mont, et de Suzanne  
 — Henriette Polier sa Femme. Né le 17 May  
 — 1812. Bâtié le 31 de. Parrain, François  
 — Bodet de Romanel. Marraine, Suzanne Femme  
 — de de.

Du 26 de Juillet.

Corbier — Louise, Fille de Jean Daniel Corbier  
 — de Lausanne et du Mont, et de Suzanne née Henny  
 — sa Femme. Née le 13 juin 1812. — Bâtié le  
 — 26 Juillet suivant. Marraine, Louise  
 — Raymond, Domiciliée rière Morren.

Père  
au  
tribunal  
d'appel  
le  
12  
février  
1813

1812.  
Du 23 Août. <sup>illegitime</sup>  
Louis François, Fils de Frédéric  
Masson d'Ecublens et de Marguerite ~~Fille de Jean~~  
Bigher. Né le 26 de Juillet 1812. Bâti-  
le 23 Août. — Parrain, Marc Masson d'Eu-  
=blens, Henry Bally de Buffigny, George Du Mont  
et François Barraud, aîné du dit Lieu.  
Cet enfant a été légitimé par le mariage de son père Jean Antoine Frédéric Masson avec sa  
mère Jeanne Marguerite Bigher, lequel a été célébré dans l'église de Rilly le 15<sup>e</sup> Avril 1814.  
Du 13 ybre. P. Chavannes Curé du Mont & d'Armanch

30<sup>e</sup> =  
geaüd Jacques François, Fils de Jean  
Pierre Bourgeois de Morrens et de Jeanne  
Vaney sa Femme. Né le 27 de Juillet 1812.  
Bâti le 13 ybre suivant. Parrain, Jacques  
Fils de François Parré et François Amandus.  
Marraines, Jeanne Meylan des Saugelles, et Suzanne  
Fille de Ferdinand Mentray.

Du 27 ybre  
Corbâr — David Michel, Fils de Jean François  
Corbâr de Lausanne et de Mont, et de Louise  
Marguerite Regamey sa Femme. Né le 30 d'Août  
1812: Bâti le 27 ybre suivant. — Parrain  
Michel Corbâr Frère du Père et David Fils de  
Jacques Rouge. Marraines, Marguerite Fille de Ben-  
jamin Belet, et Marie Fille de George Rouge.  
# Rés. de Bâti qui a suivi, mis à sa date, est inscrit au verso  
de cette page.

Du 8 ybre  
Corbâr — Jean Samuel Louis, Fils de Jean  
George Marc Corbâr du Mont et de Jeanne  
Marie Pénévère sa Femme: Né le 25 ybre  
1812: Bâti le Dimanche 8 ybre suivant. Par-  
=rain, Jean Samuel Pénévère Oncle Maternel de  
l'Enfant, et Pierre Louis Corbâr son Oncle Paternel.  
=nel. — Marraines: Jeanne Marie Ravessod, et  
François Marie Blanc.

Belet — Jeanne Françoise, Fille de Jacques  
Henry Louis Belet du Mont, et de Jeanne  
Suzanne Echavaux sa Femme. Né le 27 ybre  
1812: Bâti le 8 ybre suivant. — Marraines  
Jeanne Belet, et Jeanne Hennard.

xx cet enfant a été adjuge comme illegitime à Frédéric  
Fils de François Louis Masson d'Ecublens par arrêt  
du Tribunal d'appel du 12 Février 1813.  
(Vois la Lettre du Tribunal, dans le présent Registre.)

1812.

# (Inscription du 18 8<sup>bre</sup> mentionnée dans la page précédente comme omise à la date.)

Belet. — Jeanne Susanne Marie Fille de François Louis Belet du Mont, et de Jeanne Marie Duperré sa Femme. Née le 21 7<sup>bre</sup> 1812. Bâtiée le 18 8<sup>bre</sup> suivant. — Marraines, — Jeanne Marie Fille de feu Jean Pierre Belet, — et Susanne Fille de Ferdinand Mentray. —

Du 15 9<sup>bre</sup>.

Belet. — Jean François Fils de Jean Abram Belet du Mont et d'Henriette Depierraz sa Femme. Né le 20 7<sup>bre</sup> 1812; Bâtié le 15 9<sup>bre</sup> suivant. Marraines, Jeanne Françoise Fille de George Rouge, et Jeanne Françoise Fille de François Louis Rouge sa Parente. —

Duperré. — Jeanne Susanne, Fille de Jean Philippe Duperré du Mont, et de Judith née Duperré sa Femme; Née le 18 8<sup>bre</sup> 1812. Bâtiée le 22 9<sup>bre</sup> suivant. — Parrain, Jean Louis Duperré, Cousin du Père de l'Enfant. — Marraines, Jeanne Marie Rouge, et Susanne Fille. —

Du 25 7<sup>bre</sup>

Corbâz. — Marie Louise Fille de François Louis Corbâz du Mont et d'Elisabeth Moser sa Femme. Née le 16 7<sup>bre</sup> 1812; Bâtiée le 25 dit. Parrain, Pierre Louis Oschiger Domicilié à la Guilarié sur le Loup. Jean Baptiste Corbâz de la Vauxnaz, et Louis Fils de ce dernier. — Marraines, Jeanne Françoise Femme de Pierre Louis Oschiger, et Marie Catherine Femme de Jean Baptiste Corbâz. —

Apr 1813.

Belet. — Henry Louis Fils de Benjamin Elie Belet du Mont et d'Antoinette Henry sa Femme. Né le 22 7<sup>bre</sup> 1812; Bâtié le 1<sup>er</sup> de 1813; Parrain, Henry et Jean Louis Belet Frères du Père. — Marraines, Marguerite Fille de Philippe Duperré, et Mariann Fille de George Rouge. —

Mend — Jeanne Françoise, Fille de Jean  
Henry Mentray du Mont et de Polier le  
Grand, et de Jeanne Madelaine Hostettler sa  
Femme. Né le 7 xbr 1812: Bâtiée le 1er de  
1813: — Marraines, Jeanne Pullien (Fille de  
la Mère de l'enfant et de son premier Mari) et  
Françoise Hostettler sœur de la Mère.

Du 3 Janvier.

Rou — Jacob, Filz de Louij Rouge du Mont  
et de Jeanne Corbar sa Femme. Né le 10  
xbr 1812: Bâtiée le 3 de 1813: Parrain Jacob  
Benjamin Rouge, Frère du Père: Marraine,  
Jeanne Marie, Femme, du dit.

Du 17 Janvier.

Blanc — Jeanne Marie, Fille de Pierre  
Louij Samuel Blanchard de Jouxteny et Mézery  
et de Louise Marguerite Mentray sa Femme.  
Née le 26 xbr 1812: Bâtiée le 17 Janvier  
1813: Marraines, Jeanne Gringot de Cugy, et  
sa Cousine Marie Gringot, d'assi de Cugy.

Du 7 Mars.

Belet — George, Filz de Pierre Belet du Mont  
et de Jeanne Louise Tallier sa Femme. Né  
le 28 Janvier 1813: Bâtiée le 7 Mars suivant.  
Parrain, Louij Duprés de Devex, domicilié au  
Mont: Marraines, Françoise, Fille de Jean  
François Belet, et Jeanne, Fille de Jean Aman-  
dré.

Du dit jour.

Coyt — Jeanne Louise Marguerite  
Fille de Jean Abram Coyt du Cheval Dominic-  
lie au Mont, et d'Anne Marie Fèvre sa Femme.  
Née le 8 Février 1813: Bâtiée le 7 Mars. Parrain,  
Jean Abram Villaret de Ville Neuve, et George  
Abram Daniel Coyt Frère du Père. Marraines,  
Jeanne Marie et Louise Marguerite Fèvre sœur  
de la Mère, et Jeanne Suzanne Coyt sœur du  
Père.



Amau-  
=Driz.

Du 25 Mars.  
Louise Susanne Marie, Fille  
de Francois Louis Amaudruz du Mont, et de  
Marie de Cottard sa Femme. Née, le 23 Février  
1813: Baptezée le 25 Mars suivant: Parrain  
Jean Louis Fils de Benjamin Belet et Louis  
Fils de Pierre Belet. Marraines, Marie  
Henneberg domiciliée à Epalinges, et Susanne  
Fille de Jean Jacques Belet.

Du 11 Avril.

Corbâz.

Jeanne Marguerite Hen-  
riette, Fille de Jean Henry Louis Corbâz  
du Mont et de Louise Rouge sa Femme.  
née le 21 Mars 1813: Baptezée le 11 Avril  
suivant. — Parrain, Jean Louis Samuel Corbâz  
Frère du Père: Marraine, Marguerite Fille de  
Benjamin Belet, et Jeanne Henriette, Fille de Jean  
Louis Corbâz.

Du 25 Avril.

Amau-  
=Driz

Jean Isaac, Fils de Jean Louis  
Amaudruz du Mont et de Louise Rouge sa  
Femme. Né le 1er Avril 1813: Baptezé le  
25 dit. Parrain, Jean Amaudruz Frère du Père,  
et Isaac Fils de George Rouge. Marraines,  
Anne Amaudruz sœur du Père, et Anne Fille  
de Jean Trütschi.

Du 6 Juin.

Henry

Jeanne, Fille de Jean Henry Henry du  
Mont, et de Louise Martin sa Femme: Née  
le 12 Avril 1813: Baptezée le 6 Juin suivant:  
Marraine, Jeanne Martin sœur de la Mère.

Du 13 Juin.

Cor-  
=bâz.

Jean Louis, Fils de Jean Abram Cor-  
bâz du Mont, et de Marguerite Madelaine Cor-  
bâz sa Femme. Né, le 26 May 1813: Baptezé  
le 13 Juin suivant. Marrain, Jeanne  
Judith, Fille de Pierre Adam Clerc.

Du 4 Juillet

Belet — Jean Louis, Fils de Jean André Belet du Mont, et de Suzanne Henry sa Femme. Né le 17 May 1813; Bâtié, le 4 Juillet suivant. Parrain, Jean Louis Belet frère du père, et Louis Golay Domicilié à la Tuilerie sur le Loup. — Marrain, Marguerite Belet sœur du père, et Marguerite fille de David Bland de Lausanne. —

Du 8 Aoust

Corbâz — Jacobi, Fils de George Corbâz de Lausanne et du Mont, et de Jeanne Francoise Pache sa Femme. Né le 7 de Juillet 1813; Bâtié le 8 Aoust suivant. Marrain, Jeanne, fille de Jacques Vancy de Cugy. —

Du 12 ybre

Corbâz — Jean Abraham, Fils de Jean Jacques <sup>Christ</sup> Corbâz de Lausanne et du Mont, et de Jeanne Louise Regamey sa Femme. Né le 22 Juin 1813; Bâtié, le 12 Septembre suivant. Marrain, Jeanne Louise Regamey nièce de la mère, et Anne, fille de Jean Amadour. —

Belet — Jecunne, Fille de Jean George Belet du Mont et de Marie Judith Menétray sa Femme. Née le 11 Aoust 1813; Bâtié le 12 ybre suivant. Parrain, Jean Isaac Belet frère du père. Marrain, Jeanne fille d'Henry Menétray. —

Du 26 ybre

Belet — Jecunne, Fille de Jean Jacques Belet du Mont, et de Jeanne Marie Regamey sa Femme. Née le 6 Septembre 1813; Bâtié, le 26 Oct. Parrain, Jean Isaac Menétray et Samuel Regamey; Marrain, Jeanne fille de Jean Henry Corbâz, et Anne fille de Jean Früschi. —

1813.

..... Du 26 ybre  
Jean Daniel, Fils illégitime  
 d'Henriette Puchard veuve de la Grange et  
 d'Henry Röck (de Villingen Principauté de Darm-  
 =stadt) s'avouant le père de l'enfant né  
 le 19 d'août 1813: Bâtié, le 26 ybre dit. Par-  
 =rains, Daniel Schlatter Domicilé à Lausanne,  
 Conrad et Martin Röck, Freres du père. —  
 Marraine Anne Femme du premier des Parrains,  
 Pierre Daniel Schlatter.

Du 17 8bre  
Mené — George, Fils de Benjamin Moïse  
 =tray Menétray du Mont et Poller le Grand et de  
 Jeanné Chapuis sa Femme: Né, le 15 ybre 1813:  
 Bâtié, le 17 8bre suivant: Parrains, George Henry  
 Commy, Marciaicy, et Jean Louij Duperré. —  
 Marraines, Jeanné Femme de George Henry, et  
 Marianne Fille de George Reduge.

Du 24 8bre  
Anne — Jean Jacques Louis, Fils de Francois  
 =ter. Alexandr Anneler du Guggisberg Canton de  
 Berne, et de Marie Rinner sa  
 Femme: Né, le 15 ybre 1813: Bâtié, le 24 8bre  
 suivant: Parrains, Jean Jacques Petet et Louij-  
 Moser: Marraines, Marie Femme de Jean  
 Jacques Petet et Marie Moser, <sup>nee Griebner</sup> <sub>et J. J. Moser</sub>  
 par Monsieur le Pasteur allemand de Lausanne  
 Gaspard Fels.)

Du 7 ybre  
Mené — Jean Louis, Fils de David Menétray  
 =tray du Mont, et de Jeanné Susanne Menétray  
 sa Femme: Né, le 1er ybre 1813: Bâtié  
 le 7 ybre suivant: Parrain Jean Louis  
 Menétray, Cousin Paternel de l'Enfant: Marraine  
 Jeanné Menétray, soeur de l'Enfant.

Rou-  
 =ge. — Jeanné Louise, Fille de Francois  
 Louij Rouge du Mont, et de Francois Tallien  
 sa Femme: Né, le 11 8bre 1813: Bâtié, le  
 7 ybre suivant: Marraine, Jeanné Rouge, Tante  
 Paternelle de l'Enfant, et Jeanné Corbar Cousine  
 du père.

1813.

39

Suite du 7<sup>e</sup> g<sup>br</sup>Amaudrù  
= Drùz.

Jeanne Louise, Fille de Pierre  
Samuel Amaudrù du Mont et de Françoise  
Pauline Bourgeaud sa Femme. Née le 16 g<sup>br</sup>  
1813: Bâtiée le 7 g<sup>br</sup> suivant. Parrain, Jean  
Bourgeaud, Oncle Maternel de l'Enfant. Mar-  
= raine Jeanne Louise Amaudrù, Tante Paternelle  
de l'Enfant. —

Du 14<sup>e</sup> g<sup>br</sup>Cor  
= Coür

Marie Julie, Fille de Louis  
Jacob Corbàz du Mont ~~et de~~  
Marguerite Corbàz sa Femme: Née le 29 g<sup>br</sup>  
1813: Bâtiée le 14 g<sup>br</sup> suivant. Parrain,  
Francois Louij Corbàz Oncle Maternel de  
l'Enfant. —

Du 5<sup>e</sup> g<sup>br</sup>Bor  
= geaud

Jeanne Henriette, Fille de Jean  
David Bourgeaud de Morrens et de Jeanne Su-  
= sanne Pösch sa Femme. Née le 19 g<sup>br</sup> 1813.  
Bâtiée le 5 g<sup>br</sup> suivant. Parrain, Jean David  
Pahud. Marraine, Jeanne Henriette Fille de Louij  
Corbàz. —

Du 12<sup>e</sup> g<sup>br</sup>Ami  
= guet

Louise Susanne, Fille de Louij Amiguet  
de Villeneuve et de Jeanne Susanne Capt sa Femme.  
Née le 4 g<sup>br</sup> 1813: Bâtiée le 12 g<sup>br</sup> suivant. Mar-  
= raine, Susanne Amiguet sœur du Père, Jeanne Susanne  
Marmier d'Epalinges, et Jeanne Louise Capt sœur de  
la Mère. —

Année 1814.Capt

Jean Abram Louis, Fils de Jean Abram  
Capt du Chenit, et d'Anne Marie Favre sa Femme.  
Né le 10 g<sup>br</sup> 1813: Bâtié le 6 Février 1814. Par-  
= rain, Jean Abram Vieillard de Ville Neuve et Jean Louij  
Marmier d'Epalinges. Marraine, Anne Marie Vieillard  
Femme du premier Parrain, Jeanne Fille de Jean  
André Duperré, et Jeanne Fille de Charles Meylan. —

1814.

Du 20 Mars.

Rouge  
=ge

Jeanne Susanne, Fille de Jacques Jean  
Louÿ Rouge du Mont et de Jeanne Corbâr  
sa Femme. Né le 24 Janvier 1814. Bâtiſe  
le 20 Mars. Marraine, Jeanne Susanne Fille  
de Jacques Rouge. —

Du 3 Avril. —

Belet

Jean Daniel, Fils de François Belet  
du Mont et Henriette Clerc. Né le 25 Février  
1814: Bâtiſe le 3 Avril suivant: Marraine,  
Jeanne Clerc, ſœur de la Mère. —

Du 17 Avril. —

Alétruz

Susanne, Fille de Louÿ  
Alétruz de Roman en Dauphiné et de Rose  
Regamey sa Femme. Né le 1er de Février  
1814: Bâtiſe le 17 Avril. Parrain et Mar-  
= raine, Jean Lubac de Milliaud Départe-  
= ment de l'Aveyron en France, et Susanne  
Lubac son Epouse. —

Du 24 Avril.

Almau

Jean François, Fils de Jean  
Daniel Amaudruz du Mont et de François  
Fontannâr sa Femme. Né le 13 Mars 1814:  
Bâtiſe le 24 Avril suivant. Marraine, Jeanne  
Marguerite Hennard de Cugy, et Jeanne  
Louÿſe Chatelan de Breteign. —

Du 22 May.

Corbâr

Jeanne Marguerite, Fille de Jean  
François Corbâr de Laujanne et du Mont, et de  
Louÿſe Marguerite Regamey sa Femme. Né le 24  
d'Avril 1814: Bâtiſe le 22 May suivant. Par-  
= rain, Jean François Amaudruz et Jean Louÿſe  
Duperrot. Marraine, Marguerite Fille d'Isaac  
Corbâr, et Jeanne Friſchi. —

Du 29 May.

Belet

Jean Philippe, Fils de Samuel Henry  
Belet du Mont, et de Judith Marguerite Du-  
perrot sa Femme. Né le 26 Avril 1814: Bâtiſe  
le 29 May suivant: Parrain, Isaac Philipp Duperrot  
Père de la Mère, et Jean Philippe Duperrot =

Son Beau Frère: MARRAINES, JEANNE LOUISE Femme  
d'Isaac Philippe Duperré, et Judith Marguerite  
Femme de Jean Philippe Duperré (le second des  
Parrains.)

Du 5 Juin.

Belet — JEANNE SUSANNE, Fille de Jean  
Daniel Belet du Mont, et de Marie Henry sa  
Femme: né le 4 May 1814: Bâti le 5 Juin:  
Parrains, Jean Pierre Fils de feu Jean Henry Belet:  
MARRAINES, JEANNE Fille de Jean Henry Amandier,  
et Jeanne Suzanne Schnieberg.

Du 12 Juin.

Golar. — Pierre David, Fils de Jean Pierre  
Golar de l'abbaye du Lac de Joux et de Marie  
Porchet sa Femme. né, le 26 Avril 1814: Bâti  
le 12 de Juin: Parrains, Jean David Martin  
de Chapelle et Samuel Porchet du dit lieu. Mar-  
rains, Jeanne Marguerite Martin, Femme de dit

~~Jeanne Marie Madelaine~~

Corbar — ~~Jeanne Marie Madelaine~~ Fille de Frédéric Cor-  
bar du Mont et de Louise Martin sa Femme.  
né le 19 May 1814: Bâti le 12 Juin suivant:  
Parrains, David Badaud de Sully, Daniel  
Corbar du Mont, et François Fils de Gédéon Cor-  
bar. MARRAINES, JEANNE Fille de Samuel Corbar  
et Madelaine Fille de Louis Corbar. #  
Voilà à la fin du Volume, la Piece Justificative.

Du 26 Juin.

Amou-  
drus — JEAN HENRY, Fils de Jean Louis Ama-  
drus du Mont, et de Jeanne Louise Rouge sa Fem-  
me: né le 6 Juin 1814: Bâti le 26 de Juin: Mar-  
rains, Judith Marguerite Duperré, et Jeanne  
Marie Belet.

Du 3 de Juillet.

Méné-  
tray — LOUISE Fille de François Menétray du  
Mont et de Polier le Grand, et de Louise Hen-  
ry sa Femme: né, le 21 May 1814: Bâti  
le 3 de Juillet suivant: MARRAINES, LOUISE  
Fille de Jacques Rouge.

Le pin a été  
fait en 1814 et  
enfant féminin  
sous le nom de  
Jeanne David et  
sœur de dit  
Corbar, qu'il est  
certain.

# est à qui est enfant a été  
depuis adjué par l'arrêt de  
tribunal d'appel du 28.8.1814

1814.

Du 3 juillet

Jean Daniel, Fils illégitime  
de Jeanne Pullyen de Saint Cierge et Bouleny  
avec David Daniel Meylan de Botteny et du  
Lieu (qui s'en avoue le père) Né le 29 May  
1814: Baptisé le 3 de juillet suivant: Parrains  
Jean Daniel Gindroz de Polier petit Beau-  
frère du père: Marraine, Jeanne Gindroz sa  
fille.

Du 10 juillet.

Nené — Jocanne Louise, Fille de Jean-  
=trouy Isaac Menétray du Mont et Polier le Grand,  
et de Jeanne Marguerite Corbar sa Femme. —  
Née le 23 juin 1814: Baptisée le 10 juillet sui-  
=vant: Parrain Jacques Corbar frère de la  
=mère: Marraine, Jeanne Marguerite Fille de  
Samuel Belot et Jeanne Marie Fille de Jean  
=andré Duperré.

Du 17 juillet.

Du Voi- — Jocanne Susanne, Fille de Jean  
=sin. Emmanuel Du Voisin de Fontanèzier, Dis-  
=trict de Grandson et de Jeanne Elizabeth Cha-  
=pallaz sa Femme: Née le 15 juin 1814: Ba-  
=ptisée le 17 juillet suivant: Marraine, Jeanne  
Susanne Fille de feu Daniel Corbar, et Jeanne  
Fille de Pierre Adam Clerc.

Du 18 ybr.

Golay — Jocanne Francoise, Charlotte, Fille  
de Charles Jacob Golay du Chenet habitant  
au Mont et de Jeanne Louise Meylan sa  
Femme: Née le 29 d'aoust 1814: Baptisée le  
18 ybr suivant: Parrains, Pierre Louis Schi-  
=ger et Jean Henry Golay frère du père: Marraine  
Jeanne Francoise Fille de Jean Henry Corbar, et  
Jeanne Charlotte Meylan sœur de la mère.

Du 25 ybr.

Be — Francoise Judith Marie, Fille  
Corbar de Jean George Marc Corbar du Mont  
et de Jeanne Marie Penveyre sa Femme. —  
Née le 4 d'aoust 1814: Baptisée le 25 ybr sui-  
=vant: Parrain, François Penveyre de Lausanne  
domicilié près les Croisettes: Marraine,

Suite, — Marie Chapuis d'Espalinges, et Judith Fille de  
Pierre Adam Clerc.

Du 16 g<sup>bre</sup>

Corbât — Françoise Charlotte, Fille de Jean  
Louis Corbât du Mont et de Jeanne Françoise  
née Corbât sa Femme. Né le 27 Septembre 1814:  
Baptisé le 16 g<sup>bre</sup> suivant: — Mairaine, Fran-  
coise Charlotte Rey d'Essertines.

Belet — Jean Francois Abram, Fils de  
Jean Abram Belet du Mont et d'Henriette  
Depierrât sa Femme. Né le 8 g<sup>bre</sup> 1814: Ba-  
ptisé le 16 g<sup>bre</sup> suivant. — Parrain, Jean Fran-  
cois Abram Lugeant de ~~Mullin~~ Mairaine Jean-  
ne Suzanne Lugeant sa Femme.

Du 20 g<sup>bre</sup>

Abram — Isaac Samuel, Fils de Pierre  
Benjamin Amandrât du Mont, et de Jeanne  
Judith née Belet sa Femme. Né le 23 g<sup>bre</sup>  
1814: Baptisé le 20 g<sup>bre</sup> suivant: — Parrain,  
Samuel Raccand et Isaac Belet Oncle Ma-  
ternel de l'enfant: Mairaine, Louise Fem-  
me de Samuel Raccand, et Marie Amandrât  
Tante Paternelle de l'enfant.

Du 18 g<sup>bre</sup>

Bigler — Louis Henry, Fils de Daniel  
Bigler de Mouri Domicilié au Mont, et de  
Marie de Colter sa Femme. Né le 28 g<sup>bre</sup> 1814:  
Baptisé le 18 g<sup>bre</sup> suivant: Mairaine, Marie Eli-  
zabeth Neüschwander.

An 1815.

Du 22.

Mari — Jeannine Françoise Louise, Fille  
de Jean Isaac Maivet de Vallengin Domicilié  
au Mont et d'Anne Belet sa Femme. Né  
le 17 g<sup>bre</sup> 1814: Baptisée le 22 de 1815: Par-  
rain, François Jaquis Louis Belet Frère de la  
Mère, Mairaine, Jeanne sa Femme.



# Et Enfant adjué Am-  
=me Illégitime au dit A-  
=me par Arrêt du Jost  
=tribunal de Tribunal d'Appel  
du 29 juin 1815.

1815.

Du 19 Février.

..... Charles Frederic, Fily-  
Illégitime d'Anne Corbâr du Mont, avec Geor-  
=ge Henry Amaudrâr du dit lieu (qui a été  
le Père de cet enfant #) né le 19 (8bre) 1814:  
Baptisé, le 19 Février 1815: Marraine Louise  
Fille de Jean Joseph Corbâr, Sœur de la Mère

Du 25 de Mars.

Cop-  
beiz. — Anne Louise, Fille de Jean Deu-  
=miel Corbâr de Laujannet et du Mont et de  
Suzanne Henry sa Femme. Né le 1er de Fé-  
=vrier 1815: Baptisé, le 25 de Mars suivant:  
Marraine, Louise Fille de Jacques Rouget, et  
Anne, fille de Jean Amaudrâr.

Cop-  
beiz. — Jean Jacques Christ, Fily de  
Jean Jacques Christ Corbâr de Laujannet et  
du Mont, et de Jeanne Louise Regamey sa  
Femme. Né, le 29 de Jbre 1814: Baptisé  
le 25 de Mars 1815. Marraine, Jeanne Marie  
Chadan d'Epalinges.

Du 14 de May.

Henry. — Jeanne Louise, Fille de Jean  
George Henry de Cortzen (Canton de Berne)  
et de Jeanne Suzanne Dirrens sa Femme. Né  
le 9 d'Avril 1815. Baptisé le 14 de May sui-  
=vant. Parrain, George Philippe Corbâr: Mar-  
=raine, Jeanne Madelaine Fille de Jean Abram  
Pache d'Epalinges.

Du 28 de May.

Belet. — Jean Henry, Fily de Jean  
George Belet du Mont et de Marie Judith  
Menétray sa Femme. Né le 24 d'Avril 1815.  
Baptisé le 28 de May suivant. — Parrain  
Jean Henry Menétray: Marraine, Jeanne  
Marie Fille de Jean André Duperré et  
Jeanne Marie, Fille de feu Jean Pierre Belet.

Rümpf.

Du 28 May encor, (St. Caj. Incontinent.)

Jean George Louis, Fils de Fran-  
cois Gabriel Rümpf de Schwartzenberg Domicilié à  
Romanel et Marie Catherine Gué sa Femme: Né le  
10 May 1815: Batizé le 28 Jui: Parrain, Louis Gué  
Frère de la Mère, et Jean George Gué par Casin.  
Marrain: Louise Marie Gué Soeur de la Mère,  
et Madeline Gué Mère de ses Cousins.

Du 25 Juin.

Corbâz

Jean Henry, Fils de Jean Abram Cor-  
bâz du Mont et de Jeanne Madelaine née Corbâz  
sa Femme: Né le 18 May 1815. Batizé le 25 Juin  
suivant: Marrain, Judith Corbâz, Belle Soeur de la  
Mère.

Du 20 Août.

Cor-  
bâz

Françoise Louise Joséphine  
Fille de Pierre Louis Corbâz de Laujarne et du  
Mont et de Jeanne Marguerite Duperré sa  
Femme. Née le 25 de Juillet 1815: Batizé  
le 20 d'Août. Suivant: Parrain, Françoise Louis  
Belet. Marrain, Françoise Louise Joséphine Reg-  
essartine et Jeanne Marguerite Belet, née  
Duperré.

Du 24 Jbr.

Tris.

Jean Louis, Fils de Jean Abram Tris de  
Prilly et de Jeanne Charlotte Gonet sa Femme:  
Né le 21 d'Août 1815: Batizé le 24 Jbr suivant:  
Marrain, Louis Charlotte Gaudin de Laujarne  
et Jeanne Elizabeth Meylan habitant aux Gran-  
ges de Montherond.

Du 1er 8br

Cor-  
bâz

Jean Louis, Fils de Jean Ferdinand  
Corbâz du Mont et de Jeanne Madelaine Va-  
ney sa Femme: Né le 12 Jbr 1815: Batizé le  
1er d'Octobre suivant. Parrain, Louis Schiger  
et Louis Gringet: Marrain, Jeanne Fran-  
çoise Schiger Femme du premier Parrain,  
et Marie Gringet Mère du second Parrain.

1815.

Du 8 Octobre.

Cor-  
bâr

Henriette Albertine Fille de  
François Louÿ Corbâr du Mont  
et de Louise Moser sa Femme. née le 8 de  
Septembre 1815: Bâtiée le 8 Octobre suivant.  
Parrain et Marraine, Mon<sup>r</sup> Albert Warbey  
Négociant à Lausanne et Madame Henriette  
née Galay son Epouse.

Du 29 8<sup>bre</sup>Cor-  
bâr

Jeanne Françoise Susanne  
Fille de George Philippe Corbâr de Lausanne  
et du Mont et de Jeanne Madeline née  
Pache sa Femme: née le 24 7<sup>bre</sup> 1815: Bâtiée  
le Dimanche 29 Octobre suivant. Parrain  
Jean George Henry, Marraine, Jeanne Su-  
sanne née Delessert sa Femme, et Jeanne  
Françoise Corbâr, Tante Paternelle de l'Enfant.

Du 5 9<sup>bre</sup>

..... Louise Jeanne, Fille légitime  
de Jeanne Louise Menétray du Mont et Po-  
telièr le Grand, avec Jean Pierre Fils de feu  
Jacob Corbâr du Mont (qui se reconnoît Père  
de cet Enfant): # née le 18 de 7<sup>bre</sup> 1815: Bâtiée  
le 5 9<sup>bre</sup> suivant. Marraine, Louise Rouge,  
et Jeanne Belet.

# adjugé au 28<sup>bre</sup> le 28  
Mars 1816 par le  
Tribunal d'Appel.

Du 12 9<sup>bre</sup>Belet.

Isaac Fils de Jean André Belet  
du Mont et de Susanne Henry sa Femme:  
né le 13 8<sup>bre</sup> 1815: Bâtiée le 12 9<sup>bre</sup> sui-  
vant: Parrain, Isaac Belet Frère du Père,  
Marraine, Jeanne Fille d'Henry Menétray.

Année 1816.Corbâr.

Du 21 Janvier.

Jeanne Louise Fille de François  
Louÿ Corbâr du Mont et de Jeanne Rouge  
sa Femme: née le 9 7<sup>bre</sup> 1815: Bâtiée  
le 21 de 1816. Parrain, Jacques Corbâr Frère  
du Père, et François Fils de Louÿ Corbâr.  
Marraine, Jeanne Marguerite Fille d'Isaac  
Corbâr, et Jeanne Louise Oschiger.

1816.

47

Suite du 21 Janvier.

Ros-  
=sire.

DAVID, Fils de Francoij Abram,  
Rossire de Tercier Paroisse de Blonay et  
de Jeanne Hostelteler sa Femme. Né le 20  
Xbre 1815. Baptezé le 21 de 1816. Parrain,  
David feu Francoij Corbar; Marraine,  
Louise feu Jean Pierre Amandrûz.

Aman-  
=drûz.

Jeanne Françoise, Fille de  
Jean Louij Amandrûz du Mont et de Louise  
Rouge sa Femme. Née le 20 Xbre 1815. Ba-  
tizée le 21 de 1816. Marraine, Jeanne Rouge  
Sœur de la Mère, et Jeanne Françoise Rouge.

Du 28 Janvier.

Cor-  
=bar

Jeanne Marie, Fille de Jean  
Henry Louij Corbar du Mont, et de Jeanne  
Louise Rouge sa Femme. Née le 30 Xbre  
1815. Baptezé le 28 de 1816. Parrain, Jean  
Jacques Louij Corbar Frère du Père, et Jean  
Louij Belet. Marraine, Jeanne Marguerite  
Fille de feu Pierre Belet, et Marie Françoise  
Fille de George Rouge.

Du 18 Février.

Cor-  
=bar

Jean Louis, Fils de Jean Francoij  
Corbar de Lausanne et du Mont, et de sa  
Femme Louise Marguerite Regamey. Né le 19  
Janvier 1816. Baptezé le 18 Février suivant. Par-  
rain, Jean Louij Fils de Benjamin Belet, et  
Louij fil. de feu David Blanc. Marraine, Fran-  
çoise Fille de George Rouge, et Jeanne Fille de  
Pierre Henry Menétray.

Du 10 Mars.

Corbar  
=drûz

Jeanne Susanne Marie, Fille de Fré-  
deric Benjamin Corbar du Mont et de Louise  
Martin sa Femme. Née le 16 Janvier 1816. Ba-  
tizée le 10 Mars suivant. Parrain, Henry Corbar  
Domicilié au Grand Mont Louij Fils de Gédéon Cor-  
bar y Domicilié aussi, et Jean Truian y Domicilié  
à Valorbey. Marraine, Marie Fille de George  
Rouge Jeanne Fille de Samuel Belet, et Susanne  
Valoton Nièce du Père.

An 1816.

Du 25 Mars.

Amau-  
-drûz

Jeanne Louise, Fille de Pierre Benjamin Amaudrûz du Mont et de Jeanne Judith Belet sa Femme. Née le 3 de Mars 1816: Batizée le 25 de Mars Parrain, David Amaudrûz Frère du Père: Marraine Jeanne Fille d'Henry Menétray, Nièce de la Mère.

Amau-  
-drûz

Jeanne Julie, Fille de François Louis Amaudrûz du Mont, et de Jeanne Marie de Colterd sa Femme. Née le 28 de Février 1816: Batizée le 25 Mars suivant. Marrain, Jeanne Belet Née Belet, Grand Mère Paternelle de l'enfant.

Du 24 Mars, (Inscription reçue  
- après la précédente, p. batizer  
la Veuille.)

Verdier

Jean Daniel, Fils de Pierre Casimir Verdier de Milland Département de l'Aveyron Royaume de France, et de Charlotte Corbât sa Femme. Née le 19 de Juin 1815: Batizée le 24 de Mars 1816. Parrain, Jean Lubac Domicilié à Lausanne, et Daniel Corbât du Mont. Marraine, Susanne Femme de Jean Lubac premier des Parrains ci dessus.

Du 5 May.

Mené-  
-tray

Jeanne Louise, fille de Louis Emmanuel Menétray du Mont et de Polix O Grand, et de Françoise Boret sa Femme. Née le 8 de Février 1816. Batizée le 5 de May suivant. Parrain, Louis Fils de François Trarre et Louis Weibel de Lausanne. Marrain, Jean Fille d'Henry Amaudrûz et Jeanne Fille de David Menétray.

Du 23 May.

Mairet

Jeanne Susanne, Fille de Pierre Louis Mairet de Pallangin et de Susanne Henriette Polar sa Femme. Née le 29 d'Avril 1816: Batizée le 24 de May suivant. Marraine Jeanne Susanne, fille de Jean Pierre Polar.

Capt. — Louise Marguerite, fille de Jean Abram Capt du Chêne, et de Marie Fèvre la Femme. Née le 12 de Mars 1816. Bâtiée le 29<sup>me</sup> de May suivant. Parrain, Jacques Louis Testier, Domicile à Villeneuve et David Fèvre habitant aussi le dit lieu. Marrain, Marguerite Femme de Jacques Louis Testier et Jeanne Femme de David Fèvre (l'un et l'autre Parrain), Louise Capt Souverain du Père, et Marie Chenevier de Villeneuve Domiciliée à Lausanne.

Du 23 May.

Pache — Jeanne Marie Rose, fille de Jean Louis Pache d'Epalinges habitant au Mont et de Marie Bellet la Femme. Née le 5 Avril 1816. Bâtiée le 23 de May suivant. Parrain, Jean Clement de Cuarnes, Domicile au Mont. Marrain, Marie Bellet habitant à Epalinges, et Jeanne Pache Souverain de l'enfant.

Du 20 Juin.

Barbey — Henriette Albertine, fille de Monsieur Albert Théophile Abram Barbey de Cheobres Domicile à Lausanne, et de Dame Henriette Davine Colay la Femme. Née à Lausanne le 19 Avril 1816. Bâtiée dans le Temple du Mont le 20 de Juin de dite année, a été présentée par ses Père et Mère.

Du 7 Juillet.

Belet — Louise Judith, fille de Jean Jacques Belet du Mont et de Jeanne Marie Regamey sa Femme. Née le 27 de May 1816. Bâtiée le 7 de Juillet suivant. Parrain, Jean Samuel Menétray. Marrain, Judith, fille de Jean François Belet.

Arnaud — Jean Auguste Armand, fils de Jean Pierre Armand du Mont et de Jeanne Louise Hostattler la Femme. Née le 29 Avril 1816. Bâtiée le 7 de Juillet suivant. Marrain, Jeanne Lorn, de la Corporation Allemande du Canton.

An 1816.

Belet

Du 14 Juillet.

Jeanne Françoise Fille de François —  
Louis Belet du Mont et de Jeanne Marie Duperré  
 sa Femme. Né le 21 Juin 1816: Baptisé le 14 —  
 de Juillet suivant: Parrain, Samuel fils de feu Pierre  
Belet et Frédéric François de Stroisau Canton  
 de Berne. Marraine, Jeanne Anne Belet, sœur du  
 Père.

Belet

Jeanne Marguerite Fille de Samuel Henry  
Belet du Mont et de Judith Marguerite Duperré  
 sa Femme. Né le 19 de Juin 1816: Baptisé le 14 de  
 Juillet suivant. Marraines, Marguerite Belet sœur  
 du Père, et Jeanne Françoise Gringeb.

Du 4 d'Aoust.

Pache

Pierre François Benjamin  
 Fils de Jean Marc Pache de Patenge Domici-  
 -lié au Mont et de Suzanne Chapuis sa  
 Femme. Né le 5 de Juillet 1816: Baptisé le  
 4 d'Aoust suivant: Parrain, Monsieur Marc Ben-  
jamin Porta de Lausanne, et Jean Pierre Cor-  
bar du Rionz. Marraine, Jeanne Louise  
Regamey des Râpes, et Jeanne Françoise Fille  
 de Jean François Belet.

Du 22 Jbr.

Belet

Jean Pierre, Fils de Jean Pierre  
Belet du Mont et de Jeanne Louise Tallier  
 sa Femme. Né le 15 d'Aoust 1816: Baptisé le  
 22 Jbr suivant. Parrain, Jean Pierre Corbar  
 domicilié au Mont: Marraine, Madeline Belet  
 sœur du Père.

Du 6 8br.

Henry

Jean François, Fils de  
George Henry de Cortalen habitant au  
 Mont et de Jeanne Catherine Belet sa  
 Femme. Né le 26 d'Aoust 1816: Ba-  
 -ptisé le 19 d'Octobre suivant. Marraine,  
Jeanne Marguerite Fille de feu —  
Pierre Belet.

An 1816.

51

Du 20 gbr.

Corbâz

Jacques, Fils de George Corbâz de Lausanne et du Mont, et de Jeanne Françoise Pache sa Femme. Né le 22 gbr 1816. Bâtié, le 20 d'Octobre suivant: Parrain, Charles Corbâz Frère du Père: Marraine, Jeanne Louise sa Femme, née Belet.

Du 24 gbr.

Moné

Jacqueline, Fille de Benjamin Moise Menétray, du Mont et Polier le Grand, et de Jeanne Chapuis sa Femme. Née, le 22 gbr 1816. Bâtiée le 24 gbr. Parrain, Charles fils de feu Louij Corbâz.

Du 31 Décembre

Moné

Jacqueline, Fille de Jean Pierre Menétray, du Mont et de Polier le Grand, et de Jeanne Gabrielle Rouffisa Femme: Née le 8 de Décembre 1816: Bâtiée le 31 de: Marraine, Jeanne, Fille de feu Jacob Bigler.

An 1817.

Du 12 Janvier.

Corbâz

Jeanne Louise, Fille de Jean George Corbâz du Mont, et de Jeanne Marie Penoteyre sa Femme. Née le 6 de gbr 1816: Bâtiée le 12 de 1817. Marraine, Jeanne Louise Fille de Samuel Belet.

Du 16 Mars.

Corbâz

Jeanne Elizabeth, Fille de Jean Jacques Corbâz de Lausanne et du Mont, et de Jeanne Louise Regamey sa Femme. Née le 5 de Janvier 1817: Bâtiée le 16 de Mars suivant: Marraine, Jeanne Elizabeth Rumpf veuve de Jean François Corbâz, Grand Mère Paternelle de l'Enfant.



1817.

Du 23 Mars.

Belet. — Jeanne Françoise, Fille de  
Jean George Belet du Mont et de Marie  
Judith Menétray sa Femme. née le 4 de  
Février 1817: Baptisée le 23 de Mars sui-  
-vant. Marraines, Jeanne Fille de Jean Pierre  
Menétray et Françoise Fille de Jean Fran-  
-cois Belet.

Du 13 d'Avril.

Lou-  
ge. — Jean François, Fils de Jacques  
Louis Rouge du Mont et de Jeanne  
Corbâz sa Femme. Né le 17 de Février  
1817: Baptisé le 13 d'Avril suivant: Mar-  
-raine, Jeanne Françoise Fille de Jean Pache  
d'Epalinges.

Du 20 d'Avril.

Bor-  
geaud — Jean David, Fils de Jean Pierre  
Borgeaud de Morrens et de Jeanne  
Yaney sa Femme. Né le 12 de Mars 1817:  
Baptisé le 20 d'Avril suivant: Parrain, David  
Fils de Jean Menétray, Marraine, Jeanne  
Fille d'Henry Amandrèz.

Belet — Jeanne Susanne, Fille de Fran-  
-cois Louis Belet (de feu Jean Pierre) <sup>du Mont</sup> et de  
Jeanne Menétray sa Femme. née le 3 d'Av-  
-ril 1817. Baptisée le 20 dit. Marraines,  
Jeanne veuve de Ferdinand Menétray aïeule  
maternelle de l'enfant, et Jeanne Marguerite  
Belet, sa Tante Paternelle.

Du 29 Juin.

Corbâz. — Jeanne Susanne Fille de Jean  
Daniel Corbâz de Lausanne et du Mont, et de  
Jeanne Susanne Hinny sa Femme. née le  
16 d'Avril 1817: Baptisée le 29 Juin suivant: Mar-  
-raine, Jeanne Susanne, Fille de Jacques Rouge.

La suite, ci contre:

Dufey — Jacques, Fils de Jean Daniel Dufey de  
 Paldizien et de Marie Suzanne Cardinaud  
 sa Femme. Né, le 10 May 1817: Patrice le 6 de  
 Juillet suivant. Parrain, Abram Isaac Dufey,  
 Domicilié à Jouxteny.

Du 27 de Juillet.

Corbâz — Jean David Jacob, Fils de Philippe  
 George Ulrich Corbâz de Lausanne et de  
 Mont, et de Jeanne Madelaine Pache sa  
 Femme. Né, le 14 de Juillet 1817. Patrice, le 27  
 dit. Parrain, Jean David Corbâz Frère du  
 Père: Marraine, Jeanne Marie Corbâz Sœur  
 du Père aussi.

Du 14 7<sup>bre</sup>

Corbâz — Jean Jacques, Fils de Charles Corbâz  
 de Lausanne et de Mont, et de Louise Pelet sa  
 Femme: Né le 15 Aoust 1817: Patrice, le 14 7<sup>bre</sup>  
 suivant: Marraine, Louise Jacqueline Des Ruinges  
 de Lausanne, et Jeanne Françoise Pelet.

Extrait des Registres de la  
 Paroisse d'Abolpyles:

Ber- Jean-François Bergier, Fils  
 = gier de Claude Philippe Bergier (Bourgeois  
 de Lausanne) du Mont sur Lausanne et de  
 Corsier sur Vevey, et de Jeanne Françoise  
 de Crétigny sa Femme, est né à Réverole  
 le 1<sup>er</sup> de 7<sup>bre</sup> 1817 et y a été baptisé le 26  
 d'Octobre de dite année: Marraine, Jeanne  
 Louise Marie Crétigny Bourgeoise de Réve-  
 role Tante Maternelle de l'enfant et Jeanne  
 Henriette Briand aussi de Réverole?  
 attestez le 26 d'Octobre 1817.  
 Bron, Pasteur des Eglises  
 d'Appley et Bussy.

Du 2 9<sup>bre</sup>

Corbâz — Jeanne Marie Henriette, Fille de Fré  
 = deric Benjamin Corbâz du Mont, et de Jeanne  
 Louise Martin sa Femme. Né le 24 7<sup>bre</sup> 1817:  
 Patrice le 2 9<sup>bre</sup> suivant. Parrain, Henry Victor  
 Bussy de Criffier: Marraine, Jeanne Pelet et Marie  
 Sali Domiciliée près le Mont.

1817.

Belet

Du 9 de Novembre.

Jeanne Susanne, Fille de Jean  
Simuel Belet du Mont, et de Jeanne née  
Belet la Femme; née le 18. Octobre 1817:  
Baptisée le 9 de Novembre suivant. Marraine,  
Jeanne Susanne Fille de Jean Jacques Belet, et  
Anne Fille de Jean Trüsch.

Corbâz.

Jeanne Marguerite, Fille  
de François Louÿs Corbâz du Mont  
et d'Elizabeth Moser la Femme. Née le 9  
Octobre 1817, Baptisée le 9 de Novembre sui-  
-vant: Parrain Jean Pierre Corbâz Frère  
du Père: Marraine, Marguerite Schnieberg.

Du 23 de gbre

Peche.

George Louis, Fils de Jean Marc  
Pache d'Epalinges domicilié au Mont  
et de Susanne Chapuis la Femme. —  
Né le 4 de Novembre 1817: Baptisé le 23  
dit. Parrain, George Daniel Ladermann:  
Marraine, Jeanne Louise Ladermann Femme  
du Parrain, et Jeanne Marguerite Barbâz.

Du 7 gbre

Hénny

Louÿs Elie Fils de Jean George  
Hénny de Gortâlen domicilié au Mont, et de  
Jeanne Susanne Dizerens la Femme, né le 8 de  
Novembre 1817: Baptisé le 7 de Décembre sui-  
-vant: Parrain, Elie Pache oncle de la Mère,  
Marraine, Jeanne la Femme, née Bébouâ.

Corbâz

Charlotte, Fille de Jean Pierre Corbâz  
de Lausanne et du Mont, et de Susanne Rey-  
mond la Femme. Née le 10 de gbre 1817:  
Baptisée le 7 de Décembre suivant. Marraine,  
Jeanne Louise Raymond, sœur de la Mère.

An 1818. Du 1er.

Corbâz.

Françoise Henriette Judith, Fille de  
Jacques Louÿs Corbâz du Mont et de Jeanne  
Louÿse Amaudru la Femme. Née le 9 de  
Décembre 1817: Baptisée le 1er de 1818. Parrain  
Henry Louÿs Corbâz Frère du Père, et François  
Antoine Corbâz: Marraine,

= Louise Femme d'Henry Louis Corbar premier  
Parrain, et Judith Femme de Francois Antoine  
Corbar second Parrain.

Belet — Jean Henry, Fils de Jean Pierre Belet  
du Mont, et de Jeanne Marie Curchod sa Femme.  
né le 15 de Decembre 1817: Patrice le 1er de  
1818: Parrain, Jean Daniel Belet Frere du  
Pere: Marraine, Jeanne Curchod, Sœur de la  
Mère.

Du 8 Mars.

Cosé — Louise Francoise, Fille de Jean  
Francois Antoine Corbar du Mont, et  
de Judith Despont sa Femme. née le 15 de  
Fevrier 1818: Patrice le 8 de Mars. Par-  
rain, Francois Fils de Jean Henry Corbar,  
et Louis Fils de feu Gédion Corbar. Mar-  
raines, Louise Fille de Jean Baptiste Corbar,  
et Francoise Fille de feu Francois Corbar.

Du 15 Mars.

Almau — Louis, Fils de Jean Louis Almau  
= Drûz. = Drûz du Mont, et de Louise Rouge sa  
Femme: né le 28 de Fevrier 1818: Patrice  
le 15 de Mars suivant: Marraine, Anne  
Amaudrûz.

Du 25 de Mars.

Mené — Francoise, Fille de Jean Isaac  
= trey. Menétray du Mont, et de Polix le Grand,  
et de Jeanne Corbar sa Femme. née,  
le 4 de Fevrier 1818: Patrice le 25 de Mars  
suivant: Parrain, Henry Fils de Louis Jacob  
Corbar: Marraine, Francoise sa Sœur, Fille  
du même.

Du 1er jour.

Belet — Jeanne Francoise, Fille de Jean Jacques  
Belet du Mont, et de Jeanne Marie Rega-  
mey sa Femme. née le 10 de Mars 1818:  
Patrice le 25 de Mars. Marraine, Jeanne  
Francoise Lucrèce Augustine Regamey,  
Sœur de la Mère.

1818.

Du 29 Mars.

Almau-  
=Drüz. — Jeannine Fille de François Almau-  
 du Mont et de Jeanne Françoise  
 Belot sa Femme. Née le 5 de Février  
 1818. Bâtiée le 29 de Mars suivant.  
 Parrain, David Amaudruz, Frère du Père.  
 Marraine, Suzanne, Fille de Jean Pierre  
 Menétray.

Du 29 jour, 29 Mars.

Ceust. — Jeannine Louise, Fille de Jean  
 Abram Capt. du Chenit, et de Jeanne Louise  
 Marie Frère sa Femme. Née le 2 de  
 Février 1818. Bâtiée le 29 de Mars  
 suivant. Parrain, Abram Isaac Frère  
 de Noville, neveu de la Mère. Marraine,  
 Jeanne Louise et Jeanne Capt, sœurs  
 du Père.

Du 26 Avril

Mené-  
=tray. — Anne Fille de Benjamin Moysse Menétray  
 du Mont et de Polier le Grand, et de Jeanne  
 Chapuis sa Femme. Née le 13 de Mars  
 1818. Bâtiée le 26 d'Avril dit. Marraine,  
 Anne Pache d'Épalinges, domiciliée à  
 Lausanne.

Du 28 Juin.

Almau-  
=Drüz. — Jeannine Marguerite, Fille de  
 Jean Louis Amaudruz du Mont, et de  
 Françoise Hennard sa Femme. Née le  
 15 de May 1818. Bâtiée le 28 de Juin.  
 Marraine, Jeanne Marguerite Bigler née  
 Amaudruz, sœur du Père.

Du 5 de Juillet.

Dénys. — Louise Françoise Henriette  
 Fille de Jean François Louis Dénys d'Acloy  
 domicilié au Mont et de Jeanne Belot sa Femme.  
 Née le 16 Juin 1818. Bâtiée le 5 de Juillet  
 suivant. Parrain, Henry Belot Frère de la  
 Mère et Louis Fils de Jean Abram Noverraz do-  
 =micié à Lausanne. Marraine, Henriette  
 Barbey domiciliée mère Lausanne et Françoise  
 Corsatt de Pully domiciliée aussi mère Lausanne.

1818

57

Du 19 de Juillet

Amau-  
-Drûz. — Marie Louise, fille de François  
 Louis Amaudrûz du Mont, et d'Anne Marie  
 Decottard sa femme. née le 11 de Juin 1818. —  
 Patrice, le 19 de Juillet suivant: Parrain,  
 Abram Louis Amaudrûz son Frère, Marraine,  
 Marie Bigler née de Cottard.

Du 2 d'Aoust.

Betet. — Jean Pierre, fils de Samuel Henry  
 Betet du Mont, et de Judith Marguerite  
 Duperron sa femme: né le 1er de Juillet 1818.  
 Patrice le 2 d'Aoust suivant: Parrain, Jean  
 Antoine Guillaume Duperron, et Jean Pierre son  
 Frère (Fils du Syndic Philippe Duperron) oncles  
 maternels de l'Enfant: Marraines, Judith  
 Marguerite Duperron sœur de la Mère, et Jeanne  
 Marie, fille de feu Jean André Duperron.

Du 9 d'Aoust.

Corbar. — Jeannette Marie, fille de François  
 Louis Corbar du Mont, et de Jeanne Rouge sa  
 femme. née le 27 de Juin 1818. Patrice, le 9  
 d'Aoust suivant: Parrain, Jean Ferdinand Corbar  
 Frère du Père, et Jean François Fils d'Isaac Corbar.  
 Marraines, Jeanne Marie Corbar Née Vaney Tante  
 de l'Enfant, et Jeanne Marie Pringet.

Du 1er de Septembre

Mené-  
-tray. — Henry François Louis, fils de  
 Jean Philippe Menétray du Mont et de Polier  
 le Grand, et de Jeanne Suzanne Polier sa femme.  
 né le 26 de Septembre 1818: Patrice, le 1er de No-  
 vembre suivant: Parrain, Louis Corredon, et  
 Henry Menétray Oncle Paternel de l'Enfant:  
 Marraines, Françoise, et Louise Tarin.

Du 29 de Septembre

Piret — François Louis, (né  
 avant la célébration du mariage) fils de Henriette  
 Marguerite Louise Marie Gander de Cessenay  
 donné à George Philippe Piret de Villars Tiercelin  
 qui s'en déclare le Père, vivant dans son domicile  
 près le Mont avec sa dite fiancée. — né le 14 de  
 Septembre 1818: Patrice, le 29 de Septembre suivant: Parrain,  
 François Louis Fils de feu Daniel Corbar: Marraine,  
 Charlotte fille de Pierre Adam Clerc, et Jeanne fille  
 de Jean Sever.

1818.

Belet. — Du 13 xbr  
 Jeanne Marguerite, fille  
 de Jacques Henry Louÿ Belet du Mont,  
 et de Jeanne Susanne Echard sa Femme —  
 née le 20 de xbr 1818: Bâtiée le 10 de  
 Décembre suivant. Marraine, Jeanne Mar-  
 guerite, fille de feu Jean Pierre Belet Murice-  
 pal.

Corbar. — ~~\_\_\_\_\_~~  
 Pierre Francois Louÿ, fils de  
 Jean Samuel Corbar du Mont et d'Anne  
 Marie Madelaine Chapuis sa Femme; Né le  
 20 xbr 1818: Bâtiée le 27 de Décembre sui-  
 vant: Parrains, Jean Francois Corbar et Pierre  
 Benjamin Corbar Frères du Père, avec Pierre  
 Cheneau. — Marraine, Anne Louise Femme  
 de Jean Francois Corbar et Pauline Femme de  
 Pierre Cheneau.

An 1819.

Corbar. — Du 7 Février  
 Jacques Louÿ, fils de Jean Daniel  
 Corbar du Mont et de Marguerite Belet sa  
 Femme. Né le 6 de 1819: Bâtiée le 7 Février  
 suivant: Parrains, Jean Jacques fils de Jean  
 Henry Corbar Frère du Père et Jean Louÿ  
 fils de Benjamin Belet Frère de la Mère.  
 Marraines, Charlotte fille de Pierre Samuel  
 Raccand, et Marguerite fille de Henry Menétray.

Belet. — Du 21 Mars.  
 Susanne, fille de Jean George Belet  
 du Mont et de Marie Judith Menétray sa  
 Femme; Né le 14 Février 1819: Bâtiée le  
 21 Mars suivant. Parrain, Jean André Belet  
 Frère du Père; Marraine, Susanne Belet  
 Femme du Parrain.

1819.

59

Corbair.

Du 21 Mars

Jean Isaac, Fils de Louis Corbair  
du Mont, et d'Anne née Corbair sa Femme, né  
le 4 Février 1819: Bâtié, le 21 Mars sui-  
-vant: Marraine, Judith, veuve de Jean  
Dupouet.

Du 11 d'Avril.

Jacques — Joanne Françoise, Fille de Jean  
-nod. David Jaquenod d'Ecublens et de Charlotte Mey-  
-lan sa Femme: née, le 12 Mars 1819.  
Bâtiée au Mont le 11 d'Avril suivant: Par-  
-rain, Monsieur Frédéric DuToit domicilié à  
Lausanne, Fils de Monsieur le Professeur DuToit.  
Marraines, Joanne Françoise Jaquenod sœur  
du Père, et Marie Paury de Villette domiciliée  
ainsi que le Père de l'enfant aux Bergères  
près Lausanne.

Du 18 d'Avril.

Méné — Henry David, Fils de Pierre Louis  
-trey Menétray du Mont et Polier le Grand et de  
Jeanne Rouff sa Femme. Né, le 18 de Mars  
1819: Bâtié, le 18 d'Avril suivant: Parrain,  
Henry Rouff Frère de la Mère, David Meylan  
domicilié au Lionny, et David Chollet domicilié  
à Jouateny. — Marraines, Marie Rouff sœur  
de la Mère, Georgine Rouff autre sœur de la  
dite Femme de David Chollet l'un des Parrains,  
et Judith Fille de Jean François Kelet.

Du 2 de May.

Läder — Louise Susanne Lydie Fille de  
-männ feu George Daniel Lädermann d'Epalinge et  
du Mont, et de Louise Marie Chapuis sa  
Femme. Née, le 27 de Mars 1819: Bâtiée  
le 2 de May suivant, (le Grand Père Maternel  
ayant représenté le défunt Père dans la cérémonie)  
Parrain, Louis Albat Lädermann Oncle  
Paternel de l'enfant et Benjamin Menétray.  
Marraines, Susanne Fille de Jean Pierre  
Menétray, et Louise Jaquillard domiciliée à  
Lausanne.



1819.

Correspondence

From the Hon. Secy of the Navy  
 to the Hon. Secy of the Treasury  
 dated 18th Decr 1819.

1819.

Correspondence

From the Hon. Secy of the Navy  
 to the Hon. Secy of the Treasury  
 dated 18th Decr 1819.

1819.

Correspondence

From the Hon. Secy of the Navy  
 to the Hon. Secy of the Treasury  
 dated 18th Decr 1819.

1819.

Correspondence

From the Hon. Secy of the Navy  
 to the Hon. Secy of the Treasury  
 dated 18th Decr 1819.

= Suite, du 2 de May 1819.

61

Belet. — Francois Louij, Fils de Jean Samuel Belet du Mont, et de Jeanne Belet sa Femme. Né le 1er d'Avril 1819: Batizé le 2 de May suivant. Parrain, Francois Louij Belet Frère de la Mère: Marraines, Louij Belet Soeur de la Mère, et Françoise Z binder.

Roll-  
=oje. — Jeanne Louise, Fille de Jean Louij Rouge du Mont et de Françoise Belet sa Femme. Née, le 3 d'Avril 1819: Batizée le 2 de May suivant: Marraines, Jeanne Fille de feu Jean Pierre Belet Soeur de la Mère, Jeanne Louise sa Soeur Femme du Commis d'exercices George Henry, et Jeanne Marie Femme d'Isaac Rouge Frère du Père.

Dufey — Jeanne Françoise, Fille de Jean Daniel Dufey de Palairieua et de Marie Susanne Cardinaud sa Femme. Née le 16 de Février 1819. Batizée le 2 de May suivant: Marraine, Jeanne Françoise Dufey aïeule Paternelle de l'Enfant.

Du 27 Juin.

Gorge-  
=vrat — Jâques Louis Samuel, Fils de Jean Francois Gogerat de Buffigny et de Jeanne Marie Corbar sa Femme. Né le 18 May 1819: Batizé le 27 Juin suivant. Parrain, Jean Samuel Barrand, Domicilié à Buffigny: Marraines, Jeanne Louise Barrand, Susanne Mairet, et Jeanne Antoinette Gogerat Soeur du Père.

Du 1er d'Aoust.

Amau-  
=driz. — Jeanne Marie Françoise, Fille de David Amaudruz du Mont et de Jeanne Menétray sa Femme. Née le 12 May 1819: Batizée le 1er d'Aoust: Parrain, Jean Samuel Fils de Pierre Henry Menétray, Frère de la Mère: Marraines, Jeanne Françoise Fille de George Rouge, et Jeanne Marie Fille de Jean André Duperré.

N. B. L'Enfant ci dessus est né avant le Bé-  
=nédiction du Mariage de ses Parents, faite  
le 30 Juillet dernier.

1819  
I have been thinking of you  
very much lately & wondering  
how you are getting on  
I hope you are well & happy  
as usual

I have been thinking of you  
very much lately & wondering  
how you are getting on  
I hope you are well & happy  
as usual

I have been thinking of you  
very much lately & wondering  
how you are getting on  
I hope you are well & happy  
as usual

I have been thinking of you  
very much lately & wondering  
how you are getting on  
I hope you are well & happy  
as usual

I have been thinking of you  
very much lately & wondering  
how you are getting on  
I hope you are well & happy  
as usual

Suite, des le ser d'août 1819.  
Du 15 d'août.

63

Coté  
=1002

Jeanne Francoise, Fille de George  
Corbar de Lausanne et de son Mont, et de Jeanne  
Francoise Pache sa Femme: née, le 22 Jul-  
-let 1819: Baptisée le 15 d'août suivant:  
Marraine, Jeanne Francoise Pache d'Epalinge.

Almau  
=drûz

Jeanne Francoise Fille de Jean  
Louis Romandeur de Mont, et de Jeanne  
Louise Rouge sa Femme: née, le 26 de Juillet  
1819: Baptisée le 15 d'août: Parrain, Frédéric  
Krieg Domicilié à Lausanne: Marraine Jean-  
-ne Francoise sa Femme.

Du 22 d'août.

Plozoux

Jeanne Francoise Pauline  
Stéphanie Fille de Louis Grégoire Plo-  
-zou de Tannev District de Nyon et de  
Louise Hennard sa Femme. née le 11 de  
Juillet 1819: Baptisée le 22 d'août. Parrain,  
Jean Daniel Reybar Secrétaire de la Régie  
des Postes, et Jean Jehan de Augy. Mar-  
-raines, Stéphanie Pauline Sophie Reybar  
née de Valier Femme du ser Parrain, et  
Jeanne Francoise Meylan.

Du 5 de Septembre.

Vasse  
=rôt

Francoise Louise Elizabeth, Fille de Fré-  
-deric Louis Vasserot de Lausanne et de  
Louise Charlotte Neuschwander sa Femme. née  
le 10 d'août 1819: Baptisée le 5 de Sep<sup>r</sup> sui-  
-vant: Parrain, Pierre Frédéric Vasserot  
aïeul Paternel de l'enfant, et Jean François  
Neuschwander aïeul Maternel du dit: Mar-  
-rains, Louise Catherine Vasserot née Mar-  
-aïeule Paternelle de l'enfant, et Marie Eliza-  
-beth Neuschwander née Doléme aïeule Mater-  
-nelle du dit, (Mère sa Femme du ser, et l'autre du  
ser Parrain).

Delot  
=terd

Du 12 de Sep<sup>r</sup>  
Jean Louis Fily d'Abraham Isaac De Cottin de  
-Jertay District d'Oron et de sa femme Justine née  
-cholle sa Femme. née, le 12 d'août 1819: Baptisée  
le 12 de Sep<sup>r</sup> suivant. Parrain Jean Christian Henry  
Marraine, Louise Fille de Comnes George Henry.

1819.

Corbâr.

Du 19 ybr

Jeanne Louise, Fille de François Antoine Corbâr du Mont, et de Judith Depont sa Femme: née le 23 Mars 1819: Bâtiée, le 19 de Septembre suivant. Parrain, George Henry Amandrûz et Jean Henry Corbâr. Mairaines, Jeanne Louise Corbâr (Sœur du Père), et Jeanne Louise Fille de Jean Samuel Corbâr.

Du 26 ybr

Jâques

Jean Benjamin, Fils de Jean François Jâques de Villette Domicilié au Mont, et de Jeanne Susanne née Blanc sa Femme. Né le 21 Mars 1819, Bâtié, le 26 ybr suivant. Parrain, Benjamin Raymond Domicilié à la Berrallâr rive Montherford; Mairaine, Jeanne Susanne Raymond sa Femme.

Du 3 d'Octobre.

Corbâr

Charles François Henry, Fils d'Henry Benjamin Corbâr du Mont et de Marie née Rouge sa Femme. Né le 4 ybr 1819: Bâtié le 3 d'Octobre suivant. Parrain, François Fils de Louis Corbâr et François Fils de Jean Rochat. Mairaines, Charlotte Fille de Samuel Raccand, et Françoise Fille de feu George Rouge, Tante Maternelle de l'Enfant.

Du 14 de ybr

Corbâr

Louise Marguerite, Fille de George Philippe Ulrich Corbâr de Lausanne et de Jeanne Madelaine née Pache sa Femme. Née le 17 d'Octobre 1819: Bâtiée le 14 de ybr suivant. Parrain Abram David Pache oncle Maternel de l'Enfant. Mairaine, Louise Marguerite Pache.

Du 28 ybr

Duperretreb.

Jean Henry, Fils de Jean Pierre Duperret du Mont et de Rougemont, et de Jeanne Madelaine Gringet sa Femme. Né le 5 de ybr 1819: Bâtié, le 28 dit. Parrain, Jean Henry Gringet Beau-père de la Mère: Mairaines, Judith Fille d'Isaac Philippe Duperret (présentement veuve Duperret) Sœur du Père, et Jeanne Marie Fille de feu Jean André Duperret.

1819.

65

Du 5 de X<sup>bre</sup>

Méné-  
-treij.

Jean Francois, Fils de Benja-  
-min Moïse Ménétreij du Mont et Polier  
le Grand, et de Jeanne Chapuis sa Femme. Né  
le 1<sup>er</sup> de Novembre 1819, Bâtié, le 5 de X<sup>bre</sup>  
suivant, Parrain, Jean Francois Blanc de  
Lausanne et Jean Isaac Ménétreij. Mar-  
-raine, Julie Blanc Femme du premier  
Parrain, et Susanne fille de Jean Pierre  
Ménétreij.

Jan 1820

Henry.

Du 1<sup>er</sup> de Janvier.

Joceline, fille de Jean Henry  
Henry du Mont et de Louise Martin sa  
Femme. Né, le 8 de X<sup>bre</sup> 1819. Bâtié, le  
1<sup>er</sup> de 1820. Parrain, Benjamin Fils de  
Jacob Martin Domicile à Trient Lausanne, et  
François Louis Fils de feu Jean Daniel Corbâz.  
Marraine, Jeanne, fille de Jean Amadour.

Belet.

Pierre Samuel Fils de François  
Louis Belet du Mont, et de Jeanne Susanne  
Ménétreij sa Femme. Né, le 27 de No-  
-vembre 1819; Bâtié, le 1<sup>er</sup> de 1820.  
Parrain, Pierre Samuel Belet Frère du  
Père et Pierre Spenner. Marraine, Jeanne  
Marie, fille de feu Jean André Duperré.

Corbâz

Du 19 de Février.

Jean Isaac, Fils de Jean Daniel Cor-  
-bâz du Mont Domicile à Etavés et de Mar-  
-guerite Belet sa Femme. Né, le 8 de 1820.  
Bâtié, le 19 de Février suivant. Parrain,  
Jean Isaac Fils de feu Jacques Ménétreij.  
Marraine, Jeanne Louise, Femme du 1<sup>er</sup>.

1820.

Du 20 Février.

Pache. — Jacim Charles George.

Fils de Jean Marc Pache d'Epalinges  
 et de Suzanne Chapuis sa Femme. Né  
 le 17 de 1820. Bâti le 20 de Février.  
 Parrain, David Charles Boulogne  
 Domicilié à Lausanne, Jean Samuel  
 Fils d'Henry Menétray, et George  
 Fils d'Abraham Henry. Marraines,  
 Suzanne Henriette Quirin de Trélex  
 Domiciliée à Lausanne, et Jeanne Louise  
 Fille de George Henry.

Rochat. — Vincent, <sup>Fils de François</sup>

<sup>et de Mauraz</sup>  
 Rochat de l'abbaye du lac de Joux  
 et de Françoise Corbar sa Femme.  
 Né le 10 de 1820. Bâti le 20 de Février  
 suivant. Parrain, Vincent David  
 Matty de Gessenay Domicilié à Lau-  
 sanne. Marraine, Louise Catherine  
 Sophie Chapuis d'Epalinge, Domiciliée  
 à Lausanne.

Corbar. — Antoinette Henriette

Corbar. Fille de Jean George Corbar du Mont,  
 et de Jeanne Marie Pénedeyre sa  
 Femme. Né le 15 de 1820. Bâti le  
 20 de Février suivant. Parrain,  
 Jean Antoine, Fils de feu Jean Abraham  
 Pelet. Marraine, Jeanne Henriette  
 Chapuis d'Epalinge.

Du 5 Mars.

Vaney. — Charles Benjamin,

Fils de David Vaney de Cully, et de  
 Jeanne Marie Chapuis sa Femme.  
 Né le 14 de Février 1820. Bâti le  
 5 de Mars suivant. Parrain,  
 Benjamin Fils d'Henry Menétray  
 et Charles Marguerat de Lutry. Mar-  
 raine, Jeanne Femme de Benjamin  
 Menétray, Jeanne Chapuis Sochet de  
 la Mer, et Jeanne Fille de Jean  
 Séver.

1820.

67

Corbois.

Du 26 de Mars.

Jeanne Louise, Fille de  
Charles Jean Jacques Corbois de Lausanne  
et de Mont, et de Jeanne Louise Regamey  
sa Femme, née le 3 de Février 1820:  
Baptême, le 26 Mars suivant: Parrains  
Jean David et François Louis Corbois du  
Mont: Marraines, Jeanne Louise Meyer  
et Jeanne Louise Amandrué aussi du Mont.

Belet.

Anne, Fille de Jean Daniel  
Belet du Mont, et de Jeanne Marie  
Henry sa Femme: née le 20 de Février  
1820: Baptême, le 26 de Mars suivant:  
Parrain, Charles Götner d'Orbe domicilié  
à Lausanne: Marraine, Françoise née  
Wernmüller Femme de Parrain, et Jeanne  
Louise Belet, Sœur du Père.

Du 30 d'Avril.

Corbois.

Marie Susanne Etienne, Fille de  
François Louis Corbois du  
Mont, et d'Elizabeth née Mozer sa Fem-  
me: née le 24 de Mars 1820. Baptême  
le 30 d'Avril suivant. Parrain et Mar-  
taine, Etienne Bessière Domicilié à  
Lausanne et son épouse Marie Susanne  
née Vincent.

Du 7 May.

Amaudrué.

Jacques Louis, Fils de Pierre  
Samuel Amandrué du Mont et de  
Pauline Borgerud sa Femme: née le 8 d'Avril  
1820: Baptême, le 7 May suivant: Parrain,  
Jacques Louis Belet: Marraine, Jeanne Marie  
Borgerud de Pully et Jeanne Marie Blanchard  
née Amandrué, Sœur du Père.

Amaudrué.

Charlotte Antoinette, Fille de Fran-  
çois Amandrué du Mont, et de Jeanne Françoise  
Belet sa Femme: née le 4 d'Avril 1820. Patis-  
sée le 7 de May suivant. Parrain, Guillaume  
Antoine Fils de Philippe Duperré, et Jean  
Louis Fils de Jean Jean André Duperré: Marraine  
Charlotte Fille de Pierre Samuel Raccard, et Judith  
Fille de Jean François Belet. Tante Maternelle  
de l'Enfant.



Betot

Du 28 de May.

Jean Francisq, Fils de Jean André  
Betot du Mont et de Susanne Henry sa Femme.  
Né le 7 de May 1820: Bapême le 28 dit: -  
Parrain: Jean Fils de Jean Amédée, et Fran-  
-cois Blanc domicilié à Lausanne. Marrain  
Judith Blanc Femme du Second Parrain, et  
et Susanne. Fille de Jean Isaac Fard. —

Du 28 de May.

Rou-  
=ge.

Jean Francisq, Fils de Ferdinand  
Rouge du Mont, et de Jeanne Susanne  
Côtard sa Femme. Né le 27 août 1820:  
Bapême le 28 May suivant: Parrain, Jean  
Francisq Côtard: Marrain, François, Fille  
de feu George Rouge. —

Du 4 Juin.

Viret

Jeanne Louise Francoise,  
Fille de George Philippe Viret de Villars  
Tiercelin domicilié au Mont, et de Stennette  
Marguerite Louise Marie Gander sa Femme.  
Née le 15 de Février 1820. Bapême, le 4  
Juin suivant: Parrain et Marrain, Louis  
Emmanuel Menétray domicilié aux Frangères  
viret le Mont, et Jeanne Francoise Née  
Borel sa Femme. —

Cor-  
=bar:

Jeanne Henriette, Fille de Jean  
Samuel Corbar du Mont, et de Jeanne  
Louise Née Corbar sa Femme. Née le 4  
de May 1820: Bapême, le 4 de Juin sui-  
-vant: Parrain, Pierre Funt domicilié à  
Lausanne, et Louis Samuel Corbar Frère de  
sa Mère: Marrain, Jeanne Francoise Funt  
Femme du premier Parrain, et Jeanne Henriette  
Corbar Sœur du Père. —

Du 15 de Juin.

Leres-  
=che.

Susanne Louise Henriette, Fille  
de Monsieur Marc François Louis Leresche  
de Lausanne et Balaignes Ministre du S. E.  
Suffragant au Mont, et de Madame  
Pauline Elizabeth Née Neüschwander son  
Epouse: Née le 23 May 1820: Bapême  
le 15 Juin suivant: Parrain, Monsieur  
Henry Gilligron Ministre du S. E. Diacre

= à Vevey et Oncle Maternel de l'enfant, avec  
 Monsieur Marc Louis Schell domicilié à Annecy:  
 Marraines, Madame Suzanne Rodolphine née  
 Lerouche épouse de Monsieur le Pasteur Gilligron  
 premier des Parrains surnommés et tante Maternelle  
 de l'enfant, avec Mademoiselle Louise  
 Marguerite Odin, domiciliée à Lausanne.

Du 30 juillet.

Méré — David Louis Fils de Jacques Fran-  
 çois Menétray du Mont et Polix le Grand,  
 et de Jeanne Vullien sa Femme. — Né le 18  
 Juin 1820: Bâti le 30 de Juillet suivant:  
 Parrain David Louis Fils de Jean Menétray  
 Neveu du Père: Marraines, Marie Vullien  
 sœur de la Mère, et Jeanne Louise Fille de  
 Jean Menétray, nièce du Père.

Du 6 Août.

Bélet — Jean Louis, Fils de Samuel Henry  
 Bélet du Mont et de Judith Marguerite  
 née Duperré sa Femme. Né le 28 de Juin  
 1820: Bâti le 6 d'Août suivant:  
 Parrain Jean Louis Bélet Frère du Père:  
 Marraines, Suzanne Fille de feu Jean André  
 Duperré, et Jeanne Fille de feu Jean Henry  
 Gringet de Cugy.

Du 27 Août.

Amau — David Louis, Fils d'Abraham Daniel  
 Amaudruz du Mont et de Louise née Rouge sa  
 Femme: Né le 6 d'Août 1820: Bâti le 27 d'it.  
 Parrain, David Louis Fils de feu Jacques Rouge:  
 Marraines, Suzanne Fille de feu Jacques Rouge, et  
 Jeanne Marie Amaudruz sœur du Père.

Du 3 Septembre

Rouge — Isaac Louis Samuel, Fils de  
 Jean Louis Rouge du Mont et de Françoise  
 née Bélet sa Femme: Né le 8 d'Août  
 1820: Bâti le 3 de Septembre: Parrain,  
 Isaac Louis Fils de Benjamin Bélet, Isaac Rouge  
 Frère du Père, et Samuel Fils de feu Pierre  
 Bélet. — Marraines, Jeanne Marie Femme  
 d'Isaac Louis Bélet sœur des Parrains, Jeanne  
 Femme d'Isaac Rouge Tante de l'enfant, et Louise  
 Fille de George Henry.

*[Faint, illegible handwritten text, likely bleed-through from the reverse side of the page. The text is written in a cursive script and is mostly obscured by ink smudges and fading.]*

*[Marginal notes or page numbers written vertically along the left edge of the page.]*

Capt — Louise Marie Antoinette

Fille de Jean Abram Capt du Cherib Domicilié au Mont, et d'Anne Marie Fournier sa Femme. Née le 26 de Juillet 1820; Bâtiée le 10 de Jbr suivant: Parrain, Antoine Guillaume, Fils de Philippe Duperré, et Daniel Schriberg; Marraine, Louise Fille de Louis Oschiger, et Louise Marie Gaudin de Lausanne.

Du 15 d'octobre

Mey — Jeanne Marguerite, Fille de Jean

Meunier et de Jeanne Suzanne Raymond sa Femme, du Lieu Vallée du Lac de Joux: Née le 20 de Septembre 1820; Bâtiée le 15 d'Octobre suivant: Marraine, Jeanne Elizabeth Meunier Germaine de l'Enfant, et Jeanne Marguerite Raymond, sa Tante Maternelle.

Du 29 d'octobre

Belet — Henry Louis, Fils de Jean Pierre

Samuel Belet du Mont, et de Jeanne Louise née Menétray sa Femme: Né le 16 de Jbr 1820. Bâtiée le 29 d'Octobre suivant: Marraine, Louise et Henriette Belet, Tantes Paternelles de l'Enfant.

Du 5 de novembre

Rouge — Jean Louis, Fils de Jean François

Rouge du Mont et de Jeanne Née Rouge sa Femme, né à Lausanne le 29 Jbr 1820; Bâtiée au Mont le 5 de Jbr suivant: Parrain, Jean Daniel Henny oncle d'alliance de l'Enfant; Marraine, Françoise Henny Femme du Parrain; Tante Maternelle de l'Enfant, et Anne Frisch de Rougemont domiciliée au Mont.

Du 10 de Décembre

Mené — Jean Pierre André, Fils de Pierre Louis

Ménétrey du Mont et Politz le Grand, et de Jeanne Rouff sa Femme. Née le 29 d'Octobre 1820; Bâtiée le 10 de Jbr 1820. Parrain, Jean Pierre Ménétrey et Jean André Belet; Marraine, Suzanne Femme de Jean André Belet, Second des Parrains.

Ann. 1821.

Du 1er de 1821.

Cop.  
gât — Jeannine Louise, Fille de Pierre  
 Louÿs Corbat de Lausanne et du Mont,  
 et de Jeanne Marguerite Duperré sa Femme.  
 Né, le 4 de xbr 1820. Bâti, le 1er de 1821.  
 Parrain, Charles Joseph Illuard Domicilié  
 à Genève, Louÿs Samuel Corbat, Régent de  
 Planches et Antoine Fils du Syndic Jean  
 Philippe Duperré. — Marrain, Louise  
 Oschiger de Lausanne Suzanne Duperré et  
 Jeanne Henriette Rey Domiciliés à Genève.

Jacque — Jean François Frédéric, Fils  
mod. de Jean David Jaquenod d'Ecublens et de  
 Charlotte Meylan sa Femme. Né le 25 de  
 gbr 1820: Bâti, le 1er de 1821: Parrain  
 Jean Frédéric Jaquenod Frère du Père et  
 François Meylan Beau-frère de la Mère. — Mar-  
 raine, Jeanne Suzanne Femme de Frédéric  
 Jaquenod premier des Parrains, et Jeanne Mar-  
 guerite Amaudruz.

Extrait des Registres de la Paroisse de  
 Noville, du 26 gbr 1820.

Racc.  
caud — Pierre Jacques Louÿs Jules, Fils  
 de Jean Samuel Esaié Raccaud Bourgeois  
 de Lausanne et du Mont, et de Louise  
 Bidaud sa Femme: Né, le 27 May 1820,  
 a été bâti le 29 Juin suivant: Parrain  
 Pierre Daniel Raccaud Ministre du S. Sacre-  
 ment, Jacques Abram François Bidaud Es-  
 teur de Cully, Grand-père Paternel et  
 Maternel de l'enfant: Marraine, Louise  
 Raccaud née François Grand-Mère.  
 Signé, Étienne Chavannes, Past. de Noville

Du 21 Janvier.

Duper-  
ret. — David Guillaume, Fils de Jean Pierre  
 Duperré du Mont et de Rougemont, et de Jeanne  
 Gringet sa Femme. Né, le 28 de Décembre 1820.  
 Bâti, le 21 Janvier 1821. Parrain, David  
 Ferdinand Métray, et Jean Guillaume Antoine  
 Duperré Frère du Père: Marraine, Jeanne  
 Judith Gringet Sœur de la Mère, et Jeanne Made-  
 laine Gringet.

Du 25 de Fevrier.

Amaudr  
=Driz

Jean Isaac, Fils de Jacob Daniel Amaudr du Mont, et de Jeanne Marguerite Belot la Femme. Né le 2 de Fevrier 1891. Ba-tisé le 25 dit. Parrain, Jean Isaac Fils de Benja-min Belot: Marraine, Jeanne Marie la Femme.

Du 11 de Mars.

Rouge  
=ge

Jean Francois David, Fils de Jean Isaac Rouge du Mont et de Jeanne Feli-cie Caroline Pache la Femme. Né le 14 de Fevrier 1891: Batizé le 11 de Mars suivant: Par-rain, Jean David Rouge et Jean George Belot. Marraines, Jeanne Francois Rouge, et Jeanne Françoise Zbinder.

Du dit Jour, 11 de Mars.

Mené  
=trey.

Jean Pierre, Fils de Jean Henry Menetrey du Mont et Polier le Grand et de Jeanne Suzanne Chatelet la Femme. Né le 12 de Fevrier 1891. Batizé, le 11 de Mars suivant: Parrain, Jean Pierre Thelin de Bisley: Marraines, Anne Gachet de Bisley, et Louise Chatelet sœur de la Mere.

Du 22 d'Avril.

Corbar

Pierre Samuel, Fils de Louis Corbar du Mont, et de Jeanne Marguerite née Barbaz la Femme. Né le 2er d'Avril 1891: Batizé le 22 dit: Marraine, Jeanne Marie Corbar sœur de Pere.

Du 29 d'Avril.

Mené  
=trey.

Jean Isaac, Fils de Pierre Louis Menetrey du Mont et Polier le Grand et d'Anne née Belot David suivant: Parrain, Jean Isaac Fils de Jean Jacques Capt. Jean Isaac Dupret et Jean Isaac Fils de Jean Pierre Menetrey: Marraines, Judith Fille de Jean Francois Belot, et Jeanne Fille de Francois Mouton.

Du 6 de May.

Pan  
=chaud

Louise Henriette Françoise, Fille de Jean Samuel Parchaud de Lonay et Polier le Grand, et de Jeanne Henriette Corbar la Femme. Né le 2 d'Avril 1891, Batizé, le 6 de May suivant: Parrain, Francois Fils de Louis Isaac Corbar et Jean Henry Corbar Frere de la Mere: Marraine, Jeanne Louise Masson d'Ecublens, et Jeanne Louise Parchaud sœur de Pere.

1891.

Du 13 May.

Corbar — Sophie Julie Fille de Jean David =  
 = bar = Corbar du Mont, et Anne Catherine née =  
 = Potter la Femme: Née, le 10. Avril 1891:  
 Bapteme, le 13 de May suivant: Parrain,  
 Louis Panchaud de Lausanne, et Jean  
 Daniel Charjon: Marraines, Rose Sophie Blich =  
 = muller originaire de Canton de Berne domiciliée =  
 à Lausanne, et Julie Catherine Odier domiciliée  
 à Lausanne.

Du 20 May.

Belet — Henriette, Fille de Jean Samuel Belet  
 du Mont et de Jeanne Née Belet la Femme: Née,  
 le 14 d'Avril 1891: Bapteme le 20 de May sui-  
 = vant: Parrain, Louis, Fils de Françoise Appandré:  
 Marraines, Henriette Fille de Jean Jacques  
 Belet sœur de la mère et Marie Genon de  
 Pency domiciliée au Mont.

Jacques — Jeanne Marguerite, Fille de Jean  
 Françoise Jacques de Villette domiciliée au  
 Mont et de Jeanne Suzanne Née Bland la  
 Femme: Née, le 24 d'Avril 1891: Bapteme, le  
 20 de May suivant: Parrain, Henry Louis Duperraz  
 domicilié à Lausanne, Marraine, Jeanne Margue-  
 = rite Née Bland sa Femme.

Du 27 May.

Belet — Jeannie Marie Charlotte, Fille de  
 Jean Pierre Belet du Mont et de Jeanne Marie  
 Née Curchod la Femme: Née, le 27 d'Avril 1891:  
 Bapteme, le 27 May suivant: Parrain, Jean Daniel  
 Curchod de Doumartin Frère de la Mère, Mar-  
 = raine, Jeanne Marie Née Curchod veuve de Jean  
 Samuel Bland de Lausanne, et Charlotte  
 Saline Fille de Pierre Adam Clerc du Mont.

Du 31 May.

Corbar — Jeanne Marie, Fille de Jean Louis  
 Corbar du Mont, et de Jeanne Louise Née Rey-  
 = mond la Femme: Née, le 3 de May 1891: Bapteme  
 le 31 d'Av. Parrain, Jean Raymond domicilié near  
 Montherond, Marraine, Marie Née  
 Laurent la Femme.

Suite ci Contre: —

Suite de 1891.

75

Plouzoux. — Je surnome Louise, fille de Louis  
Grégoire Plouzoux de Tannev District de  
Nyon, et de Louise née Hennard sa  
femme. Né le 7 May 1891: Baptisé le  
17 Juin suivant. Parrains, Jean Louis  
Amaudruin du Mont, et Louis Degiez de  
Cugy. — Marraines, Jeanne fille de  
François Vaney, et Jeanne fille de Jean  
Pierre Vaney, l'un et l'autre de Cugy.

— Fin. —

Aujourd'hui trentième de Juin mille huit-  
= cent vingt un, (conformément à l'article  
dixième de la loi du huit de décembre  
mille huit cent vingt) le présent registre  
quoiqu'il n'est encore rempli a été clos par  
moi soussigné, Pasteur de la paroisse de  
Mont et Romanel près Lausanne.

Louis Blumet Ministre du S. E.,  
Pasteur de la paroisse de Mont  
et Romanel près Lausanne



44a

Moi soussigné déclare avoir été appelé l'année  
1844 par le Sieur Frédéric Corbar du Grand Mont  
pour présenter au S.<sup>t</sup> Baptême dans l'Eglise  
du Dit Mont, un enfant du sexe féminin, et  
qui depuis cette époque a toujours porté les noms de  
Jeanne Magdeleine Corbar; c'est ce que j'atteste avec  
justice et vérité à Bretigny le 7<sup>e</sup> Juin 1845.

David Badan de Sullens,  
Instituteur à Bretigny

Moi soussignée MARRAINE de Jeanne Madelaine Cor-  
bar mentionnée ci dessus, déclare que j'ai bien  
accompagné au Temple du Mont le Parrain  
ci dessus David Badan qui a présenté au S. Baz-  
tême l'enfant dont il s'agit. — Lausanne, le  
7 de May 1845. — Madeleine, fille de feu Louis  
Corbar (qui a signé par une  
Croix ne sachant écrire) +



Déclaration  
pour le S<sup>r</sup> David  
Baron Régent  
à Fretigny

du 7<sup>e</sup> Juin 1825

Sur L'Enfant fille  
de feu Frédéric  
Corbier;

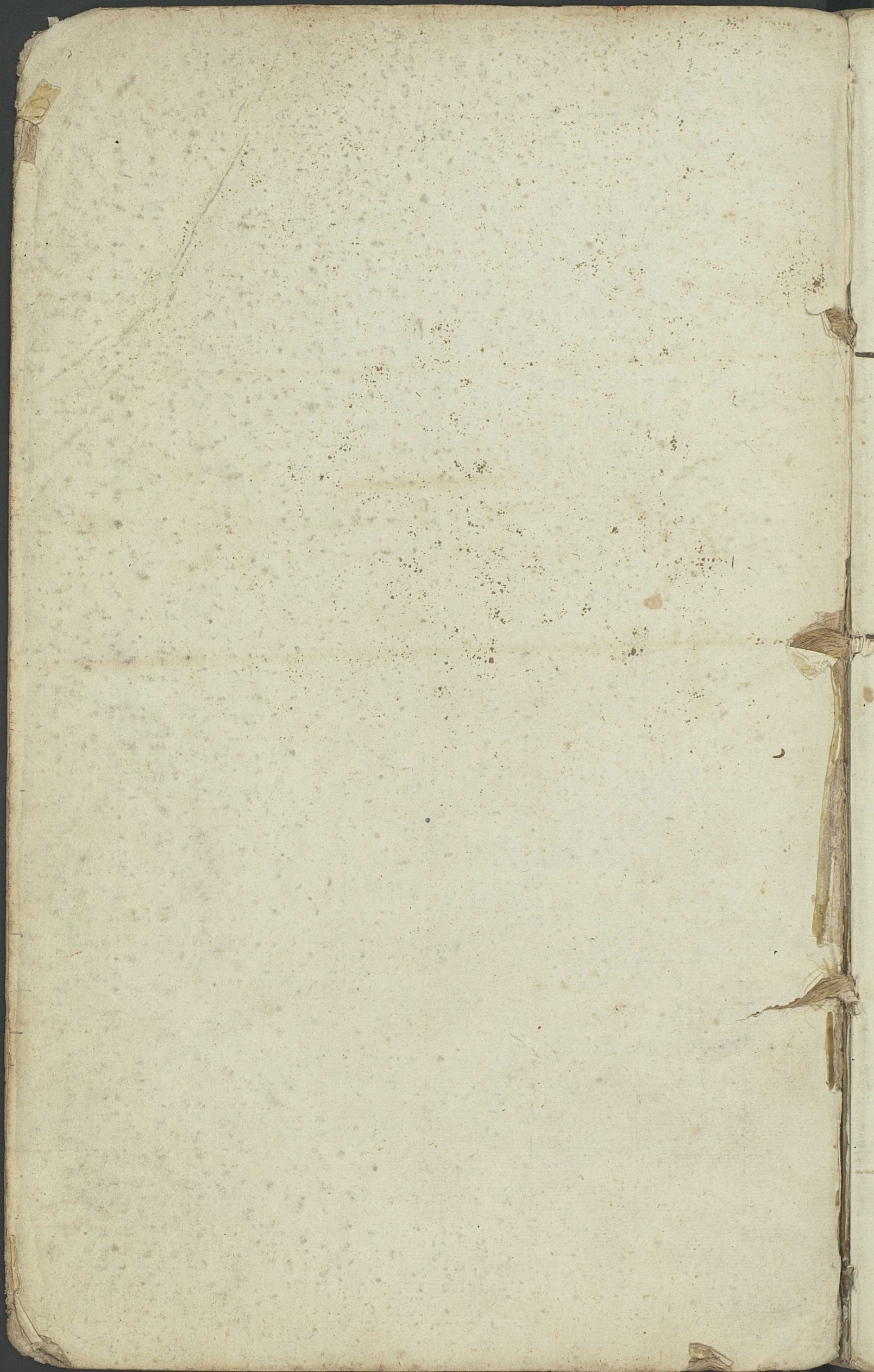
En 1814.

Mariages,

ceñis dans le Temple  
du MONT.

Dès l'An 1804.

Vicair Régistre.



Le présent Régistre a été établi par  
le Ier Pasteur Louis BURNARD, le Ier  
jour de Décembre, de l'an =  
1804.

~~Le... de... de...~~  
~~Le... de... de...~~  
Le... de... de...  
1701

# Mariages.

101

Suite de l'An 1804.

Dufay Jean Francois, Fils de Jean  
et Corbair Rodolphe Dufay de Palairieux habitant la Mar-  
rière le Mont: et Jeannette Livié Fille de  
feu Jean Corbair du Mont ont reçu la Béné-  
diction Nuptiale au Temple du Mont le 31 de  
Décembre 1804, de Monsieur le Pasteur Suffragant  
Chavaunef.

## Année, 1805.

Belet Jean Abram; Fils de Pierre  
et Moccard Abram Belet Bourgeois du Mont: et Susanne  
Moccard veuve de Frédéric Chuard d'Aranches,  
ont reçu la Bénédiction Nuptiale au Temple de  
Poney le 30 d'Avril 1805, de Monsieur le Pasteur  
Suffragant Péclard.

Belet Pierre Christ Fils de feu Jean Pierre  
et Henny Belet du Mont: et Jeannette Françoise  
Henny veuve de Jean Isaac De la Crauzaz  
d'Espalinges, ont reçu la Bénédiction Nuptiale au  
Mont du Pasteur en Chef Louis Burnat, le Vendredi  
6 Xbre 1805.

Belet Le Vendredi 13 Décembre 1805 Francois  
et Dilper Louis Fils de feu Ferdinand Belet du Mont, et  
Jeannette Marie Fille de Jean Isaac Duperron du Mont  
et de Rougemont, ont reçu la Bénédiction Nuptiale dans  
le Temple de la Cité.

Fidèlement extrait du Régistre des Mariages bénis dans  
l'Eglise de Lausanne, attesté le susdit jour, 13 Xbre 1805.  
Ricoû, Pasteur et Régistrateur dans la dite  
Eglise.

An 1806.

Corbâz — Le Vendredi 25<sup>me</sup> Avril Jean Louis  
 et Hoc — Fils de Jean Samuel Corbâz du Mont sur Lausanne  
 = ceand. et de Jeanne Marguerite née Marion: et Jeannine  
Maurie Fille de Jean Pierre Bâstian de Lutry  
 Bastian et de Louise née Monteb, ont reçu la  
 Bénédiction Nuptiale dans le Temple de la Cité:  
 Fidèlement extrait du Registre des Mariages de  
 l'Eglise de Lausanne: attesté le susdit jour 25<sup>me</sup>  
 = Avril 1806, Nicou Pasteur Sec. Registrateur  
 dans la dite Eglise.

Méné — Le Vendredi 27 Juin 1806 François Fils  
 et Henny — de feu Ferdinand Ménétray du Mont et de Pully le  
 Grand et Jeanne Louise Fille de feu George Hen-  
 ny aussi du Mont tous deux demeurant (ont reçu)  
 la Bénédiction Nuptiale dans le Temple de la Cité:  
 Fidèlement extrait du Livre des Mariages de  
 l'Eglise de Lausanne: attesté Nicou Pasteur et  
 Registrateur dans la dite Eglise.

Noüs — Le Mardi 8 Juillet 1806, FredERIC Henry  
 = chwander Neüschwander de Langnau Canton de Berne  
 et Hübel Fils de Jean Nicolâs Neüschwander et de sa Femme  
 Jeanne Séver: et Louise Hübel de Quiller, Fille  
 de FredERIC Hübel et de sa Femme Anne  
 Detwiler, ont reçu la Bénédiction Nuptiale dans le  
 Temple du Mont, par Monsieur le Pasteur Suffragant  
 Chavanay.

Piolet — Pierre Louis Piolet (Fils de feu  
 et Hizely Moïse) de la Corporation Francoise de Lausanne Domici-  
 = lité en dite Ville, et de Marie Barraud de Bussigny  
 ses Père et Mère: et Marguerite, Fille de feu  
 Jean Hizely Bourgeois de Gümnen Canton de Berne et  
 de défunte Marie Centlière de Chêne près Moudon ses  
 Père et Mère, ont reçu la Bénédiction Nuptiale  
 au Temple du Mont le 1<sup>er</sup> d'Aoust 1806, de Monsieur  
 le Pasteur Suffragant César Chavanay.



An 1806.

103

Corbâz — Le Jeudi 31 Juillet 1806, Jean Abram  
et Corbâz. Fils de Jean Louis Corbâz du Mont et Francoise  
Médellaine Fille de Jean Samuel Corbâz aussi  
du Mont, ont reçu la Bénédiction Nuptiale dans le  
Temple de St. François.

Fidèlement extrait du Registre de Mariages  
de l'Eglise de Lausanne, attesté Ricou Past.  
Registrateur de dite Eglise.

Corbâz — Jean Henry Louis, Fils de Jean Henry  
et Rouge. Corbâz du Mont, et Louise Fille de  
François Albert Rouge aussi du Mont, ont reçu  
la Bénédiction Nuptiale dans le Temple du Mont  
par le Pasteur en Chef S. Bernab, le 15. Août  
1806.

Betet Jean Jacques Fils de Jean David Betet  
et Rega- du Mont, et Jeanne Marie Fille de Jean Pierre  
may. Regamay de Lausanne ont reçu la Bénédiction  
Nuptiale dans le Temple du Mont le 14. jbr 1806, par  
Monsieur le Rev. Pasteur Suffragant Chavannes.

Menétray Jean Isaac Fils de feu Jacques Louis Menétray  
et Corbâz du Mont et Polier le Grand, et Jeanne Anne  
Louise Fille de Jean Henry Corbâz du Mont, ont  
reçu la Bénédiction Nuptiale dans le Temple du Mont  
le 14. jbr 1806, par Monsieur le Rev. Pasteur  
Suffragant Chavannes.

An 1807.

Scarpin Rodolphe Fils de Gabriel Scarpin de Freschy et Jeanne  
et Mariet Delafôge Fille de feu Charles De la Fôge de Vich,  
Delafôge ont reçu la Bénédiction Nuptiale dans le Temple du Mont  
le Mardi 28 d'Avril 1807, par le 1er Pasteur Louis Bernab.

Devauix Samuel Matthieu Fils de Charles Devauix habitant  
et perpétuel de Lausanne: et Louise Victoire Fille de Jean  
Maillard Abram Louis Maillard de Vevay, ont reçu la Bénédiction  
Nuptiale dans le Temple du Mont par le 1er Pasteur  
Louis Bernab, le Mardi 28 d'Avril 1807.

An 1807.

Duper-  
=ret.  
Duper-  
=ret. Jean Philippe, Fils de Jean Isaac Du-  
 perret Bourgeois du Mont et de Rougemont:  
 Et Judith Fille d'Isaac Philippe Duperret  
 Bourgeois des mêmes lieux, ont reçu la Bené-  
 diction Nuptiale dans le Temple du Mont par le  
 1<sup>er</sup> Pasteur Louis Burnat, le Vendredi 31 de Juillet  
 1807.

Mairet  
& Belet Jean Isaac, Fils de feu François Jean-  
 Mairet de La Sagne et des Ponts de Martel,  
 Bourgeois de Vallangin, Domicile au Mont: Et  
Anne Fille de feu Pierre Ferdinand Belet du  
 Mont, ont reçu la Bénédiction Nuptiale au dit  
 Mont le Vendredi 6<sup>o</sup>br 1807, par Monsieur le  
 Ministre Bally, pour le 1<sup>er</sup> Pasteur L. Burnat.

Amau-  
=Druet  
De Cottard François Louis, Fils de feu Jean-  
 Daniel Amador du Mont: Et Jeanne Marie  
 Fille de Jean Jacques De Cottard d'Estrey Granger au  
 Lionny, ont reçu la Bénédiction Nuptiale dans  
 le Temple du Mont le Vendredi 6<sup>o</sup>br 1807, par  
 Monsieur le Ministre Bally, pour le 1<sup>er</sup> Pasteur  
 L. Burnat.

Extrait du Registre des Mariages  
 de Lausanne

Menétray-  
& Ches-  
=puis. Benjamin Menétray du Mont et Po-  
 lies le Grand et Jeanne Chespuis d'Epalinges, ont  
 reçu la Bénédiction Nuptiale dans le Temple de St-  
 François, le 15<sup>o</sup> Fev 1807.  
 attesté par son Secrétaire Fils, Pasteur

An 1808.  
Cevy. Pierre François Fils de feu Jean-  
 Daniel Cevy de Chesaux près Lausanne: Et  
Marie Charlotte, Fille de feu Jean-  
 Corbât du Mont, ont reçu la Bénédiction  
 Nuptiale au Mont par Monsieur le Pasteur  
 Suffragant Chavannes, le 18 de Février 1808.

Ann 1808.

105

Extrait Matrimonial  
de Lausanne.

„ François, Fils de feu Philipp Corbâz du  
„ Mont sur Lausanne: Et Jeanne Françoise  
„ Fille de Benjamin Corbâz aussi du Mont touz  
„ deux y Demeurants, ont reçu la Bénédiction Nup-  
Corbâz „ tiâle dans le Temple de S. François, le Jeudi 30  
„ Avril 1807.

Fidèlement extrait du Régistre des Mariages  
de l'Eglise de Lausanne, attesté,  
Ricouâ Pasteur et Régis-  
trateur dans la dite  
Eglise.

Autre Dit.

Belet „ Pierre François, Fils de Jean Louis  
et Brôt „ Albert Belet du Mont: Et Jeanne Susanne  
„ Marguerite Fille de Jean Samuel Brôt de  
„ Vevey et Lausanne, ont reçu la Bénédiction  
„ Nuptiale dans le Temple de S. François, le Jeudi 31  
„ Mars 1808. attesté Samuel Secretan Fils, Past.

De Larrey „ Guillaume Frédéric, Fils  
„ de feu Charles Edvard de Larrey et de  
De la Pottrie „ Frédérique Wilhelmine de Schweizerin son épouse,  
Pottrie „ Bourgeois de Rolle: Et Caroline  
„ Elizabette Louise Duvâl de la Pottrie,  
„ Fille de Juste Louis Duvâl de la Pottrie et de  
„ de fente Louise Susanne de Loys son épouse, de  
Lausanne: Ont reçu la Bénédiction Nuptiale  
„ dans le Temple du Mont le Mardi 6 de Juillet  
„ 1808, par Monsieur Chadanne Porta Souy Diacre  
„ de Lausanne.

Suite, ci Contre

An 1809.

Wagnon  
Bergier. — George Louis, Fils d'Henry Ro-  
 dolphe Wagnon Bourgeois de l'Isle, et  
 de Marie Marguerite Court, ses Père et  
 Mère: et Julie Marie Eleonor, Fille du  
 défunt greffier Frédéric Bergier de Lausanne  
 et de Véronique Cochet ses Père et Mère  
 ont reçu la Bénédiction Nuptiale dans le  
 Temple du Mont le Jeudi 8 de Juin 1809, par  
 Monsieur D. Fr. Jaquet, Doyen, leur Pasteur de  
 la Sarriar.

Extraits de Mariages, (apportés.)

Corbâz  
 et  
Fritsché. — Louis Fils de feu Philippe Corbâz  
 Bourgeois du Mont, habitant rière Lausanne:  
 et Louise Fille de Francois Pierre  
 Christian Fritsché Bourgeois de Paudèx  
 ont reçu la Bénédiction Nuptiale dans  
 l'église de Pully, le 14 8bre 1808.  
 — Daniel Pullyamoz, V. D. M.

Barbâz  
 et  
Mené  
 = trou.  
 — Jean Louis, Fils de feu Jean Francois  
 Barbâz et de Marguerite Abrehard ses Père  
 et Mère, du Mont, et y demeurant: et  
Jeanne Rose Fille de feu Ferdinand  
 Menétray et de Louise Amandrièz du Mont  
 et de Pully le Grand ses Père et Mère de-  
 meurant aussi au Mont: ont reçu la Bé-  
 nédiction Nuptiale dans le Temple de la Cité:  
 Du Vendredi 23 Juin 1809.  
 attesté S. Secretan Fils, Pasteur.

Corbâz  
 et  
Péney  
 = veuve.  
 — Jean George Marc, Fils de Louis  
 Gedeon Corbâz du Mont y demeurant et de Jeanne  
 née Corbâz ses Père et Mère: et Jeanne Marie  
 Fille de Jean Claude Péneygre de Lausanne domicilié  
 aux Rapes et de Susanne Marie née Barbâz ses  
 Père et Mère, ont reçu la Bénédiction Nuptiale  
 dans le Temple des Croisettes:  
 attesté, ci conté:

Suite:  
 " Jacques Francois, Fily de  
 " Daniel Corbâr du Mont, Domicilié à Lau-  
 " sance: Et Jeanne Françoise Fille de  
 " Louij Gédéon Corbâr du Mont, ont reçu la  
 " Bénédiction nuptiale dans le Temple des  
 " Croisettes:  
 N. B. { Jeanne Marie née Corduy  
 " Mère de l'Époux:  
 " Lausanne, 16 fev 1809. Benjamin Hoppes,  
 " Past. de Croisettes.

Corbâr  
 " Jean Louis, Fily de Benjamin Corbâr  
 " du Mont: Et Jeanne Françoise Fille de feu  
 " Jacques Louij Corbâr Bourgeois du Mont et de  
 " Lausanne, ont reçu la Bénédiction nuptiale  
 " dans le Temple de Montheroud Paroisse de  
 " Morreny, le 29 fev 1809: atteste Boudierot,  
 " Past. de Morreny.

AN 1810.

Lavan-  
-chy  
et Rave-  
-nel.  
 " Charles David Gédéon Lavanchy  
 " (Fily de Jean Gabriel Lavanchy de Lutry Domicilié  
 " au Châtelard) Et Susanne Marie Ravel,  
 " (Fille de David Ravel Bourgeois de Neuchâtel et  
 " de la Commune de Rochefort) ont reçu la  
 " Bénédiction nuptiale au Temple du Mont par  
 " le 1er Pasteur Louij Burnat, le 1er jour de  
 " Mars 1810.

Vendredi, 9 Mars.

Amaudrâz  
-drûz  
et  
Fontan-  
-nâr.  
 " Jean Daniel Fily de feu David Amaudrâz  
 " du Mont et de Marguerite née Favre: Et Fran-  
 " coise, Fille de Jean Pierre Fontannâr de Roma-  
 " nel et de Jeanne née Du Russel, ont reçu la  
 " Bénédiction nuptiale dans le Temple de la Cité.  
 " atteste S. Secretaire Fily, Pasteur.

Rouge  
et  
Rouge.  
 " Jean Francois Fily de Jacques Rouge Bour-  
 " geois du Mont, y Domicilié: Et Jeanne Fille de  
 " George Rouge du Mont Domicilié dans le dit Lieu  
 " ont reçu la Bénédiction nuptiale dans le Temple  
 " du Mont par Monsieur le Pasteur Suffragant César  
 " Charannes, le 9<sup>e</sup> de Mars 1810.

Menétray,  
et  
Hostet-  
teler.

Jean Henry, Fils de David Menétray et de sa Femme Françoise Amaudrân, Bourgeois du Mont et de Petit le Grand: Et Jeanne Madelaine, Fille de François Hostetteler et de sa Femme Jeanne Françoise Mathys (Veuve de Charles Abram Villien de St. Cierge et Bouleny), ont reçu la Bénédiction Nuptiale dans le Temple du Mont par le ser Pasteur Louis Burnat, le 27 du Moys d'Avril 1810.

Van-  
Muyden  
et Porta.

Jacob Evert, Fils de Aléxandre Carel Van Muyden, et de défunte Magdelana Theodora Van Muyden née Van-Vianen d'Utrecht Royaume d'Hollande, demeurant à Lausanne: Et Louise Sophie Porta, fille d'Alexandre Théodore Abraham Porta de Lausanne et de Jeanne Louise Porta née Callet demeurant aussi à Lausanne, ont reçu la Bénédiction Nuptiale dans le Temple du Mont par Monsieur le Révérend Pasteur Ricou archidiacre de Lausanne, le Mercredi 16 de May 1810.

Michoud  
et  
Jonin.

Jean Louis Fils de feu Etienne Michoud Bourgeois de Lausanne, y Domicilié: Et Henriette, Fille de Joseph Jonin de Fuy demeurant aussi à Lausanne, ont reçu la Bénédiction Nuptiale dans le Temple du Mont par le ser Pasteur Louis Burnat le 26 de Juin 1810.  
Marie de la Croix Mère de l'époux:  
Catherine Neuschwander, Mère de l'épouse.

Delis-  
le  
et  
Gilliey  
ron.

Jean Jacques, Fils de Jean Ulrich Delisle et de Jeanne née Mégevan sa Femme Bourgeois de Lausanne, Veuf de Jeanne Emilie Corbat. Et Henriette Marie Fille de François Louis Gillieyron de Servion et de Judith née Meylan sa Femme, ont reçu la Bénédiction Nuptiale dans le Temple du Mont par Monsieur le Ministre Jean Jonas Bally, le Jeudi 9 d'Aoust 1810.

Golay — Pierre Louis, Filz de Pierre <sup>Gabriel</sup> Golay du Che-  
et Antoine Corbar du Mont ont recie la Benediction  
Chapuis nuptiale dans le Temple du Mont par Monsieur le  
 Rév. Pasteur Suffragant C. Chavannes, le Vendredi  
 23 Novembre 1810.

J'approuve l'addition de Gabriel d'après le jugement en rectification du Tribunal Civil du District de Lausanne, exécuté le 12<sup>e</sup> Février 1859. F. Chavannes past.

Amaudruz — Pierre Benjamin, Filz de feu Jean  
et Catherine née Raccaud <sup>(les 2 du Mont)</sup>  
Belet Jeanne Judith Fille de Benjamin Louis Belet  
 et de défunte Louise Antoinette Corbar sa 1<sup>re</sup> Femme  
 ont recie la Benediction nuptiale au Temple du  
 Mont par Monsieur le Rév. Pasteur Suffragant C. S.  
 Chavannes, le Vendredi 23 jbre 1810.

Ann 1811.

Corbar — Jean Louis, Filz de Jean Jacob  
et Louise Marguerite Berger  
ger. Fille de Jean Claude Berger Bourgeois d'Éclépens,  
 ont recie la Benediction nuptiale dans le  
 Temple du Mont par le 1<sup>er</sup> Pasteur L. Bernad,  
 le Lundi 29 de Juillet 1811.  
 n. 13. Jeanne Louise Corbar née Fonjallaz Mère de l'époux:  
Louise Antoinette Berger née Belland, Mère de l'épouse.

Amaudruz — Jean Louis, Filz de Jean Amaudruz  
et Louise Fille de François Louis  
Rouge Rouge du dit lieu, ont recie la Benediction  
 nuptiale dans le Temple du Mont par Monsieur le  
 Pasteur Suffragant Chavannes, le Vendredi  
 10 de jbre 1811.  
Judith Christine née Rumpf Mère de l'époux.  
Jeanne Marie née Belet, Mère de l'épouse.

Belet — Jean George, Filz de Benjamin Belet  
et Marie Judith Fille de Jacques  
Même Louis Menétray du Mont et de sa Femme Antoinette  
truy. Corbar: et Marie Judith Fille de Jacques  
 Louis Menétray du Mont et de sa Femme le Grand et  
 sa Femme Jeanne Marie Duperré, ont recie  
 la Benediction nuptiale dans le Temple du Mont  
 le Vendredi 13 de Décembre 1811, par Monsieur  
 le Ministre Bally, Instituteur de la 3<sup>e</sup>me classe  
 du Collège Académique.

AN 1812.

Cor-  
bois  
et  
Frey-  
mond.

Jean Paul, Fils de feu Benjamin Corbât du Mont, et de Marguerite Amaudrès sa Femme: et Mariette Henriette Fille de Jean Isaac Freymond de Saint Cierge et de sa défunte Femme Susanne Doffey ont reçu la Bénédiction nuptiale dans le Temple du Mont, le Mercredi 29 de Janvier 1812, par le ter Pasteur Louis Bernab.

Steiquer  
et  
de la Pot-  
trie.

Charles Louis Berthazar, Fils de Rodolph Charles Steiquer <sup>de la Pottrie</sup> Colonel d'Artillerie et Baillif de Wimmig, et de Marie Elisabeth Steiquer née de Graffenried sa Père et Mère: et Thérésique Lucie Caroline Vilhel-  
mine Duval de la Pottrie <sup>de Lausanne</sup> Fille de Monsieur Louis Duval de la Pottrie et de sa défunte Louise Susanne de Loys son épouse, sa Père et Mère: ont reçu la Bénédiction nuptiale dans le Temple du Mont par Monsieur le Ministre Chavanhes Porta, le 28 de Juillet 1812.

Belet  
et  
Belet

Samuel, Fils de feu Jean Pierre Belet du Mont: et Jeanne Fille de feu Ferdinand Belet du Mont (l'un et l'autre Domiciliés au dit lieu) ont reçu la Bénédiction nuptiale dans le Temple de cette Paroisse par Monsieur le Pasteur Suffragant Chavanhes Bagnion, le Vendredi 11 Xbre 1812.

Fin, des Inscriptions de 1812.



Ann 1813.

Belet  
et  
Henry

Jean André, Fils de Benjamin Belet du Mont, et Jeannette Suzanne Fille de feu Bénédicte Henry Domiciliés l'un et l'autre vers le Mont, ont reçu la Bénédiction nuptiale dans le Temple de cette Paroisse par le 1er Pasteur Louis Bernat, le Vendredi 1er de 1813.

Ann 1814.

Belet  
et  
Duperret  
=  
ret.

Samuel Henry, Fils de Benjamin Louis Belet du Mont, et Judith Fille d'Isaac Philipp Duperret du dit lieu Domiciliés vers le Mont, ont reçu la Bénédiction nuptiale dans le Temple de cette Paroisse par le Pasteur Suffragant Monsieur César Chadannes Bugnion, le Vendredi 25 Mars 1814 jour de l'annonciation.

Sorbier  
=  
ret.  
et  
Lallier  
=  
ret.

*(Inscription retardée)*  
Jean Daniel (Fils de François Gabriel Auguste Sorbier, Habitant Perpetuel de Lausanne et de Dame Suzanne Judith Nic Fayet son épouse) et Jeanne Marie Andrienne Laurent, (Fille de Jean François Laurent de Frey et de Jeanne Marie Zurbriegg dite Despanti son épouse) ont reçu la Bénédiction nuptiale dans le Temple du Mont par Monsieur le Ministre et Bachelier Gindroz, le Jeudi 21 d'Octobre 1813.

N. B. — Cet Extraît a été remis au Pasteur par les Intéressés pour le faire inscrire dans le présent Registre, qu'un An après la Date: L. Bernat, Pasteur en chef.

Henry  
et  
Dizereux  
=  
ret.

Jean George, Fils de feu Jean Pierre Christian Henry de Cortzelen Canton de Berne Domicilié au Mont, et de Judith Nic Duperret sa Femme; et Jeanne Suzanne Fille de feu Jean Louis Dizereux de Lutry et de sa Femme Jeanne Marie de Pache, ont reçu la Bénédiction nuptiale dans le Temple du Mont par Monsieur le Pasteur Suffragant Chadannes Bugnion (jour de l'autorisation spéciale du P. Conseil) le Vendredi 9 de Mars 1814.

Corbâret  
Yaney

Jean Ferdinand, Fils de  
Jean Henry Corbâr du Mont demeurant rière  
le dit lieu à Etavéz: et Jeanne Madelaine  
Fille de feu Jaques Yaney de Cugy y Domiciliée  
ont reçu la Bénédiction nuptiale dans le Temple  
du Mont par le 1er Pasteur Louij Bernat, le  
Vendredi 30 de Jbr 1814.

Corbâret  
Rouge

Francois Louis, Fils de Jean  
Henry Corbâr du Mont, demeurant rière le  
dit lieu à Etavéz: et Jeanne Marie  
fille du Régent Jean Pierre Rouge du Mont y  
Domiciliée, ont reçu la Bénédiction nuptiale  
dans le Temple du Mont par le 1er Pasteur Louij  
Bernat, le Vendredi 30 de Jbr 1814.

Ann 1815.Corbâret  
Pêche

George Philippe Ulrich, Fils  
de feu Jacob Corbâr de Lausanne et du Mont  
et de Jeanne Susanne née Henry, domiciliée au  
Mont: et Jeanne Madelaine Fille de  
Abraham Pache d'Epalinges, et de Jeanne Marguerite  
née Pache domiciliée au dit lieu, ont reçu  
la Bénédiction nuptiale dans le Temple des Croi-  
settes par Monsieur le Révérend Pasteur Benja-  
min Stapples, le Vendredi 30 Juin 1815.

Chris-tinatet  
Chau-vanne

Charles Louis Philippe  
Christinat de Chabrey domicilié à Lau-  
sanne, Fils de Monsieur Marc Frédéric  
Christinat Ministre du S. Evangile Pasteur  
de l'Eglise de Cotterd, et de Dame Susanne  
née Burnier son Epouse: et Adrienne  
Louise Henriette Chavannes, Fille de Mon-  
sieur Daniel Etienne César Francis Chavannes  
Bourgeois de Lausanne y Domiciliée et Pasteur suf-  
fragant des Eglises de Mont et Romanel, et de  
Dame Anne Louise Wagnion son Epouse, ont  
reçu la Bénédiction nuptiale dans le Temple du Mont  
par Monsieur le Pasteur suffragant Chavannes père de  
l'Epouse, le Vendredi 15 de Septembre 1815.

Leresche — Marc, Francois Louis Leresche  
 (Fils de feu Monsieur le Ministre Jean Gabriel  
 Leresche Bourgeois de Lausanne et de Balaignes)  
 en son vivant Second Pasteur d'Oron, et de Mme  
Marie Sophie Perrequin née Vicat son épouse, do-  
 micilié à Lausanne: — Et Pauline Elizabeth  
Neüschwander (Fille de Jean Francois Neüschwan-  
 der Bourgeois de Langnau Canton de Berne) et  
 de Marie Elizabeth née Gotthard son épouse) do-  
 miciliés à Lausanne, ont reçu la Bénédiction Nup-  
 tiale dans le Temple du Mont par Monsieur le  
 Ministre Gillieron Diacre de Vevey, le Jeudi 28  
 de Septembre 1815.

AN 1816

Belet — Francois Louis, Fils de feu Jean  
 Pierre Belet du Mont y demeurant: et Jeanne  
Marianne Fille de Ferdinand Menétray du dit  
 Lieu et de Polier le Grand domiciliés au Mont,  
 ont reçu la Bénédiction nuptiale dans le Temple  
 du Mont par Monsieur le Pasteur Suffragant  
 César Chavannes, le Mardi 31 de Décembre 1816.

AN 1817.

Corbât — Jacques Louis, Fils de feu  
 Jean Henry Corbât du Mont y Domici-  
 lié: — Et Jeanne Louise Fille  
 de feu Jean Pierre Ainaudruz aussi du Mont  
 y demeurant, ont reçu la Bénédiction Nup-  
 tiale dans le Temple du Mont par le 1er Pasteur  
 Louis Bernat, le Vendredi 11 de Juillet 1817.

Extrait des Registres de la  
 Paroisse d'Etivres.

Bergier — Claude Philippe Bergier  
 Fils de Ferdinand Bergier et de Madelaine  
 Müller, Bourgeois de Lausanne du Mont sur  
 Lausanne, et de Corsier sur Vevey d'une Part.  
 Suite ci Contre: =

1817.

Suite: — Et Jeanne Françoise Cre-  
teigny Fille d'Abraham Creteigny et de  
 Jeanne Judith née Creteigny sa femme —  
 Bourgeoise de Reverot. D'autre part, ont  
 reçu la Bénédiction nuptiale à Reverot  
 le 4 Juillet 1817, après avoir satisfait au  
 Prescript de la Loi.

Du 26 8br 1817.

Signé Mon Pasteur des  
 Eglises d'Appley et Bussy.

Amell- — François, fils de feu Jean Pierre  
Driz Amandrès du Mont, y Domicilié: Et  
Belet Jeanne Françoise, Fille de Jean Fran-  
 cois Belet, Bourgeoise aussi du Mont où  
 elle est domiciliée, ont reçu la Bénédiction  
 nuptiale dans le Temple du Mont par Mon-  
 sieur le Pasteur Suffragant Chavannes  
 Bugnion, le Vendredi 14 de Novembre  
 1817.

An 1818.

Troyon — Jean Louis, Fils de Jean Troyon  
 et d'Elisabeth née Perrochon, Bourgeois de  
Corbar Chesauna y Domicilié: Et Marie Made-  
leine Fille de feu Jean Louis Corbar et de  
 Susanne née Collet Bourgeoise du Mont  
 y Domiciliée, ont reçu la Bénédiction nuptiale  
 dans le Temple du Mont par Monsieur le Pas-  
 teur Suffragant Chavannes Bugnion, le  
 Vendredi 6 de Mars 1818.

Rouge — Jacques, Fils de feu François Albert  
 et Rouge du Mont y Domicilié, et de Susanne Marie  
Corbar née de la Roche sa mère: Et Jeanne, Fille  
 de feu Jacob Corbar de Lausanne sa mère et de  
 Susanne Henry sa mère, Domiciliée  
 au Mont, ont reçu la Bénédiction nuptiale  
 dans le Temple de cette Paroisse par Monsieur le Pas-  
 teur Suffragant Chavannes Bugnion, le Vendredi  
 24 d'Avril 1818.

Leyvraz  
Jab  
Vasserot

Jacques Samuel, Fils de feu Jean  
François Leyvraz et d'Elizabeth née  
Samson ses Père et Mère, Bourgeois de  
Rivaz Paroisse de St Saphorin à la Vaux  
Et Françoise Louise, Fille de Pierre  
Frédéric Vasserot et de Louise Catherine  
née Greiner ses Père et Mère, Bourgeois  
de Lausanne y Domiciliée, ont reçu la  
Bénédiction Nuptiale dans le Temple du  
Mont, par Monsieur le Ministre  
Leresche nouvellement élu Suffragant de  
Vevay, le Lundi 24 Août 1818.

M. B. — Le pont est présentement Domici-  
= cilié à Lyon.

Frédéric Louis Fils de Pierre

Vasse  
=rot  
et Neusch  
=Wander

Frédéric Vasserot et de Louise Ca-  
= thérine née Greiner ses Père et Mère,  
Bourgeois de Lausanne y Domiciliés,  
comme aussi de Boudry. Et Louise  
Charlotte, Fille de Jean François  
Neuschwander et de Marie Elizabeth  
née Doteaux ses Père et Mère, Bour-  
= geois de Langnau Canton de Berne  
Domiciliée à Martigny sur le Mont,  
ont reçu la Bénédiction Nuptiale dans  
le Temple du dit Mont par Monsieur le  
Ministre Leresche, le Mardi 25 Août  
1818.

Faillat  
=tar  
et Plin  
=gueli.

Elie François Marc, Fils de Samuel  
Faillat et de Marianne Greiner ses Père et  
Mère Bourgeois de Lysle (Villar) et la Coudre  
Domiciliés à Lausanne. Et Jeanne Louise  
Fille de Ferdinand Pinguet et de Jeanne Louise  
Catherine Clement ses Père et Mère, Bourgeois  
de Lausanne y Domiciliés, ont reçu la Bénédic-  
= tion Nuptiale dans le Temple du Mont par  
Monsieur Leresche Suffragant de cette Eglise, le  
Mardi 16 de Septembre 1818.

Urban-  
Brolliet,  
et  
Wittvert.

Jean Urban Fils de feu  
Jacques Brolliet et de Jeanne Urbaine  
Hermentjat sa Père et Mère, Bourgeois de  
la Rippe Paroisse de Crassier, demeurant  
à Lausanne: Et Henriette Fille de Jean  
Wittvert et de Catherine Lügenbühl sa Père  
et Mère, Bourgeoise de Richenbach Can-  
ton de Berne, domiciliée aussi à Lausanne,  
ont reçu la Bénédiction Nuptiale dans le  
Temple du Mont par Monsieur le Ministre  
Leresche Suffragant de cette Eglise, le Lundi  
28 de Septembre 1818.

Corbâz  
et  
Rouge

Henry Benjamin, Fils de feu  
Jean Pierre Corbâz du Mont: Et Françoise  
Marie Fille de feu George Rouge aussi  
Bourgeois du Mont, ont reçu la Béné-  
diction Nuptiale dans le Temple du dit lieu  
par Monsieur le Ministre Leresche Suffra-  
gant de cette Eglise, le Vendredi 11ème de  
Decembre 1818.

Avr 1819.

Amau-  
=Drüz  
et  
Mené-  
=trey.

David, Fils de feu Jean Pierre Amau-  
=drüz du Mont et de Catherine née Rac-  
=caud sa Père et Mère: Et Jeanne fille  
de Pierre Henry Menetrey du Mont et de  
Jeanne Suzanne née Pellet sa Père et Mère,  
ont reçu la Bénédiction Nuptiale dans le Temple  
du Mont par Monsieur le Ministre Leresche  
Suffragant de cette Eglise, le Vendredi 30 de  
Juillet 1819.

Piret  
et  
Corbâz

Charles Louis Auguste, Fils de feu Jean  
Claude Piret de Villars Tiercelin et de Eve Mar-  
=guerite Rapâz sa Père et Mère domiciliée à Ver-  
=may deffus, Cercle de Romanel sur Lausanne:  
Et Louise Henriette Madelaine, Fille  
de Jean Baptiste Corbâz du Mont et de Marie  
Catherine Oschiger sa Père et Mère domiciliée  
au Mont, ont reçu la Bénédiction Nuptiale  
dans le Temple du Mont, le Vendredi 17 de Septembre  
1819, par Monsieur le Ministre Leresche suf-  
=fragant de la Paroisse.

Béchet,  
Muller

André Louis Henry Samuel

Fils de feu Samuel Béchet et de Suzanne  
née Chamot ses père et mère, de Bouremont do-  
micielle à Lausanne; et Louise Alber-  
tine Henriette, fille de Vincent Muller  
de Segrismyl Bailliage de Thour Canton de Berne  
et de feu Françoise veuve de quel ses père et mère  
domiciliés à Lausanne ont reçu la Bénédic-  
tion nuptiale dans le Temple du Mont par Mon-  
sieur le Ministre Leresche Suffragant de la  
Paroisse, le Vendredi 17 de Septembre 1819.

Dupraz  
Breit

David Henry Louis Dupraz

Fils de feu Jean François Dupraz de Lausanne  
et de Romanel et de Jeanne Suzanne Née de Mar-  
ses père et mère, domiciliés depuis peu vers le  
Mont. Et Jeanne Marguerite fille de  
feu Jean Emmanuel Breit de Rütte Paroisse  
de Thurne Canton de Berne et de Jeanne Mar-  
guerite Née Gonet ses père et mère, domiciliés à  
Montherand, ont reçu la Bénédiction nuptiale  
dans le Temple du Mont (après l'exhibition de tous  
les actes et permissions prescrits) par Monsieur le  
Ministre Leresche Suffragant de cette Eglise,  
le Vendredi 22 Octobre 1819.

RoCHAT — François, Fils de Jean David

Corbar RoCHAT de Mauraz Paroisse de Pampigny  
et de l'abbaye du Lac de Joux, et de Françoise  
Née Amandrue ses père et mère, domiciliés au  
Mont; Et Françoise, fille de feu Jean Fran-  
çois Corbar du Mont et de Marie Née Raccard  
ses père et mère, domiciliés au Mont, ont  
reçu la Bénédiction nuptiale dans le Temple du  
Mont par Monsieur le Ministre Leresche Suffra-  
gant de cette Eglise, le Vendredi 19 de Novembre  
1819.

N. B. (Inscription brisée à sa date)

Carrard — François, Fils de feu Jean François

Carrard Carrard et de Marie Née Gendroz ses père et  
mère Bourgeois de Polier le petit, y domiciliés; Et  
Françoise fille de feu Abram Carrard et de  
Marguerite Née Carrard ses père et mère Bourgeois  
aussi de Polier petit y domiciliés ont reçu la Bénédiction  
nuptiale dans le Temple du Mont par Monsieur le Ministre  
Leresche Suffragant de cette Eglise, le Vendredi 1<sup>er</sup> Octobre  
1819.

1819.

Corbâr — Jâques Samuel Fily de feu  
Corbâr Jean Louÿ Corbâr du Mont et de sa  
 = Jeanne Collet sy Père et Mère; domicilié au  
 Mont: Et Jeanne Louÿse, Fille de Jean  
 Samuel Corbâr et de Marie Elizabeth Car-  
 = rard sy Père et Mère Bourgeois du Mont  
 y domicilié ont reçu la Bénédiction nup-  
 = tiale dans le Temple du Mont par Monsieur  
 le Ministre Leryche Suffragant de cette  
 Eglise, le Vendredi 31 Décembre 1819.

Méré — Pierre Louÿ Fily de feu Jean Louÿ  
 = Métré du Mont et Polier le Grand et de  
et Belet Jeanne née Corbâr sy Père et Mère, do-  
 = micilié au Mont: — Et Anne née  
 Belet veuve de Jean Jaâc Mairet de la  
 Fagne Comte de Ruchatel aussi domicilié  
 au Mont, ont reçu la Bénédiction nup-  
 = tiale dans le Temple du Mont par Monsieur  
 le Ministre Leryche Suffragant de cette Eglise,  
 le Vendredi 31 de Décembre 1819. —

Apr 1820.

Méré — Jâques François Fily de feu Paul  
 = Métré, Vulliens Ferdinand Métré du Mont et Polier le  
 Grand et de sa Louise Marguerite Amandrier  
 sy Père et Mère, domicilié au Mont: — Et  
 Jeanne Marguerite Vulliens Fille de feu  
 Charly Abram Vulliens de S. Cierge et de Jean-  
 = ne Madelaine née Hostetter (Femme de Jean  
 Henry Métré du Mont de en secondes noces) sy  
 Père et Mère ont reçu la Bénédiction nup-  
 = tiale dans le Temple du Mont par Monsieur le Mi-  
 = nistre Leryche Suffragant de cette Eglise, le Jeudi  
 13 d'Avril 1820.



Arcu — Abram Daniel, Fils de Jean  
 = Drûz Henry Amandrûz du Mont et de Louise Mené-  
 = trou ses Père et Mère, Bourgeois du Mont y Do-  
 = micilié: et Jeanne Louise, Fille de feu Ja-  
 = ques François Rouge aussi du Mont et de Jeanne  
 Louise Henry ses Père et Mère Domiciliée au  
 Mont, ont reçu la Bénédiction nuptiale dans  
 le Temple du Mont par Monsieur le Ministre  
 Leresche Suffragant de cette Eglise, le Vendredi  
 28 Avril 1820.

Rouge — Jean Isaac Fils de feu George Rouge  
 = Pache Bourgeois du Mont y domicilié et de Jeanne  
 Marie née Menétray ses Père et Mère Domiciliés  
 au Mont: et Jeanne Louise Felicie Caro-  
 = line Fille de Jean Louis Pache d'Epalinge et de  
 défunte Jeanne Marie née Chapuis ses Père et Mère  
 Domiciliés au dit Epalinge, ont reçu la Bénédic-  
 = tion nuptiale dans le Temple du Mont par Mon-  
 = sieur le Ministre Leresche Suffragant de cette Eglise,  
 le Vendredi 28 Avril 1820.

La Com — Samuel Rodolph Fils de feu  
 = be et Jean Jacques Simon La Combe et de défunte  
Odin Françoise Elizabeth née Leguin (~~sa femme~~)  
 sa femme de Begnins District de Neuchâtel Domici-  
 = cilié à Lausanne, et Susanne Marguerite  
 Fille d'Alexandre Nicolas Odin et de Jeanne Marie  
 née Gachet sa femme de Montagny District  
 d'Yverdon Domiciliée à Lausanne, ont reçu la  
 Bénédiction nuptiale dans le Temple du  
 Mont par Monsieur le Ministre Leresche Suffra-  
 = gant de cette Eglise, le Vendredi 7 de Juillet 1820.

Henry — Jean Daniel Fils de feu Jean George  
 = et Henry du Mont et de défunte Jeanne Elizabeth  
 = Rouge née Fleury de Ley sa femme Domiciliée au Mont,  
 et Jeanne Françoise Fille  
 de feu George Rouge du Mont et de défunte  
 Jeanne Marie née Menétray sa femme Domici-  
 = ciliée au Mont, ont reçu la Bénédiction  
 nuptiale dans le Temple du Mont par Mon-  
 = sieur le Ministre Leresche Suffragant de cette  
 Eglise, le Vendredi 7 de Juillet 1820.

Belet  
et  
Mené-  
trey.

Jean Pierre Samuel, Fils de  
Jean Jacques Belet du Mont y Demeu-  
rant et de Judith née Raccault sa Femme  
et Jeannette Louise Menetrey Fille  
de David Menetrey du Mont et de  
Jeannette Suzanne née Menetrey sa Fem-  
me domiciliée au Mont, ont reçu  
la Bénédiction Nuptiale dans le Temple  
du Mont par Monsieur le Ministre  
Lereche Suffragant de cette Eglise, le  
Vendredi 15 de Septembre 1820.

Amau-  
-drin  
et  
Belet.

Jacob Daniel, Fils de Pierre Amau-  
drin et de Jeannette Louise Hostetter sa Père  
et Mère, Bourgeois du Mont y Domicilié et  
Jeannette Marguerite Fille de feu Jean Pierre  
Belet et de Suzanne Amaudrin sa Père et Mère  
Bourgeois du Mont y Domicilié, ont reçu la  
Bénédiction Nuptiale dans le Temple du Mont  
par Monsieur le Ministre Lereche Suffragant  
de cette Eglise, le Vendredi 29 de Décembre 1820.

Mené-  
-trey,  
et

Chate-  
-lain.

Jean Henry, Fils de feu Jacques Louis  
Menetrey et de Jeannette Marie Dupont sa  
Père et Mère Bourgeois de Polich le Grand  
et du Mont Domicilié dans ce dernier lieu et  
Jeannette Suzanne, Fille de feu Jacques Cha-  
telaire et de défunte Louise de la Cuisine sa Père  
et Mère, Bourgeois de Breteigne y Domicilié, ont  
fait insérer leur Mariage pour être béni dans  
le Temple du Mont le Vendredi 29 de Décembre  
1820, ce qui a été effectué le dit jour par Mon-  
sieur le Ministre Lereche Suffragant du Mont  
et.

Corbâ-  
-bar  
et  
Bar-  
-bar

Jean Louis, Fils de Pierre Samuel Cor-  
bâbar et de Louise Chapuis sa Femme, Bourgeois  
du Mont y Domicilié et Jeannette Marguerite  
Fille de feu Samuel Barbâbar et de défunte  
Charlotte Corbâbar sa Femme, Bourgeois de Pa-  
rigny y Domicilié, ont reçu la Bénédiction  
Nuptiale dans le Temple du Mont par Mon-  
sieur le Ministre Lereche Suffragant de cette  
Eglise, le Vendredi 29 de Décembre 1820.

La Sûreté, le Contre:

Suite de 1820.

121

Baudet  
et  
Viret — Jacques François, Fils de feu Ben-  
jamin Baudet et de Suzanne Palotton sa  
Père et Mère, Bourgeois d'Etagnières, domicilié  
à Romanel: — Et Jeanne Fille de feu Jean  
Pierre Viret de Villalpy Tiercelin et de Madelaine  
Dupuis sa Femme, ont reçu la Bénédiction  
Nuptiale dans le Temple du Mont par Monsieur  
le Ministre Lereche Suffragant de cette Eglise,  
le Vendredi 29 de Décembre 1820.

Apr 1821.

Cor-  
-bâz  
et  
Sout-  
-ter. — Jean David, Fils de feu Jean François  
Corbâz du Mont et de défunte Anne Marie  
Raccaud sa Femme, Bourgeois de Mont y Domici-  
cité: Et Anne Catherine Fille de feu  
Nicolas Soutter et d'Anne Catherine sa Femme  
sa Femme, ont reçu la Bénédiction Nuptiale  
dans le Temple du Mont par Monsieur le Ministre  
Lereche Suffragant de cette Eglise, le Vendredi  
16 de Février 1821.

Pan-  
-chaud  
et  
Corbâz. — Jean Samuel, Fils de feu Jean  
François Panchaud de Poliez le Grand Domici-  
cité à Lónay et de Jeanne Dupuy sa Femme:  
Et Jeanne Henriette Fille de feu  
Jean Louis Corbâz du Mont et de Suzanne Palotton  
sa Femme, ont reçu la Bénédiction Nuptiale  
dans le Temple du Mont par Monsieur le Ministre  
Lereche Suffragant de cette Eglise, le Vendredi  
16 de Février 1821.

Corbâz  
et  
Amau-  
-drés. — Jean François, Fils de Jean Isaac Corbâz  
du Mont et de Jeanne Susanne Rouge sa Femme:  
Et Jeanne Fille de Jean Henry Amaudrus aussi  
du Mont et de Jeanne Louise née Menétray sa  
Femme, tous deux domiciliés au Mont, ont  
reçu la Bénédiction Nuptiale dans le Temple du  
Mont par Monsieur le Ministre Lereche Suffra-  
gant de cette Eglise, le Vendredi 27 d'Avril 1821.

1891.

Zbinden

Pierre Ulrich, Fils de

Duper-

= ret.

François David Zbinden

Bourgeois de la Commune de Gyg-

=gioberg, Canton de Berne, domicilié

au chalet, sus-énuméré, père

de son fils, et de défunte Cécile

de son épouse; et Jeanne Marie

Fille de feu Jean André Duperret

du Mont et de Rougemont et de

Jeanne Marguerite née Menétray sa

Femme, domiciliés au Mont, ont

reçu la Bénédiction Nuptiale dans

le Temple du dit Lieu par Monsieur

le Ministre Leresche Suffragant de

cette Eglise, le Vendredi 27 d'Avril

1891.

Aujourd'hui Trentième de Juin Milite =  
 = huit Cent Vingt Un (Conformément à l'Article =  
 dixième de la Loi du huit de Décembre Milite =  
 = huit Cent Vingt) de présent Registré quoique  
 non encore rempli, a été clos par moi  
 soussigné Pasteur de la Paroisse de Mont et  
 Romanet près Lausanne.

Louis Bernat, Ministre de S. Evangile,  
 Pasteur des Eglises de Mont  
 et Romanet près Lausanne.

